

***Salix appendiculata* – vrba velkolistá**

***Salix appendiculata* – Großblättrige Weide**

Červený seznam Šumavy/Rote Liste des Böhmerwaldes

EN (Endangered/Ohrožený/Stark gefährdet) [D1]

Literatura/Literatur



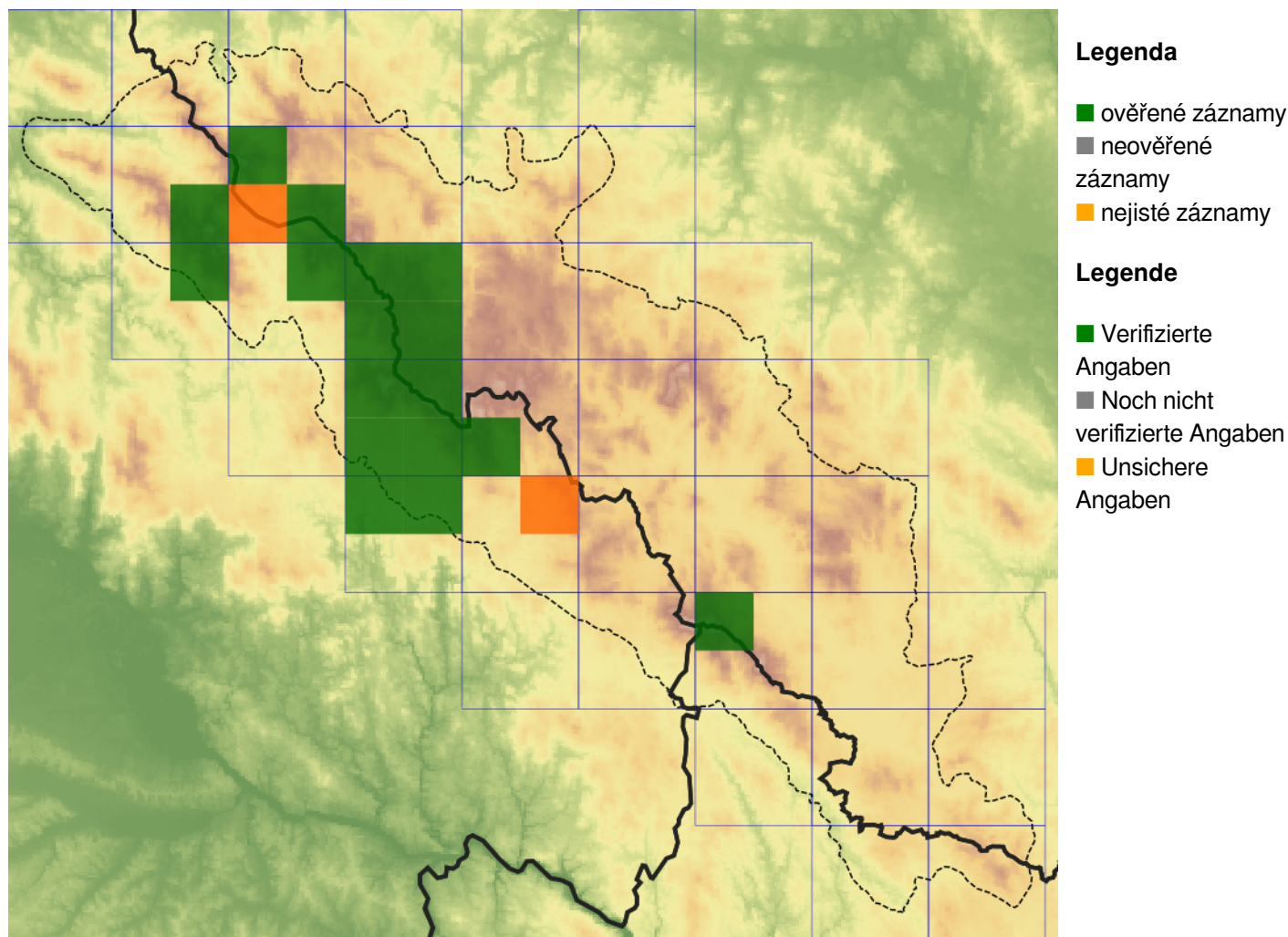
**Europäische Union
Evropská unie**
Europäischer Fonds für
regionale Entwicklung
Evropský fond pro
regionální rozvoj



Ziel ETZ | Cíl EÚS
Freistaat Bayern –
Tschechische Republik
Česká republika –
Svobodný stát Bavorsko
2014 – 2020 (INTERREG V)



Mapa rozšíření/Erweiterungskarte



© Květena Šumavy/Flora des Böhmerwaldes 16/09/2024

Data o rozšíření rostlin pochází z Databáze české flóry a vegetace ([Pladias](#)), bavorské národní databáze ([AFvB](#)) a nově získaných dat v projektu Květena Šumavy. Data jsou zobrazována v síťové mapě založené na kvadrantech středoevropské mapovací sítě 5 × 3 zeměpisné minuty (ca. 5,5 × 5,9 km).

Die Verbreitungsdaten der Pflanzen stammen aus der Datenbank der Tschechischen Flora und Vegetation ([Pladias](#)), der Datenbank zur Flora von Bayern ([AFvB](#)) und neu erfassten Daten aus dem Projekt Flora des Böhmerwaldes. Angaben zur Verbreitung werden basierend auf dem Kartenraster für Mitteleuropa angegeben, abgeleitet von Quadranten mit 5 × 3 Bogenminuten (ca. 5,5 × 5,9 km).

Fotografie/Fotos



***Salix appendiculata* – Petr Koutecký – Plešné jezero.**



**Europäische Union
Evropská unie**
Europäischer Fonds für
regionale Entwicklung
Evropský fond pro
regionální rozvoj



Ziel ETZ | Cíl EÚS
Freistaat Bayern –
Tschechische Republik
Česká republika –
Svobodný stát Bavorsko
2014 – 2020 (INTERREG V)

**FLORA DES
BÖHMERWALDES**
 **KVĚTENA
ŠUMAVY**



© Petr Koutecký

***Salix appendiculata* – Petr Koutecký – Černé jezero.**



**Europäische Union
Evropská unie**
Europäischer Fonds für
regionale Entwicklung
Evropský fond pro
regionální rozvoj



Ziel ETZ | Cíl EÚS
Freistaat Bayern –
Tschechische Republik
Česká republika –
Svobodný stát Bavorsko
2014 – 2020 (INTERREG V)

**FLORA DES
BÖHMERWALDES**



**KVĚTENA
ŠUMAVY**



© Petr Koutecký

***Salix appendiculata* – Petr Koutecký – Černé jezero.**



**Europäische Union
Evropská unie**
Europäischer Fonds für
regionale Entwicklung
Evropský fond pro
regionální rozvoj



Ziel ETZ | Cíl EÚS
Freistaat Bayern –
Tschechische Republik
Česká republika –
Svobodný stát Bavorsko
2014 – 2020 (INTERREG V)

**FLORA DES
BÖHMERWALDES**



**KVĚTENA
ŠUMAVY**



© Petr Koutecký

***Salix appendiculata* – Petr Koutecký – Černé jezero.**



**Europäische Union
Evropská unie**
Europäischer Fonds für
regionale Entwicklung
Evropský fond pro
regionální rozvoj



Ziel ETZ | Cíl EÚS
Freistaat Bayern –
Tschechische Republik
Česká republika –
Svobodný stát Bavorsko
2014 – 2020 (INTERREG V)

**FLORA DES
BÖHMERWALDES**





***Salix appendiculata* – Milan Štech – Velký Javor.**



**Europäische Union
Evropská unie**
Europäischer Fonds für
regionale Entwicklung
Evropský fond pro
regionální rozvoj



Ziel ETZ | Cíl EÚS
Freistaat Bayern –
Tschechische Republik
Česká republika –
Svobodný stát Bavorsko
2014 – 2020 (INTERREG V)


**FLORA DES
BÖHMERWALDES**
**KVĚTENA
ŠUMAVY**



***Salix appendiculata* – Petr Koutecký – Velký Javor.**



Europäische Union
Evropská unie
Europäischer Fonds für
regionale Entwicklung
Evropský fond pro
regionální rozvoj



Ziel ETZ | Cíl EÚS
Freistaat Bayern –
Tschechische Republik
Česká republika –
Svobodný stát Bavorsko
2014 – 2020 (INTERREG V)

FLORA DES
BÖHMERWALDES



KVĚTENA
ŠUMAVY



© Milan Štech

Salix appendiculata – Milan Štech – Černé jezero.



Europäische Union
Evropská unie
Europäischer Fonds für
regionale Entwicklung
Evropský fond pro
regionální rozvoj



Ziel ETZ | Cíl EÚS
Freistaat Bayern –
Tschechische Republik
Česká republika –
Svobodný stát Bavorsko
2014 – 2020 (INTERREG V)

FLORA DES
BÖHMERWALDES



KVĚTENA
ŠUMAVY



© Milan Štech

Salix appendiculata – Milan Štech – Černé jezero.



**Europäische Union
Evropská unie**
Europäischer Fonds für
regionale Entwicklung
Evropský fond pro
regionální rozvoj



Ziel ETZ | Cíl EÚS
Freistaat Bayern –
Tschechische Republik
Česká republika –
Svobodný stát Bavorsko
2014 – 2020 (INTERREG V)

**FLORA DES
BÖHMERWALDES**



**KVĚTENA
ŠUMAVY**