

Chaerophyllum aromaticum – krabilice zápašná

Krabilice zápašná je druh s poměrně malým areálem ve východní části střední Evropy. Větší část Šumavy leží těsně za jihozápadní hranicí souvislého rozšíření. Jedinou oblastí s četnějším výskytem jsou nižší polohy rakouské části Šumavy a přilehlé české území západně od obce Pasečná, kde druh zřejmě vyznívá směrem z Podunají. Z jiných částí české i bavorské Šumavy jsou známy jen ojedinělé sekundární lokality, často v obcích nebo jejich okolí. Krabilice zápašná je dobrým indikátorem živin a roste nejčastěji na polostinných vlhčích místech, kolem potoků, v nitrofilních lemech cest a na místě zaniklých obcí.

Chaerophyllum aromaticum – Aromatischer Kälberkropf

Der Gewürz-Kälberkropf ist eine Art mit einem ziemlich kleinen Areal im Ostteil Mitteleuropas. Der größere Teil des Böhmerwaldes liegt unmittelbar hinter der südwestlichen Grenze der zusammenhängenden Verbreitung. Das einzige Gebiet mit dem häufigeren Vorkommen sind niedrigere Lagen des österreichischen Teils des Böhmerwaldes und das anliegende tschechische Gebiet westlich von der Gemeinde Pasečná, wo die Art in Richtung aus dem Donautal ausklingen dürfte. Von anderen Teilen des tschechischen sowie bayerischen Böhmerwaldes sind nur vereinzelte sekundäre Lokalitäten bekannt, oft in Gemeinden und ihrer Umgebung. Der Gewürz-Kälberkropf ist ein guter Nährstoffindikator und wächst am häufigsten an halbschattigen feuchteren Stellen, entlang Bäche, in nitrophilen Wegesäumen und an der Stelle untergegangener Gemeinden.

Červený seznam Šumavy/Rote Liste des Böhmerwaldes

LC (Least Concern/Neohrožený/Nicht gefährdet)

Literatura/Literatur



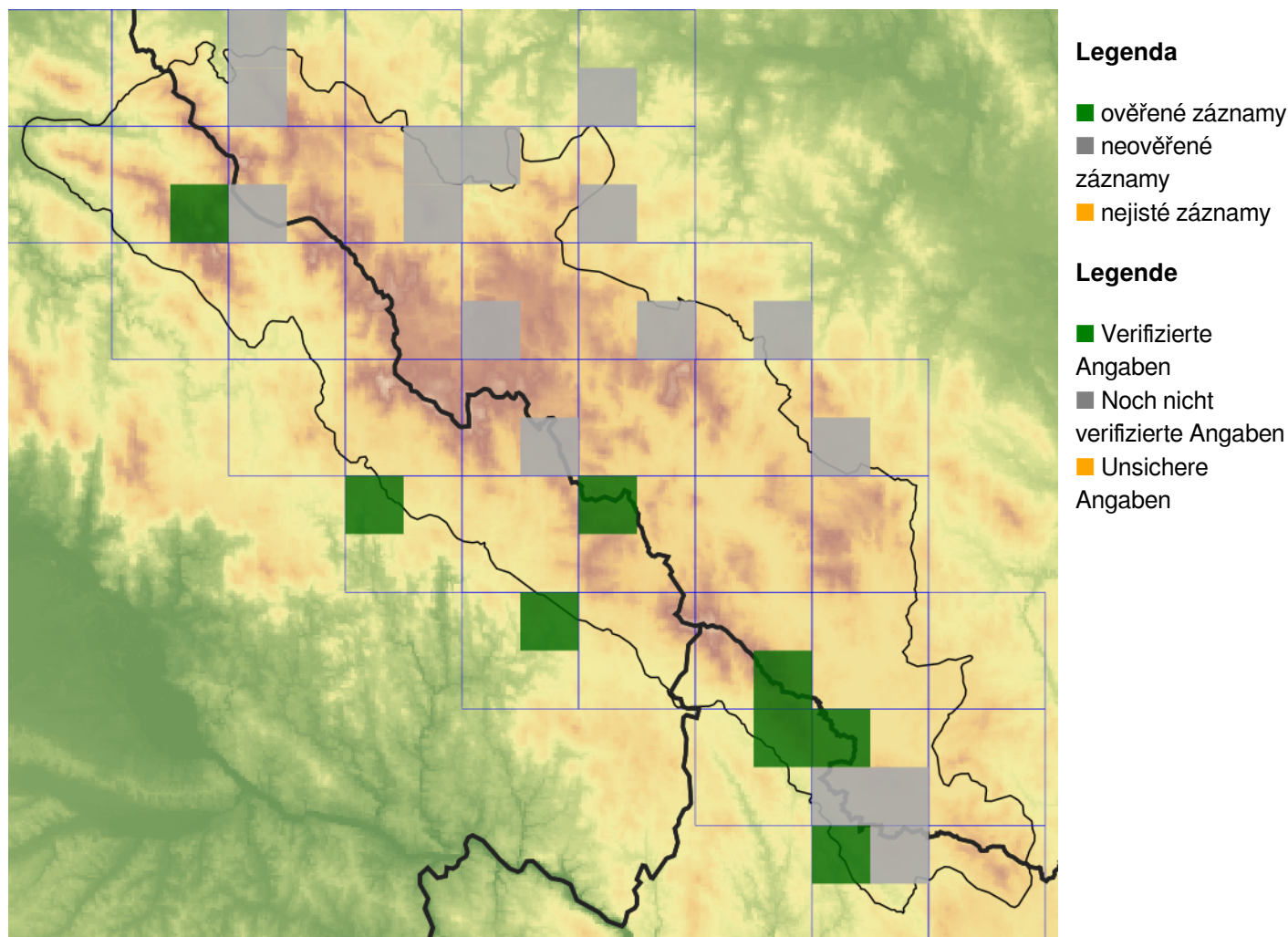
**Europäische Union
Evropská unie**
Europäischer Fonds für
regionale Entwicklung
Evropský fond pro
regionální rozvoj



Ziel ETZ | Cíl EÚS
Freistaat Bayern –
Tschechische Republik
Česká republika –
Svobodný stát Bavorsko
2014 – 2020 (INTERREG V)


**FLORA DES
BÖHMERWALDES**
**KVĚTENA
ŠUMAVY**

Mapa rozšíření/Erweiterungskarte



© Květena Šumavy/Flora des Böhmerwaldes 23/04/2026

Data o rozšíření rostlin pochází z Databáze české flóry a vegetace ([Pladias](#)), bavorské národní databáze ([AFvB](#)) a nově získaných dat v projektu Květena Šumavy. Data jsou zobrazována v síťové mapě založené na kvadrantech středoevropské mapovací sítě 5 × 3 zeměpisné minuty (ca. 5,5 × 5,9 km).

Die Verbreitungsdaten der Pflanzen stammen aus der Datenbank der Tschechischen Flora und Vegetation ([Pladias](#)), der Datenbank zur Flora von Bayern ([AFvB](#)) und neu erfassten Daten aus dem Projekt Flora des Böhmerwaldes. Angaben zur Verbreitung werden basierend auf dem Kartenraster für Mitteleuropa angegeben, abgeleitet von Quadranten mit 5 × 3 Bogenminuten (ca. 5,5 × 5,9 km).



Evropská unie
Evropský fond pro regionální rozvoj



Ziel ETZ | Cíl EÚS
Freistaat Bayern –
Tschechische Republik
Česká republika –
Svobodný stát Bavorsko
2014 – 2020 (INTERREG V)

FLORA DES
BÖHMERWALDES



KVĚTENA
ŠUMAVY

Fotografie/Fotos



© Milan Štech

***Chaerophyllum aromaticum* – Milan Štech – Bližná.**



**Europäische Union
Evropská unie**
Europäischer Fonds für
regionale Entwicklung
Evropský fond pro
regionální rozvoj



Ziel ETZ | Cíl EÚS
Freistaat Bayern –
Tschechische Republik
Česká republika –
Svobodný stát Bavorsko
2014 – 2020 (INTERREG V)

**FLORA DES
BÖHMERWALDES**

**KVĚTENA
ŠUMAVY**



© Milan Štech

***Chaerophyllum aromaticum* – Milan Štech – Bližná.**



**Europäische Union
Evropská unie**
Europäischer Fonds für
regionale Entwicklung
Evropský fond pro
regionální rozvoj



Ziel ETZ | Cíl EÚS
Freistaat Bayern –
Tschechische Republik
Česká republika –
Svobodný stát Bavorsko
2014 – 2020 (INTERREG V)

**FLORA DES
BÖHMERWALDES**
 **KVĚTENA
ŠUMAVY**