

***Hypericum montanum* – třezalka horská**

Třezalka horská má centrum rozšíření ve střední a jihozápadní Evropě, izolovaně zasahuje do Anglie, na Pyrenejský poloostrov, Krym a Kavkaz. Vyskytuje se převážně na křovinatých stráních, světlých lesích, světlinách a mýtinách, na čerstvých, živinami bohatších půdách neutrální až alkalické reakce. Tento druh s těžištěm výskytu v nížinách se na Šumavě vyskytuje jen velmi vzácně. Věrohodné údaje existují pouze z okolí Hojsovy Stráže (Čížek et al. 1995) a Zwieselu.

Nejvyšší výskyt: 800 m n. m.

***Hypericum montanum* – Berg-Johanniskraut**

Das Berg-Johanniskraut hat das Zentrum seiner Verbreitung in Mittel- und Südwesteuropa, isoliert greift es nach England, auf die Iberische Halbinsel, die Krim und in den Kaukasus ein. Es kommt überwiegend an buschartigen Hängen, in lichten Wäldern, auf Lichtungen und Waldschlägen, frischen, nährstoffreicheren Böden neutraler bis alkalischer Reaktion vor. Diese Art mit dem Schwerpunkt des Vorkommens in den Tiefebenen kommt im Böhmerwald nur sehr selten vor. Die glaubwürdigen Angaben gibt es nur aus der Umgebung von Hojsova Stráž (Čížek et al. 1995) und Zwiesel.

Nejvyšší výskyt: 800 m n. m.

Červený seznam Šumavy/Rote Liste des Böhmerwaldes

NA (Not Applicable/Nevhodné pro hodnocení/Bewertungsungeeignet)

Literatura/Literatur

Čížek K., Čejka V. & Král M. (1995) Příspěvek k poznání květeny CHKO Šumava II. – Zprávy Západočeské Pobočky České Botanické Společnosti 33: 4–6.



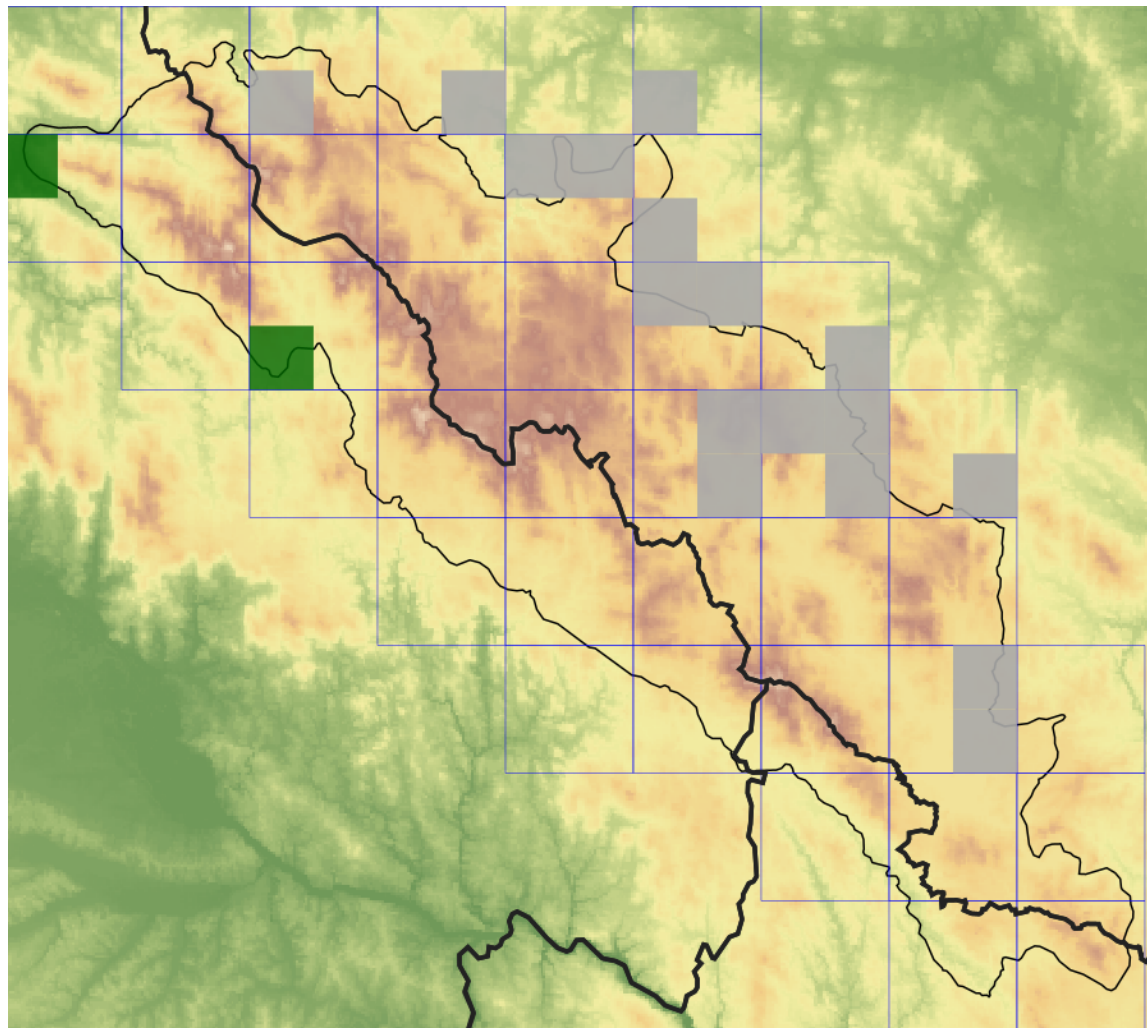
**Europäische Union
Evropská unie**
Europäischer Fonds für
regionale Entwicklung
Evropský fond pro
regionální rozvoj



Ziel ETZ | Cíl EÚS
Freistaat Bayern –
Tschechische Republik
Česká republika –
Svobodný stát Bavorsko
2014 – 2020 (INTERREG V)



Mapa rozšíření/Erweiterungskarte



Legenda

- ověřené záznamy
- neověřené záznamy
- nejisté záznamy

Legende

- Verifizierte Angaben
- Noch nicht verifizierte Angaben
- Unsichere Angaben

© Květena Šumavy/Flora des Böhmerwaldes 17/06/2026

Data o rozšíření rostlin pochází z Databáze české flóry a vegetace ([Pladias](#)), bavorské národní databáze ([AFvB](#)) a nově získaných dat v projektu Květena Šumavy. Data jsou zobrazována v síťové mapě založené na kvadrantech středoevropské mapovací sítě 5 × 3 zeměpisné minuty (ca. 5,5 × 5,9 km).

Die Verbreitungsdaten der Pflanzen stammen aus der Datenbank der Tschechischen Flora und Vegetation ([Pladias](#)), der Datenbank zur Flora von Bayern ([AFvB](#)) und neu erfassten Daten aus dem Projekt Flora des Böhmerwaldes. Angaben zur Verbreitung werden basierend auf dem Kartenraster für Mitteleuropa angegeben, abgeleitet von Quadranten mit 5 × 3 Bogenminuten (ca. 5,5 × 5,9 km).



Evropská unie
Evropský fond pro regionální rozvoj



Ziel ETZ | Cíl EÚS
Freistaat Bayern –
Tschechische Republik
Česká republika –
Svobodný stát Bavorsko
2014 – 2020 (INTERREG V)

FLORA DES
BÖHMERWALDES

KVĚTENA
ŠUMAVY

Fotografie/Fotos



© Milan Štech

Hypericum montanum – Milan Štech – Čeňkova pila.



**Europäische Union
Evropská unie**
Europäischer Fonds für
regionale Entwicklung
Evropský fond pro
regionální rozvoj



Ziel ETZ | Cíl EÚS
Freistaat Bayern –
Tschechische Republik
Česká republika –
Svobodný stát Bavorsko
2014 – 2020 (INTERREG V)

**FLORA DES
BÖHMERWALDES**
 **KVĚTENA
ŠUMAVY**