

***Hylotelephium telephium* – rozchodník nachový, rozchodníkovec nachový**

Pochází z Evropy, roste od Španělska a severní Itálie po Skandinávii, střední Evropou prochází východní areálová hranice, která prochází také studovaným územím. Na Šumavě se roztroušeně vyskytuje v západní části, na české straně od Hojsovy Stráže po údolí Otavy k Rejštejnu, na bavorské straně po údolí Řezné, dále na východ jen u Kvildy a snad u obce Schönbrunn am Lusen. Na hornorakouské straně chybí. Provází mezofilní stanoviště, zejména kraje lesů, travnaté a křovinaté meze, dává přednost spíše hlubším půdám. Druhu je třeba věnovat další pozornost.

***Hylotelephium telephium* – Purpur-Waldfetthenne, Rote Waldfetthenne**

Pochází z Evropy, roste od Španělska a severní Itálie po Skandinávii, střední Evropou prochází východní areálová hranice, která prochází také studovaným územím. Na Šumavě se roztroušeně vyskytuje v západní části, na české straně od Hojsovy Stráže po údolí Otavy k Rejštejnu, na bavorské straně po údolí Řezné, dále na východ jen u Kvildy a snad u obce Schönbrunn am Lusen. Na hornorakouské straně chybí. Provází mezofilní stanoviště, zejména kraje lesů, travnaté a křovinaté meze, dává přednost spíše hlubším půdám. Druhu je třeba věnovat další pozornost.

Červený seznam Šumavy/Rote Liste des Böhmerwaldes

NT (Near Threatened/Blízké ohrožení/Potenziell gefährdet)

Literatura/Literatur



**Europäische Union
Evropská unie**
Europäischer Fonds für
regionale Entwicklung
Evropský fond pro
regionální rozvoj



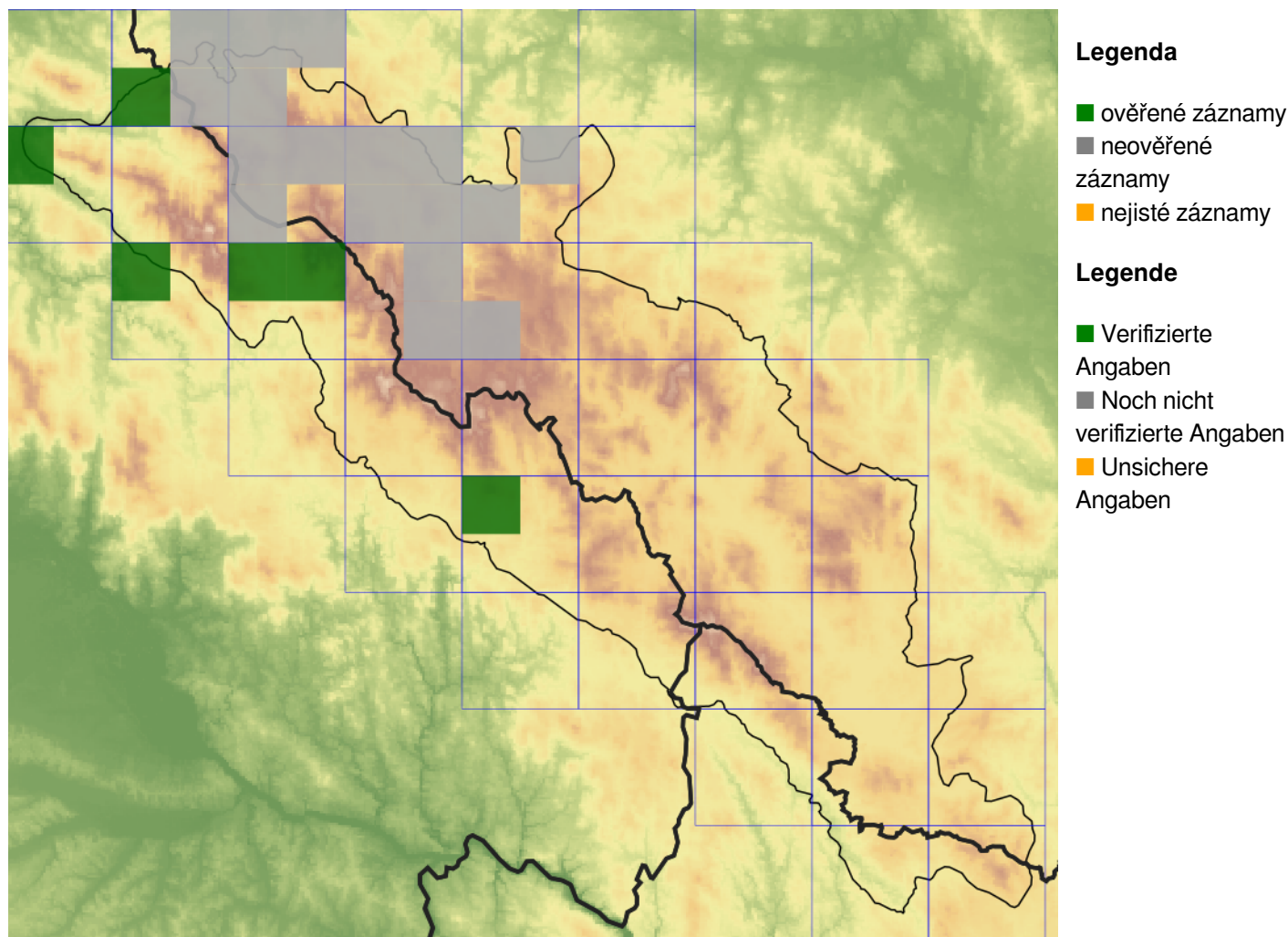
Ziel ETZ | Cíl EÚS
Freistaat Bayern –
Tschechische Republik
Česká republika –
Svobodný stát Bavorsko
2014 – 2020 (INTERREG V)



FLORA DES
BÖHMERWALDES

KVĚTENA
ŠUMAVY

Mapa rozšíření/Erweiterungskarte



© Květena Šumavy/Flora des Böhmerwaldes 25/04/2026

Data o rozšíření rostlin pochází z Databáze české flóry a vegetace ([Pladias](#)), bavorské národní databáze ([AFvB](#)) a nově získaných dat v projektu Květena Šumavy. Data jsou zobrazována v síťové mapě založené na kvadrantech středoevropské mapovací sítě 5 × 3 zeměpisné minuty (ca. 5,5 × 5,9 km).

Die Verbreitungsdaten der Pflanzen stammen aus der Datenbank der Tschechischen Flora und Vegetation ([Pladias](#)), der Datenbank zur Flora von Bayern ([AFvB](#)) und neu erfassten Daten aus dem Projekt Flora des Böhmerwaldes. Angaben zur Verbreitung werden basierend auf dem Kartenraster für Mitteleuropa angegeben, abgeleitet von Quadranten mit 5 × 3 Bogenminuten (ca. 5,5 × 5,9 km).



Evropská unie
Evropský fond pro regionální rozvoj

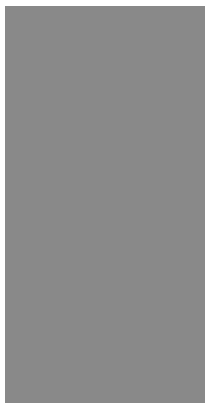


Ziel ETZ | Cíl EÚS
Freistaat Bayern –
Tschechische Republik
Česká republika –
Svobodný stát Bavorsko
2014 – 2020 (INTERREG V)

FLORA DES
BÖHMERWALDES

KVĚTENA
ŠUMAVY

Fotografie/Fotos



Hylotelephium telephium – David Půbal – Zhůřská hnízdiště.



**Europäische Union
Evropská unie**
Europäischer Fonds für
regionale Entwicklung
Evropský fond pro
regionální rozvoj



Ziel ETZ | Cíl EÚS
Freistaat Bayern –
Tschechische Republik
Česká republika –
Svobodný stát Bavorsko
2014 – 2020 (INTERREG V)

**FLORA DES
BÖHMERWALDES**

**KVĚTENA
ŠUMAVY**



© Libor Ekrť

Hylotelephium telephium – Libor Ekrť – Keplý.



**Europäische Union
Evropská unie**
Europäischer Fonds für
regionale Entwicklung
Evropský fond pro
regionální rozvoj



Ziel ETZ | Cíl EÚS
Freistaat Bayern –
Tschechische Republik
Česká republika –
Svobodný stát Bavorsko
2014 – 2020 (INTERREG V)

**FLORA DES
BÖHMERWALDES**

**KVĚTENA
ŠUMAVY**



© Libor Ekrť

Hylotelephium telephium – Libor Ekrť – Modrava.



Europäische Union
Evropská unie
Europäischer Fonds für
regionale Entwicklung
Evropský fond pro
regionální rozvoj



Ziel ETZ | Cíl EÚS
Freistaat Bayern –
Tschechische Republik
Česká republika –
Svobodný stát Bavorsko
2014 – 2020 (INTERREG V)

FLORA DES
BÖHMERWALDES

KVĚTENA
ŠUMAVY



© Alena Vydrová

Hylotelephium telephium – Alena Vydrová – Zadní Paště.



Europäische Union
Evropská unie
Europäischer Fonds für
regionale Entwicklung
Evropský fond pro
regionální rozvoj



Ziel ETZ | Cíl EÚS
Freistaat Bayern –
Tschechische Republik
Česká republika –
Svobodný stát Bavorsko
2014 – 2020 (INTERREG V)

FLORA DES
BÖHMERWALDES

KVĚTENA
ŠUMAVY