

***Heracleum sphondylium* – bolševník obecný**

Velmi proměnlivý a široce rozšířený druh náročný na živiny. Roste zejména na hnojených středně vlhkých loukách, v příkopech, křovinách, okrajích lesů, lesních cestách a světlinách. Na celé Šumavě se bolševník obecný vyskytuje hojně. Činností člověka je zavlékán i do nejvyšších poloh. V celém území je zastoupen pouze nominálním poddruhem *Heracleum sphondylium* subsp. *sphondylium* (Holub in Slavík 1997).

***Heracleum sphondylium* – Wiesen-Bärenklau**

Eine sehr veränderliche und breit verbreitete Art, die nährstoffsprichsvoll ist. Sie wächst insbesondere auf gedüngten mittelfeuchten Wiesen, in Gräben, Stauden, an Waldrändern, Waldwegen und auf Lichtungen. Im ganzen Böhmerwald kommt die gewöhnliche Bärenklau häufig vor. Durch die menschliche Tätigkeit wird sie auch in die höchsten Lagen verschleppt. Im ganzen Gebiet ist sie nur durch die nominate Unterart *Heracleum sphondylium* subsp. *sphondylium* vertreten (Holub in Slavík 1997).

Červený seznam Šumavy/Rote Liste des Böhmerwaldes

LC (Least Concern/Neohrožené/Nicht gefährdet)

Literatura/Literatur

Slavík B. (ed.) (1997) Květena České republiky 5. – 568 p., Academia, Praha.



**Europäische Union
Evropská unie**
Europäischer Fonds für
regionale Entwicklung
Evropský fond pro
regionální rozvoj



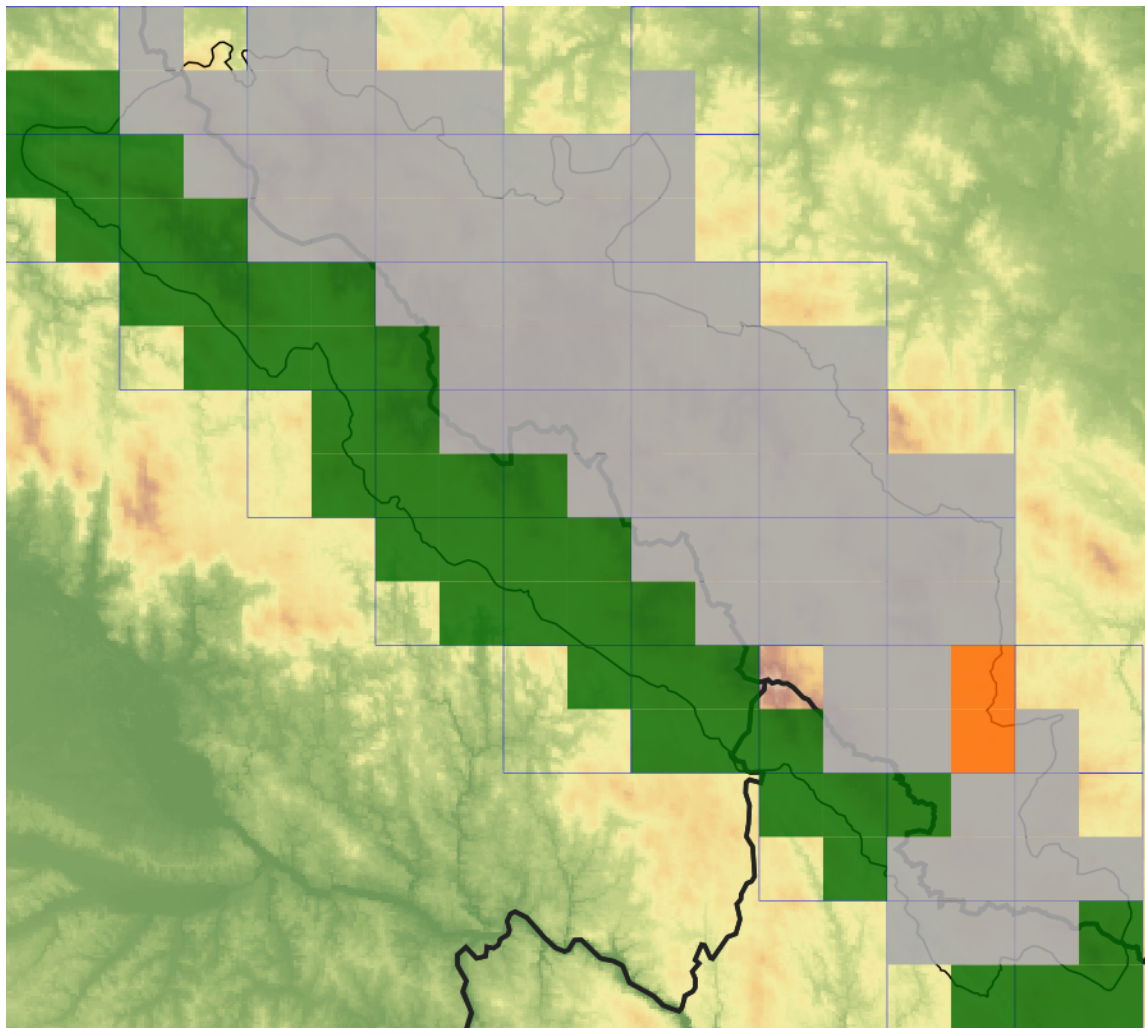
Ziel ETZ | Cíl EÚS
Freistaat Bayern –
Tschechische Republik
Česká republika –
Svobodný stát Bavorsko
2014 – 2020 (INTERREG V)



FLORA DES
BÖHMERWALDES

KVĚTENA
ŠUMAVY

Mapa rozšíření/Erweiterungskarte



Legenda

- ověřené záznamy
- neověřené záznamy
- nejisté záznamy

Legende

- Verifizierte Angaben
- Noch nicht verifizierte Angaben
- Unsichere Angaben

© Květena Šumavy/Flora des Böhmerwaldes 22/04/2026

Data o rozšíření rostlin pochází z Databáze české flóry a vegetace ([Pladias](#)), bavorské národní databáze ([AFvB](#)) a nově získaných dat v projektu Květena Šumavy. Data jsou zobrazována v síťové mapě založené na kvadrantech středoevropské mapovací sítě 5 × 3 zeměpisné minuty (ca. 5,5 × 5,9 km).

Die Verbreitungsdaten der Pflanzen stammen aus der Datenbank der Tschechischen Flora und Vegetation ([Pladias](#)), der Datenbank zur Flora von Bayern ([AFvB](#)) und neu erfassten Daten aus dem Projekt Flora des Böhmerwaldes. Angaben zur Verbreitung werden basierend auf dem Kartenraster für Mitteleuropa angegeben, abgeleitet von Quadranten mit 5 × 3 Bogenminuten (ca. 5,5 × 5,9 km).



Evropská unie
Evropský fond pro regionální rozvoj



Ziel ETZ | Cíl EÚS
Freistaat Bayern –
Tschechische Republik
Česká republika –
Svobodný stát Bavorsko
2014 – 2020 (INTERREG V)

FLORA DES
BÖHMERWALDES

KVĚTENA
ŠUMAVY

Fotografie/Fotos



© Milan Štech

Heracleum sphondylium – Milan Štech – Horská Kvilda, Stará Huť u Zhůří.



Europská unie
Evropská unie
Europäischer Fonds für
regionale Entwicklung
Evropský fond pro
regionální rozvoj



Ziel ETZ | Cíl EÚS
Freistaat Bayern –
Tschechische Republik
Česká republika –
Svobodný stát Bavorsko
2014 – 2020 (INTERREG V)

FLORA DES
BÖHMERWALDES

KVĚTENA
ŠUMAVY



© Milan Štech

Heracleum sphondylium – Milan Štech – Želnavá.



**Europäische Union
Evropská unie**
Europäischer Fonds für
regionale Entwicklung
Evropský fond pro
regionální rozvoj



Ziel ETZ | Cíl EÚS
Freistaat Bayern –
Tschechische Republik
Česká republika –
Svobodný stát Bavorsko
2014 – 2020 (INTERREG V)

**FLORA DES
BÖHMERWALDES**
**KVĚTENA
ŠUMAVY**



***Heracleum sphondylium* – Milan Štech – Želnavá.**



**Europäische Union
Evropská unie**
Europäischer Fonds für
regionale Entwicklung
Evropský fond pro
regionální rozvoj



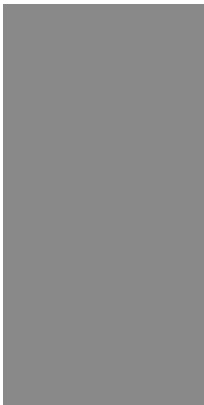
Ziel ETZ | Cíl EÚS
Freistaat Bayern –
Tschechische Republik
Česká republika –
Svobodný stát Bavorsko
2014 – 2020 (INTERREG V)

FLORA DES
BÖHMERWALDES

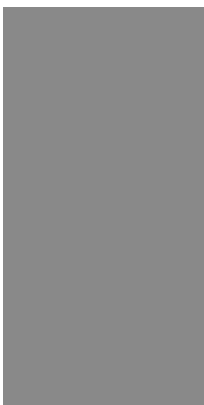
KVĚTENA
ŠUMAVY



Heracleum sphondylium – Milan Štech – Želnavá.



Heracleum sphondylium – Alena Lepší – Plánička.



Europäische Union
Evropská unie
Europäischer Fonds für
regionale Entwicklung
Evropský fond pro
regionální rozvoj

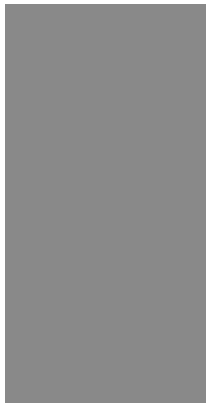


Ziel ETZ | Cíl EÚS
Freistaat Bayern –
Tschechische Republik
Česká republika –
Svobodný stát Bavorsko
2014 – 2020 (INTERREG V)

FLORA DES
BÖHMERWALDES

KVĚTENA
ŠUMAVY

***Heracleum sphondylium* – Alena Lepší – Plánička.**



***Heracleum sphondylium* – Alena Lepší – Plánička.**



**Europäische Union
Evropská unie**
Europäischer Fonds für
regionale Entwicklung
Evropský fond pro
regionální rozvoj



Ziel ETZ | Cíl EÚS
Freistaat Bayern –
Tschechische Republik
Česká republika –
Svobodný stát Bavorsko
2014 – 2020 (INTERREG V)

**FLORA DES
BÖHMERWALDES**
**KVĚTENA
ŠUMAVY**