

***Hepatica nobilis* – jaterník podléška**

Jaterník podléška je evropský, časně kvetoucí vytrvalý druh preferující především hlinité a zásadité půdy na vápencích, v lesním porostu listnatých dřevin ale i lískových křovin. Současné rozšíření jaterníku poměrně věrně lemují hranici vymezeného území. V horské části Šumavy se druh nevyskytuje. Z nižších poloh české části Šumavy existují dva staré literární údaje od hradu Kašperk a z území mezi Horní Vltavicí a Zátoní (Purkyně 1855). Lokalitu v okolí zříceniny hradu Kašperk ověřil ještě Albrecht (1970), druhou z uvedených lokalit se do současné doby nepodařilo ověřit. Nejnověji byl druh nalezen v roce 2019 na jv. svahu Sedelského vrchu u Srní (Havlíček in NDOP 2022) a v roce 2021 zaznamenal M. Štech jeden trs u turistického rozcestí Peklo západně od Hartmanic. Ani na bavorské ani na rakouské straně pohoří druh s největší pravděpodobností do popisovaného území nezasahuje.

Nejvyšší výskyt: 815 m n. m.

***Hepatica nobilis* – Leberblümchen**

Jaterník podléška je evropský, časně kvetoucí vytrvalý druh preferující především hlinité a zásadité půdy na vápencích, v lesním porostu listnatých dřevin ale i lískových křovin. Současné rozšíření jaterníku poměrně věrně lemují hranici vymezeného území. V horské části Šumavy se druh nevyskytuje. Z nižších poloh české části Šumavy existují dva staré literární údaje od hradu Kašperk a z území mezi Horní Vltavicí a Zátoní (Purkyně 1855). Lokalitu v okolí zříceniny hradu Kašperk ověřil ještě Albrecht (1970), druhou z uvedených lokalit se do současné doby nepodařilo ověřit. Nejnověji byl druh nalezen v roce 2019 na jv. svahu Sedelského vrchu u Srní (Havlíček in NDOP 2022) a v roce 2021 zaznamenal M. Štech jeden trs u turistického rozcestí Peklo západně od Hartmanic. Ani na bavorské ani na rakouské straně pohoří druh s největší pravděpodobností do popisovaného území nezasahuje.

Nejvyšší výskyt: 815 m n. m.

Červený seznam Šumavy/Rote Liste des Böhmerwaldes

NA (Not Applicable/Nevhodné pro hodnocení/Bewertungsungeeignet)

Literatura/Literatur



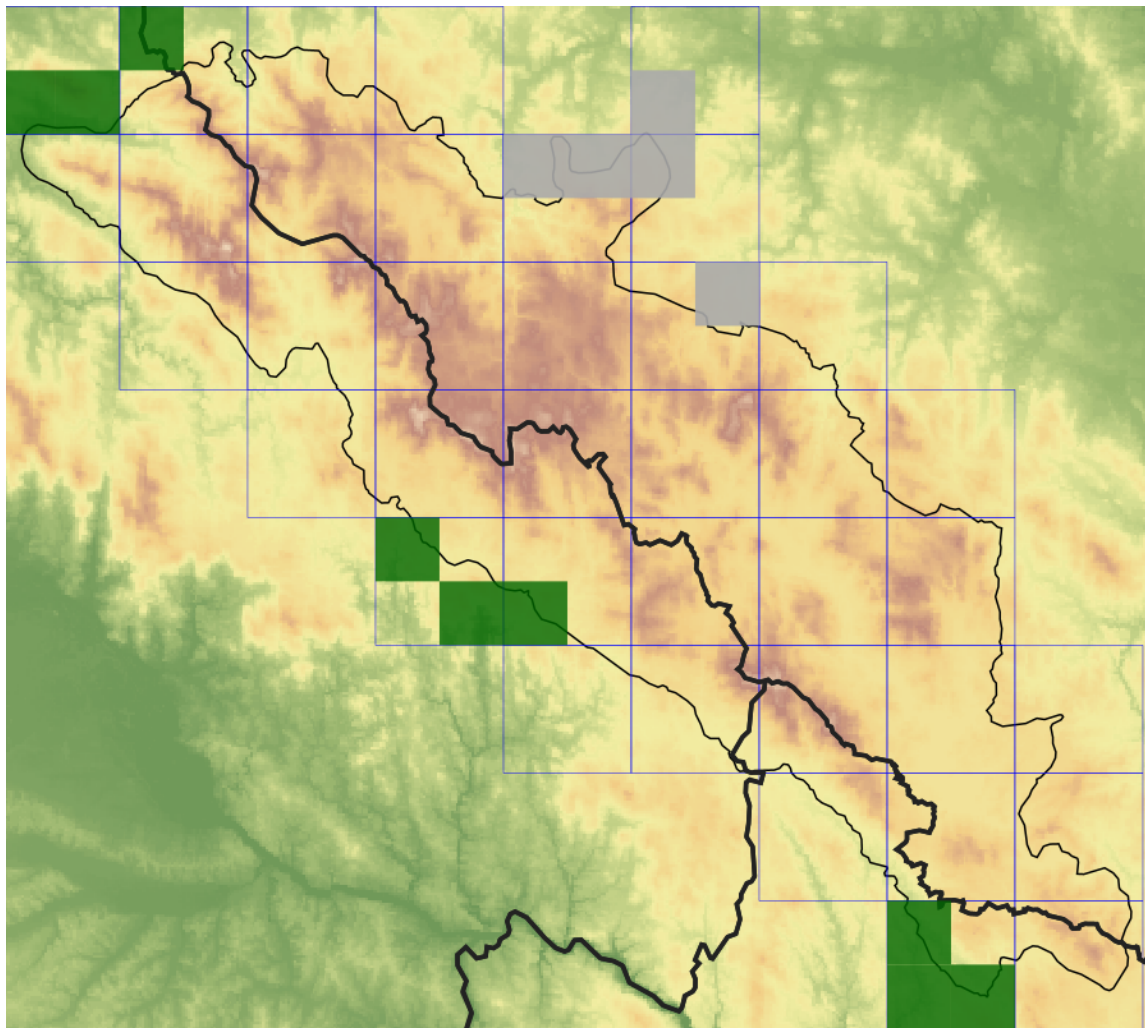
**Europäische Union
Evropská unie**
Europäischer Fonds für
regionale Entwicklung
Evropský fond pro
regionální rozvoj



Ziel ETZ | Cíl EÚS
Freistaat Bayern –
Tschechische Republik
Česká republika –
Svobodný stát Bavorsko
2014 – 2020 (INTERREG V)


**FLORA DES
BÖHMERWALDES** **KVĚTENA
ŠUMAVY**

Mapa rozšíření/Erweiterungskarte



Legenda

- ověřené záznamy
- neověřené záznamy
- nejisté záznamy

Legende

- Verifizierte Angaben
- Noch nicht verifizierte Angaben
- Unsichere Angaben

© Květena Šumavy/Flora des Böhmerwaldes 17/06/2026

Data o rozšíření rostlin pochází z Databáze české flóry a vegetace ([Pladias](#)), bavorské národní databáze ([AFvB](#)) a nově získaných dat v projektu Květena Šumavy. Data jsou zobrazována v síťové mapě založené na kvadrantech středoevropské mapovací sítě 5 × 3 zeměpisné minuty (ca. 5,5 × 5,9 km).

Die Verbreitungsdaten der Pflanzen stammen aus der Datenbank der Tschechischen Flora und Vegetation ([Pladias](#)), der Datenbank zur Flora von Bayern ([AFvB](#)) und neu erfassten Daten aus dem Projekt Flora des Böhmerwaldes. Angaben zur Verbreitung werden basierend auf dem Kartenraster für Mitteleuropa angegeben, abgeleitet von Quadranten mit 5 × 3 Bogenminuten (ca. 5,5 × 5,9 km).



Evropská unie
Evropský fond pro regionální rozvoj



Ziel ETZ | Cíl EÚS
Freistaat Bayern –
Tschechische Republik
Česká republika –
Svobodný stát Bavorsko
2014 – 2020 (INTERREG V)



Fotografie/Fotos



Hepatica nobilis – Milan Štech – Hartmanice.



Evropská unie
Evropská unie
Europäischer Fonds für
regionale Entwicklung
Evropský fond pro
regionální rozvoj



Ziel ETZ | Cíl EÚS
Freistaat Bayern –
Tschechische Republik
Česká republika –
Svobodný stát Bavorsko
2014 – 2020 (INTERREG V)

FLORA DES
BÖHMERWALDES

KVĚTENA
ŠUMAVY