

## *Gymnocarpium dryopteris* – bukovník kaprad'ovitý

Tento tetraploidní druh, široce rozšířený na celé severní polokouli je jedním z nejhojněji se vyskytujících druhů kapradin na Šumavě. Jedná se o typického průvodce podrostu bučin i smrčín, který roste na kyselém podloží v oblasti od nejnižších poloh Šumavy po polohy nejvyšší. Největší frekvence výskytu bukovníku kaprad'ovitého je v oblasti bohatých bučin a humózních svahových smrčín. Vzácněji se vyskytuje spíše v plochých částech území v oblasti Šumavských plání a Hornovltavské kotlině. V lesích roste často terestricky, zejména ve vlhčích humózních partiích lesů, často podél vodotečí, avšak je možné jej spatřit též na skalách i na torzech tlejícího dřeva.

Nejvyšší výskyt: 1450 m n. m.

## *Gymnocarpium dryopteris* – Eichenfarn

Diese tetraploide Art, die auf der ganzen Nordhalbkugel verbreitet ist, ist eine der am häufigsten vorkommenden Farnarten im Böhmerwald. Es handelt sich um einen typischen Begleiter des Unterwuchses von Buchen- sowie Fichtenwäldern, der auf saurem Untergrund im Gebiet von den niedrigsten bis zu den höchsten Lagen des Böhmerwaldes wächst. Am häufigsten kommt der Eichenfarn in artenreichen Buchenwäldern und humosen Fichtenwäldern vor. Seltener ist er in den Ebenen der Böhmerwald-Hochebene und im Oberen Moldaubecken. In Wäldern wächst er meist terrestrisch, besonders in luftfeuchteren Waldgebieten, oft entlang von Wasserläufen, man kann ihn aber auch an Felsen sowie auf vermodernden Rannen sehen.

Nejvyšší výskyt: 1450 m n. m.

## Červený seznam Šumavy/Rote Liste des Böhmerwaldes

LC (Least Concern/Neohrožené/Nicht gefährdet)

## Literatura/Literatur



**Europäische Union  
Evropská unie**  
Europäischer Fonds für  
regionale Entwicklung  
Evropský fond pro  
regionální rozvoj



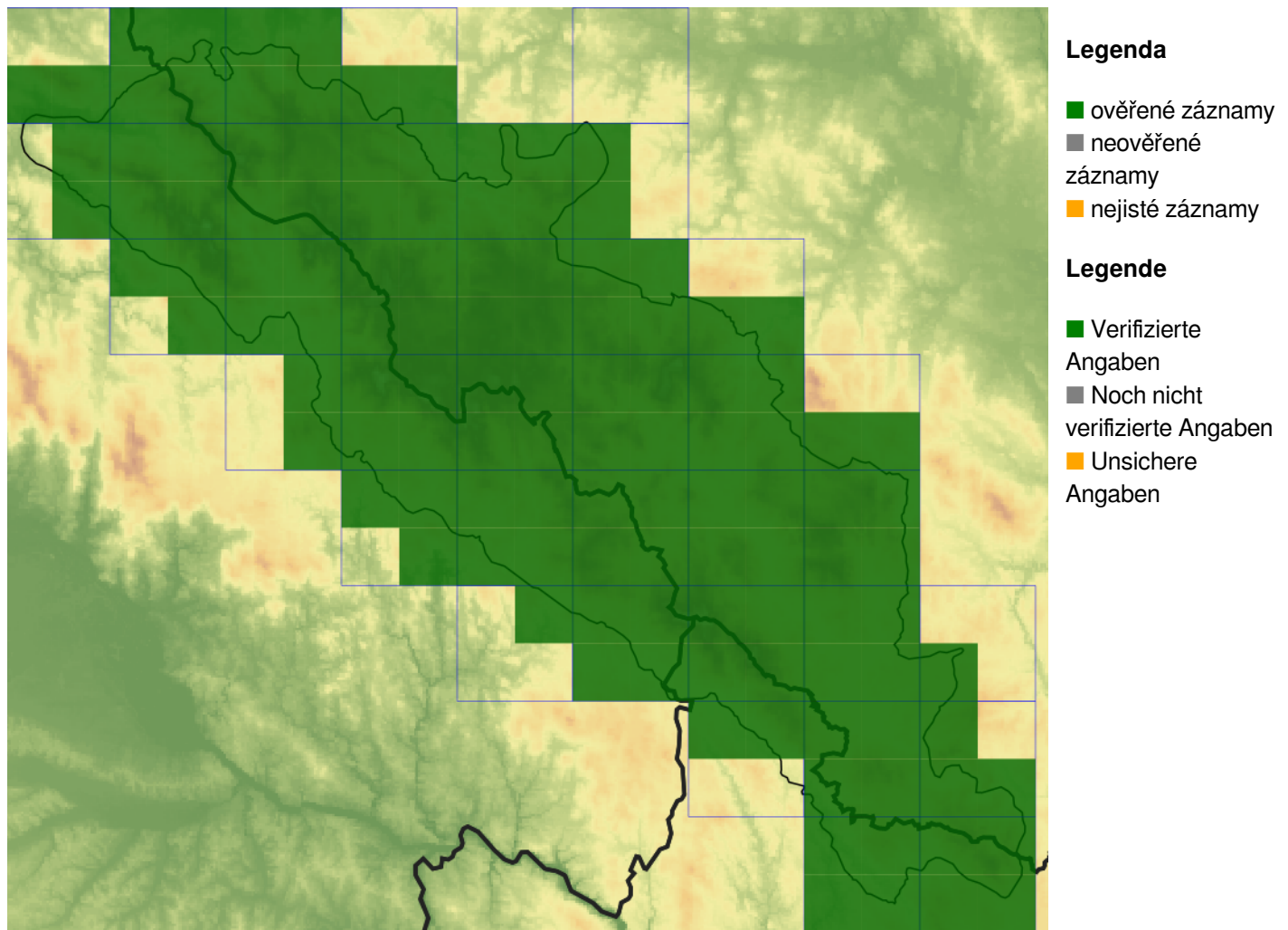
**Ziel ETZ | Cíl EÚS**  
Freistaat Bayern –  
Tschechische Republik  
Česká republika –  
Svobodný stát Bavorsko  
2014 – 2020 (INTERREG V)



FLORA DES  
BÖHMERWALDES

KVĚTENA  
ŠUMAVY

## Mapa rozšíření/Erweiterungskarte



© Květena Šumavy/Flora des Böhmerwaldes 21/06/2026

Data o rozšíření rostlin pochází z Databáze české flóry a vegetace ([Pladias](#)), bavorské národní databáze ([AFvB](#)) a nově získaných dat v projektu Květena Šumavy. Data jsou zobrazována v síťové mapě založené na kvadrantech středoevropské mapovací sítě 5 × 3 zeměpisné minuty (ca. 5,5 × 5,9 km).

Die Verbreitungsdaten der Pflanzen stammen aus der Datenbank der Tschechischen Flora und Vegetation ([Pladias](#)), der Datenbank zur Flora von Bayern ([AFvB](#)) und neu erfassten Daten aus dem Projekt Flora des Böhmerwaldes. Angaben zur Verbreitung werden basierend auf dem Kartenraster für Mitteleuropa angegeben, abgeleitet von Quadranten mit 5 × 3 Bogenminuten (ca. 5,5 × 5,9 km).



**Evropská unie**  
Evropský fond pro regionální rozvoj



**Ziel ETZ | Cíl EÚS**  
Freistaat Bayern –  
Tschechische Republik  
Česká republika –  
Svobodný stát Bavorsko  
2014 – 2020 (INTERREG V)



## Fotografie/Fotos



*Gymnocarpium dryopteris* – Libor Ekr – Strážný.



**Europäische Union  
Evropská unie**  
Europäischer Fonds für  
regionale Entwicklung  
Evropský fond pro  
regionální rozvoj



**Ziel ETZ | Cíl EÚS**  
Freistaat Bayern –  
Tschechische Republik  
Česká republika –  
Svobodný stát Bavorsko  
2014 – 2020 (INTERREG V)

  
**FLORA DES  
BÖHMERWALDES** **KVĚTENA  
ŠUMAVY**



© Lenka Pivoňková

*Gymnocarpium dryopteris* – Lenka Pivoňková – Děpoltice.



**Europäische Union  
Evropská unie**  
Europäischer Fonds für  
regionale Entwicklung  
Evropský fond pro  
regionální rozvoj



**Ziel ETZ | Cíl EÚS**  
Freistaat Bayern –  
Tschechische Republik  
Česká republika –  
Svobodný stát Bavorsko  
2014 – 2020 (INTERREG V)

**FLORA DES  
BÖHMERWALDES**  
**KVĚTENÁ  
ŠUMAVY**



© Lenka Pivoňková

*Gymnocarpium dryopteris* – Lenka Pivoňková – Děpoltice.



**Europäische Union  
Evropská unie**  
Europäischer Fonds für  
regionale Entwicklung  
Evropský fond pro  
regionální rozvoj



**Ziel ETZ | Cíl EÚS**  
Freistaat Bayern –  
Tschechische Republik  
Česká republika –  
Svobodný stát Bavorsko  
2014 – 2020 (INTERREG V)

FLORA DES  
BÖHMERWALDES

KVĚTENA  
ŠUMAVY