

Alnus alnobetula – olše zelená

Přirozeně roste v horách střední Evropy (Alpy, Karpaty) a Balkánu. Výskyt na Šumavě leží na severní hranici přirozeného areálu druhu a souvisí pravděpodobně s jejím rozšířením v Alpách. Představuje jeden z druhů alpského migračního proudu. Na rozdíl od horských oblastí jižnější Evropy, kde roste při horní hranici lesa v subalpínské křovinné vegetaci, se na Šumavě vyskytuje na sekundárních stanovištích, jako jsou okraje a světliny lesů a okraje lesních cest. Za pravděpodobně původní můžeme považovat lokality v jv. části Šumavy v Želnavské hornatině, Hornovltavské kotlině a Svatotomášské hornatině a zřejmě rovněž v rakouské části Šumavy (XXX). V jiných částech Šumavy je druh pravděpodobně pouze vysazován, např. Nicov na Javorníku (Vaněček in Wild et al. 2019), Keplý na Šumavských pláních (Procházka in Wild et al. 2019) a Starý Brunst v Královském hvozdu (Štech in Wild et al. 2019). S jistotou byl druh vysazen v okolí nádrže na pitnou vodu Frauenau a na holínách na rakouské straně hory Plechý (Procházka & Štech 2002).

Alnus alnobetula – Grün-Erle

Die Grün-Erle kommt natürlicherweise in den Bergen Mitteleuropas (Alpen, Karpaten) und des Balkans vor. Das Vorkommen im Böhmerwald liegt an der Nordgrenze des natürlichen Areals der Art und hängt wahrscheinlich mit dem Verbreitungsgebiet in den Alpen zusammen. Sie stellt eine der Arten dar, die aus den Alpen eingewandert sind. Im Gegensatz zu den Gebirgsgebieten des südlicheren Europas, wo sie an der oberen Waldgrenze in der subalpinen Krummholzvegetation wächst, kommt sie im Böhmerwald auf sekundären Standorten, wie Waldrändern und Lichtungen und Forststraßenrändern vor. Als wahrscheinlich ursprünglich können wir Vorkommen im südöstlichen Teil des Böhmerwaldes im Hügelland Želnavská hornatina, im Oberen Moldaubecken und im Hügelland Svatotomášská hornatina und wahrscheinlich auch im österreichischen Teil des Böhmerwaldes betrachten. In anderen Teilen des Böhmerwaldes wurde die Art wahrscheinlich nur gepflanzt, z. B. Nicov am Berg Javorník (Vaněček in Wild et al. 2019), Keplý auf der Böhmerwald-Hochebenen (Procházka in Wild et al. 2019) und Starý Brunst im Künischen Gebirge (Štech in Wild et al. 2019). Mit Sicherheit wurde die Grün-Erle im Bereich der Trinkwassersperre Frauenau und auf Kahlflächen auf österreichischer Seite des Plöckensteins gepflanzt (Procházka & Štech 2002).

Červený seznam Šumavy/Rote Liste des Böhmerwaldes

NT (Near Threatened/Blízké ohrožení/Potenziell gefährdet)

Literatura/Literatur

Procházka F. & Štech M. (eds) (2002) Komentovaný černý a červený seznam cévnatých rostlin české Šumavy. – 140 p., Správa Národního parku a CHKO Šumava & Eko-Agency KOPR, Vimperk.

Wild J., Kaplan Z., Danihelka J., Petřík P., Chytrý M., Novotný P., Rohn M., Šulc V., Brůna J., Chobot K., Ekrt L., Holubová D., Knollová I., Kocián P., Štech M., Štěpánek J. & Zouhar V. (2019) Plant distribution data for the Czech Republic integrated in the Pladias database. – Preslia 91: 1–24. Dostupné z: <https://pladias.cz/> [cit. 2020-22].



Europäische Union
Evropská unie
Europäischer Fonds für
regionale Entwicklung
Evropský fond pro
regionální rozvoj



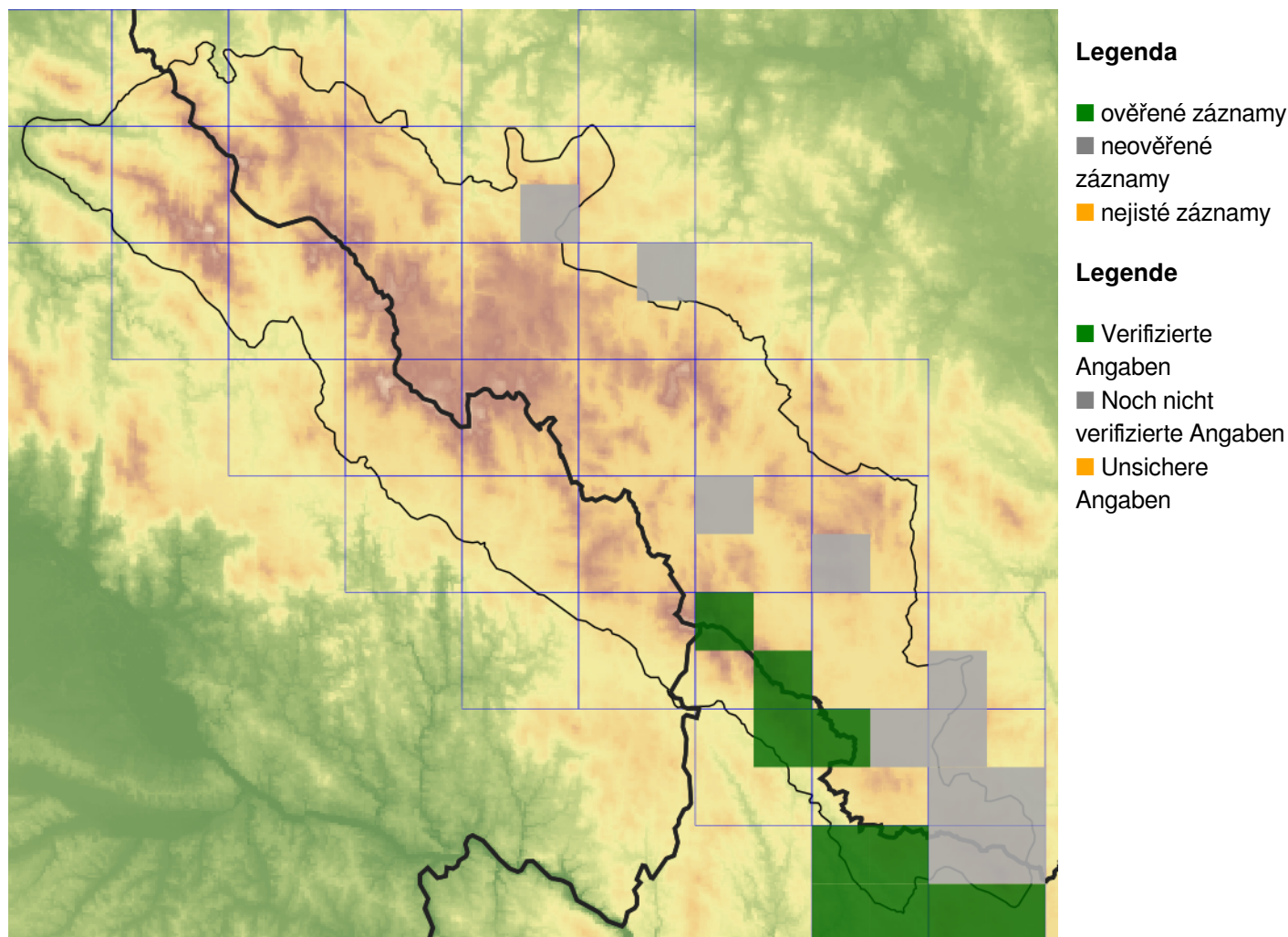
Ziel ETZ | Cíl EÚS
Freistaat Bayern –
Tschechische Republik
Česká republika –
Svobodný stát Bavorsko
2014 – 2020 (INTERREG V)



FLORA DES
BÖHMERWALDES

KVĚTENÁ
ŠUMAVY

Mapa rozšíření/Erweiterungskarte



© Květena Šumavy/Flora des Böhmerwaldes 18/06/2026

Data o rozšíření rostlin pochází z Databáze české flóry a vegetace ([Pladias](#)), bavorské národní databáze ([AFvB](#)) a nově získaných dat v projektu Květena Šumavy. Data jsou zobrazována v síťové mapě založené na kvadrantech středoevropské mapovací sítě 5 × 3 zeměpisné minuty (ca. 5,5 × 5,9 km).

Die Verbreitungsdaten der Pflanzen stammen aus der Datenbank der Tschechischen Flora und Vegetation ([Pladias](#)), der Datenbank zur Flora von Bayern ([AFvB](#)) und neu erfassten Daten aus dem Projekt Flora des Böhmerwaldes. Angaben zur Verbreitung werden basierend auf dem Kartenraster für Mitteleuropa angegeben, abgeleitet von Quadranten mit 5 × 3 Bogenminuten (ca. 5,5 × 5,9 km).



Evropská unie
Evropský fond pro regionální rozvoj



Ziel ETZ | Cíl EÚS
Freistaat Bayern –
Tschechische Republik
Česká republika –
Svobodný stát Bavorsko
2014 – 2020 (INTERREG V)

FLORA DES
BÖHMERWALDES

KVĚTENA
ŠUMAVY

Fotografie/Fotos



Alnus alnobetula – Alena Vydrová – Studánky, pod Hradištěm .



**Europäische Union
Evropská unie**
Europäischer Fonds für
regionale Entwicklung
Evropský fond pro
regionální rozvoj



Ziel ETZ | Cíl EÚS
Freistaat Bayern –
Tschechische Republik
Česká republika –
Svobodný stát Bavorsko
2014 – 2020 (INTERREG V)

FLORA DES
BÖHMERWALDES

KVĚTENA
ŠUMAVY



© Alena Vydrová

Alnus alnobetula – Alena Vydrová – Studánky, pod Hradištěm .



**Europäische Union
Evropská unie**
Europäischer Fonds für
regionale Entwicklung
Evropský fond pro
regionální rozvoj



Ziel ETZ | Cíl EÚS
Freistaat Bayern –
Tschechische Republik
Česká republika –
Svobodný stát Bavorsko
2014 – 2020 (INTERREG V)

**FLORA DES
BÖHMERWALDES**

**KVĚTENA
ŠUMAVY**



© Alena Vydrová

Alnus alnobetula – Alena Vydrová – Studánky, pod Hradištěm .



**Europäische Union
Evropská unie**
Europäischer Fonds für
regionale Entwicklung
Evropský fond pro
regionální rozvoj



Ziel ETZ | Cíl EÚS
Freistaat Bayern –
Tschechische Republik
Česká republika –
Svobodný stát Bavorsko
2014 – 2020 (INTERREG V)

**FLORA DES
BÖHMERWALDES**

**KVĚTENA
ŠUMAVY**



© Milan Štech

Alnus alnobetula – Milan Štech – Filipova Huť.



**Europäische Union
Evropská unie**
Europäischer Fonds für
regionale Entwicklung
Evropský fond pro
regionální rozvoj



Ziel ETZ | Cíl EÚS
Freistaat Bayern –
Tschechische Republik
Česká republika –
Svobodný stát Bavorsko
2014 – 2020 (INTERREG V)

FLORA DES
BÖHMERWALDES



KVĚTENA
ŠUMAVY