

***Fragaria viridis* – jahodník trávence**

Jahodník trávence se vyskytuje v temperátním pásu Eurasie. Na území Šumavy roste pouze velmi ojediněle v okrajových níže položených oblastech, kam přesahuje z přilehlého klimaticky a geologicky příhodnějšího Předšumaví. O jeho výskytu ve sledovaném území existují pouze dva záznamy. První údaj pochází z teplomilného bylinného lemu u bývalé osady Jablonec ve Chvalšinském Předšumaví a druhý z okraje vápencové skalky na Vápenném vrchu u Černé v Pošumaví v Českokrumlovském Předšumaví (Wild et al. 2019). V bavorské a rakouské části vymezeného území údaje o výskytu druhu chybí.

Höchster Standort: 850 m ü. NHN

***Fragaria viridis* – Hügel-Erbeere, Knack-Erdbeere**

Die Knack-Erdbeere kommt im temperaten Streifen von Eurasien vor. Im Böhmerwald wächst sie nur sehr vereinzelt in niedriger gelegenen Randgebieten, wohin sie vom anliegenden, klimatisch und geologisch günstigeren Vorböhmerwald übergreift. Über sein Vorkommen im verfolgten Gebiet gibt es nur zwei Eintragungen. Die erste Angabe stammt aus einem wärmeliebenden Kräutersaum bei der ehemaligen Ortschaft Jablonec im Kalschinger Vorböhmerwald und die zweite vom Rand eines Kalkfelsens auf dem Hügel Vápenný vrch bei Černá v Pošumaví im Krumauer Vorgebirge (Wild et al. 2019). In bayerischem und österreichischem Teil des definierten Gebietes fehlen die Daten über das Vorkommen dieser Art.

Höchster Standort: 850 m ü. NHN

Červený seznam Šumavy/Rote Liste des Böhmerwaldes

LC (Least Concern/Neohrožený/Nicht gefährdet)

Literatura/Literatur

Wild J., Kaplan Z., Danihelka J., Petřík P., Chytrý M., Novotný P., Rohn M., Šulc V., Brůna J., Chobot K., Ekrt L., Holubová D., Knollová I., Kocián P., Štech M., Štěpánek J. & Zouhar V. (2019) Plant distribution data for the Czech Republic integrated in the Pladias database. – *Preslia* 91: 1–24. Dostupné z: <https://pladias.cz/> [cit. 2020-22].



**Europäische Union
Evropská unie**
Europäischer Fonds für
regionale Entwicklung
Evropský fond pro
regionální rozvoj



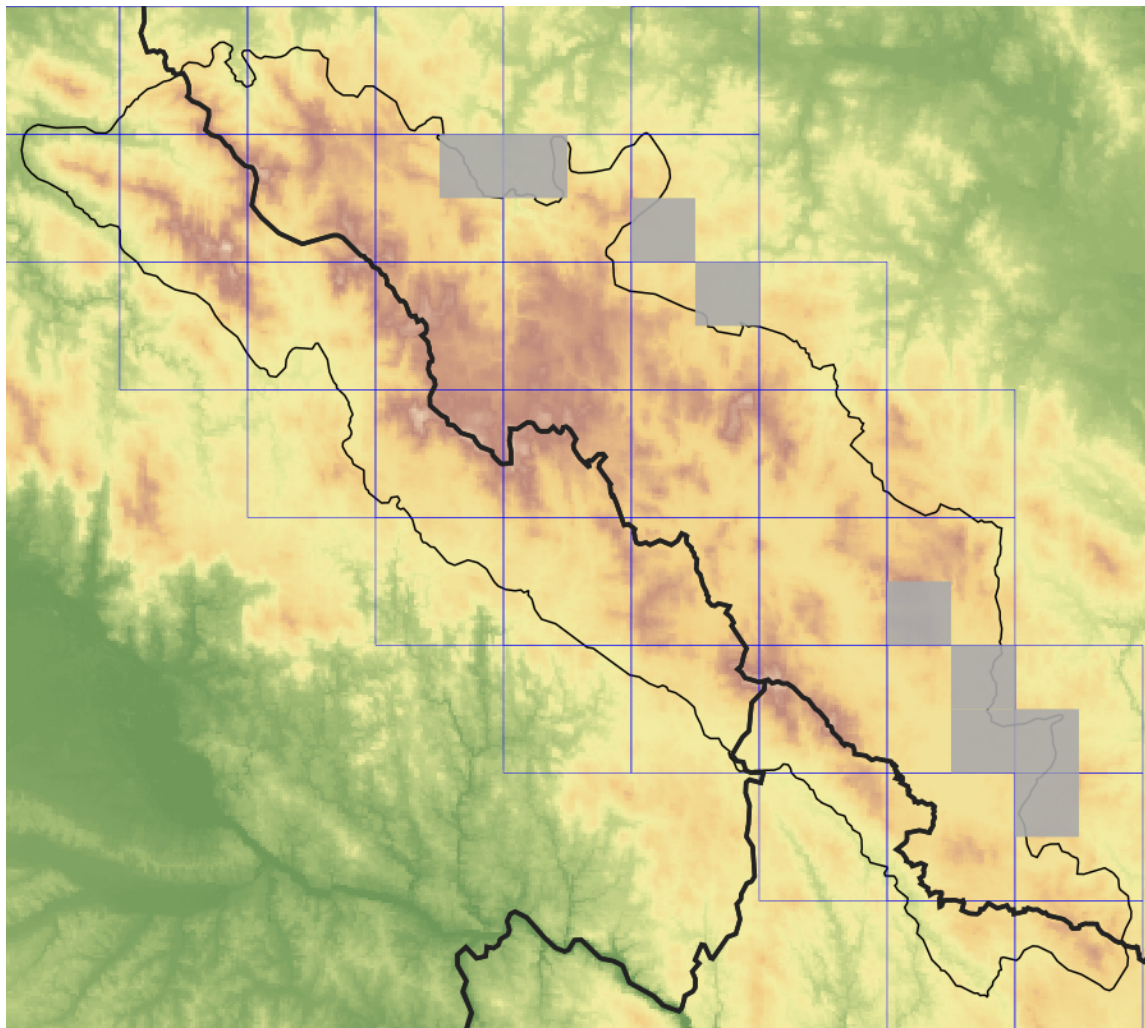
Ziel ETZ | Cíl EÚS
Freistaat Bayern –
Tschechische Republik
Česká republika –
Svobodný stát Bavorsko
2014 – 2020 (INTERREG V)



FLORA DES
BÖHMERWALDES

KVĚTENA
ŠUMAVY

Mapa rozšíření/Erweiterungskarte



Legenda

- ověřené záznamy
- neověřené záznamy
- nejisté záznamy

Legende

- Verifizierte Angaben
- Noch nicht verifizierte Angaben
- Unsichere Angaben

© Květena Šumavy/Flora des Böhmerwaldes 24/04/2026

Data o rozšíření rostlin pochází z Databáze české flóry a vegetace ([Pladias](#)), bavorské národní databáze ([AFvB](#)) a nově získaných dat v projektu Květena Šumavy. Data jsou zobrazována v síťové mapě založené na kvadrantech středoevropské mapovací sítě 5 × 3 zeměpisné minuty (ca. 5,5 × 5,9 km).

Die Verbreitungsdaten der Pflanzen stammen aus der Datenbank der Tschechischen Flora und Vegetation ([Pladias](#)), der Datenbank zur Flora von Bayern ([AFvB](#)) und neu erfassten Daten aus dem Projekt Flora des Böhmerwaldes. Angaben zur Verbreitung werden basierend auf dem Kartenraster für Mitteleuropa angegeben, abgeleitet von Quadranten mit 5 × 3 Bogenminuten (ca. 5,5 × 5,9 km).



Evropská unie
Evropský fond pro regionální rozvoj



Ziel ETZ | Cíl EÚS
Freistaat Bayern –
Tschechische Republik
Česká republika –
Svobodný stát Bavorsko
2014 – 2020 (INTERREG V)

FLORA DES
BÖHMERWALDES

KVĚTEN
ŠUMAVY

Fotografie/Fotos



**Europäische Union
Evropská unie**
Europäischer Fonds für
regionale Entwicklung
Evropský fond pro
regionální rozvoj



Ziel ETZ | Cíl EÚS
Freistaat Bayern –
Tschechische Republik
Česká republika –
Svobodný stát Bavorsko
2014 – 2020 (INTERREG V)


FLORA DES
BÖHMERWALDES }
KVĚTENA
ŠUMAVY