

Fragaria moschata – jahodník truskavec

Jahodník truskavec je rozšířen ve střední a jihovýchodní Evropě, na východ zasahuje souvisle na Ukrajinu a do Turecka, izolované lokality leží až v jihozápadní Sibiři. Do severozápadní části Evropy byl zavlečen. Na Šumavě patří mezi teplomilné rostliny, které pronikají na vhodná stanoviště z okolních a klimaticky mírnějších oblastí. Na české straně pohoří byl zaznamenán vzácně na Plánickém hřebeni (Hartmanice, Zelená Lhota), v Horním Pootaví (Rejštejn), v Královském Hvozdu (u Hamru a u Hojsovy Stráže), na Šumavských pláních (u Nové Hůrky), v Boubínsko-stožecké hornatině (severně od Lipky, u Strážného, severně od Stožce a u Mlynářovic) a ve Svatotomášské hornatině (Přední Výtoň, Pasečná a býv. Jasánky). Poněkud častěji se vyskytuje v Českokrumlovském a Chvalšinském Předšumaví a v jižní části Želnavské hornatiny (mimo tuto oblast leží lokalita ještě u býv. osady Nové Chalupy). Roste zde na více místech v území mezi Černou v Pošumaví, Želnavou, Ondřejovem a Polnou na Šumavě (Wild et al. 2019). V bavorské části roste rovněž jen na jednotlivých lokalitách především v okrajových územích (např. kvadranty s osadami Unterzwieselau, Freyung, Neuschöna, Neureichenau) a výjimečně také v centru pohoří (kvadrant s osadou Finsterau nebo horou Velký Ostrý a Haidel – AFvB). Z rakouské strany pohoří údaje chybějí, výskyt je však pravděpodobný. Jahodník truskavec roste zejména v lískových křovinách nebo ve světlých lesích a jejich lemech.

Fragaria moschata – Zimt-Erdbeere

Die Zimt-Erdbeere ist in Mittel- und Südosteuropa verbreitet, im Osten greift sie zusammenhängend in die Ukraine und die Türkei ein, isolierte Lokalitäten liegen bis im südwestlichen Sibirien. In den nordwestlichen Teil Europas wurde sie verschleppt. Im Böhmerwald gehört sie zu wärmeliebenden Pflanzen, die auf geeignete Standorte von umliegenden und klimatisch gemäßigeren Gebieten eindringen. Auf tschechischer Seite des Gebirges wurde sie selten im Naturpark Plánický hřeben (Hartmanice, Zelená Lhota), dem Oberen Otava-Tal (Rejštejn), dem Künischen Gebirge (bei Hamr und Hojsova Stráž), auf den Böhmerwald Ebenen (bei Nová Hůrka), im Bergland Boubínsko-stožecká hornatina (nördlich von Lipka, bei Strážný, nördlich von Stožec und bei Mlynářovice) und im Bergland Svatotomášská hornatina (Přední Výtoň, Pasečná und ehem. Jasánky) festgestellt. Ein bisschen häufiger kommt sie im Krumauer und Kalschinger Vorböhmerwald und im südlichen Teil des Berglandes Želnavská hornatina vor (außerhalb dieses Gebietes liegt eine Lokalität noch bei der ehemaligen Ortschaft Nové Chalupy). Sie wächst hier auf mehreren Stellen zwischen Černá v Pošumaví, Želnavá, Ondřejov und Polná na Šumavě (Wild et al. 2019). In bayerischem Teil wächst sie auch nur in den einzelnen Lokalitäten vor allem in den Randgebieten (z. B. die Quadranten mit den Ortschaften Unterzwieselau, Freyung, Neuschöna, Neureichenau) und ausnahmsweise auch im Zentralteil des Gebirge (Quadrant mit der Ortschaft Finsterau oder den Bergen Großer Osser und Haidel – AFvB). Von österreichischer Seite des Gebirges fehlen die Daten, das Vorkommen ist jedoch wahrscheinlich. Die Zimt-Erdbeere wächst besonders in Haselstauden oder lichten Wäldern und deren Säumen.

Červený seznam Šumavy/Rote Liste des Böhmerwaldes

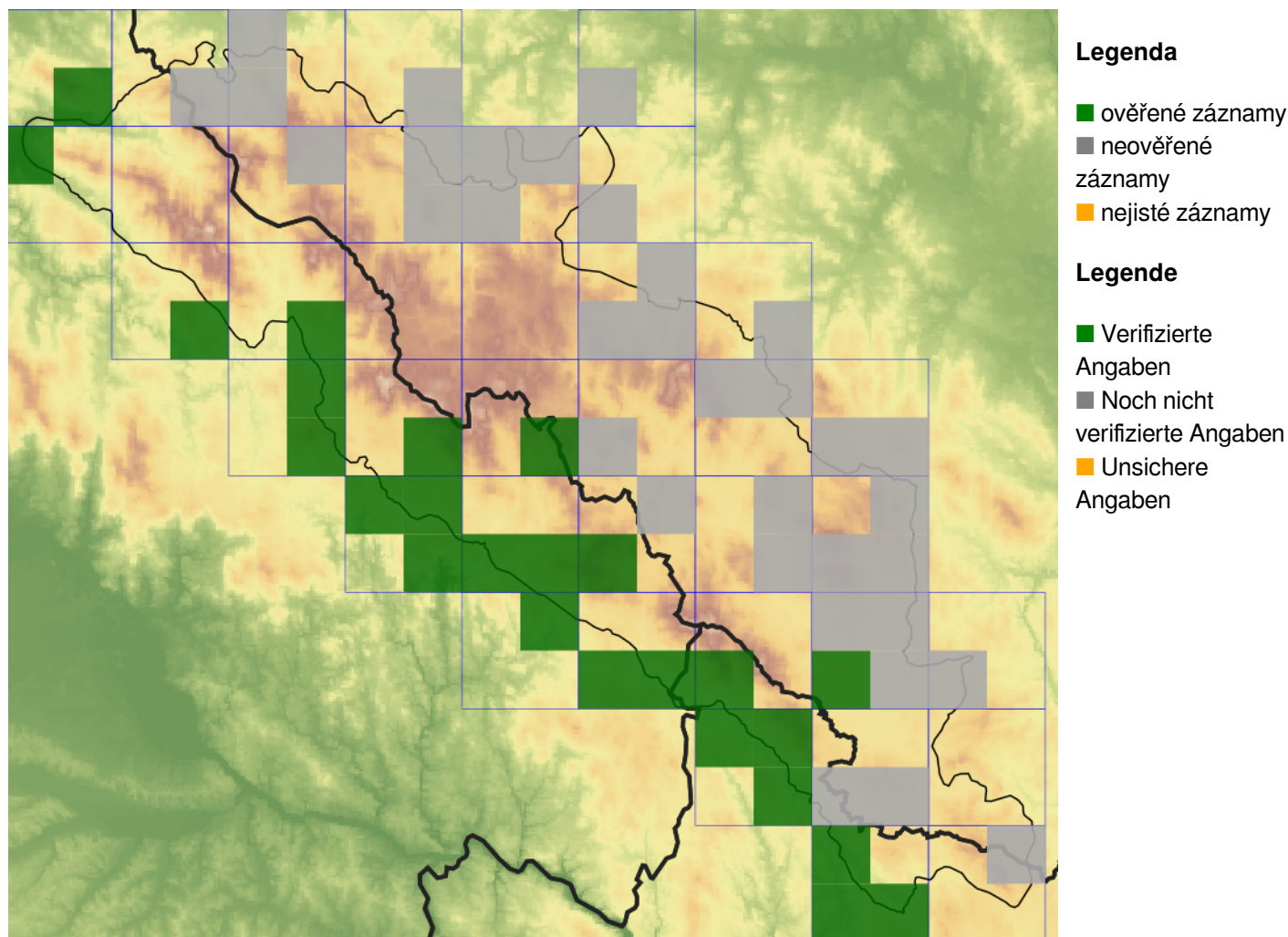
LC (Least Concern/Neohrožené/Nicht gefährdet)

Literatura/Literatur

Arbeitsgemeinschaft Flora von Bayern (online) Botanischer Informationsknoten Bayern. Daten-Hrsg.: Staatliche Naturwissenschaftliche Sammlungen Bayerns. Fortlaufend 2018. Dostupné z: <http://wiki.bayernflora.de/web/Verbreitungskarten> [cit. 2020-22].

Wild J., Kaplan Z., Danihelka J., Petřík P., Chytrý M., Novotný P., Rohn M., Šulc V., Brůna J., Chobot K., Ekrt L., Holubová D., Knollová I., Kocián P., Štech M., Štěpánek J. & Zouhar V. (2019) Plant distribution data for the Czech Republic integrated in the Pladias database. – *Preslia* 91: 1–24. Dostupné z: <https://pladias.cz/> [cit. 2020-22].

Mapa rozšíření/Erweiterungskarte



© Květena Šumavy/Flora des Böhmerwaldes 17/06/2026

Data o rozšíření rostlin pochází z Databáze české flóry a vegetace ([Pladias](#)), bavorské národní databáze ([AFvB](#)) a nově získaných dat v projektu Květena Šumavy. Data jsou zobrazována v síťové mapě založené na kvadrantech středoevropské mapovací sítě 5 × 3 zeměpisné minuty (ca. 5,5 × 5,9 km).

Die Verbreitungsdaten der Pflanzen stammen aus der Datenbank der Tschechischen Flora und Vegetation ([Pladias](#)), der Datenbank zur Flora von Bayern ([AFvB](#)) und neu erfassten Daten aus dem Projekt Flora des Böhmerwaldes. Angaben zur Verbreitung werden basierend auf dem Kartenraster für Mitteleuropa angegeben, abgeleitet von Quadranten mit 5 × 3 Bogenminuten (ca. 5,5 × 5,9 km).



Evropská unie
Evropský fond pro regionální rozvoj



Ziel ETZ | Cíl EÚS
Freistaat Bayern –
Tschechische Republik
Česká republika –
Svobodný stát Bavorsko
2014 – 2020 (INTERREG V)

FLORA DES
BÖHMERWALDES

KVĚTENA
ŠUMAVY

Fotografie/Fotos



© Libor Ekrť

Fragaria moschata – Libor Ekrť – Soumarský Most.



**Europäische Union
Evropská unie**
Europäischer Fonds für
regionale Entwicklung
Evropský fond pro
regionální rozvoj



Ziel ETZ | Cíl EÚS
Freistaat Bayern –
Tschechische Republik
Česká republika –
Svobodný stát Bavorsko
2014 – 2020 (INTERREG V)

FLORA DES
BÖHMERWALDES



KVĚTENA
ŠUMAVY



© Alena Vydrová

Fragaria moschata – Alena Vydrová – Milčice, louky nad Divišovským potokem.



**Europäische Union
Evropská unie**
Europäischer Fonds für
regionale Entwicklung
Evropský fond pro
regionální rozvoj



Ziel ETZ | Cíl EÚS
Freistaat Bayern –
Tschechische Republik
Česká republika –
Svobodný stát Bavorsko
2014 – 2020 (INTERREG V)

**FLORA DES
BÖHMERWALDES**

**KVĚTENA
ŠUMAVY**



© Libor Ekrť

***Fragaria moschata* – Libor Ekrť – Hodňov.**



**Europäische Union
Evropská unie**
Europäischer Fonds für
regionale Entwicklung
Evropský fond pro
regionální rozvoj



Ziel ETZ | Cíl EÚS
Freistaat Bayern –
Tschechische Republik
Česká republika –
Svobodný stát Bavorsko
2014 – 2020 (INTERREG V)

**FLORA DES
BÖHMERWALDES**

**KVĚTENA
ŠUMAVY**



***Fragaria moschata* – Libor Ekrť – Hodňov.**



**Europäische Union
Evropská unie**
Europäischer Fonds für
regionale Entwicklung
Evropský fond pro
regionální rozvoj



Ziel ETZ | Cíl EÚS
Freistaat Bayern –
Tschechische Republik
Česká republika –
Svobodný stát Bavorsko
2014 – 2020 (INTERREG V)

**FLORA DES
BÖHMERWALDES**

**KVĚTENA
ŠUMAVY**



© Milan Štech

Fragaria moschata – Milan Štech – Losenice.



**Europäische Union
Evropská unie**
Europäischer Fonds für
regionale Entwicklung
Evropský fond pro
regionální rozvoj



Ziel ETZ | Cíl EÚS
Freistaat Bayern –
Tschechische Republik
Česká republika –
Svobodný stát Bavorsko
2014 – 2020 (INTERREG V)

**FLORA DES
BÖHMERWALDES**

**KVĚTENA
ŠUMAVY**