

Festuca ovina – kostřava ovčí pravá

Proměnlivý eurasijský taxon, jehož proměnlivost v areálu není dostatečně prozkoumána. Ve střední Evropě se vyskytují dva cytotypy, hodnocené na úrovni poddruhů nebo druhů; detailní znalosti o jejich rozšíření dosud chybějí. Na Šumavě se kostřava ovčí vyskytuje roztroušeně po celém území, vzácná je jen v nejvyšších polohách. Provází zejména suché krátkostébelné trávníky, ale roste i na sušších místech v rašelinných loukách. V území se pravděpodobně vyskytují oba cytotypy: diploidní subsp. *ovina* (resp. *F. ovina* s. str.) i tetraploidní subsp. *gestfalica* (resp. *F. gestfalica*). K tetraploidnímu taxonu lze zřejmě přiřadit i občas vysévané kultivary. Detailnímu rozšíření obou taxonů bude potřeba věnovat další pozornost.

Festuca ovina –

Proměnlivý eurasijský taxon, jehož proměnlivost v areálu není dostatečně prozkoumána. Ve střední Evropě se vyskytují dva cytotypy, hodnocené na úrovni poddruhů nebo druhů; detailní znalosti o jejich rozšíření dosud chybějí. Na Šumavě se kostřava ovčí vyskytuje roztroušeně po celém území, vzácná je jen v nejvyšších polohách. Provází zejména suché krátkostébelné trávníky, ale roste i na sušších místech v rašelinných loukách. V území se pravděpodobně vyskytují oba cytotypy: diploidní subsp. *ovina* (resp. *F. ovina* s. str.) i tetraploidní subsp. *gestfalica* (resp. *F. gestfalica*). K tetraploidnímu taxonu lze zřejmě přiřadit i občas vysévané kultivary. Detailnímu rozšíření obou taxonů bude potřeba věnovat další pozornost.

Červený seznam Šumavy/Rote Liste des Böhmerwaldes

LC (Least Concern/Neohrožené/Nicht gefährdet)

Literatura/Literatur



**Europäische Union
Evropská unie**
Europäischer Fonds für
regionale Entwicklung
Evropský fond pro
regionální rozvoj



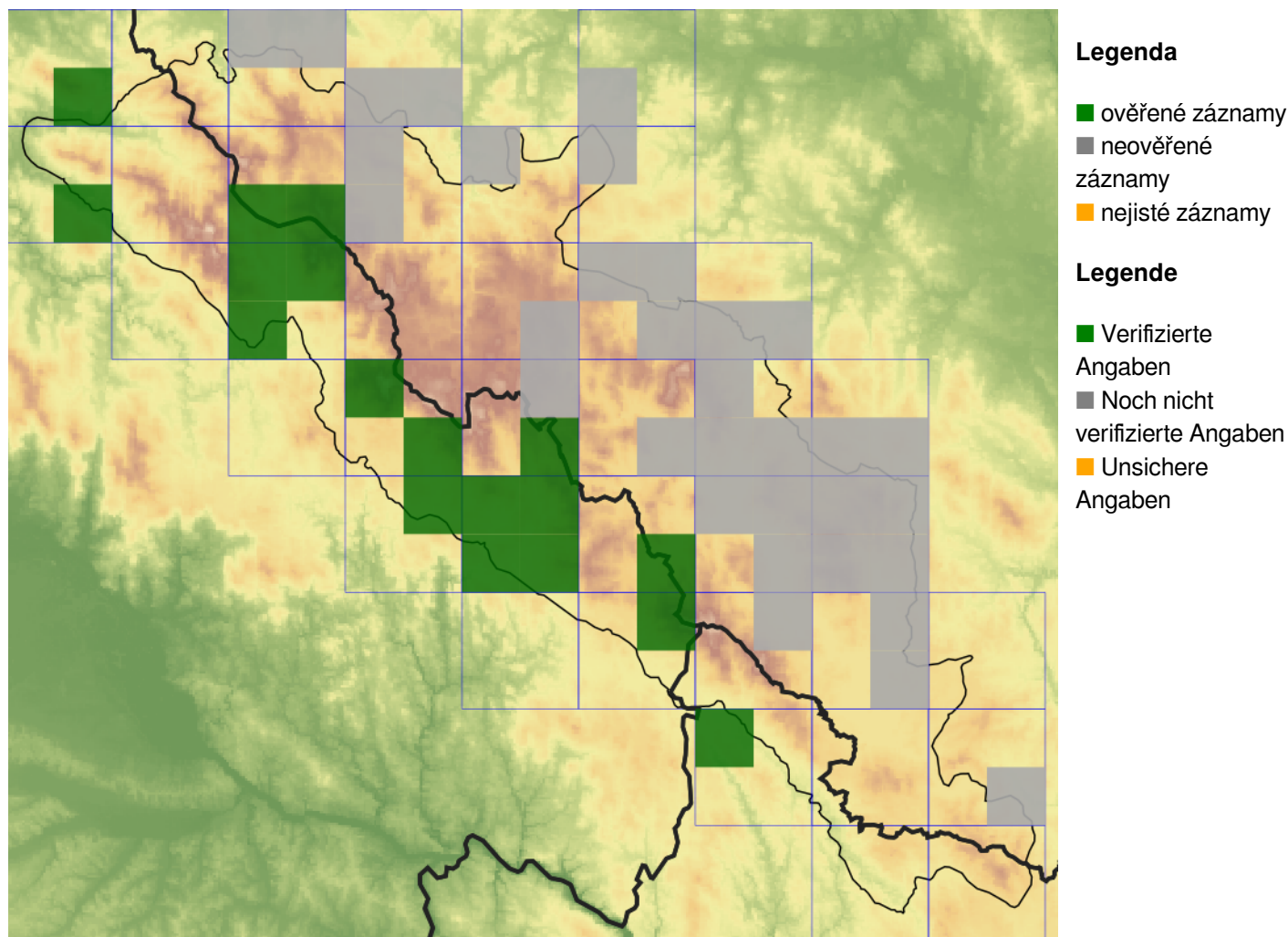
Ziel ETZ | Cíl EÚS
Freistaat Bayern –
Tschechische Republik
Česká republika –
Svobodný stát Bavorsko
2014 – 2020 (INTERREG V)



FLORA DES
BÖHMERWALDES

KVĚTENA
ŠUMAVY

Mapa rozšíření/Erweiterungskarte



© Květena Šumavy/Flora des Böhmerwaldes 24/04/2026

Data o rozšíření rostlin pochází z Databáze české flóry a vegetace ([Pladias](#)), bavorské národní databáze ([AFvB](#)) a nově získaných dat v projektu Květena Šumavy. Data jsou zobrazována v síťové mapě založené na kvadrantech středoevropské mapovací sítě 5 × 3 zeměpisné minuty (ca. 5,5 × 5,9 km).

Die Verbreitungsdaten der Pflanzen stammen aus der Datenbank der Tschechischen Flora und Vegetation ([Pladias](#)), der Datenbank zur Flora von Bayern ([AFvB](#)) und neu erfassten Daten aus dem Projekt Flora des Böhmerwaldes. Angaben zur Verbreitung werden basierend auf dem Kartenraster für Mitteleuropa angegeben, abgeleitet von Quadranten mit 5 × 3 Bogenminuten (ca. 5,5 × 5,9 km).



Evropská unie
Evropský fond pro regionální rozvoj



Ziel ETZ | Cíl EÚS
Freistaat Bayern –
Tschechische Republik
Česká republika –
Svobodný stát Bavorsko
2014 – 2020 (INTERREG V)

FLORA DES
BÖHMERWALDES

KVĚTENA
ŠUMAVY

Fotografie/Fotos



Festuca ovina – Milan Štech – Sonnenwald.



Europäische Union
Evropská unie
Europäischer Fonds für
regionale Entwicklung
Evropský fond pro
regionální rozvoj



Ziel ETZ | Cíl EÚS
Freistaat Bayern –
Tschechische Republik
Česká republika –
Svobodný stát Bavorsko
2014 – 2020 (INTERREG V)


FLORA DES
BÖHMERWALDES
KVĚTENA
ŠUMAVY



© Milan Štech

***Festuca ovina* – Milan Štech – Sonnenwald.**



**Europäische Union
Evropská unie**
Europäischer Fonds für
regionale Entwicklung
Evropský fond pro
regionální rozvoj



Ziel ETZ | Cíl EÚS
Freistaat Bayern –
Tschechische Republik
Česká republika –
Svobodný stát Bavorsko
2014 – 2020 (INTERREG V)

**FLORA DES
BÖHMERWALDES**



**KVĚTENA
ŠUMAVY**