

## ***Festuca filiformis* – kostřava vláskovitá**

Evropský druh s areálem od Britských ostrovů po Balkán, ve Skandinávii asi jen druhotně. Ve střední Evropě roste převážně ve středních a vyšších polohách, především v územích s chudými kyselými podklady. Na české straně Šumavy se vyskytuje roztroušeně od Javorné až k Černé v Pošumaví, dosti hojný je v okolí Borových Lad, v kotlině horní Vltavy a ve střední části vojenského újezdu Boletice. Na bavorské straně je známa jediná lokalita východně od Grafenau, na rakouské straně byl zjištěn u osady Dürnau (G. Kleesadl in Zobodat 2021). Přehlížený druh, zřejmě hojnější, rozšíření bude třeba věnovat větší pozornost. Provází vegetaci chudých smilkových pastvin na oligotrofních stanovištích, ale je konkurenčně slabý a v konkurenci vzrůstnějších rostlin ustupuje.

## ***Festuca filiformis* – Haar-Schaf-Schwingel**

Evropský druh s areálem od Britských ostrovů po Balkán, ve Skandinávii asi jen druhotně. Ve střední Evropě roste převážně ve středních a vyšších polohách, především v územích s chudými kyselými podklady. Na české straně Šumavy se vyskytuje roztroušeně od Javorné až k Černé v Pošumaví, dosti hojný je v okolí Borových Lad, v kotlině horní Vltavy a ve střední části vojenského újezdu Boletice. Na bavorské straně je známa jediná lokalita východně od Grafenau, na rakouské straně byl zjištěn u osady Dürnau (G. Kleesadl in Zobodat 2021). Přehlížený druh, zřejmě hojnější, rozšíření bude třeba věnovat větší pozornost. Provází vegetaci chudých smilkových pastvin na oligotrofních stanovištích, ale je konkurenčně slabý a v konkurenci vzrůstnějších rostlin ustupuje.

## **Červený seznam Šumavy/Rote Liste des Böhmerwaldes**

NT (Near Threatened/Blízké ohrožení/Potenziell gefährdet)

## **Literatura/Literatur**



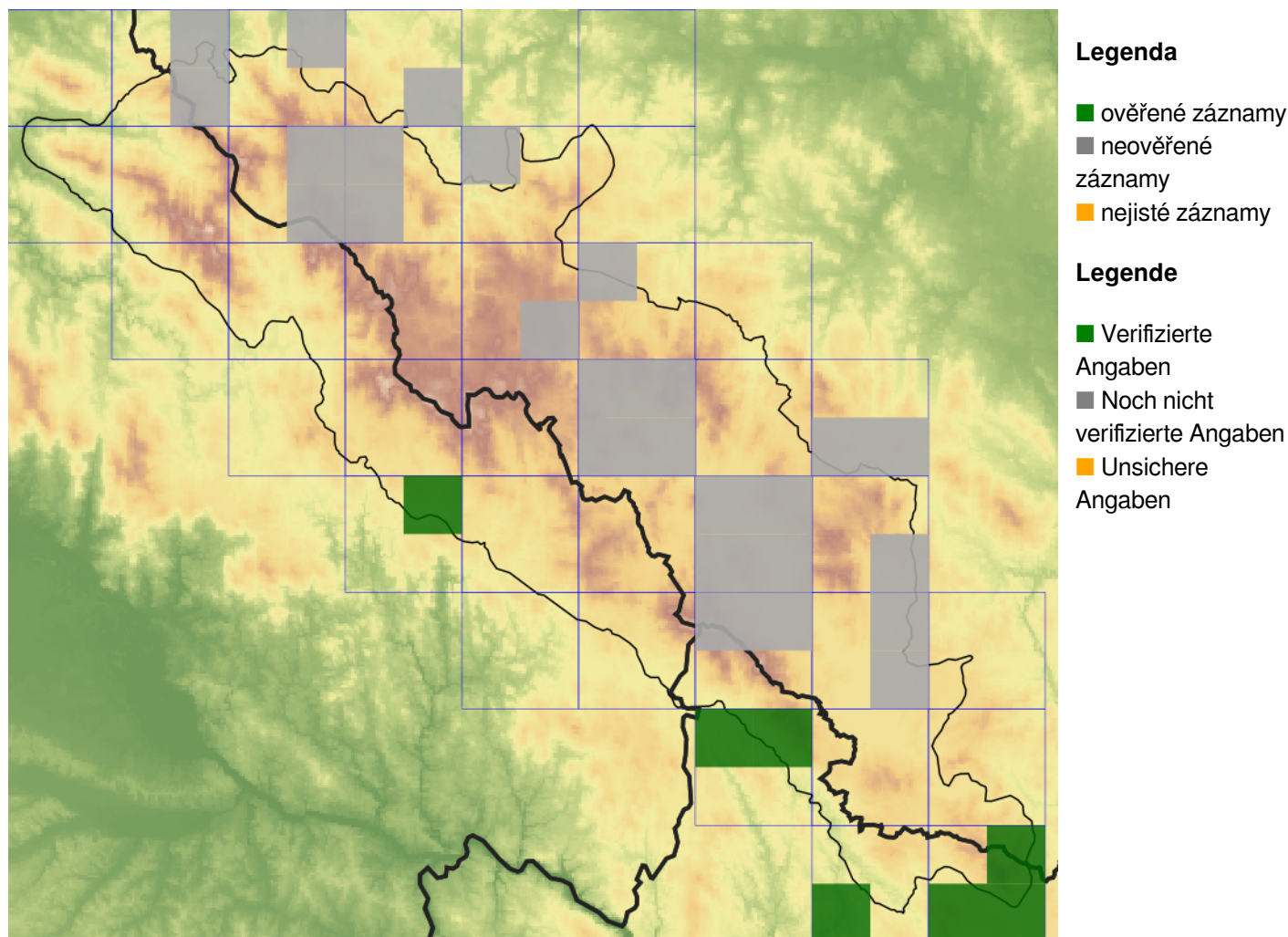
**Europäische Union  
Evropská unie**  
Europäischer Fonds für  
regionale Entwicklung  
Evropský fond pro  
regionální rozvoj



**Ziel ETZ | Cíl EÚS**  
Freistaat Bayern –  
Tschechische Republik  
Česká republika –  
Svobodný stát Bavorsko  
2014 – 2020 (INTERREG V)

  
**FLORA DES  
BÖHMERWALDES** **KVĚTENA  
ŠUMAVY**

## Mapa rozšíření/Erweiterungskarte



© Květena Šumavy/Flora des Böhmerwaldes 17/06/2026

Data o rozšíření rostlin pochází z Databáze české flóry a vegetace ([Pladias](#)), bavorské národní databáze ([AFvB](#)) a nově získaných dat v projektu Květena Šumavy. Data jsou zobrazována v síťové mapě založené na kvadrantech středoevropské mapovací sítě 5 × 3 zeměpisné minuty (ca. 5,5 × 5,9 km).

Die Verbreitungsdaten der Pflanzen stammen aus der Datenbank der Tschechischen Flora und Vegetation ([Pladias](#)), der Datenbank zur Flora von Bayern ([AFvB](#)) und neu erfassten Daten aus dem Projekt Flora des Böhmerwaldes. Angaben zur Verbreitung werden basierend auf dem Kartenraster für Mitteleuropa angegeben, abgeleitet von Quadranten mit 5 × 3 Bogenminuten (ca. 5,5 × 5,9 km).



**Evropská unie**  
Evropský fond pro regionální rozvoj



**Ziel ETZ | Cíl EÚS**  
Freistaat Bayern –  
Tschechische Republik  
Česká republika –  
Svobodný stát Bavorsko  
2014 – 2020 (INTERREG V)

FLORA DES  
BÖHMERWALDES



KVĚTENA  
ŠUMAVY

## Fotografie/Fotos



*Festuca filiformis* – Libor Ekrť – Pasecká slat'.



**Europäische Union  
Evropská unie**  
Europäischer Fonds für  
regionale Entwicklung  
Evropský fond pro  
regionální rozvoj



**Ziel ETZ | Cíl EÚS**  
Freistaat Bayern –  
Tschechische Republik  
Česká republika –  
Svobodný stát Bavorsko  
2014 – 2020 (INTERREG V)

FLORA DES  
BÖHMERWALDES

KVĚTENA  
ŠUMAVY



© Alena Vydrová

***Festuca filiformis* – Alena Vydrová – Boletice.**



**Europäische Union  
Evropská unie**  
Europäischer Fonds für  
regionale Entwicklung  
Evropský fond pro  
regionální rozvoj



**Ziel ETZ | Cíl EÚS**  
Freistaat Bayern –  
Tschechische Republik  
Česká republika –  
Svobodný stát Bavorsko  
2014 – 2020 (INTERREG V)

**FLORA DES  
BÖHMERWALDES**  
  
**KVĚTENA  
ŠUMAVY**



*Festuca filiformis* – Milan Štech – Kvilda.



**Europäische Union  
Evropská unie**  
Europäischer Fonds für  
regionale Entwicklung  
Evropský fond pro  
regionální rozvoj



**Ziel ETZ | Cíl EÚS**  
Freistaat Bayern –  
Tschechische Republik  
Česká republika –  
Svobodný stát Bavorsko  
2014 – 2020 (INTERREG V)

**FLORA DES  
BÖHMERWALDES**  
  
**KVĚTENA  
ŠUMAVY**



*Festuca filiformis* – Milan Štech – Kvilda.



**Europäische Union  
Evropská unie**  
Europäischer Fonds für  
regionale Entwicklung  
Evropský fond pro  
regionální rozvoj



**Ziel ETZ | Cíl EÚS**  
Freistaat Bayern –  
Tschechische Republik  
Česká republika –  
Svobodný stát Bavorsko  
2014 – 2020 (INTERREG V)

