

***Festuca brevipila* – kostřava drsnolistá**

Středoevropský druh s nepříliš velkým areálem od Nizozemska po Ukrajinu a Bulharsko. Původní výskyt je vázaný především na území s písiky nebo s písčítými rozpady krystalických hornin. Byl převzat do kultury a dnes je vyšlechtěno více kultivarů, které se používají především do směsí na zatravňování komunikačních staveb (železniční násypy, silniční příkopy), místy se odtud šíří i do volné krajiny. Původnost druhu na Šumavě není jistá. Druh byl dosud zaznamenán především v nižších polohách, a to na české, bavorské i rakouské straně pohoří. Většina nálezů pochází ze synantropních stanovišť podél cest a silnic a z trávníků v sídlech. U Soumarského mostu byl nalezen na písčitém rozpadu nad železnicí a není vyloučeno, že zde jde o výskyt přirozený. Rozšíření druhu, zejména lokalitám s víceméně přirozenou vegetací bude zapotřebí věnovat další pozornost.

***Festuca brevipila* – Rauhblättriger Schaf-Schwengel**

Středoevropský druh s nepříliš velkým areálem od Nizozemska po Ukrajinu a Bulharsko. Původní výskyt je vázaný především na území s písiky nebo s písčítými rozpady krystalických hornin. Byl převzat do kultury a dnes je vyšlechtěno více kultivarů, které se používají především do směsí na zatravňování komunikačních staveb (železniční násypy, silniční příkopy), místy se odtud šíří i do volné krajiny. Původnost druhu na Šumavě není jistá. Druh byl dosud zaznamenán především v nižších polohách, a to na české, bavorské i rakouské straně pohoří. Většina nálezů pochází ze synantropních stanovišť podél cest a silnic a z trávníků v sídlech. U Soumarského mostu byl nalezen na písčitém rozpadu nad železnicí a není vyloučeno, že zde jde o výskyt přirozený. Rozšíření druhu, zejména lokalitám s víceméně přirozenou vegetací bude zapotřebí věnovat další pozornost.

Červený seznam Šumavy/Rote Liste des Böhmerwaldes

LC (Least Concern/Neohrožené/Nicht gefährdet)

Literatura/Literatur



**Europäische Union
Evropská unie**
Europäischer Fonds für
regionale Entwicklung
Evropský fond pro
regionální rozvoj



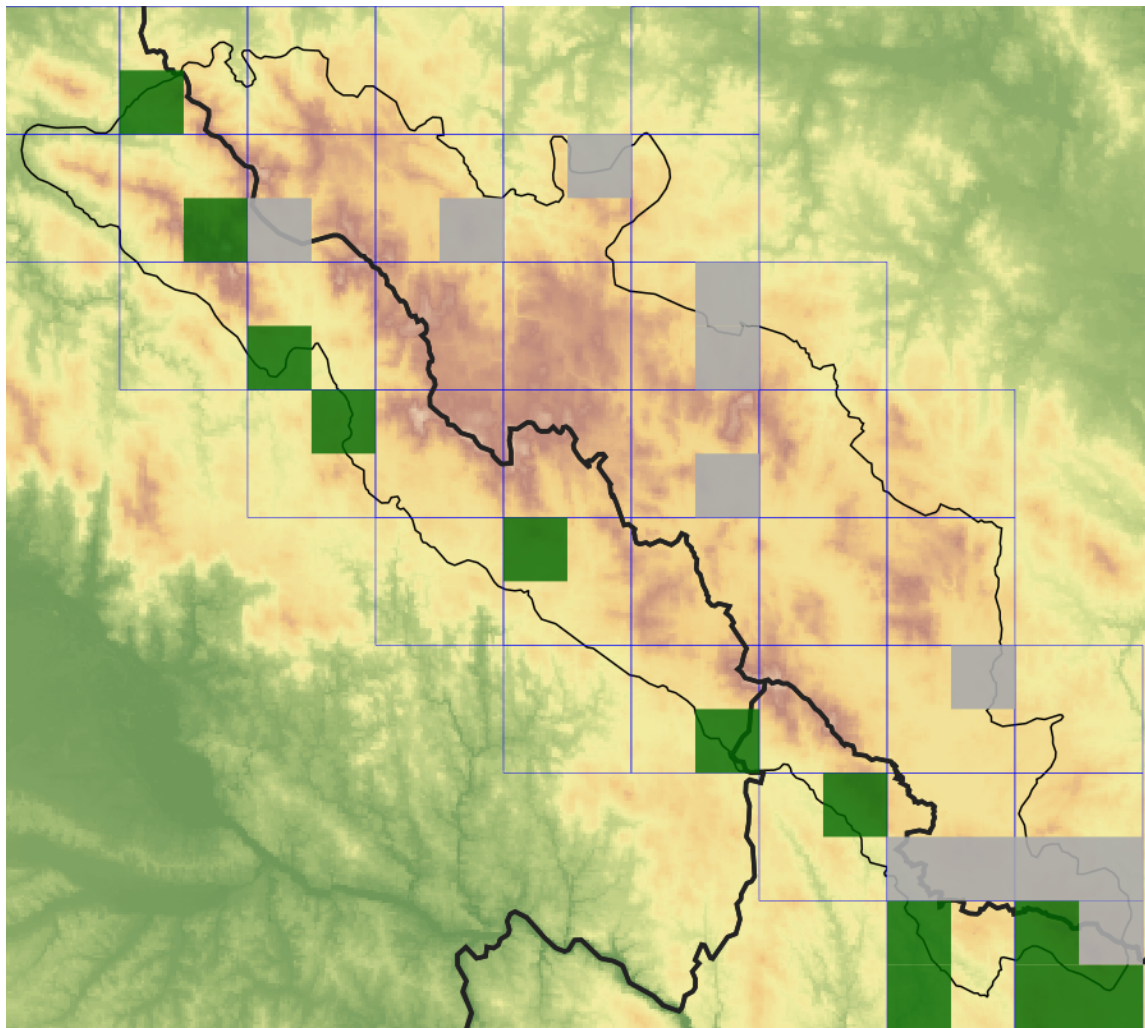
Ziel ETZ | Cíl EÚS
Freistaat Bayern –
Tschechische Republik
Česká republika –
Svobodný stát Bavorsko
2014 – 2020 (INTERREG V)



FLORA DES
BÖHMERWALDES

 KVĚTENA
ŠUMAVY

Mapa rozšíření/Erweiterungskarte



Legenda

- ověřené záznamy
- neověřené záznamy
- nejisté záznamy

Legende

- Verifizierte Angaben
- Noch nicht verifizierte Angaben
- Unsichere Angaben

© Květena Šumavy/Flora des Böhmerwaldes 17/06/2026

Data o rozšíření rostlin pochází z Databáze české flóry a vegetace ([Pladias](#)), bavorské národní databáze ([AFvB](#)) a nově získaných dat v projektu Květena Šumavy. Data jsou zobrazována v síťové mapě založené na kvadrantech středoevropské mapovací sítě 5 × 3 zeměpisné minuty (ca. 5,5 × 5,9 km).

Die Verbreitungsdaten der Pflanzen stammen aus der Datenbank der Tschechischen Flora und Vegetation ([Pladias](#)), der Datenbank zur Flora von Bayern ([AFvB](#)) und neu erfassten Daten aus dem Projekt Flora des Böhmerwaldes. Angaben zur Verbreitung werden basierend auf dem Kartenraster für Mitteleuropa angegeben, abgeleitet von Quadranten mit 5 × 3 Bogenminuten (ca. 5,5 × 5,9 km).



Evropská unie
Evropský fond pro regionální rozvoj



Ziel ETZ | Cíl EÚS
Freistaat Bayern –
Tschechische Republik
Česká republika –
Svobodný stát Bavorsko
2014 – 2020 (INTERREG V)



Fotografie/Fotos



© Alena Vydrová

Festuca brevipila – Alena Vydrová – Soumarský Most.



Europäische Union
Evropská unie
Europäischer Fonds für
regionale Entwicklung
Evropský fond pro
regionální rozvoj

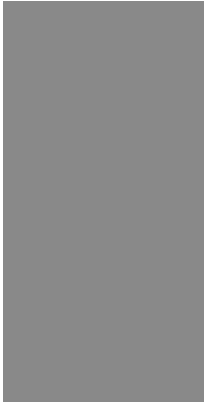


Ziel ETZ | Cíl EÚS
Freistaat Bayern –
Tschechische Republik
Česká republika –
Svobodný stát Bavorsko
2014 – 2020 (INTERREG V)

FLORA DES
BÖHMERWALDES

The logo of the Flora of the Bohemian Paradise, featuring a stylized map of the region and the text 'KVĚTENA ŠUMAVY'.

KVĚTENA
ŠUMAVY



***Festuca brevipila* – Alena Vydrová – Soumarský Most.**



***Festuca brevipila* – Alena Vydrová – Soumarský Most.**



**Europäische Union
Evropská unie**
Europäischer Fonds für
regionale Entwicklung
Evropský fond pro
regionální rozvoj



Ziel ETZ | Cíl EÚS
Freistaat Bayern –
Tschechische Republik
Česká republika –
Svobodný stát Bavorsko
2014 – 2020 (INTERREG V)

**FLORA DES
BÖHMERWALDES**
**KVĚTENA
ŠUMAVY**