

## ***Festuca arundinacea* subsp. *arundinacea* – kostřava rákosovitá pravá**



Evropský druh s areálem od severního Španělska a Balkánu po jižní Skandinávii. Ve střední Evropě je původní převážně v nižších a středních polohách. Je předmětem šlechtění a několik kultivarů je dosti běžně vyséváno jako součást travních směsí i technických směsí používaných ke stabilizaci narušených míst. Na Šumavě je pravděpodobně nepůvodní, byla zaznamenána na české i bavorské straně, z hornorakouské části údaje chybějí. Velkým problémem je odlišení této kostřavy od rovněž vysévaných odrůd vzniklých šlechtěním (křížením a následnou umělou polyploidizací) s druhem *Lolium multiflorum*. Tito kříženci jsou v současné době hojně vyséváni jako produkční, z dietetického hlediska velmi hodnotné pícniny.

## ***Festuca arundinacea* subsp. *arundinacea* – Rohr-Schwingel**

Evropský druh s areálem od severního Španělska a Balkánu po jižní Skandinávii. Ve střední Evropě je původní převážně v nižších a středních polohách. Je předmětem šlechtění a několik kultivarů je dosti běžně vyséváno jako součást travních směsí i technických směsí používaných ke stabilizaci narušených míst. Na Šumavě je pravděpodobně nepůvodní, byla zaznamenána na české i bavorské straně, z hornorakouské části údaje chybějí. Velkým problémem je odlišení této kostřavy od rovněž vysévaných odrůd vzniklých šlechtěním (křížením a následnou umělou polyploidizací) s druhem *Lolium multiflorum*. Tito kříženci jsou v současné době hojně vyséváni jako produkční, z dietetického hlediska velmi hodnotné pícniny.

## **Červený seznam Šumavy/Rote Liste des Böhmerwaldes**

LC (Least Concern/Neohrožené/Nicht gefährdet)

## **Literatura/Literatur**



**Europäische Union  
Evropská unie**  
Europäischer Fonds für  
regionale Entwicklung  
Evropský fond pro  
regionální rozvoj



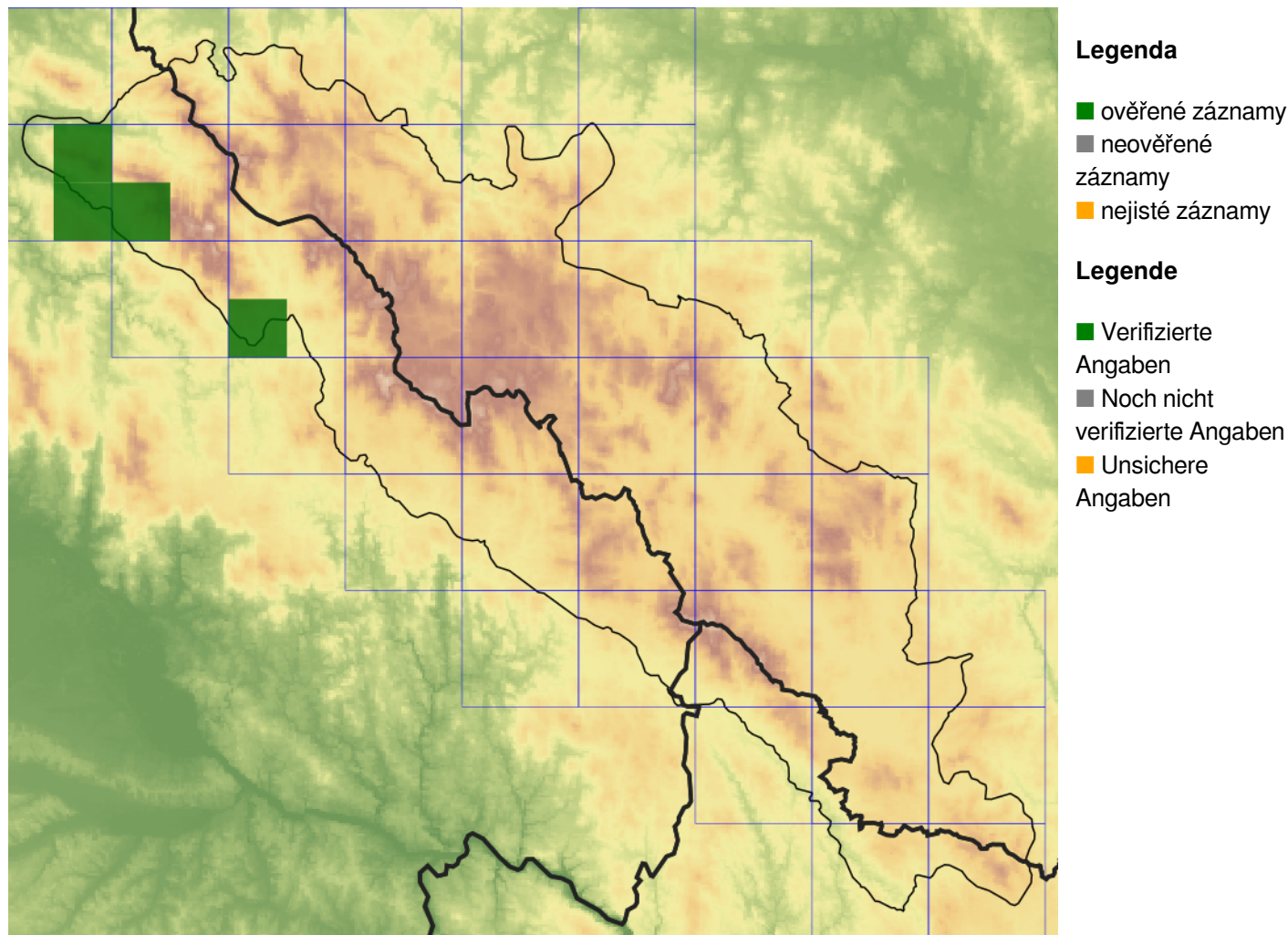
**Ziel ETZ | Cíl EÚS**  
Freistaat Bayern –  
Tschechische Republik  
Česká republika –  
Svobodný stát Bavorsko  
2014 – 2020 (INTERREG V)



FLORA DES  
BÖHMERWALDES

KVĚTENA  
ŠUMAVY

## Mapa rozšíření/Erweiterungskarte



© Květena Šumavy/Flora des Böhmerwaldes 19/06/2026

Data o rozšíření rostlin pochází z Databáze české flóry a vegetace ([Pladias](#)), bavorské národní databáze ([AFvB](#)) a nově získaných dat v projektu Květena Šumavy. Data jsou zobrazována v síťové mapě založené na kvadrantech středoevropské mapovací sítě 5 × 3 zeměpisné minuty (ca. 5,5 × 5,9 km).

Die Verbreitungsdaten der Pflanzen stammen aus der Datenbank der Tschechischen Flora und Vegetation ([Pladias](#)), der Datenbank zur Flora von Bayern ([AFvB](#)) und neu erfassten Daten aus dem Projekt Flora des Böhmerwaldes. Angaben zur Verbreitung werden basierend auf dem Kartenraster für Mitteleuropa angegeben, abgeleitet von Quadranten mit 5 × 3 Bogenminuten (ca. 5,5 × 5,9 km).



**Evropská unie**  
Evropský fond pro regionální rozvoj



**Ziel ETZ | Cíl EÚS**  
Freistaat Bayern –  
Tschechische Republik  
Česká republika –  
Svobodný stát Bavorsko  
2014 – 2020 (INTERREG V)

FLORA DES  
BÖHMERWALDES

KVĚTENA  
ŠUMAVY

## Fotografie/Fotos



**Europäische Union  
Evropská unie**  
Europäischer Fonds für  
regionale Entwicklung  
Evropský fond pro  
regionální rozvoj



**Ziel ETZ | Cíl EÚS**  
Freistaat Bayern –  
Tschechische Republik  
Česká republika –  
Svobodný stát Bavorsko  
2014 – 2020 (INTERREG V)

  
FLORA DES  
BÖHMERWALDES }  
KVĚTENA  
ŠUMAVY