

Festuca arundinacea – kostřava rákosovitá

Evropský druh s areálem od severního Španělska a Balkánu po jižní Skandinávii. Ve střední Evropě je původní převážně v nižších a středních polohách. Je předmětem šlechtění a několik kultivarů je dosti běžně vyséváno jako součást travních směsí i technických směsí používaných ke stabilizaci narušených míst. Na Šumavě je pravděpodobně nepůvodní, byla zaznamenána na české i bavorské straně, z hornorakouské části údaje chybějí. Velkým problémem je odlišení této kostřavy od rovněž vysévaných odrůd vzniklých šlechtěním (křížením a následnou umělou polyploidizací) s druhem *Lolium multiflorum*. Tito kříženci jsou v současné době hojně vyséváni jako produkční, z dietetického hlediska velmi hodnotné pícniny.

Festuca arundinacea – Rohr-Schwingel

Evropský druh s areálem od severního Španělska a Balkánu po jižní Skandinávii. Ve střední Evropě je původní převážně v nižších a středních polohách. Je předmětem šlechtění a několik kultivarů je dosti běžně vyséváno jako součást travních směsí i technických směsí používaných ke stabilizaci narušených míst. Na Šumavě je pravděpodobně nepůvodní, byla zaznamenána na české i bavorské straně, z hornorakouské části údaje chybějí. Velkým problémem je odlišení této kostřavy od rovněž vysévaných odrůd vzniklých šlechtěním (křížením a následnou umělou polyploidizací) s druhem *Lolium multiflorum*. Tito kříženci jsou v současné době hojně vyséváni jako produkční, z dietetického hlediska velmi hodnotné pícniny.

Červený seznam Šumavy/Rote Liste des Böhmerwaldes

Literatura/Literatur



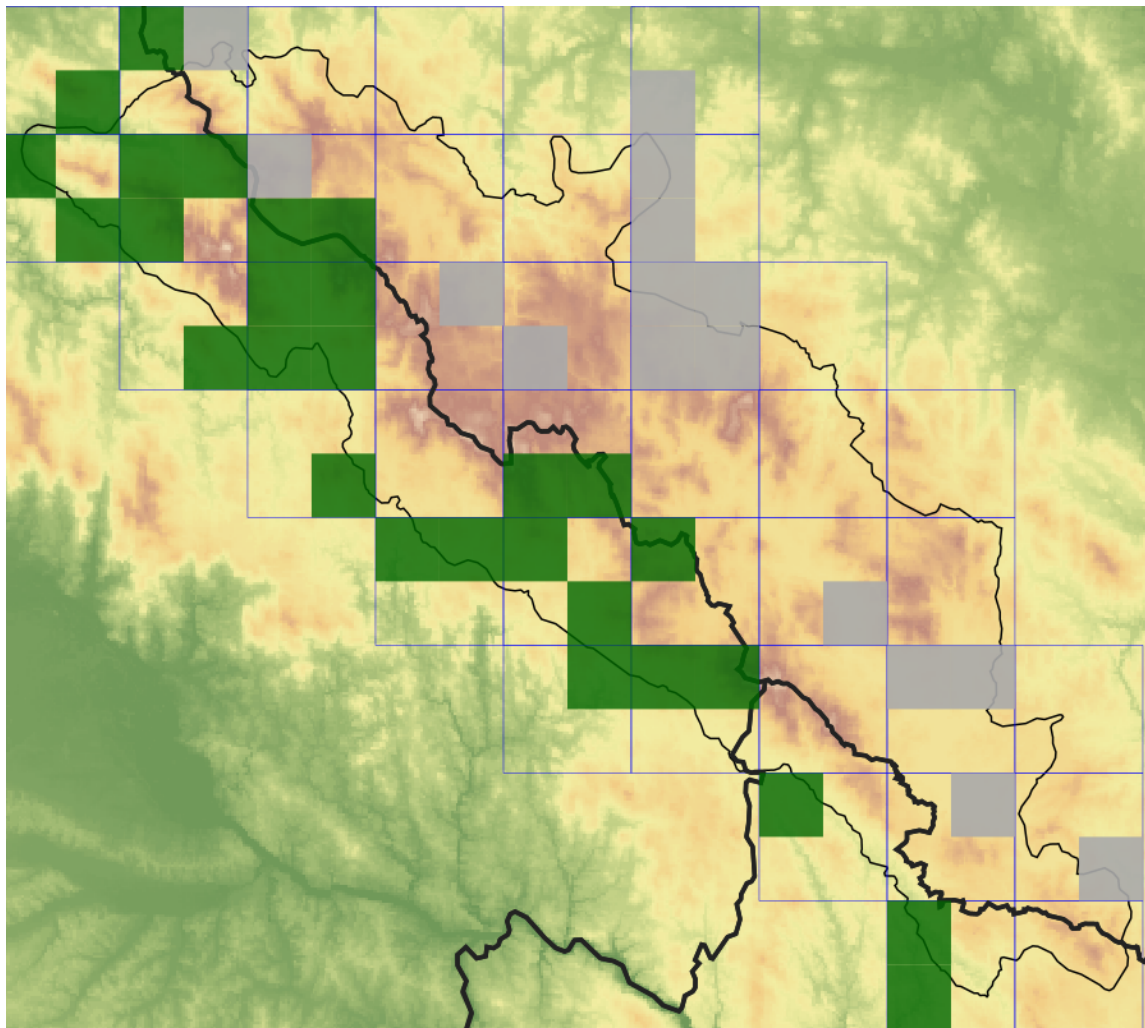
**Europäische Union
Evropská unie**
Europäischer Fonds für
regionale Entwicklung
Evropský fond pro
regionální rozvoj



Ziel ETZ | Cíl EÚS
Freistaat Bayern –
Tschechische Republik
Česká republika –
Svobodný stát Bavorsko
2014 – 2020 (INTERREG V)


**FLORA DES
BÖHMERWALDES** **KVĚTENÁ
ŠUMAVY**

Mapa rozšíření/Erweiterungskarte



Legenda

- ověřené záznamy
- neověřené záznamy
- nejisté záznamy

Legende

- Verifizierte Angaben
- Noch nicht verifizierte Angaben
- Unsichere Angaben

© Květena Šumavy/Flora des Böhmerwaldes 17/06/2026

Data o rozšíření rostlin pochází z Databáze české flóry a vegetace ([Pladias](#)), bavorské národní databáze ([AFvB](#)) a nově získaných dat v projektu Květena Šumavy. Data jsou zobrazována v síťové mapě založené na kvadrantech středoevropské mapovací sítě 5 × 3 zeměpisné minuty (ca. 5,5 × 5,9 km).

Die Verbreitungsdaten der Pflanzen stammen aus der Datenbank der Tschechischen Flora und Vegetation ([Pladias](#)), der Datenbank zur Flora von Bayern ([AFvB](#)) und neu erfassten Daten aus dem Projekt Flora des Böhmerwaldes. Angaben zur Verbreitung werden basierend auf dem Kartenraster für Mitteleuropa angegeben, abgeleitet von Quadranten mit 5 × 3 Bogenminuten (ca. 5,5 × 5,9 km).



Evropská unie
Evropský fond pro regionální rozvoj



Ziel ETZ | Cíl EÚS
Freistaat Bayern –
Tschechische Republik
Česká republika –
Svobodný stát Bavorsko
2014 – 2020 (INTERREG V)



Fotografie/Fotos



Festuca arundinacea – Milan Štech – Olšinka.



**Europäische Union
Evropská unie**
Europäischer Fonds für
regionale Entwicklung
Evropský fond pro
regionální rozvoj



Ziel ETZ | Cíl EÚS
Freistaat Bayern –
Tschechische Republik
Česká republika –
Svobodný stát Bavorsko
2014 – 2020 (INTERREG V)

FLORA DES
BÖHMERWALDES

KVĚTENA
ŠUMAVY