

Alchemilla xanthochlora – kontryhel žlutozelený

Kontryhel žlutozelený se vyskytuje v horských oblastech Evropy od Španělska na západě po Baltské země a Rumunsko na východě. Na jih zasahuje do řeckých hor a Apenin, na sever do severního Skotska a jižní Skandinávie. Nižinám a suchým oblastem se vyhýbá, centrem výskytu jsou Britské ostrovy a celá střední Evropa. Ve vymezeném území patří mezi hojně kontryhele, častější jsou pouze druhy *A. monticola*, *A. micans*, *A. subcrenata*, *A. vulgaris* a *A. glabra*. Vyskytuje se vzácně až roztroušeně, častěji v nižších partiích pohoří s dostatkem nelesních biotopů. Se stoupající nadmořskou výškou lokalit ubývá převážně vlivem převahy lesního prostředí. V některých oblastech záznamy nebo spolehlivé údaje doposud chybí, jako např. na české straně pohoří ve fytochorionech Javorník nebo Trojmezenská a Želnavská hornatina (Wild et al. 2019). Byl zaznamenán ve vlhkých, mezofilních i krátkostébelných loukách a pastvinách a v travnatých příkopech cest, méně často roste také v intenzivně využívaných trávnících.

Nejvyšší výskyt: 1370 m n. m.

Alchemilla xanthochlora – Gelbgrüner Frauenmantel

Der Gelbgrüne Frauenmantel kommt in den Gebirgslagen Europas von Spanien im Westen bis zu den Ostseeländern und Rumänien im Osten vor. Im Süden greift er in die griechischen Berge und Apenninen, im Norden nach Nordschottland und Südsandinavien ein. Er meidet die Tiefebene und Trockengebiete, das Zentrum des Vorkommens sind die Britischen Inseln und ganz Mitteleuropa. Im definierten Gebiet gehört er zu den häufigen Frauenmänteln, häufiger sind nur die Arten *A. monticola*, *A. micans*, *A. subcrenata*, *A. vulgaris* und *A. glabra*. Er kommt selten bis zerstreut, häufiger in niedrigeren Lagen des Gebirges mit genügenden Nichtwaldbiotopen vor. Mit der ansteigenden Meereshöhe gehen die Lokalitäten vor allem infolge überwiegender Wälder zurück. In einigen Gebieten fehlen bisher Eintragungen oder zuverlässige Angaben, wie z. B. auf tschechischer Seite des Gebirges in den Phytochorionen Javorník oder in den Bergländern Trojmezenská und Želnavská hornatina (Wild et al. 2019). Er wurde auf feuchten, mesophilen sowie kurzstängeligen Wiesen und Weiden und in grasigen Straßengraben festgestellt, weniger häufig wächst er auch in intensiv genutzten Rasen.

Nejvyšší výskyt: 1370 m n. m.

Červený seznam Šumavy/Rote Liste des Böhmerwaldes

NT (Near Threatened/Blízké ohrožení/Potenziell gefährdet)

Literatura/Literatur

Wild J., Kaplan Z., Danihelka J., Petřík P., Chytrý M., Novotný P., Rohn M., Šulc V., Brůna J., Chobot K., Ekrt L., Holubová D., Knollová I., Kocián P., Štech M., Štěpánek J. & Zouhar V. (2019) Plant distribution data for the Czech Republic integrated in the Pladias database. – *Preslia* 91: 1–24. Dostupné z: <https://pladias.cz/> [cit. 2020-22].



Europäische Union
Evropská unie
Europäischer Fonds für
regionale Entwicklung
Evropský fond pro
regionální rozvoj

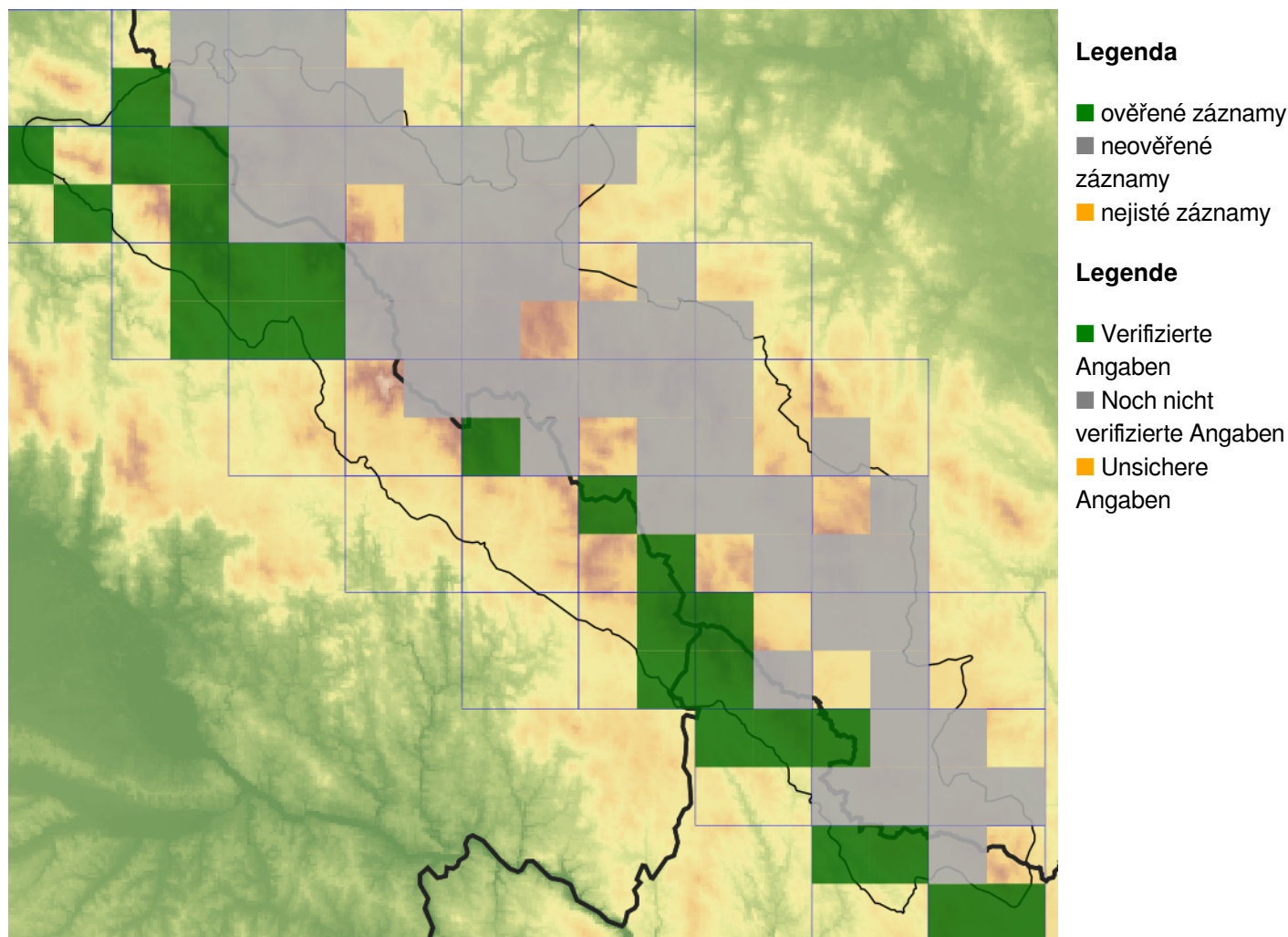


Ziel ETZ | Cíl EÚS
Freistaat Bayern –
Tschechische Republik
Česká republika –
Svobodný stát Bavorsko
2014 – 2020 (INTERREG V)



FLORA DES
BÖHMERWALDES
KVĚTENA
ŠUMAVY

Mapa rozšíření/Erweiterungskarte



© Květena Šumavy/Flora des Böhmerwaldes 18/06/2026

Data o rozšíření rostlin pochází z Databáze české flóry a vegetace ([Pladias](#)), bavorské národní databáze ([AFvB](#)) a nově získaných dat v projektu Květena Šumavy. Data jsou zobrazována v síťové mapě založené na kvadrantech středoevropské mapovací sítě 5 × 3 zeměpisné minuty (ca. 5,5 × 5,9 km).

Die Verbreitungsdaten der Pflanzen stammen aus der Datenbank der Tschechischen Flora und Vegetation ([Pladias](#)), der Datenbank zur Flora von Bayern ([AFvB](#)) und neu erfassten Daten aus dem Projekt Flora des Böhmerwaldes. Angaben zur Verbreitung werden basierend auf dem Kartenraster für Mitteleuropa angegeben, abgeleitet von Quadranten mit 5 × 3 Bogenminuten (ca. 5,5 × 5,9 km).



Evropská unie
Evropský fond pro regionální rozvoj



Ziel ETZ | Cíl EÚS
Freistaat Bayern –
Tschechische Republik
Česká republika –
Svobodný stát Bavorsko
2014 – 2020 (INTERREG V)

FLORA DES
BÖHMERWALDES



KVĚTENA
ŠUMAVY

Fotografie/Fotos



Alchemilla xanthochlora – Milan Štech – Smrčina.



**Europäische Union
Evropská unie**
Europäischer Fonds für
regionale Entwicklung
Evropský fond pro
regionální rozvoj



Ziel ETZ | Cíl EÚS
Freistaat Bayern –
Tschechische Republik
Česká republika –
Svobodný stát Bavorsko
2014 – 2020 (INTERREG V)

**FLORA DES
BÖHMERWALDES**

**KVĚTENA
ŠUMAVY**



Alchemilla xanthochlora – Milan Štech – Smrčina.



**Europäische Union
Evropská unie**
Europäischer Fonds für
regionale Entwicklung
Evropský fond pro
regionální rozvoj



Ziel ETZ | Cíl EÚS
Freistaat Bayern –
Tschechische Republik
Česká republika –
Svobodný stát Bavorsko
2014 – 2020 (INTERREG V)

FLORA DES
BÖHMERWALDES



KVĚTENA
ŠUMAVY



Alchemilla xanthochlora – Milan Štech – Smrčina.



**Europäische Union
Evropská unie**
Europäischer Fonds für
regionale Entwicklung
Evropský fond pro
regionální rozvoj



Ziel ETZ | Cíl EÚS
Freistaat Bayern –
Tschechische Republik
Česká republika –
Svobodný stát Bavorsko
2014 – 2020 (INTERREG V)

**FLORA DES
BÖHMERWALDES**

**KVĚTENA
ŠUMAVY**