

Erechtites hieraciifolius – starčkovec jestřábníkolistý

Starčkovec jestřábníkolistý pochází ze Severní Ameriky. Do Evropy byl zavlečen koncem 19. století, intenzivně šířit se začal ale až v 2. polovině 20. století, rychlost šíření nápadně stoupla v posledních asi 10 letech. Vyskytuje se zejména v nižších polohách (je poměrně citlivý na mráz), kde je nacházen na lesních pasekách, podél lesních cest a také na obnažených březích a dnech rybníků a jiných vodních nádrží. Díky lehkým nažkám s chmýrem se pomocí větru snadno šíří na další lokality. Na Šumavě byl zatím zaznamenán pouze dvakrát, na pasece u Vyššího Brodu v roce 2010 (Koutecký in Hadinec & Lustyk 2011) a na břehu lipenské přehrady v roce 2019 (Paulič in Wild et al. 2019). V obou případech byla nalezena jediná rostlina a lze předpokládat, že takové výskyty jsou pouze přechodné a druh na místě nevytvoří stabilní populace. Další nálezy tohoto typu v okrajových částech Šumavy jsou pravděpodobné.

Erechtites hieraciifolius – Scheinkreuzkraut

Das Amerikanische Scheingreiskraut stammt aus Nordamerika. Nach Europa wurde es Ende des 19. Jahrhunderts verschleppt, intensiv begann es sich aber erst in der 2. Hälfte des 20. Jahrhunderts zu verbreiten. Die Ausbreitungsgeschwindigkeit nahm in den letzten zehn Jahren deutlich zu. Die Art kommt vor allem in tieferen Lagen vor (sie ist ziemlich frostempfindlich), wo sie auf Waldlichtungen, entlang von Waldwegen und auch auf Offenstellen an Ufern und Böden von Teichen und Stauseen gefunden wird. Dank leichter Samen mit flaumartigem Pappus verbreitet es sich leicht an andere Orte. Im Böhmerwald wurde die Art bisher nur zweimal registriert, auf der Waldlichtung bei Vyšší Brod im Jahr 2010 (Koutecký in Hadinec & Lustyk 2011) und am Ufer des Lipno-Stausees im Jahr 2019 (Paulič in Wild et al. 2019). In den beiden Fällen wurde nur eine einzige Pflanze gefunden. Es kann angenommen werden, dass solche Vorkommen nur vorübergehend sind und die Art keine stabilen Populationen vor Ort bildet. Von weiteren Funden dieser Art in den Randgebieten des Böhmerwaldes ist auszugehen.

Červený seznam Šumavy/Rote Liste des Böhmerwaldes

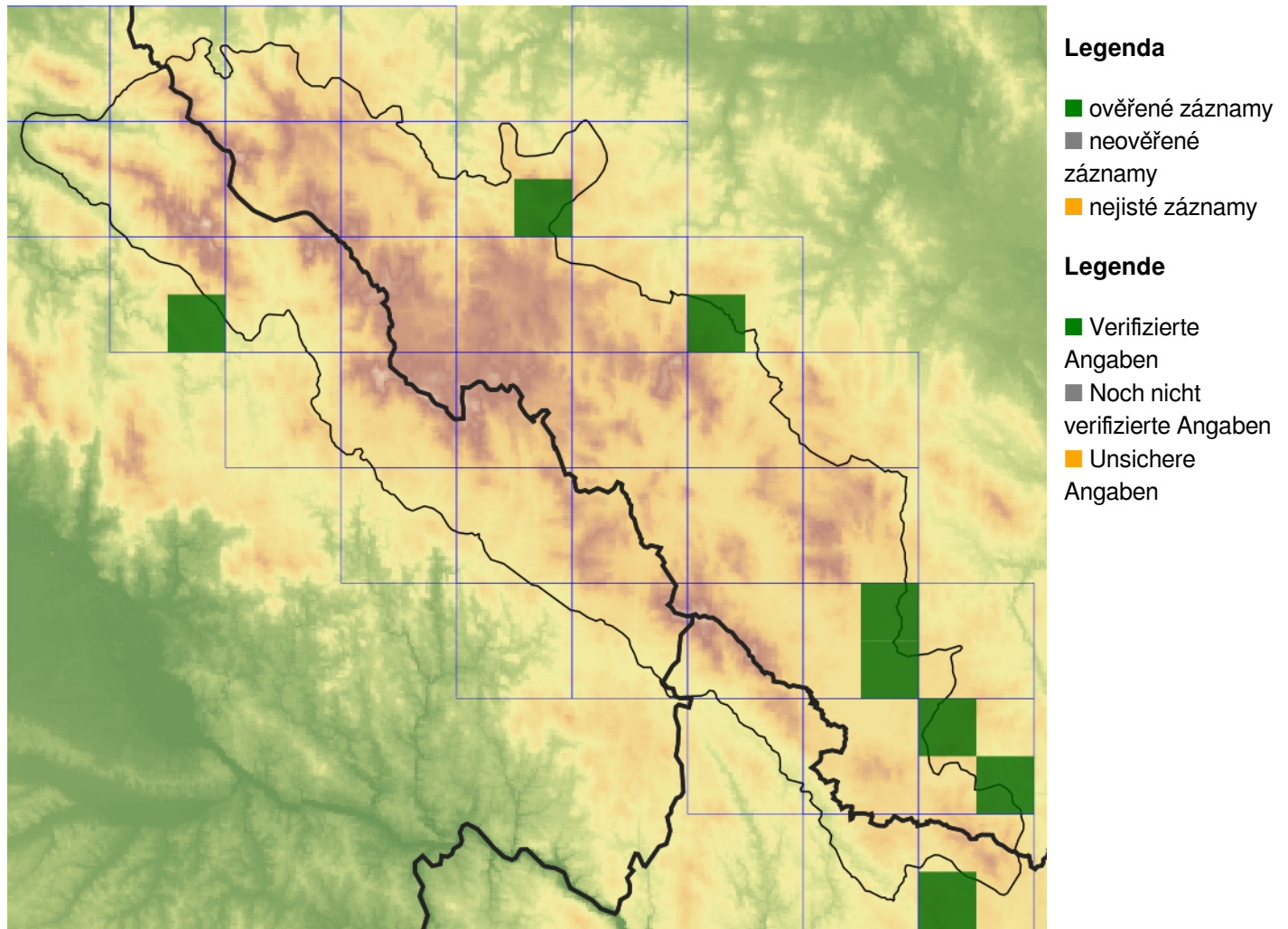
NA (Not Applicable/Nevhodné pro hodnocení/Bewertungsungeeignet)

Literatura/Literatur

Hadinec J. & Lustyk P. (eds) (2011) Additamenta ad floram Reipublicae Bohemicae. IX. – Zprávy České botanické společnosti 46: 51–160.

Wild J., Kaplan Z., Danihelka J., Petřík P., Chytrý M., Novotný P., Rohn M., Šulc V., Brůna J., Chobot K., Ekrt L., Holubová D., Knollová I., Kocián P., Štech M., Štěpánek J. & Zouhar V. (2019) Plant distribution data for the Czech Republic integrated in the Pladias database. – Preslia 91: 1–24. Dostupné z: <https://pladias.cz/> [cit. 2020-22].

Mapa rozšíření/Erweiterungskarte



© Květena Šumavy/Flora des Böhmerwaldes 22/04/2026

Data o rozšíření rostlin pochází z Databáze české flóry a vegetace ([Pladias](#)), bavorské národní databáze ([AFvB](#)) a nově získaných dat v projektu Květena Šumavy. Data jsou zobrazována v síťové mapě založené na kvadrantech středoevropské mapovací sítě 5 × 3 zeměpisné minuty (ca. 5,5 × 5,9 km).

Die Verbreitungsdaten der Pflanzen stammen aus der Datenbank der Tschechischen Flora und Vegetation ([Pladias](#)), der Datenbank zur Flora von Bayern ([AFvB](#)) und neu erfassten Daten aus dem Projekt Flora des Böhmerwaldes. Angaben zur Verbreitung werden basierend auf dem Kartenraster für Mitteleuropa angegeben, abgeleitet von Quadranten mit 5 × 3 Bogenminuten (ca. 5,5 × 5,9 km).



Evropská unie
Evropská unie
Europäischer Fonds für
regionale Entwicklung
Evropský fond pro
regionální rozvoj



Ziel ETZ | Cíl EÚS
Freistaat Bayern –
Tschechische Republik
Česká republika –
Svobodný stát Bavorsko
2014 – 2020 (INTERREG V)

FLORA DES
BÖHMERWALDES



KVĚTENA
ŠUMAVY

Fotografie/Fotos



© Petr Koutecký

Erechtites hieraciifolius – Petr Koutecký – Vyšší Brod.



**Europäische Union
Evropská unie**
Europäischer Fonds für
regionale Entwicklung
Evropský fond pro
regionální rozvoj



Ziel ETZ | Cíl EÚS
Freistaat Bayern –
Tschechische Republik
Česká republika –
Svobodný stát Bavorsko
2014 – 2020 (INTERREG V)

**FLORA DES
BÖHMERWALDES**



**KVĚTENA
ŠUMAVY**



© Milan Štech

***Erechtites hieraciifolius* – Milan Štech – Olšina.**



**Europäische Union
Evropská unie**
Europäischer Fonds für
regionale Entwicklung
Evropský fond pro
regionální rozvoj



Ziel ETZ | Cíl EÚS
Freistaat Bayern –
Tschechische Republik
Česká republika –
Svobodný stát Bavorsko
2014 – 2020 (INTERREG V)

**FLORA DES
BÖHMERWALDES**
**KVĚTENA
ŠUMAVY**