

Dryopteris filix-mas – kaprad' samec

Kaprad' samec je široce rozšířený holoarktický tetraploidní druh. Od nižších poloh Předšumaví až do středních poloh Šumavy se druh vyskytuje velmi hojně. Naopak v nejvyšších polohách Šumavy včetně Šumavských plání a také v Hornovltavské kotlině se vyskytuje spíše roztroušeně, místy až vzácně. Kaprad' samec roste v podrostu listnatých, smíšených i jehličnatých lesích a jejich okrajích. Preferuje spíše stinná místa, ale místy se může vyskytovat i na výslunných stanovištích jako jsou neobhospodařované zastíněné louky, kamenné snosy, balvaniště a skály.

Nejvyšší výskyt: 1450 m n. m.

Dryopteris filix-mas – Gewöhnlicher Wurmfarne

Der Gewöhnliche Wurmfarne ist eine weit verbreitete holoarktische tetraploide Art. Er kommt von niedrigeren Lagen des Vorböhmerwaldes bis zu mittleren Lagen des Böhmerwaldes sehr häufig vor. Im Gegenteil kommt er in den höchsten Lagen des Böhmerwaldes einschließlich der Böhmerwald Ebenen sowie im Oberen Moldaubecken eher zerstreut, stellenweise bis selten vor. Der Gewöhnliche Wurmfarne wächst im Unterwuchs von Nadel-, Misch sowie Nadelwäldern und deren Rändern. Er bevorzugt eher schattige Stellen, aber stellenweise kann er auch an sonnigen Standorten vorkommen, wie nicht bewirtschaftete beschattete Wiesen, steinerne Drifte, Felsblockgebiete und Felsen sind.

Nejvyšší výskyt: 1450 m n. m.

Červený seznam Šumavy/Rote Liste des Böhmerwaldes

LC (Least Concern/Neohrožené/Nicht gefährdet)

Literatura/Literatur



**Europäische Union
Evropská unie**
Europäischer Fonds für
regionale Entwicklung
Evropský fond pro
regionální rozvoj



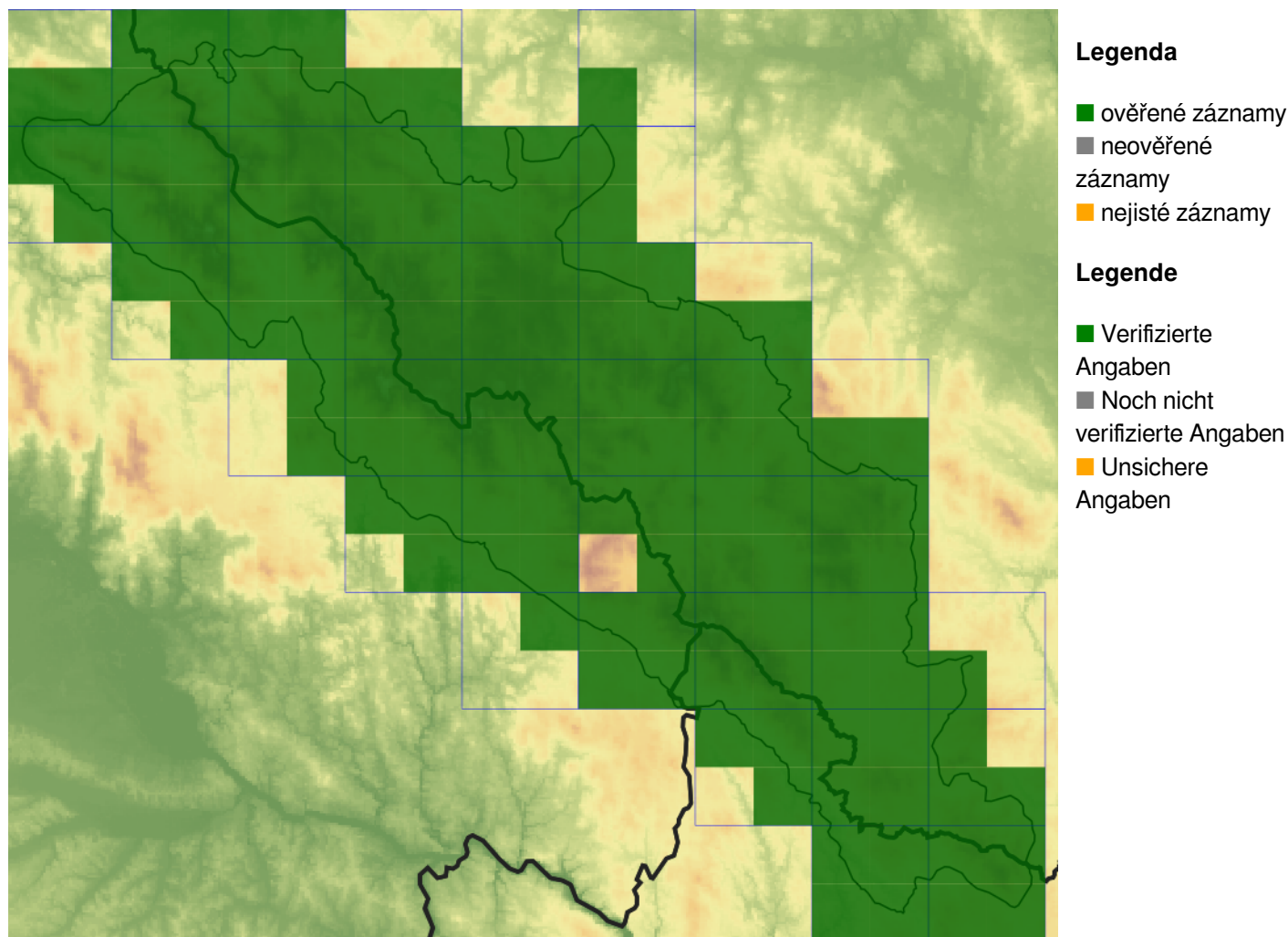
Ziel ETZ | Cíl EÚS
Freistaat Bayern –
Tschechische Republik
Česká republika –
Svobodný stát Bavorsko
2014 – 2020 (INTERREG V)



FLORA DES
BÖHMERWALDES

KVĚTENA
ŠUMAVY

Mapa rozšíření/Erweiterungskarte



© Květena Šumavy/Flora des Böhmerwaldes 19/06/2026

Data o rozšíření rostlin pochází z Databáze české flóry a vegetace ([Pladias](#)), bavorské národní databáze ([AFvB](#)) a nově získaných dat v projektu Květena Šumavy. Data jsou zobrazována v síťové mapě založené na kvadrantech středoevropské mapovací sítě 5 × 3 zeměpisné minuty (ca. 5,5 × 5,9 km).

Die Verbreitungsdaten der Pflanzen stammen aus der Datenbank der Tschechischen Flora und Vegetation ([Pladias](#)), der Datenbank zur Flora von Bayern ([AFvB](#)) und neu erfassten Daten aus dem Projekt Flora des Böhmerwaldes. Angaben zur Verbreitung werden basierend auf dem Kartenraster für Mitteleuropa angegeben, abgeleitet von Quadranten mit 5 × 3 Bogenminuten (ca. 5,5 × 5,9 km).



Evropská unie
Evropská unie
Europäischer Fonds für
regionale Entwicklung
Evropský fond pro
regionální rozvoj



Ziel ETZ | Cíl EÚS
Freistaat Bayern –
Tschechische Republik
Česká republika –
Svobodný stát Bavorsko
2014 – 2020 (INTERREG V)

**FLORA DES
BÖHMERWALDES**
KVĚTENA
ŠUMAVY

Fotografie/Fotos



© Libor Ekrt

Dryopteris filix-mas – Libor Ekrt – Rejštejn.



Europäische Union
Evropská unie
Europäischer Fonds für
regionale Entwicklung
Evropský fond pro
regionální rozvoj



Ziel ETZ | Cíl EÚS
Freistaat Bayern –
Tschechische Republik
Česká republika –
Svobodný stát Bavorsko
2014 – 2020 (INTERREG V)

FLORA DES
BÖHMERWALDES

KVĚTENA
ŠUMAVY



© Libor Ekrť

Dryopteris filix-mas – Libor Ekrť – Stožec.



**Europäische Union
Evropská unie**
Europäischer Fonds für
regionale Entwicklung
Evropský fond pro
regionální rozvoj



Ziel ETZ | Cíl EÚS
Freistaat Bayern –
Tschechische Republik
Česká republika –
Svobodný stát Bavorsko
2014 – 2020 (INTERREG V)

FLORA DES
BÖHMERWALDES

KVĚTENA
ŠUMAVY



© Libor Ekr

***Dryopteris filix-mas* – Libor Ekr – Popelná.**



**Europäische Union
Evropská unie**
Europäischer Fonds für
regionale Entwicklung
Evropský fond pro
regionální rozvoj



Ziel ETZ | Cíl EÚS
Freistaat Bayern –
Tschechische Republik
Česká republika –
Svobodný stát Bavorsko
2014 – 2020 (INTERREG V)

**FLORA DES
BÖHMERWALDES**
 **KVĚTENA
ŠUMAVY**



© Libor Ekr

***Dryopteris filix-mas* – Libor Ekr – Rejštejn.**



**Europäische Union
Evropská unie**
Europäischer Fonds für
regionale Entwicklung
Evropský fond pro
regionální rozvoj



Ziel ETZ | Cíl EÚS
Freistaat Bayern –
Tschechische Republik
Česká republika –
Svobodný stát Bavorsko
2014 – 2020 (INTERREG V)

FLORA DES
BÖHMERWALDES

KVĚTENA
ŠUMAVY