

Dryopteris dilatata – kaprad' rozložená

Kaprad' rozložená je tetraploidním výhradně evropským druhem. Na Šumavě se vyskytuje hojně až velmi hojně na celém území od nižších poloh až po nejvyšší vrcholy. Kaprad' rozložená je stínomilný druh rostoucí běžně v podrostu jehličnatých, smíšených i listnatých lesů. Jedná se o nejhojnějšího zástupce rodu kaprad' (*Dryopteris*) na Šumavě. Na společných lokalitách s druhem *D. expansa* dochází k četné hybridizaci a vzniku sterilních kříženců *D. ×ambroseae*, kteří se obtížně odlišují od rodičovských druhů (Ekrt et al. 2010, Hornych et al. 2019).

Nejvyšší výskyt: 1450 m n. m.

Dryopteris dilatata – Breitblättriger Dornfarn

Der Breitblättrige Dornfarn ist eine tetraploide, ausschließlich europäische Art. Er kommt im Böhmerwald häufig bis sehr häufig auf dem ganzen Gebiet von den niedrigsten Lagen bis zu den höchsten Gipfeln vor. Der Breitblättrige Dornfarn ist eine schattenliebende Art, die gewöhnlich im Unterwuchs von Nadel-, Misch- sowie Laubwäldern wächst. Es handelt sich um den häufigsten Vertreter der Gattung Farne (*Dryopteris*) im Böhmerwald. Auf den gemeinsamen Lokalitäten mit der Art *D. expansa* kommt es zu einer zahlreichen Hybridisierung und der Entstehung von sterilen Hybriden *D. ×ambroseae*, die man von den Elternarten mit Schwierigkeiten unterscheidet (Ekrt et al. 2010, Hornych et al. 2019).

Nejvyšší výskyt: 1450 m n. m.

Červený seznam Šumavy/Rote Liste des Böhmerwaldes

LC (Least Concern/Neohrožené/Nicht gefährdet)

Literatura/Literatur

Ekrt L., Holubová R., Trávníček P. & Suda J. (2010) Species boundaries and frequency of hybridization in the *Dryopteris carthusiana* (*Dryopteridaceae*) complex: A taxonomic puzzle resolved using genome size data. – *American Journal of Botany* 97: 1208–1219.

Hornych O., Ekrt L., Riedel F., Koutecký P. & Košnar J. (2019) Asymmetric hybridization in the Central European populations of the *Dryopteris carthusiana* group. – *American Journal of Botany* 106: 1477–1486.



Europäische Union
Evropská unie
Europäischer Fonds für
regionale Entwicklung
Evropský fond pro
regionální rozvoj



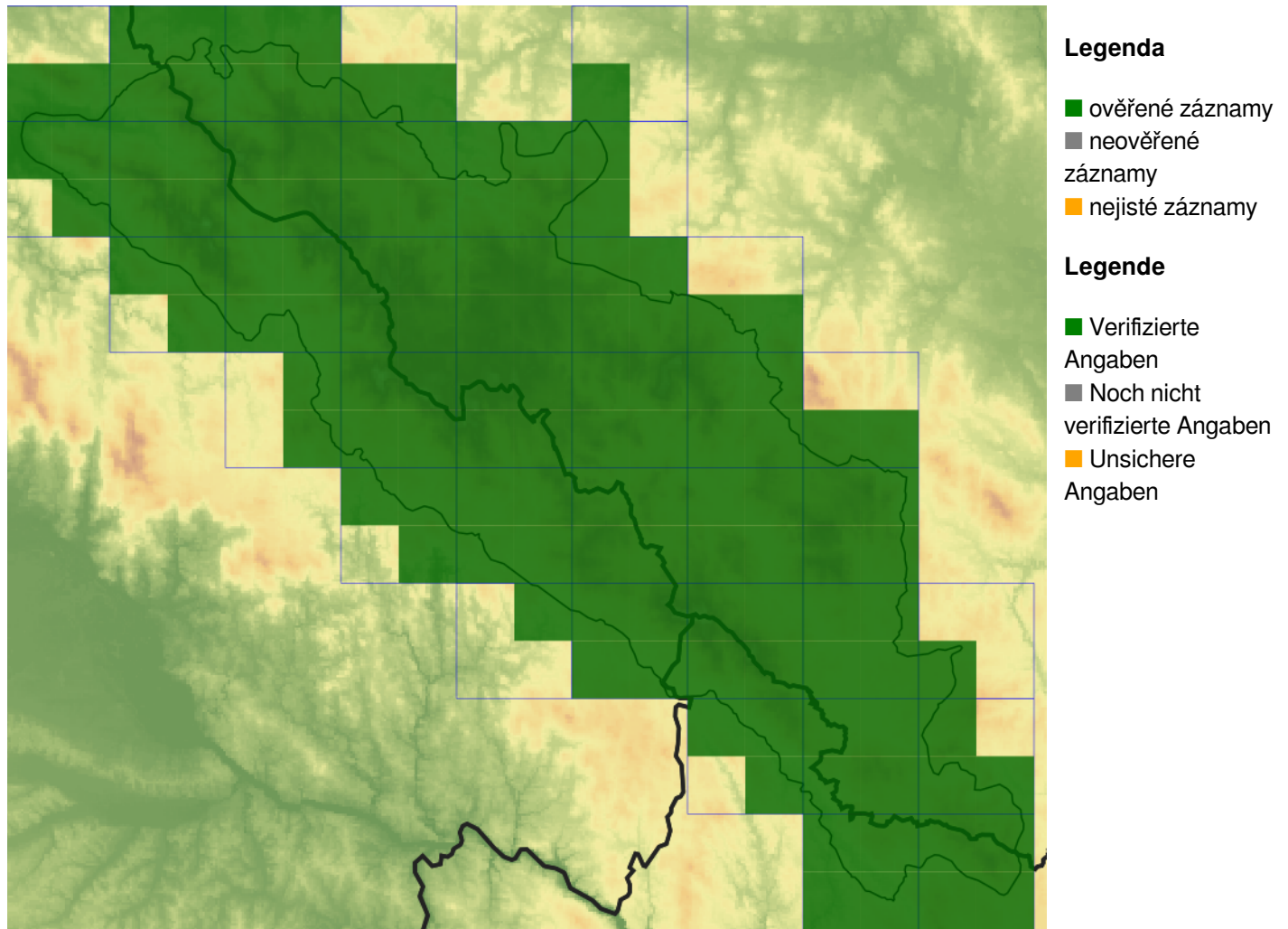
Ziel ETZ | Cíl EÚS
Freistaat Bayern –
Tschechische Republik
Česká republika –
Svobodný stát Bavorsko
2014 – 2020 (INTERREG V)



FLORA DES
BÖHMERWALDES

KVĚTENA
ŠUMAVY

Mapa rozšíření/Erweiterungskarte



© Květena Šumavy/Flora des Böhmerwaldes 18/06/2026

Data o rozšíření rostlin pochází z Databáze české flóry a vegetace ([Pladias](#)), bavorské národní databáze ([AFvB](#)) a nově získaných dat v projektu Květena Šumavy. Data jsou zobrazována v síťové mapě založené na kvadrantech středoevropské mapovací sítě 5 × 3 zeměpisné minuty (ca. 5,5 × 5,9 km).

Die Verbreitungsdaten der Pflanzen stammen aus der Datenbank der Tschechischen Flora und Vegetation ([Pladias](#)), der Datenbank zur Flora von Bayern ([AFvB](#)) und neu erfassten Daten aus dem Projekt Flora des Böhmerwaldes. Angaben zur Verbreitung werden basierend auf dem Kartenraster für Mitteleuropa angegeben, abgeleitet von Quadranten mit 5 × 3 Bogenminuten (ca. 5,5 × 5,9 km).



Evropská unie
Evropská unie
Europäischer Fonds für
regionale Entwicklung
Evropský fond pro
regionální rozvoj



Ziel ETZ | Cíl EÚS
Freistaat Bayern –
Tschechische Republik
Česká republika –
Svobodný stát Bavorsko
2014 – 2020 (INTERREG V)

FLORA DES
BÖHMERWALDES

KVĚTENA
ŠUMAVY

Fotografie/Fotos



Dryopteris dilatata – Libor Ekrť – Černá v Pošumaví.



**Europäische Union
Evropská unie**
Europäischer Fonds für
regionale Entwicklung
Evropský fond pro
regionální rozvoj



Ziel ETZ | Cíl EÚS
Freistaat Bayern –
Tschechische Republik
Česká republika –
Svobodný stát Bavorsko
2014 – 2020 (INTERREG V)

**FLORA DES
BÖHMERWALDES**

**KVĚTENA
ŠUMAVY**



© Libor Ekrť

Dryopteris dilatata – Libor Ekrť – Černá v Pošumaví.



**Europäische Union
Evropská unie**
Europäischer Fonds für
regionale Entwicklung
Evropský fond pro
regionální rozvoj



Ziel ETZ | Cíl EÚS
Freistaat Bayern –
Tschechische Republik
Česká republika –
Svobodný stát Bavorsko
2014 – 2020 (INTERREG V)

**FLORA DES
BÖHMERWALDES**

**KVĚTENA
ŠUMAVY**



***Dryopteris dilatata* – Libor Ekrť – Pestrý vrch.**



**Europäische Union
Evropská unie**
Europäischer Fonds für
regionale Entwicklung
Evropský fond pro
regionální rozvoj



Ziel ETZ | Cíl EÚS
Freistaat Bayern –
Tschechische Republik
Česká republika –
Svobodný stát Bavorsko
2014 – 2020 (INTERREG V)

**FLORA DES
BÖHMERWALDES**

**KVĚTENA
ŠUMAVY**