

## ***Alchemilla filicaulis* subsp. *filicaulis* – kontryhel tenkolodyžný pravý**



Kontryhel tenkolodyžný pravý je široce rozšířený taxon rostoucí v severní, západní, východní a střední Evropě, v Grónsku a v Severní Americe. Na Šumavě je vzácný, byl zaznamenán pouze na šesti lokalitách. Z bavorské Šumavy pochází jeden údaj od železniční stanice v Ludwigsthalu, kde byl nalezen v roce 1959 (Freiberg in Lippert & Merxmüller 1979). Na české straně pohoří byl sbírán v Horním Pootaví v roce 1963 J. Vaněčkem u osady Cikánka u Kašperských Hor a v roce 1979 B. Němcem v prostoru bývalé osady Dobronín jižně od Rejštejna. Další záznamy pocházejí z Šumavských plání, kde ho v roce 1995 objevil V. Faltys u bývalé osady Žďárek a ve stejný rok tentýž autor společně s F. Procházkou v údolí Modravského potoka mezi Modravou a Březníkem (Havlíček et al. 2003). Nejmladší nález pochází z přírodní rezervace Na Mokřínách u osady Mokrá v Českokrumlovském Předšumaví, kde tento kontryhel sbírali M. a P. Lepší v roce 2020. Na lokalitě roste více než 150 jedinců v pasené vlhké louce. Lokalita u Mokré je jedinými místem s potvrzeným výskytem kontryhelu tenkolodyžného pravého na Šumavě. Zbývající výše uvedené lokality se od doby prvotního nálezu nepodařilo ověřit. Ve vegetační studii luk mezi osadami Finsterau a Mauth uvádí Reif 1989 na 15 údajů druhu *A. filicaulis*, bez rozlišení subspecií. Výskyt vyžaduje revizi.

Nejvyšší výskyt: 1050 m n. m.

## ***Alchemilla filicaulis* subsp. *filicaulis* – Echter Fadenstängeliger Frauenmantel**



Der Fadenstängelige Frauenmantel ist ein weit verbreitetes Taxon, das in Nord-, West-, Ost- und Mitteleuropa, Grönland und Nordamerika wächst. Im Böhmerwald ist er selten, wurde nur in sechs Lokalitäten festgestellt. Aus dem bayerischen Böhmerwald stammt eine Angabe von der Eisenbahnstation in Ludwigsthal, wo er 1959 gefunden wurde (Freiberg in Lippert & Merxmüller 1979). Auf tschechischer Seite des Gebirges wurde er im Oberen Otava-Tal im Jahr 1963 bei der Ortschaft Cikánka bei Kašperské Hory von J. Vaněček und im Jahr 1979 im Raum der ehemaligen Ortschaft Dobronín südlich von Rejštejn von B. Němec gesammelt. Weitere Eintragungen stammen aus den Böhmerwald Ebenen, wo er im Jahr 1995 bei der ehemaligen Ortschaft Žďárek von V. Faltys und in demselben Jahr im Tal des Baches Modravský potok zwischen Modrava und Březník von demselben Autor zusammen mit F. Procházka gefunden wurde (Havlíček et al. 2003). Der jüngste Fund stammt aus dem Naturreservat Na Mokřínách bei der Ortschaft Mokrá im Krumauer Vorböhmerwald, wo dieser Frauenmantel im Jahr 2020 von M. und P. Lepší gesammelt wurde. In der Lokalität wachsen mehr als 150 Einzelpflanzen in der geweideten Feuchtwiese. Die Lokalität bei Mokrá ist der einzige Standort mit dem bestätigten Vorkommen des Fadenstängeligen Frauenmantels im Böhmerwald. Die restlichen vorstehend genannten Lokalitäten gelang es seit der Zeit des Primärfundes nicht zu überprüfen.

In der Vegetationsstudie der Wiesen zwischen den Ortschaften Finsterau und Mauth führt Reif 1989 an 15 Angaben der Art *A. filicaulis* an, ohne Subspezies zu unterscheiden. Das Vorkommen ist revisionsbedürftig.

Nejvyšší výskyt: 1050 m n. m.

## **Červený seznam Šumavy/Rote Liste des Böhmerwaldes**

CR (Critically Endangered/Kriticky ohrožené/Vom Aussterben bedroht) [B1ab(iii)+2ab(iii)]

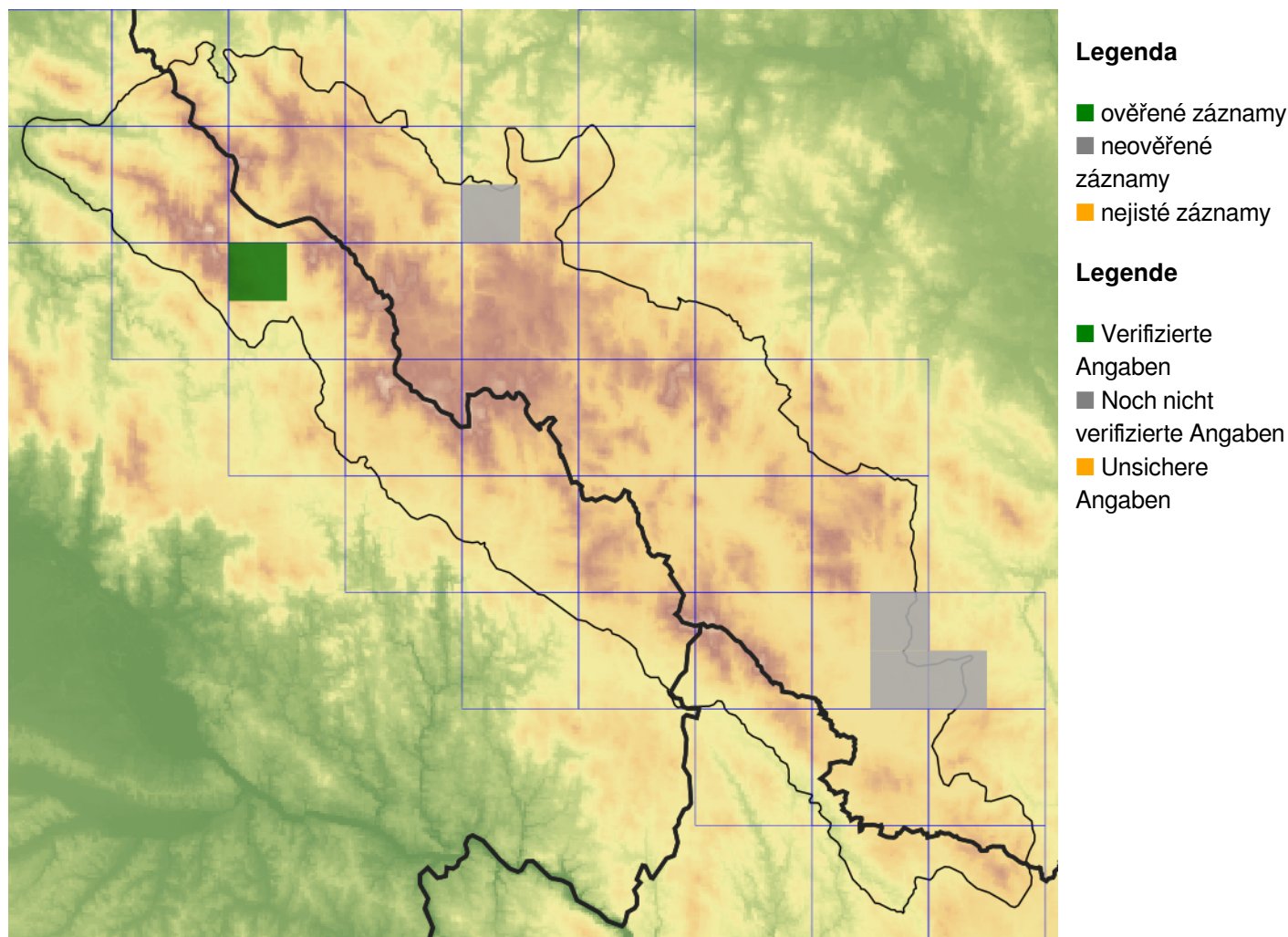
## **Literatura/Literatur**

Havlíček P., Fröhner S. E. & Procházka F. (2003) Kritische Bemerkungen zu den *Alchemilla*-Arten im Böhmerwald. – *Preslia* 75: 29–37.

Lippert W. & Merxmüller H. (1975) Untersuchungen zur Morphologie und Verbreitung der bayerischen *Alchemillen* (II). – *Berichte der Bayerischen Botanischen Gesellschaft zur Erforschung der Flora* 46: 5–46.

Reif A. (1989) Die Pflanzengesellschaften des Grünlandes zwischen Mauth und Finsterau (Hinterer Bayerischer Wald) und die Geschichte ihrer Entstehung. – *Hoppea* 47.

## Mapa rozšíření/Erweiterungskarte



© Květena Šumavy/Flora des Böhmerwaldes 23/04/2026

Data o rozšíření rostlin pochází z Databáze české flóry a vegetace ([Pladias](#)), bavorské národní databáze ([AFvB](#)) a nově získaných dat v projektu Květena Šumavy. Data jsou zobrazována v síťové mapě založené na kvadrantech středoevropské mapovací sítě 5 × 3 zeměpisné minuty (ca. 5,5 × 5,9 km).

Die Verbreitungsdaten der Pflanzen stammen aus der Datenbank der Tschechischen Flora und Vegetation ([Pladias](#)), der Datenbank zur Flora von Bayern ([AFvB](#)) und neu erfassten Daten aus dem Projekt Flora des Böhmerwaldes. Angaben zur Verbreitung werden basierend auf dem Kartenraster für Mitteleuropa angegeben, abgeleitet von Quadranten mit 5 × 3 Bogenminuten (ca. 5,5 × 5,9 km).



**Evropská unie**  
Evropská unie  
Europäischer Fonds für  
regionale Entwicklung  
Evropský fond pro  
regionální rozvoj



**Ziel ETZ | Cíl EÚS**  
Freistaat Bayern –  
Tschechische Republik  
Česká republika –  
Svobodný stát Bavorsko  
2014 – 2020 (INTERREG V)

FLORA DES  
BÖHMERWALDES

KVĚTENA  
ŠUMAVY

## Fotografie/Fotos



***Alchemilla filicaulis* subsp. *filicaulis* – Milan Štech – Mokrá.**



**Europäische Union  
Evropská unie**  
Europäischer Fonds für  
regionale Entwicklung  
Evropský fond pro  
regionální rozvoj



**Ziel ETZ | Cíl EÚS**  
Freistaat Bayern –  
Tschechische Republik  
Česká republika –  
Svobodný stát Bavorsko  
2014 – 2020 (INTERREG V)

**FLORA DES  
BÖHMERWALDES**  
  
**KVĚTENA  
ŠUMAVY**



***Alchemilla filicaulis* subsp. *filicaulis* – Milan Štech – Mokrá.**



**Europäische Union  
Evropská unie**  
Europäischer Fonds für  
regionale Entwicklung  
Evropský fond pro  
regionální rozvoj



**Ziel ETZ | Cíl EÚS**  
Freistaat Bayern –  
Tschechische Republik  
Česká republika –  
Svobodný stát Bavorsko  
2014 – 2020 (INTERREG V)

**FLORA DES  
BÖHMERWALDES**  **KVĚTEN  
ŠUMAVY**



***Alchemilla filicaulis* subsp. *filicaulis* – Milan Štech – Mokrá.**



**Europäische Union  
Evropská unie**  
Europäischer Fonds für  
regionale Entwicklung  
Evropský fond pro  
regionální rozvoj



**Ziel ETZ | Cíl EÚS**  
Freistaat Bayern –  
Tschechische Republik  
Česká republika –  
Svobodný stát Bavorsko  
2014 – 2020 (INTERREG V)

**FLORA DES  
BÖHMERWALDES**  **KVĚTENA  
ŠUMAVY**



© David Průša

***Alchemilla filicaulis* subsp. *filicaulis* – David Průša – Černá v Pošumaví.**



**Europäische Union  
Evropská unie**  
Europäischer Fonds für  
regionale Entwicklung  
Evropský fond pro  
regionální rozvoj



**Ziel ETZ | Cíl EÚS**  
Freistaat Bayern –  
Tschechische Republik  
Česká republika –  
Svobodný stát Bavorsko  
2014 – 2020 (INTERREG V)

**FLORA DES  
BÖHMERWALDES**  
 **KVĚTENA  
ŠUMAVY**



© David Průša

***Alchemilla filicaulis* subsp. *filicaulis* – David Průša – Černá v Pošumaví.**



**Europäische Union  
Evropská unie**  
Europäischer Fonds für  
regionale Entwicklung  
Evropský fond pro  
regionální rozvoj



**Ziel ETZ | Cíl EÚS**  
Freistaat Bayern –  
Tschechische Republik  
Česká republika –  
Svobodný stát Bavorsko  
2014 – 2020 (INTERREG V)

**FLORA DES  
BÖHMERWALDES**  
**KVĚTENA  
ŠUMAVY**



© David Průša

*Alchemilla filicaulis* subsp. *filicaulis* – David Průša – Černá v Pošumaví.



**Europäische Union  
Evropská unie**  
Europäischer Fonds für  
regionale Entwicklung  
Evropský fond pro  
regionální rozvoj



**Ziel ETZ | Cíl EÚS**  
Freistaat Bayern –  
Tschechische Republik  
Česká republika –  
Svobodný stát Bavorsko  
2014 – 2020 (INTERREG V)

FLORA DES  
BÖHMERWALDES



KVĚTENA  
ŠUMAVY



© David Průša

*Alchemilla filicaulis* subsp. *filicaulis* – David Průša – Černá v Pošumaví.



**Europäische Union  
Evropská unie**  
Europäischer Fonds für  
regionale Entwicklung  
Evropský fond pro  
regionální rozvoj



**Ziel ETZ | Cíl EÚS**  
Freistaat Bayern –  
Tschechische Republik  
Česká republika –  
Svobodný stát Bavorsko  
2014 – 2020 (INTERREG V)

FLORA DES  
BÖHMERWALDES



KVĚTENA  
ŠUMAVY



© David Průša

*Alchemilla filicaulis* subsp. *filicaulis* – David Průša – Černá v Pošumaví.



**Europäische Union  
Evropská unie**  
Europäischer Fonds für  
regionale Entwicklung  
Evropský fond pro  
regionální rozvoj



**Ziel ETZ | Cíl EÚS**  
Freistaat Bayern –  
Tschechische Republik  
Česká republika –  
Svobodný stát Bavorsko  
2014 – 2020 (INTERREG V)

**FLORA DES  
BÖHMERWALDES**  
  
**KVĚTEN  
ŠUMAVY**



© David Průša

***Alchemilla filicaulis* subsp. *filicaulis* – David Průša – Černá v Pošumaví.**



**Europäische Union  
Evropská unie**  
Europäischer Fonds für  
regionale Entwicklung  
Evropský fond pro  
regionální rozvoj



**Ziel ETZ | Cíl EÚS**  
Freistaat Bayern –  
Tschechische Republik  
Česká republika –  
Svobodný stát Bavorsko  
2014 – 2020 (INTERREG V)

**FLORA DES  
BÖHMERWALDES**

**KVĚTENA  
ŠUMAVY**