

## *Dactylorhiza fuchsii* – prstnatec Fuchsův

Druh s rozsáhlým euro-sibiřským areálem (Delforge 2006, Eccarius 2016). Často bývá zaměňován s jinými taxony z okruhu prstnatce plamatého, z nichž některé byly historicky uváděny i ze Šumavy (cf. Šmiták 2004, Batoušek et al. 2006). Prstnatec Fuchsův pravý je však jediným spolehlivě doloženým taxonem z tohoto okruhu na Šumavě (cf. Kaplan et al. 2017). Ve střední Evropě se prstnatec Fuchsův vyskytuje ve třech ploidních úrovních. Na dvou šumavských lokalitách, stejně jako téměř v celém Českém masívu, byl zjištěn pouze tetraploidní cytotyp. Avšak výskyt di- a triploidů nelze zcela vyloučit, mimo jiné vzhledem k blízkosti Alp, kde se běžně vyskytují všechny tři cytotypy (Taraška et al. 2021). Na Šumavě je prstnatec Fuchsův relativně hojný, roste na široké škále lesních i nelesních biotopů, typicky v potočních nivách, na prameništích, rašeliništích, mokřadních loukách nebo ve vlhkých příkopech podél lesních cest. V současnosti proto není bezprostředně ohrožen.

## *Dactylorhiza fuchsii* – Fuchs' Knabenkraut

Die Pflanzenart mit einem ausgedehnten euro-sibirischen Areal (Delforge 2006, Eccarius 2016). Fuchs' Knabenkraut wird oft mit anderen Taxa aus dem Kreis des Gefleckten Knabenkrautes verwechselt, von denen einige auch aus dem Böhmerwald historisch angeführt wurden (vgl. Šmiták 2004, Batoušek et al. 2006). Echtes Fuchs' Knabenkraut ist jedoch das einzige zuverlässig belegte Taxon aus diesem Pflanzenkreis im Böhmerwald (vgl. Kaplan et al. 2017). In Mitteleuropa kommt Fuchs' Knabenkraut auf drei ploiden Ebenen vor. In zwei Böhmerwälder Lokalitäten genauso wie in der ganzen Böhmisches Masse wurde nur der tetraploide Zytotyp festgestellt. Das Vorkommen von Di- und Triploiden kann jedoch nicht ganz ausgeschlossen werden, unter anderem angesichts der Nähe der Alpen, wo alle drei Zytotypen gewöhnlich vorkommen (Taraška et al. 2021). Im Böhmerwald ist Fuchs' Knabenkraut relativ häufig, es wächst auf einer breiten Skala von Wald- sowie Nichtwaldbiotopen, typisch in Bachauen, Quellgebieten, Mooren, auf versumpften Wiesen oder in feuchten Gräben entlang von Waldwegen. In der Gegenwart ist es deshalb nicht unmittelbar gefährdet.

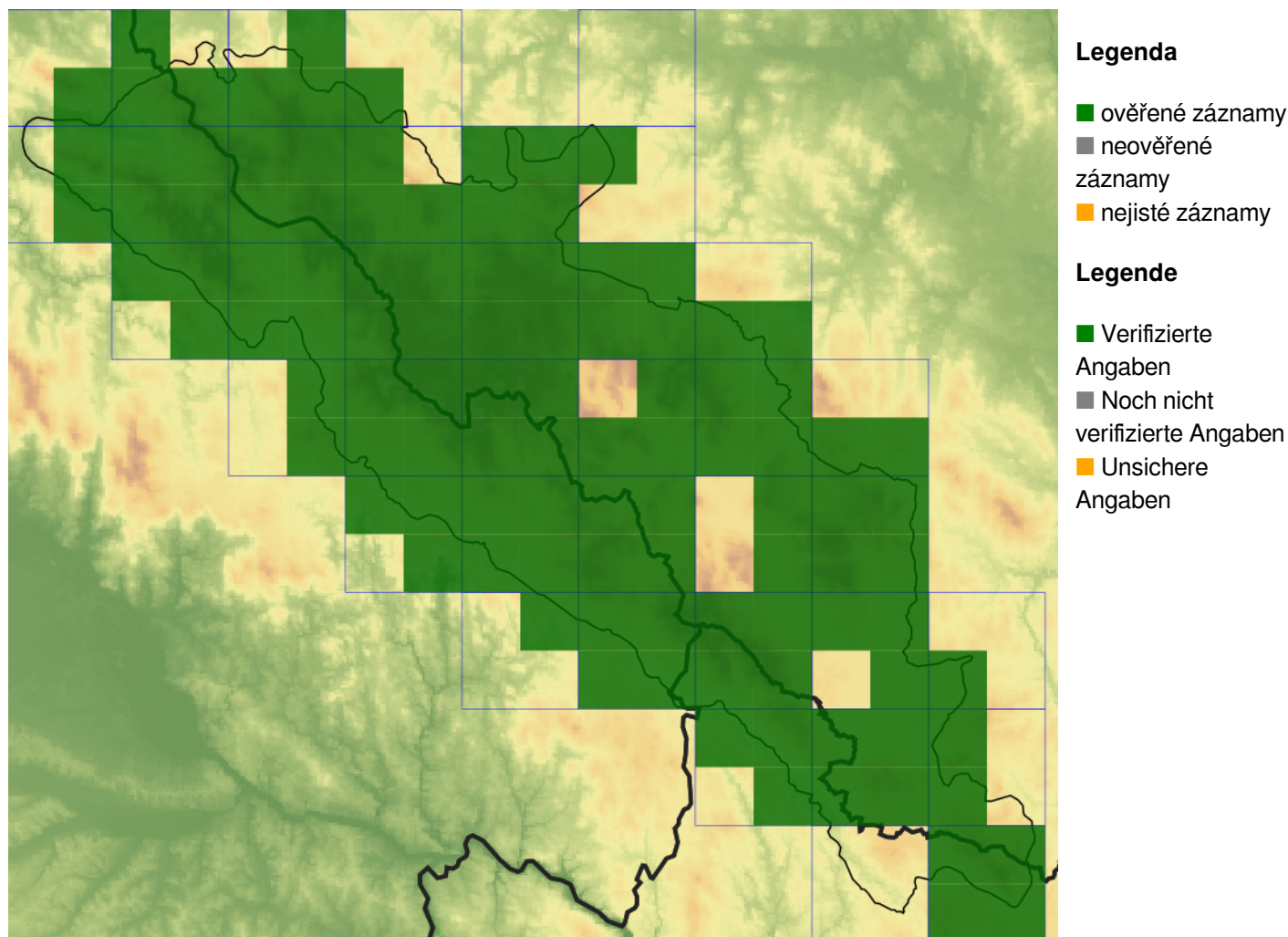
## Červený seznam Šumavy/Rote Liste des Böhmerwaldes

NT (Near Threatened/Blízké ohrožení/Potenziell gefährdet)

## Literatura/Literatur

- Batoušek P., Kežlínek Z. & Šmiták J. (2006) Nové a ověřené lokality vzácnějších druhů orchidejí v ČR v roce 2005. – *Rozliana* 36: 40–50.
- Delforge P. (2006) *Orchids of Europe. North Africa and the Middle East.* – 623 p., A&C Black, London.
- Eccarius W. (2016) Die Orchideengattung *Dactylorhiza*. Phylogenie, Taxonomie, Morphologie, Biologie, Verbreitung, Ökologie und Hybridisation. W. Eccarius, Eisenach.
- Kaplan Z., Danihelka J., Šumberová K., Chrtek J. Jr., Rotreklová O., Ekrt L., Štěpánková J., Taraška V., Trávníček B., Pránčík J., Ducháček M., Hroneš M., Koblrová L., Horák D. & Wild J. (2017) Distributions of vascular plants in the Czech Republic. Part 5. – *Preslia* 89: 333–439.
- Šmiták J. (2004) Exkurze Orchidea klubu Brno 2003 – Předšumaví. – *Rozliana* 33: 18–22.
- Taraška V., Batoušek P., Duchoslav M., Temsch E. M., Weiss-Schneeweiss H. & Trávníček B. (2021) Morphological variability, cytotype diversity, and cytogeography of populations traditionally called *Dactylorhiza fuchsii* in Central Europe. – *Plant Systematics and Evolution* 307: 51.

## Mapa rozšíření/Erweiterungskarte



© Květena Šumavy/Flora des Böhmerwaldes 22/04/2026

Data o rozšíření rostlin pochází z Databáze české flóry a vegetace ([Pladias](#)), bavorské národní databáze ([AFvB](#)) a nově získaných dat v projektu Květena Šumavy. Data jsou zobrazována v síťové mapě založené na kvadrantech středoevropské mapovací sítě 5 × 3 zeměpisné minuty (ca. 5,5 × 5,9 km).

Die Verbreitungsdaten der Pflanzen stammen aus der Datenbank der Tschechischen Flora und Vegetation ([Pladias](#)), der Datenbank zur Flora von Bayern ([AFvB](#)) und neu erfassten Daten aus dem Projekt Flora des Böhmerwaldes. Angaben zur Verbreitung werden basierend auf dem Kartenraster für Mitteleuropa angegeben, abgeleitet von Quadranten mit 5 × 3 Bogenminuten (ca. 5,5 × 5,9 km).



**Evropská unie**  
Evropská unie  
Europäischer Fonds für  
regionale Entwicklung  
Evropský fond pro  
regionální rozvoj



**Ziel ETZ | Cíl EÚS**  
Freistaat Bayern –  
Tschechische Republik  
Česká republika –  
Svobodný stát Bavorsko  
2014 – 2020 (INTERREG V)

FLORA DES  
BÖHMERWALDES

KVĚTENA  
ŠUMAVY

## Fotografie/Fotos



*Dactylorhiza fuchsii* – Romana Roučková – Srní, Sekerský potok.



Europská unie  
Evropská unie  
Europäischer Fonds für  
regionale Entwicklung  
Evropský fond pro  
regionální rozvoj



Ziel ETZ | Cíl EÚS  
Freistaat Bayern –  
Tschechische Republik  
Česká republika –  
Svobodný stát Bavorsko  
2014 – 2020 (INTERREG V)

FLORA DES  
BÖHMERWALDES



KVĚTENA  
ŠUMAVY



© Radek Janák

*Dactylorhiza fuchsii* – Radek Janák – Loučovice, Hvězdná.



**Europäische Union  
Evropská unie**  
Europäischer Fonds für  
regionale Entwicklung  
Evropský fond pro  
regionální rozvoj



**Ziel ETZ | Cíl EÚS**  
Freistaat Bayern –  
Tschechische Republik  
Česká republika –  
Svobodný stát Bavorsko  
2014 – 2020 (INTERREG V)

**FLORA DES  
BÖHMERWALDES**  
**KVĚTENÁ  
ŠUMAVY**



© Radek Janák

*Dactylorhiza fuchsii* – Radek Janák – Vyšebrodsko.



**Europäische Union  
Evropská unie**  
Europäischer Fonds für  
regionale Entwicklung  
Evropský fond pro  
regionální rozvoj



**Ziel ETZ | Cíl EÚS**  
Freistaat Bayern –  
Tschechische Republik  
Česká republika –  
Svobodný stát Bavorsko  
2014 – 2020 (INTERREG V)

**FLORA DES  
BÖHMERWALDES**  
**KVĚTENA  
ŠUMAVY**



© Petr Koutecký

***Dactylorhiza fuchsii* – Petr Koutecký – Nová Pec, Říjiště.**



**Europäische Union  
Evropská unie**  
Europäischer Fonds für  
regionale Entwicklung  
Evropský fond pro  
regionální rozvoj



**Ziel ETZ | Cíl EÚS**  
Freistaat Bayern –  
Tschechische Republik  
Česká republika –  
Svobodný stát Bavorsko  
2014 – 2020 (INTERREG V)

  
**FLORA DES  
BÖHMERWALDES**  
**KVĚTENÁ  
ŠUMAVY**



© Milan Štech

*Dactylorhiza fuchsii* – Milan Štech – Klosterfilz.



**Europäische Union  
Evropská unie**  
Europäischer Fonds für  
regionale Entwicklung  
Evropský fond pro  
regionální rozvoj



**Ziel ETZ | Cíl EÚS**  
Freistaat Bayern –  
Tschechische Republik  
Česká republika –  
Svobodný stát Bavorsko  
2014 – 2020 (INTERREG V)

**FLORA DES  
BÖHMERWALDES**  
KVĚTENA  
ŠUMAVY



© Romana Roučková

***Dactylorhiza fuchsii* – Romana Roučková – Žďárská slat.**



**Europäische Union  
Evropská unie**  
Europäischer Fonds für  
regionale Entwicklung  
Evropský fond pro  
regionální rozvoj



**Ziel ETZ | Cíl EÚS**  
Freistaat Bayern –  
Tschechische Republik  
Česká republika –  
Svobodný stát Bavorsko  
2014 – 2020 (INTERREG V)

**FLORA DES  
BÖHMERWALDES**  
  
**KVĚTENA  
ŠUMAVY**



***Dactylorhiza fuchsii* – Petr Koutecký – Moorberg.**



**Europäische Union  
Evropská unie**  
Europäischer Fonds für  
regionale Entwicklung  
Evropský fond pro  
regionální rozvoj



**Ziel ETZ | Cíl EÚS**  
Freistaat Bayern –  
Tschechische Republik  
Česká republika –  
Svobodný stát Bavorsko  
2014 – 2020 (INTERREG V)

  
**FLORA DES  
BÖHMERWALDES** **KVĚTEN  
ŠUMAVY**