

***Crataegus rhipidophylla* – hloh křivokališný, hloh podhorský**

Tento druh hlohu je rozšířen v rozsáhlých oblastech Evropy. Na sever zasahuje do jižní Skandinávie, na jih do Řecka a Turecka. Na západ je rozšířen po Belgii a Francii a na východ po evropskou část Ruska s přesahem na Kavkaz (Holub 1992, POWO 2021). Ve střední Evropě se vyskytuje ostrůvkovitě od kolinního po submontánní stupeň (Holub 1992, Anonymus 2021, FloraWeb 2021). Ve vymezeném území Šumavy byl zaznamenán pouze v české a rakouské části. V Čechách je udáván vzácně až roztroušeně v okrajových nebo níže položených oblastech celého území (Pladias 2021). Z rakouské strany existují pouze dva záznamy z roku 2008, od osady Diendorf nedaleko obce Aigen-Schlägl a od obce Schönegg (ZOBODAT 2021).

Vzhledem k častým determinačním omylům jsou v níže uvedeném výčtu lokalit z české části pohoří akceptovány pouze vybrané a většinou průtokovým cytometrem ověřené záznamy tetraploidních rostlin (leg. M. Lepší et J. Velebil 2021 CB). Druh byl zaznamenán v Královském hvozdu u Javorné (Holub 1992), na jediné lokalitě na Šumavských pláních u Štěpanic, v Horním Pootaví u Červené, v Hornovltavské kotlině na dvou lokalitách u Zadní Zvonkové a jednom nalezišti u Mokré, v Českokrumlovském a Chvalšinském Předšumaví roztroušeně v okolí Květušina a na Svatotomášské hornatině roztroušeně v okolí Pasečné (Pladias 2021). Biotopem druhu na Šumavě jsou křovinaté okraje lesů, remízů, luk, pastvin a cest.

***Crataegus rhipidophylla* – Großkelchiger Weißdorn i.w.S.**

Tento druh hlohu je rozšířen v rozsáhlých oblastech Evropy. Na sever zasahuje do jižní Skandinávie, na jih do Řecka a Turecka. Na západ je rozšířen po Belgii a Francii a na východ po evropskou část Ruska s přesahem na Kavkaz (Holub 1992, POWO 2021). Ve střední Evropě se vyskytuje ostrůvkovitě od kolinního po submontánní stupeň (Holub 1992, Anonymus 2021, FloraWeb 2021). Ve vymezeném území Šumavy byl zaznamenán pouze v české a rakouské části. V Čechách je udáván vzácně až roztroušeně v okrajových nebo níže položených oblastech celého území (Pladias 2021). Z rakouské strany existují pouze dva záznamy z roku 2008, od osady Diendorf nedaleko obce Aigen-Schlägl a od obce Schönegg (ZOBODAT 2021).

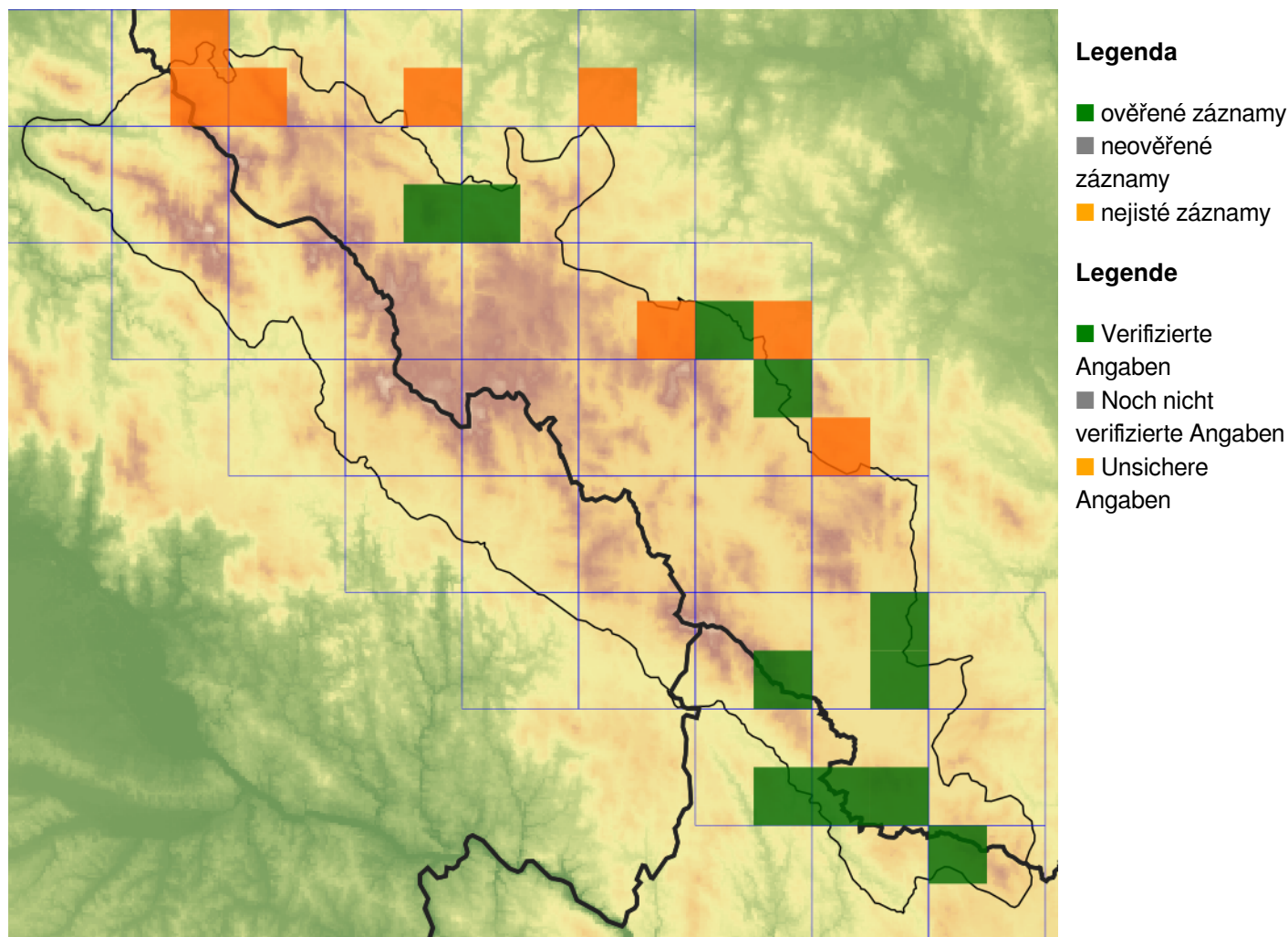
Vzhledem k častým determinačním omylům jsou v níže uvedeném výčtu lokalit z české části pohoří akceptovány pouze vybrané a většinou průtokovým cytometrem ověřené záznamy tetraploidních rostlin (leg. M. Lepší et J. Velebil 2021 CB). Druh byl zaznamenán v Královském hvozdu u Javorné (Holub 1992), na jediné lokalitě na Šumavských pláních u Štěpanic, v Horním Pootaví u Červené, v Hornovltavské kotlině na dvou lokalitách u Zadní Zvonkové a jednom nalezišti u Mokré, v Českokrumlovském a Chvalšinském Předšumaví roztroušeně v okolí Květušina a na Svatotomášské hornatině roztroušeně v okolí Pasečné (Pladias 2021). Biotopem druhu na Šumavě jsou křovinaté okraje lesů, remízů, luk, pastvin a cest.

Červený seznam Šumavy/Rote Liste des Böhmerwaldes

LC (Least Concern/Neohrožené/Nicht gefährdet)

Literatura/Literatur

Mapa rozšíření/Erweiterungskarte



© Květena Šumavy/Flora des Böhmerwaldes 22/04/2026

Data o rozšíření rostlin pochází z Databáze české flóry a vegetace ([Pladias](#)), bavorské národní databáze ([AFvB](#)) a nově získaných dat v projektu Květena Šumavy. Data jsou zobrazována v síťové mapě založené na kvadrantech středoevropské mapovací sítě 5 × 3 zeměpisné minuty (ca. 5,5 × 5,9 km).

Die Verbreitungsdaten der Pflanzen stammen aus der Datenbank der Tschechischen Flora und Vegetation ([Pladias](#)), der Datenbank zur Flora von Bayern ([AFvB](#)) und neu erfassten Daten aus dem Projekt Flora des Böhmerwaldes. Angaben zur Verbreitung werden basierend auf dem Kartenraster für Mitteleuropa angegeben, abgeleitet von Quadranten mit 5 × 3 Bogenminuten (ca. 5,5 × 5,9 km).



Evropská unie
Evropský fond pro regionální rozvoj



Ziel ETZ | Cíl EÚS
Freistaat Bayern –
Tschechische Republik
Česká republika –
Svobodný stát Bavorsko
2014 – 2020 (INTERREG V)

FLORA DES
BÖHMERWALDES



KVĚTENA
ŠUMAVY

Fotografie/Fotos



**Europäische Union
Evropská unie**
Europäischer Fonds für
regionale Entwicklung
Evropský fond pro
regionální rozvoj



Ziel ETZ | Cíl EÚS
Freistaat Bayern –
Tschechische Republik
Česká republika –
Svobodný stát Bavorsko
2014 – 2020 (INTERREG V)

**FLORA DES
BÖHMERWALDES**  **KVĚTENA
ŠUMAVY**