

***Centaurea stoebe* – chrpa latnatá**

Původní výskyt tohoto teplomilného druhu na Šumavu nedosahuje. Druh byl přechodně zaznamenán na nádraží ve Volarech (Skalický in Kolektiv 1995–2000). U chrpy latnaté jsou známy dva poddruhy, které se liší chromosomovými počty a ekologickými nároky. Diploidní ch. latnatá pravá (*C. stoebe* subsp. *stoebe*) roste především na polopřirozených stanovištích, nejbližší Šumavě v okolí Sušice. Výskyt ve Volarech pravděpodobně patřil k tetraploidní ch. latnaté drobnoubořné (*C. stoebe* subsp. *australis*), která není ve střední Evropě původní a šíří se převážně podél železnic a silnic.

***Centaurea stoebe* –**

Das ursprüngliche Areal dieser wärmeliebenden Art erreicht den Böhmerwald nicht. Sie wurde unbeständig am Bahnhof in Volary aufgefunden (Skalický in Kolektiv 1995–2000). Bei der Rispen-Flockenblume sind zwei Unterarten bekannt, die sich durch die Chromosomenzahl und ökologische Ansprüche unterscheiden. Die diploide Rispen-Flockenblume (*C. stoebe* subsp. *stoebe*) wächst vor allem auf halbnatürlichen Standorten, die in der Umgebung von Sušice dem Böhmerwald am nächsten liegen. Das Vorkommen in Volary dürfte zur tetraploiden Kleinköpfigen Gefleckten Flockenblume (*C. stoebe* subsp. *australis*) gehört haben, die in Mitteleuropa nicht ursprünglich ist und sich überwiegend entlang der Eisenbahnstrecken und Straßen ausbreitet.

Červený seznam Šumavy/Rote Liste des Böhmerwaldes

NA (Not Applicable/Nevhodné pro hodnocení/Bewertungsungeeignet)

Literatura/Literatur

Kolektiv (zpracovatelů Květeny Šumavy) (1995–2000) Floristická databáze ke květeně Šumavy. – Depon. in: Jihočeská Univerzita, Přírodovědecká fakulta, České Budějovice.



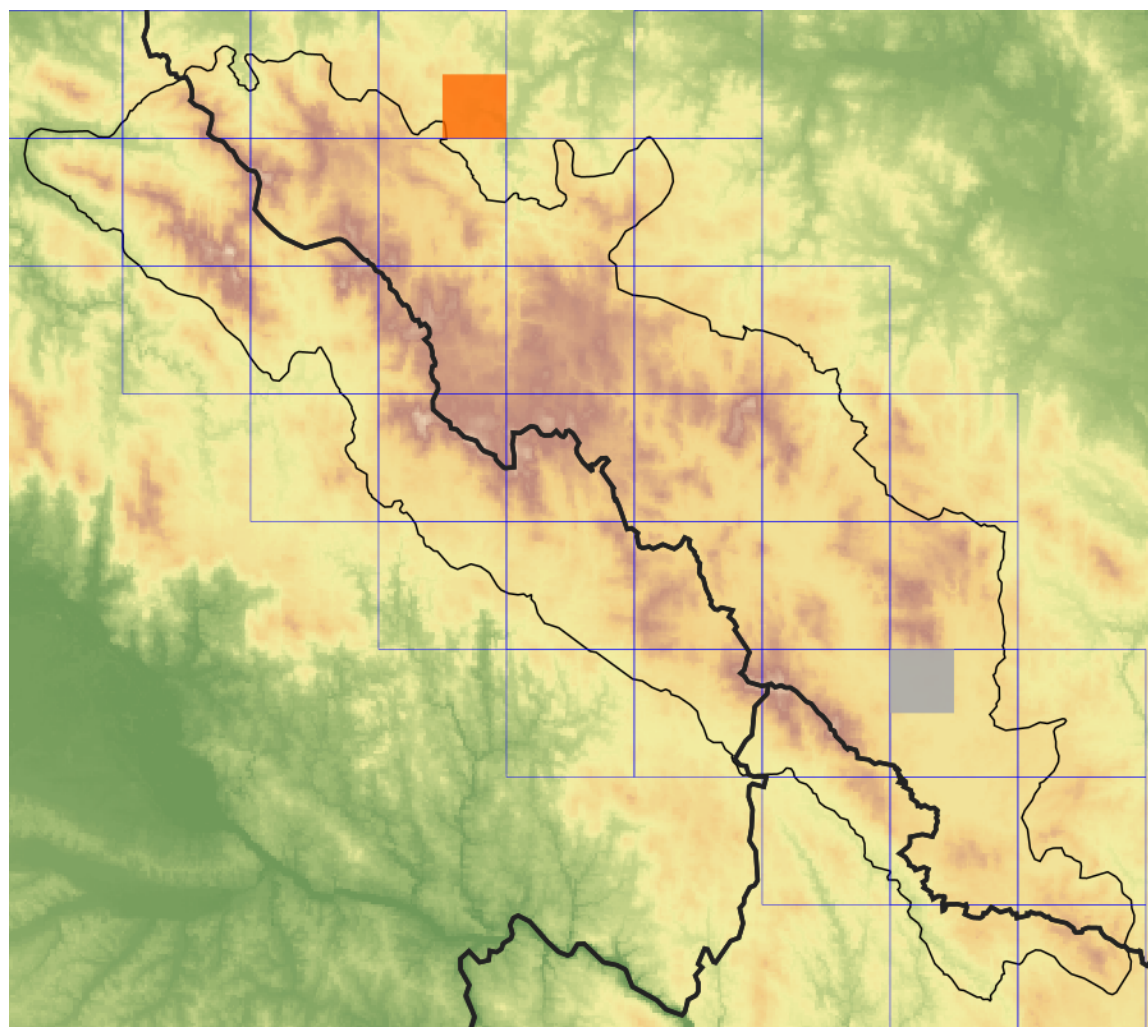
**Europäische Union
Evropská unie**
Europäischer Fonds für
regionale Entwicklung
Evropský fond pro
regionální rozvoj



Ziel ETZ | Cíl EÚS
Freistaat Bayern –
Tschechische Republik
Česká republika –
Svobodný stát Bavorsko
2014 – 2020 (INTERREG V)


**FLORA DES
BÖHMERWALDES**
**KVĚTENA
ŠUMAVY**

Mapa rozšíření/Erweiterungskarte



Legenda

- ověřené záznamy
- neověřené záznamy
- nejisté záznamy

Legende

- Verifizierte Angaben
- Noch nicht verifizierte Angaben
- Unsichere Angaben

© Květena Šumavy/Flora des Böhmerwaldes 15/06/2026

Data o rozšíření rostlin pochází z Databáze české flóry a vegetace ([Pladias](#)), bavorské národní databáze ([AFvB](#)) a nově získaných dat v projektu Květena Šumavy. Data jsou zobrazována v síťové mapě založené na kvadrantech středoevropské mapovací sítě 5 × 3 zeměpisné minuty (ca. 5,5 × 5,9 km).

Die Verbreitungsdaten der Pflanzen stammen aus der Datenbank der Tschechischen Flora und Vegetation ([Pladias](#)), der Datenbank zur Flora von Bayern ([AFvB](#)) und neu erfassten Daten aus dem Projekt Flora des Böhmerwaldes. Angaben zur Verbreitung werden basierend auf dem Kartenraster für Mitteleuropa angegeben, abgeleitet von Quadranten mit 5 × 3 Bogenminuten (ca. 5,5 × 5,9 km).



Evropská unie
Evropský fond pro regionální rozvoj



Ziel ETZ | Cíl EÚS
Freistaat Bayern –
Tschechische Republik
Česká republika –
Svobodný stát Bavorsko
2014 – 2020 (INTERREG V)

FLORA DES
BÖHMERWALDES

KVĚTENA
ŠUMAVY

Fotografie/Fotos



**Europäische Union
Evropská unie**
Europäischer Fonds für
regionale Entwicklung
Evropský fond pro
regionální rozvoj



Ziel ETZ | Cíl EÚS
Freistaat Bayern –
Tschechische Republik
Česká republika –
Svobodný stát Bavorsko
2014 – 2020 (INTERREG V)


FLORA DES
BÖHMERWALDES } KVĚTENA
ŠUMAVY