

***Centaurea cyanus* – chrpa modrá**

Jednoletý polní plevel s těžištěm rozšíření v nížinách a středních polohách. Na Šumavu zasahuje jen okrajově. Nejčastěji roste v obilných polích, vzácněji i v dalších plodinách (např. řepka, dříve i len), ze semenné banky se může objevit na úhorech i několik let po ukončení obhospodařování nebo zatrávněných polích. V druhé polovině 20. století druh silně ustoupil kvůli opouštění orné půdy i používání herbicidů a hnojiv. Vzácně a pouze přechodně je chrpa polní zavlékána na okraje cest a jiná ruderalní stanoviště (např. krmeliště a myslivecká políčka), tohoto typu jsou všechny nálezy v polohách vyšších než cca 850 m n. m. Plnokvěté formy se vzácně pěstují jako okrasná letnička, zplaňují ale jen výjimečně.

***Centaurea cyanus* – Kornblume**

Einjähriges Ackerunkraut mit Verbreitungsschwerpunkt in den Tiefebene und mittleren Lagen. Die Kornblume kommt nur in den Randgebieten des Böhmerwaldes vor. Sie wächst am häufigsten auf Getreidefeldern, seltener auch in weiteren Nutzpflanzenkulturen (z. B. Raps, früher auch Flachs), ausgehend von der gebildeten Samenbank kann sie auf Brachen auch einige Jahre nach Ende der Bewirtschaftung oder in Grasansaat erscheinen. In der zweiten Hälfte des 20. Jahrhunderts ging die Art infolge Aufgabe des Ackerbaus sowie der Anwendung von Herbiziden und Düngemitteln stark zurück. Die Kornblume wird an Wegeränder und andere ruderale Standorte selten und nur vorübergehend verschleppt (z. B. Fütterungen und Wildäcker). Alle Funde dieses Typs befinden sich oberhalb von ca. 850 m ü.d.M. Gefüllte Formen werden selten als einjährige Zierpflanze kultiviert, sie verwildern jedoch nur selten.

Červený seznam Šumavy/Rote Liste des Böhmerwaldes

LC (Least Concern/Neohrožený/Nicht gefährdet)

Literatura/Literatur



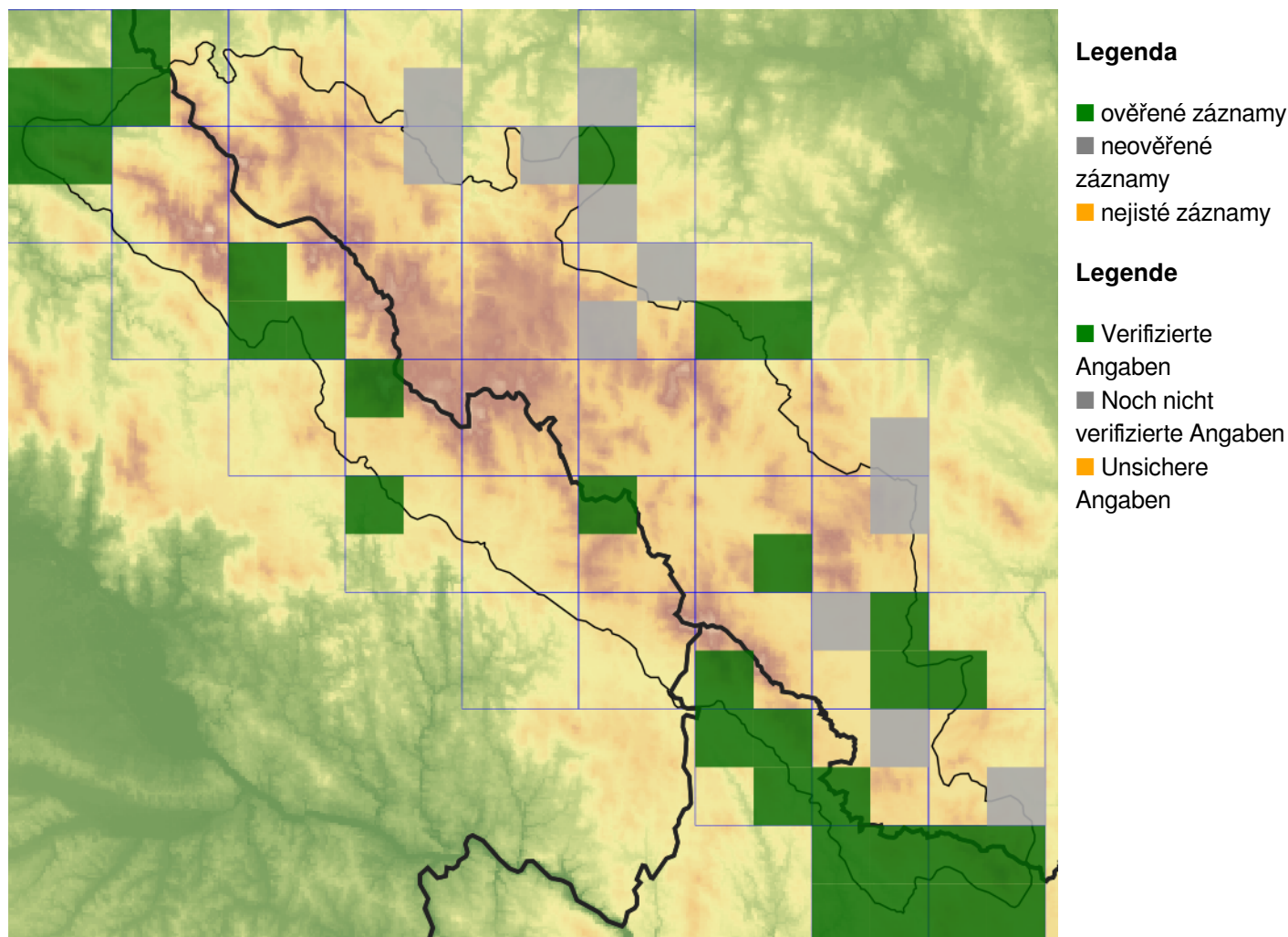
**Europäische Union
Evropská unie**
Europäischer Fonds für
regionale Entwicklung
Evropský fond pro
regionální rozvoj



Ziel ETZ | Cíl EÚS
Freistaat Bayern –
Tschechische Republik
Česká republika –
Svobodný stát Bavorsko
2014 – 2020 (INTERREG V)


**FLORA DES
BÖHMERWALDES** **KVĚTENA
ŠUMAVY**

Mapa rozšíření/Erweiterungskarte



© Květena Šumavy/Flora des Böhmerwaldes 20/06/2026

Data o rozšíření rostlin pochází z Databáze české flóry a vegetace ([Pladias](#)), bavorské národní databáze ([AFvB](#)) a nově získaných dat v projektu Květena Šumavy. Data jsou zobrazována v síťové mapě založené na kvadrantech středoevropské mapovací sítě 5 × 3 zeměpisné minuty (ca. 5,5 × 5,9 km).

Die Verbreitungsdaten der Pflanzen stammen aus der Datenbank der Tschechischen Flora und Vegetation ([Pladias](#)), der Datenbank zur Flora von Bayern ([AFvB](#)) und neu erfassten Daten aus dem Projekt Flora des Böhmerwaldes. Angaben zur Verbreitung werden basierend auf dem Kartenraster für Mitteleuropa angegeben, abgeleitet von Quadranten mit 5 × 3 Bogenminuten (ca. 5,5 × 5,9 km).



Evropská unie
Evropský fond pro regionální rozvoj



Ziel ETZ | Cíl EÚS
Freistaat Bayern –
Tschechische Republik
Česká republika –
Svobodný stát Bavorsko
2014 – 2020 (INTERREG V)

FLORA DES
BÖHMERWALDES



KVĚTENA
ŠUMAVY

Fotografie/Fotos



Centaurea cyanus – Milan Štech – Guglwald.



**Europäische Union
Evropská unie**
Europäischer Fonds für
regionale Entwicklung
Evropský fond pro
regionální rozvoj



Ziel ETZ | Cíl EÚS
Freistaat Bayern –
Tschechische Republik
Česká republika –
Svobodný stát Bavorsko
2014 – 2020 (INTERREG V)

FLORA DES
BÖHMERWALDES

KVĚTENA
ŠUMAVY



Centaurea cyanus – Milan Štech – Guglwald.



**Europäische Union
Evropská unie**
Europäischer Fonds für
regionale Entwicklung
Evropský fond pro
regionální rozvoj



Ziel ETZ | Cíl EÚS
Freistaat Bayern –
Tschechische Republik
Česká republika –
Svobodný stát Bavorsko
2014 – 2020 (INTERREG V)


**FLORA DES
BÖHMERWALDES**



Centaurea cyanus – Milan Štech – Rožnov.



**Europäische Union
Evropská unie**
Europäischer Fonds für
regionale Entwicklung
Evropský fond pro
regionální rozvoj



Ziel ETZ | Cíl EÚS
Freistaat Bayern –
Tschechische Republik
Česká republika –
Svobodný stát Bavorsko
2014 – 2020 (INTERREG V)

FLORA DES
BÖHMERWALDES

KVĚTENA
ŠUMAVY