

Carex sylvatica – ostřice lesní

Převážně evropský druh, na východ přesahuje až na západní Sibiř. Ve střední Evropě patří k hojným, široce rozšířeným ostřicím. Na Šumavě je dosti hojná v okrajových částech území na české, bavorské i hornorakouské straně, vyznívá směrem do nejvyšších poloh a prakticky chybí na Šumavských pláních. Preferuje živnější substráty, takže např. v oblasti Boubína a Radvanovického hřbetu patří k běžným druhům. Lesní ostřice často roste na humózních místech, na lesních prameništích a v porostech podél potůčků.

Carex sylvatica – Wald-Segge

Převážně evropský druh, na východ přesahuje až na západní Sibiř. Ve střední Evropě patří k hojným, široce rozšířeným ostřicím. Na Šumavě je dosti hojná v okrajových částech území na české, bavorské i hornorakouské straně, vyznívá směrem do nejvyšších poloh a prakticky chybí na Šumavských pláních. Preferuje živnější substráty, takže např. v oblasti Boubína a Radvanovického hřbetu patří k běžným druhům. Lesní ostřice často roste na humózních místech, na lesních prameništích a v porostech podél potůčků.

Červený seznam Šumavy/Rote Liste des Böhmerwaldes

LC (Least Concern/Neohrožené/Nicht gefährdet)

Literatura/Literatur



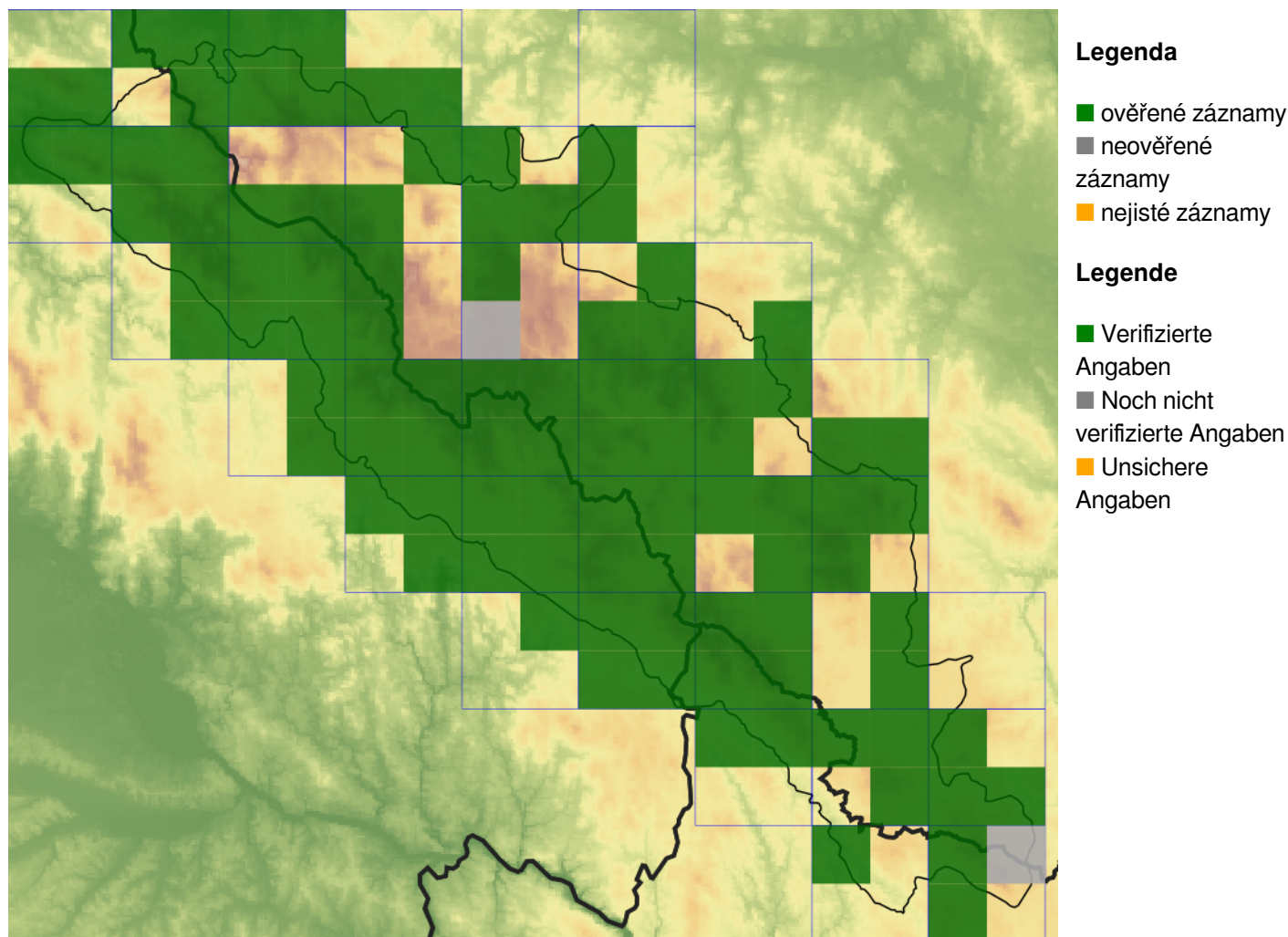
**Europäische Union
Evropská unie**
Europäischer Fonds für
regionale Entwicklung
Evropský fond pro
regionální rozvoj



Ziel ETZ | Cíl EÚS
Freistaat Bayern –
Tschechische Republik
Česká republika –
Svobodný stát Bavorsko
2014 – 2020 (INTERREG V)



Mapa rozšíření/Erweiterungskarte



© Květena Šumavy/Flora des Böhmerwaldes 24/04/2026

Data o rozšíření rostlin pochází z Databáze české flóry a vegetace ([Pladias](#)), bavorské národní databáze ([AFvB](#)) a nově získaných dat v projektu Květena Šumavy. Data jsou zobrazována v síťové mapě založené na kvadrantech středoevropské mapovací sítě 5 × 3 zeměpisné minuty (ca. 5,5 × 5,9 km).

Die Verbreitungsdaten der Pflanzen stammen aus der Datenbank der Tschechischen Flora und Vegetation ([Pladias](#)), der Datenbank zur Flora von Bayern ([AFvB](#)) und neu erfassten Daten aus dem Projekt Flora des Böhmerwaldes. Angaben zur Verbreitung werden basierend auf dem Kartenraster für Mitteleuropa angegeben, abgeleitet von Quadranten mit 5 × 3 Bogenminuten (ca. 5,5 × 5,9 km).



Evropská unie
Evropský fond pro regionální rozvoj



Ziel ETZ | Cíl EÚS
Freistaat Bayern –
Tschechische Republik
Česká republika –
Svobodný stát Bavorsko
2014 – 2020 (INTERREG V)

FLORA DES
BÖHMERWALDES

KVĚTENA
ŠUMAVY

Fotografie/Fotos



Carex sylvatica – Libor Ekrt – Spáleníště.



**Europäische Union
Evropská unie**
Europäischer Fonds für
regionale Entwicklung
Evropský fond pro
regionální rozvoj



Ziel ETZ | Cíl EÚS
Freistaat Bayern –
Tschechische Republik
Česká republika –
Svobodný stát Bavorsko
2014 – 2020 (INTERREG V)

**FLORA DES
BÖHMERWALDES**
**KVĚTENA
ŠUMAVY**



© Libor Ekrt

***Carex sylvatica* – Libor Ekrt – Spáleníště.**



**Europäische Union
Evropská unie**
Europäischer Fonds für
regionale Entwicklung
Evropský fond pro
regionální rozvoj



Ziel ETZ | Cíl EÚS
Freistaat Bayern –
Tschechische Republik
Česká republika –
Svobodný stát Bavorsko
2014 – 2020 (INTERREG V)

**FLORA DES
BÖHMERWALDES**
**KVĚTENA
ŠUMAVY**