

## **Carex pseudocyperus – ostřice nedošáchor**

Cirkumboreální ostřice, která roste od Portugalska po východní Sibiř, vyskytuje se rovněž na Kavkaze, v Zakavkazí, severním Turecku, Íránu, a také v Japonsku, dále v Severní Americe. Ve střední Evropě patří mezi druhy s ostrůvkovitým výskytem, hojnější je především v pánevních oblastech. Na Šumavě patří k vzácnostem. Byla zaznamenána jen v kotlině horní Vltavy u Českých Žlebů a na 2 místech u Černé v Pošumaví. Na bavorské ani rakouské straně pohoří nebyla zjištěna. Stanovištěm jsou břehy rybníků a tůní, a také mokřadní olšiny, nesnáší dlouhodobější vyschnutí stanoviště.

## **Carex pseudocyperus – Scheinzypergras-Segge**

Cirkumboreální ostřice, která roste od Portugalska po východní Sibiř, vyskytuje se rovněž na Kavkaze, v Zakavkazí, severním Turecku, Íránu, a také v Japonsku, dále v Severní Americe. Ve střední Evropě patří mezi druhy s ostrůvkovitým výskytem, hojnější je především v pánevních oblastech. Na Šumavě patří k vzácnostem. Byla zaznamenána jen v kotlině horní Vltavy u Českých Žlebů a na 2 místech u Černé v Pošumaví. Na bavorské ani rakouské straně pohoří nebyla zjištěna. Stanovištěm jsou břehy rybníků a tůní, a také mokřadní olšiny, nesnáší dlouhodobější vyschnutí stanoviště.

## **Červený seznam Šumavy/Rote Liste des Böhmerwaldes**

LC (Least Concern/Neohrožené/Nicht gefährdet)

## **Literatura/Literatur**



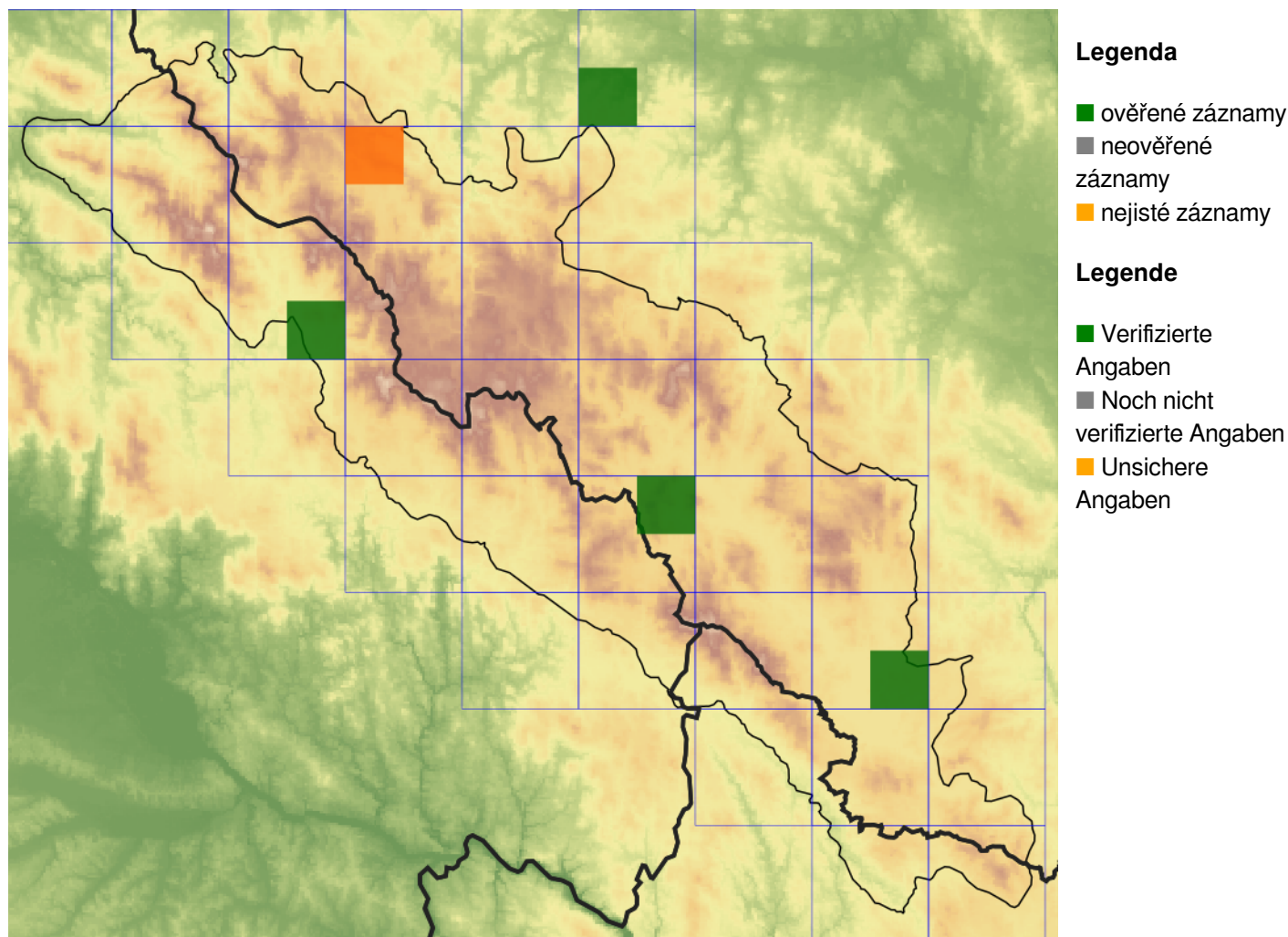
**Europäische Union  
Evropská unie**  
Europäischer Fonds für  
regionale Entwicklung  
Evropský fond pro  
regionální rozvoj



**Ziel ETZ | Cíl EÚS**  
Freistaat Bayern –  
Tschechische Republik  
Česká republika –  
Svobodný stát Bavorsko  
2014 – 2020 (INTERREG V)

  
**FLORA DES  
BÖHMERWALDES**  
**KVĚTENA  
ŠUMAVY**

## Mapa rozšíření/Erweiterungskarte



© Květena Šumavy/Flora des Böhmerwaldes 23/04/2026

Data o rozšíření rostlin pochází z Databáze české flóry a vegetace ([Pladias](#)), bavorské národní databáze ([AFvB](#)) a nově získaných dat v projektu Květena Šumavy. Data jsou zobrazována v síťové mapě založené na kvadrantech středoevropské mapovací sítě 5 × 3 zeměpisné minuty (ca. 5,5 × 5,9 km).

Die Verbreitungsdaten der Pflanzen stammen aus der Datenbank der Tschechischen Flora und Vegetation ([Pladias](#)), der Datenbank zur Flora von Bayern ([AFvB](#)) und neu erfassten Daten aus dem Projekt Flora des Böhmerwaldes. Angaben zur Verbreitung werden basierend auf dem Kartenraster für Mitteleuropa angegeben, abgeleitet von Quadranten mit 5 × 3 Bogenminuten (ca. 5,5 × 5,9 km).

## Fotografie/Fotos



© Alena Vydrová

*Carex pseudocyperus* – Alena Vydrová – Černá v Pošumaví.



**Europäische Union  
Evropská unie**  
Europäischer Fonds für  
regionale Entwicklung  
Evropský fond pro  
regionální rozvoj



**Ziel ETZ | Cíl EÚS**  
Freistaat Bayern –  
Tschechische Republik  
Česká republika –  
Svobodný stát Bavorsko  
2014 – 2020 (INTERREG V)

**FLORA DES  
BÖHMERWALDES**  
  
**KVĚTENA  
ŠUMAVY**



© Alena Vydrová

***Carex pseudocyperus* – Alena Vydrová – Černá v Pošumaví.**



**Europäische Union  
Evropská unie**  
Europäischer Fonds für  
regionale Entwicklung  
Evropský fond pro  
regionální rozvoj



**Ziel ETZ | Cíl EÚS**  
Freistaat Bayern –  
Tschechische Republik  
Česká republika –  
Svobodný stát Bavorsko  
2014 – 2020 (INTERREG V)

**FLORA DES  
BÖHMERWALDES**  
  
**KVĚTENA  
ŠUMAVY**