

## Carex panicea – ostřice prosová

Zřejmě eurasijský druh s areálem od severní Afriky přes celou Evropu až do povodí Leny. Roste i v Turecku, na Kavkaze a v horách ve střední Asii, zasahuje i do Grónska. Původní výskyt v Severní Americe je nejistý. Ve střední Evropě patří k běžným druhům ostřic, široce rozšířeným od nížin až do hor. Na Šumavě je jedním z nejčastějších druhů rodu a s lokalitami v celém území na české, bavorské i hornorakouské straně. Stanovištěm jsou vlhké louky (pcháčové, bezkolencové i rašelinné), na přechodových rašeliništích roste spíše jen ve vzácnějších minerotrofních typech. Řidčeji ji najdeme i na světlinách podmáčených smrčín nebo pramenných olšin.

## Carex panicea – Hirse-Segge

Zřejmě eurasijský druh s areálem od severní Afriky přes celou Evropu až do povodí Leny. Roste i v Turecku, na Kavkaze a v horách ve střední Asii, zasahuje i do Grónska. Původní výskyt v Severní Americe je nejistý. Ve střední Evropě patří k běžným druhům ostřic, široce rozšířeným od nížin až do hor. Na Šumavě je jedním z nejčastějších druhů rodu a s lokalitami v celém území na české, bavorské i hornorakouské straně. Stanovištěm jsou vlhké louky (pcháčové, bezkolencové i rašelinné), na přechodových rašeliništích roste spíše jen ve vzácnějších minerotrofních typech. Řidčeji ji najdeme i na světlinách podmáčených smrčín nebo pramenných olšin.

## Červený seznam Šumavy/Rote Liste des Böhmerwaldes

LC (Least Concern/Neohrožené/Nicht gefährdet)

## Literatura/Literatur



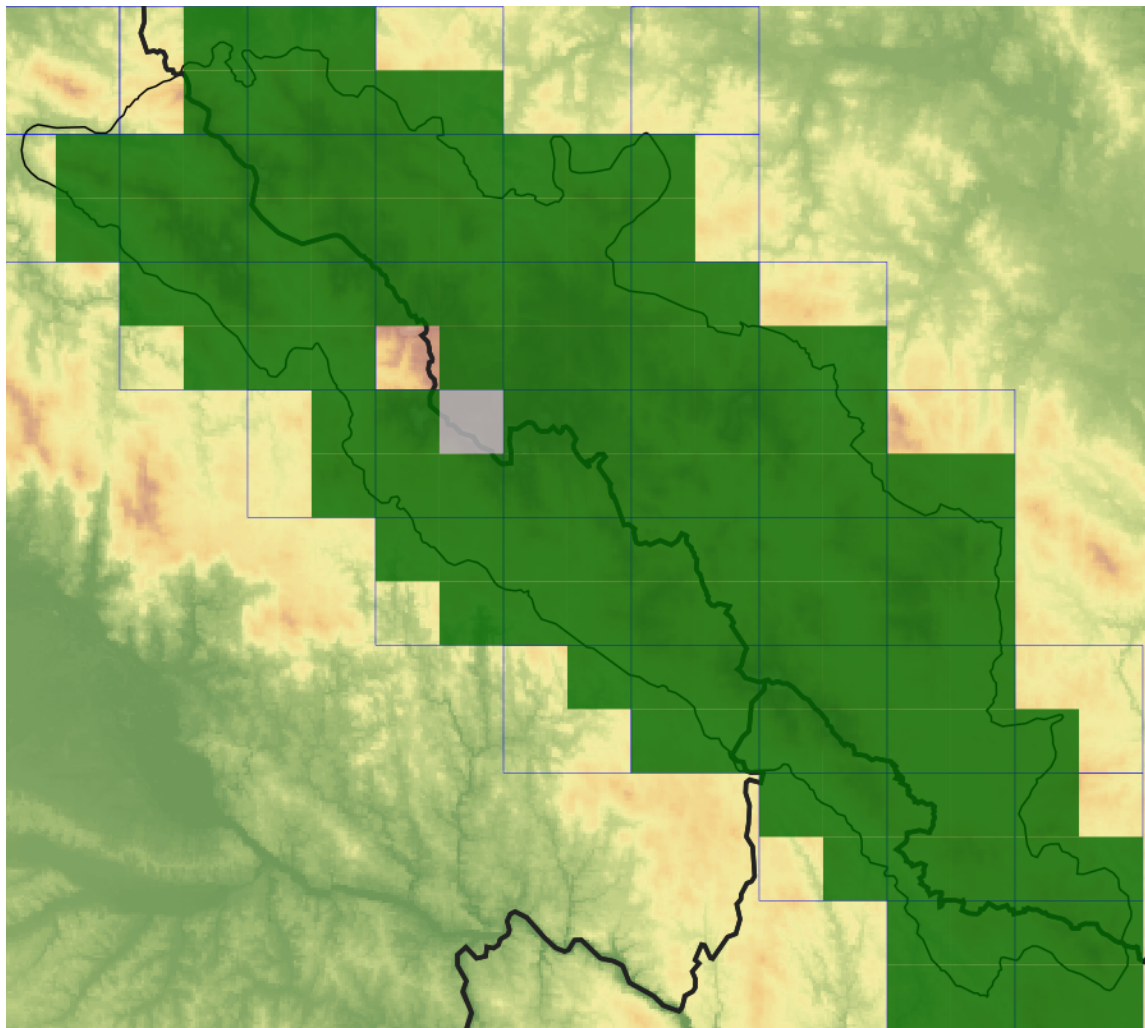
**Europäische Union  
Evropská unie**  
Europäischer Fonds für  
regionale Entwicklung  
Evropský fond pro  
regionální rozvoj



**Ziel ETZ | Cíl EÚS**  
Freistaat Bayern –  
Tschechische Republik  
Česká republika –  
Svobodný stát Bavorsko  
2014 – 2020 (INTERREG V)



## Mapa rozšíření/Erweiterungskarte



### Legenda

- ověřené záznamy
- neověřené záznamy
- nejisté záznamy

### Legende

- Verifizierte Angaben
- Noch nicht verifizierte Angaben
- Unsichere Angaben

© Květena Šumavy/Flora des Böhmerwaldes 22/04/2026

Data o rozšíření rostlin pochází z Databáze české flóry a vegetace ([Pladias](#)), bavorské národní databáze ([AFvB](#)) a nově získaných dat v projektu Květena Šumavy. Data jsou zobrazována v síťové mapě založené na kvadrantech středoevropské mapovací sítě 5 × 3 zeměpisné minuty (ca. 5,5 × 5,9 km).

Die Verbreitungsdaten der Pflanzen stammen aus der Datenbank der Tschechischen Flora und Vegetation ([Pladias](#)), der Datenbank zur Flora von Bayern ([AFvB](#)) und neu erfassten Daten aus dem Projekt Flora des Böhmerwaldes. Angaben zur Verbreitung werden basierend auf dem Kartenraster für Mitteleuropa angegeben, abgeleitet von Quadranten mit 5 × 3 Bogenminuten (ca. 5,5 × 5,9 km).



**Evropská unie**  
Evropský fond pro regionální rozvoj



**Ziel ETZ | Cíl EÚS**  
Freistaat Bayern –  
Tschechische Republik  
Česká republika –  
Svobodný stát Bavorsko  
2014 – 2020 (INTERREG V)

FLORA DES  
BÖHMERWALDES

KVĚTENA  
ŠUMAVY

## Fotografie/Fotos



*Carex panicea* – Libor Ekrť – Chaloupky.



Europäische Union  
Evropská unie  
Europäischer Fonds für  
regionale Entwicklung  
Evropský fond pro  
regionální rozvoj



Ziel ETZ | Cíl EÚS  
Freistaat Bayern –  
Tschechische Republik  
Česká republika –  
Svobodný stát Bavorsko  
2014 – 2020 (INTERREG V)

FLORA DES  
BÖHMERWALDES



KVĚTENA  
ŠUMAVY



© Libor Ekrť

***Carex panicea* – Libor Ekrť – Chaloupky.**



**Europäische Union  
Evropská unie**  
Europäischer Fonds für  
regionale Entwicklung  
Evropský fond pro  
regionální rozvoj



**Ziel ETZ | Cíl EÚS**  
Freistaat Bayern –  
Tschechische Republik  
Česká republika –  
Svobodný stát Bavorsko  
2014 – 2020 (INTERREG V)

FLORA DES  
BÖHMERWALDES



KVĚTENA  
ŠUMAVY



© Libor Ekrť

***Carex panicea* – Libor Ekrť – Chaloupky.**



**Europäische Union  
Evropská unie**  
Europäischer Fonds für  
regionale Entwicklung  
Evropský fond pro  
regionální rozvoj



**Ziel ETZ | Cíl EÚS**  
Freistaat Bayern –  
Tschechische Republik  
Česká republika –  
Svobodný stát Bavorsko  
2014 – 2020 (INTERREG V)

  
**FLORA DES  
BÖHMERWALDES**