

Carex leporina – ostřice zaječí

Ostřice s eurasijským areálem, který se táhne od severní Afriky přes celou Evropu až po Bajkal, jakož i v horách v Turecku, na Blízkém východě a na Kavkaze. Ve střední Evropě je jednou z nejčastějších ostřic, rozšířeným od nížin až do hor. Na Šumavě patří mezi běžné druhy. Roste v celém pohoří na české, bavorské i hornorakouské straně. Stanovištěm jsou především suché smilkové trávníky a vřesoviště, řídkěji i jiné typy luk, dále okraje cest, lesní paseky, méně často i sušší typy lesních porostů. Ve vyšších polohách preferuje člověkem ovlivněná stanoviště.

Carex leporina – Hasenpfoten-Segge

Eine Segge mit dem euroasiatischen Areal, der sich von Nordafrika über ganz Europa bis an den Baikalsee zieht sowie in den Bergen in der Türkei, im Nahen Osten und im Kaukasus zu finden ist. In Mitteleuropa ist sie eine der häufigsten Seggen, die von den Tiefebene bis in die Berge verbreitet ist. Im Böhmerwald gehört sie zu den geläufigen Arten. Sie wächst im ganzen Gebirge auf tschechischer, bayerischer sowie oberösterreichischer Seite. Die Standorte sind vor allem trockene Borstgrasrasen und Heiden, seltener auch andere Wiesentypen, weiter Wegeränder, Waldlichtungen, weniger oft auch trockenere Typen von Waldbeständen. In höheren Lagen bevorzugt sie die vom Menschen beeinflussten Standorte.

Červený seznam Šumavy/Rote Liste des Böhmerwaldes

LC (Least Concern/Neohrožené/Nicht gefährdet)

Literatura/Literatur



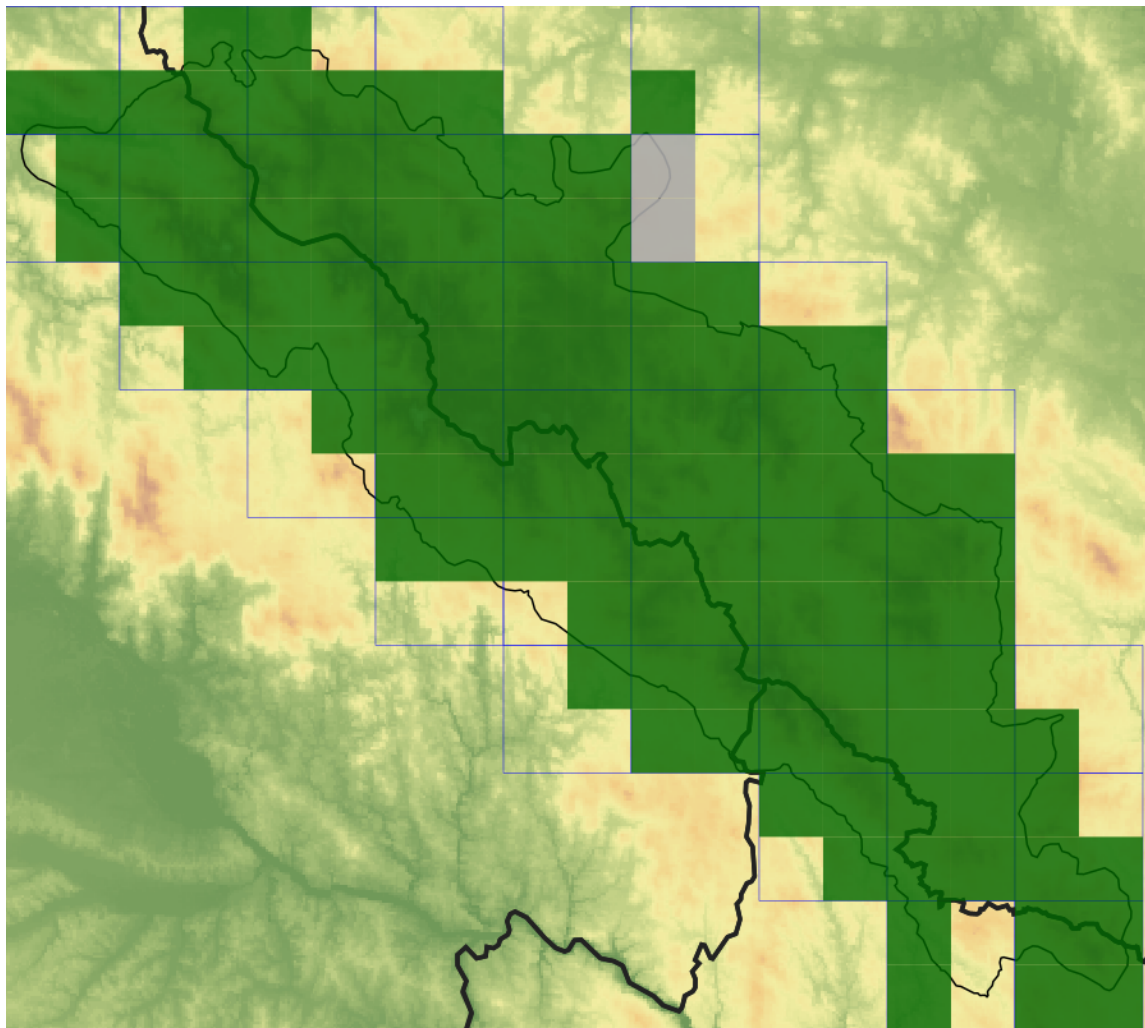
**Europäische Union
Evropská unie**
Europäischer Fonds für
regionale Entwicklung
Evropský fond pro
regionální rozvoj



Ziel ETZ | Cíl EÚS
Freistaat Bayern –
Tschechische Republik
Česká republika –
Svobodný stát Bavorsko
2014 – 2020 (INTERREG V)



Mapa rozšíření/Erweiterungskarte



Legenda

- ověřené záznamy
- neověřené záznamy
- nejisté záznamy

Legende

- Verifizierte Angaben
- Noch nicht verifizierte Angaben
- Unsichere Angaben

© Květena Šumavy/Flora des Böhmerwaldes 21/04/2026

Data o rozšíření rostlin pochází z Databáze české flóry a vegetace ([Pladias](#)), bavorské národní databáze ([AFvB](#)) a nově získaných dat v projektu Květena Šumavy. Data jsou zobrazována v síťové mapě založené na kvadrantech středoevropské mapovací sítě 5 × 3 zeměpisné minuty (ca. 5,5 × 5,9 km).

Die Verbreitungsdaten der Pflanzen stammen aus der Datenbank der Tschechischen Flora und Vegetation ([Pladias](#)), der Datenbank zur Flora von Bayern ([AFvB](#)) und neu erfassten Daten aus dem Projekt Flora des Böhmerwaldes. Angaben zur Verbreitung werden basierend auf dem Kartenraster für Mitteleuropa angegeben, abgeleitet von Quadranten mit 5 × 3 Bogenminuten (ca. 5,5 × 5,9 km).



Evropská unie
Evropská unie
Europäischer Fonds für
regionale Entwicklung
Evropský fond pro
regionální rozvoj



Ziel ETZ | Cíl EÚS
Freistaat Bayern –
Tschechische Republik
Česká republika –
Svobodný stát Bavorsko
2014 – 2020 (INTERREG V)



Fotografie/Fotos



Carex leporina – Libor Ekrť – Pestřický vrch.



**Europäische Union
Evropská unie**
Europäischer Fonds für
regionale Entwicklung
Evropský fond pro
regionální rozvoj



Ziel ETZ | Cíl EÚS
Freistaat Bayern –
Tschechische Republik
Česká republika –
Svobodný stát Bavorsko
2014 – 2020 (INTERREG V)

**FLORA DES
BÖHMERWALDES**
**KVĚTENA
ŠUMAVY**