

***Carex flacca* – ostřice chabá**

Evropský druh, na sever zasahuje do Skandinávie, jižní areálová hranice je nejasná, ve Středozeří je nahrazena blízkou příbuznou *Carex cuspidata*. Ve střední Evropě je dosti hojná, zejména v územích s bazickými substráty. Ze Šumavy je známo jen nemnoho lokalit. Na české straně byla zaznamenána nedaleko ústí Volarského potoka do Vltavy, u Bližší Lhoty, nad Horním Polečnickým rybníkem, mezi Pláničkou a Milnou a u Kapliček. Z bavorské strany pochází údaj od obce Philippsreut. Na rakouské straně roste na Bayrisch-Au (F. Hasl in Zobodat 2021) i jinde. Provází sušší i vlhčí typy luk nebo i světlé lesy a jejich okraje, obvykle na výchozech vápenců nebo jiných bazičtějších podkladů.

***Carex flacca* – Blaugrüne Segge**

Eine europäische Art, im Norden greift sie nach Skandinavien ein, die südliche Arealgrenze ist unklar, im Mittelmeerraum ist sie durch die nahverwandte *Carex cuspidata* ersetzt. In Mitteleuropa ist sie ziemlich häufig, besonders in den Gebieten mit basischen Substraten. Vom Böhmerwald sind nur einige Lokalitäten bekannt. Auf tschechischer Seite wurde sie nicht weit von der Mündung des Bachs Volarský potok in die Moldau, bei Bližší Lhota, oberhalb des Teiches Horní Polečnický rybník, zwischen Plánička und Milná und bei Kapličky festgestellt. Von bayerischer Seite stammt die Angabe von der Gemeinde Philippsreut. Auf österreichischer Seite wächst sie in der Bayrisch-Au (F. Hasl in Zobodat 2021) sowie anderswo. Sie begleitet trockenere sowie feuchtere Wiesentypen oder auch lichte Wälder und ihre Ränder, gewöhnlich auf den Ausgängen von Kalkstein oder einem anderen basischeren Untergrund.

Červený seznam Šumavy/Rote Liste des Böhmerwaldes

LC (Least Concern/Neohrožený/Nicht gefährdet)

Literatura/Literatur



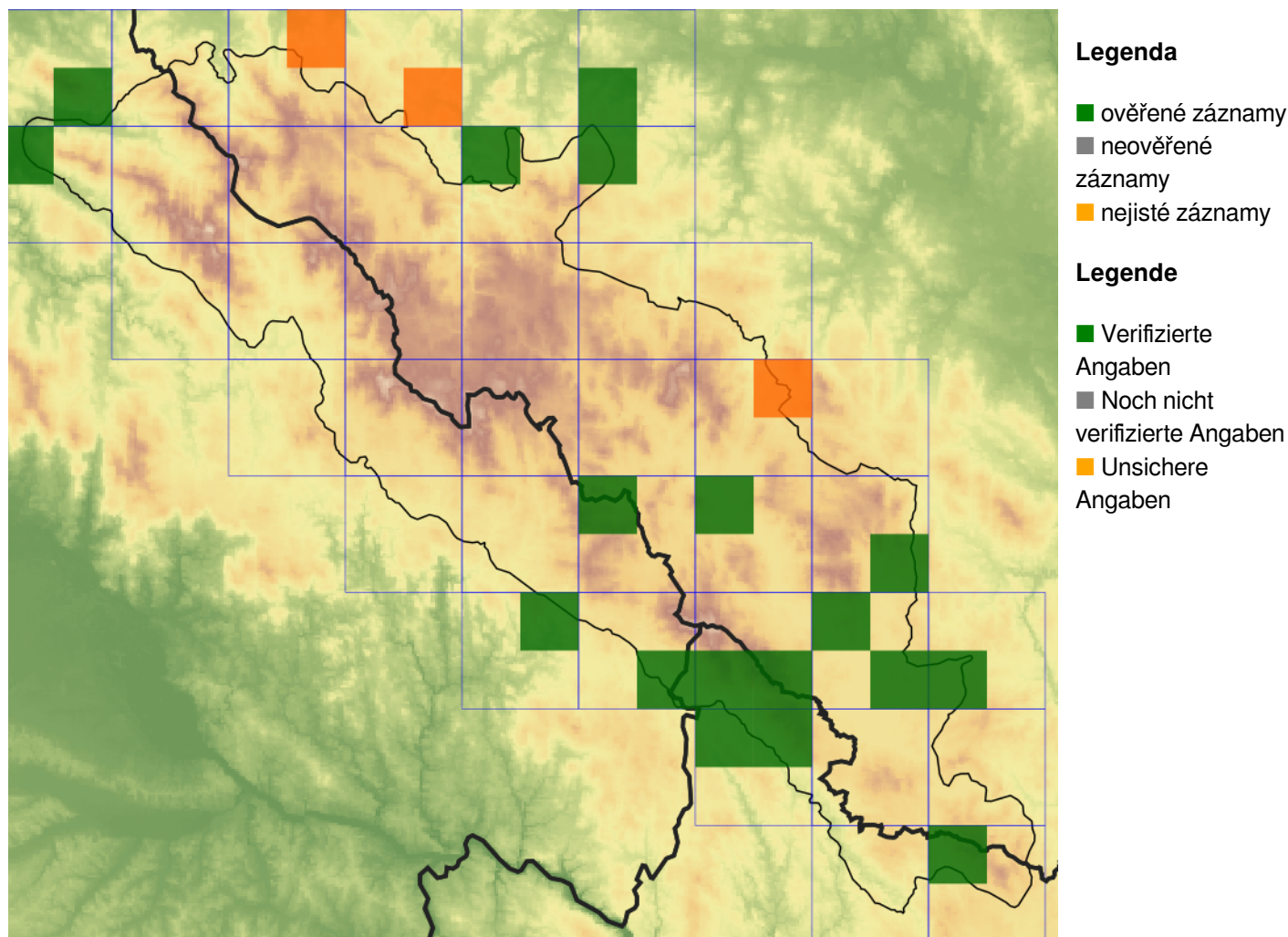
**Europäische Union
Evropská unie**
Europäischer Fonds für
regionale Entwicklung
Evropský fond pro
regionální rozvoj



Ziel ETZ | Cíl EÚS
Freistaat Bayern –
Tschechische Republik
Česká republika –
Svobodný stát Bavorsko
2014 – 2020 (INTERREG V)


**FLORA DES
BÖHMERWALDES** **KVĚTENA
ŠUMAVY**

Mapa rozšíření/Erweiterungskarte



© Květena Šumavy/Flora des Böhmerwaldes 24/04/2026

Data o rozšíření rostlin pochází z Databáze české flóry a vegetace ([Pladias](#)), bavorské národní databáze ([AFvB](#)) a nově získaných dat v projektu Květena Šumavy. Data jsou zobrazována v síťové mapě založené na kvadrantech středoevropské mapovací sítě 5 × 3 zeměpisné minuty (ca. 5,5 × 5,9 km).

Die Verbreitungsdaten der Pflanzen stammen aus der Datenbank der Tschechischen Flora und Vegetation ([Pladias](#)), der Datenbank zur Flora von Bayern ([AFvB](#)) und neu erfassten Daten aus dem Projekt Flora des Böhmerwaldes. Angaben zur Verbreitung werden basierend auf dem Kartenraster für Mitteleuropa angegeben, abgeleitet von Quadranten mit 5 × 3 Bogenminuten (ca. 5,5 × 5,9 km).



Evropská unie
Evropský fond pro regionální rozvoj



Ziel ETZ | Cíl EÚS
Freistaat Bayern –
Tschechische Republik
Česká republika –
Svobodný stát Bavorsko
2014 – 2020 (INTERREG V)

FLORA DES
BÖHMERWALDES

KVĚTENA
ŠUMAVY

Fotografie/Fotos



Carex flacca – Jana Janáková – Loučovice.



**Europäische Union
Evropská unie**
Europäischer Fonds für
regionale Entwicklung
Evropský fond pro
regionální rozvoj



Ziel ETZ | Cíl EÚS
Freistaat Bayern –
Tschechische Republik
Česká republika –
Svobodný stát Bavorsko
2014 – 2020 (INTERREG V)

**FLORA DES
BÖHMERWALDES**
**KVĚTENA
ŠUMAVY**



© Alena Vydrová

***Carex flacca* – Alena Vydrová – Milčice, louky nad Divišovským potokem.**



**Europäische Union
Evropská unie**
Europäischer Fonds für
regionale Entwicklung
Evropský fond pro
regionální rozvoj



Ziel ETZ | Cíl EÚS
Freistaat Bayern –
Tschechische Republik
Česká republika –
Svobodný stát Bavorsko
2014 – 2020 (INTERREG V)

**FLORA DES
BÖHMERWALDES**

**KVĚTENA
ŠUMAVY**