

Carex acuta – ostřice štíhlá

Ostřice s eurasijským areálem, roste téměř v celé Evropě a zasahuje na Sibiři až do povodí Leny. Také roste v severní Africe, na Blízkém východě, na Kavkaze, v Zakavkazí a ve střední Asii. Ve střední Evropě patří mezi hojně druhy, rozšířená je od nížin až do podhůří. Na Šumavu zasahuje především do okrajových částí (na české, bavorské i hornorakouské straně), ale hojná je v Hornovltavské kotlině. Provází mokřady, břehy mrtvých ramen, tůň i rybníků, řídkěji i břehy tekoucích vod, dobře snáší kolísání vodního sloupce. Je velmi proměnlivá: drobnější rostliny s přímým květenstvím a kratšími listeny se někdy označují jako subsp. *intermedia* (takové rostliny byly zaznamenány i na Šumavě, např. u Nové Hůrky, Arnoštova a Pláničky). Druh se v území občas kříží s příbuznými ostřicemi, s jistotou zde byly zjištěny hybridy s *C. nigra* (*C. ×elytroides*) a *C. buekii* (*C. ×vratislaviensis*). Kříženci, a zejména fertiální rostliny s přechodnými znaky k jiným druhům vyžadují další pozornost.

Carex acuta – Schlank-Segge

Eine Segge mit dem euroasiatischen Areal wächst fast in ganz Europa und greift nach Sibirien bis ins Einzugsgebiet der Lena ein. Sie wächst auch in Nordafrika, im Nahen Osten, Kaukasus, Südkaukasus und in Mittelasien. In Mitteleuropa gehört sie zu den häufigen Arten, ist verbreitet von den Tiefebene bis zu den Vorgebirgen. In den Böhmerwald greift sie hauptsächlich in die Randgebiete ein (auf tschechischer, bayrischer sowie oberösterreichischer Seite), häufig ist sie jedoch auch im Oberen Moldaubecken. Sie begleitet Sümpfe, Ufer von Altwasser, Tümpeln sowie Teichen, seltener auch Ufer fließender Gewässer, sie verträgt gut Wasserspiegelschwankungen. Sie ist sehr veränderlich: zierlichere Pflanzen mit dem direkten Blütenstand und kürzeren Hüllblättern werden manchmal als subsp. *intermedia* bezeichnet (solche Pflanzen wurden auch im Böhmerwald festgestellt, z. B. bei Nová Hůrka, Arnoštov und Plánička). Die Art kreuzt sich im Gebiet manchmal mit verwandten Seggen, mit Sicherheit wurden hier die Hybriden mit *C. nigra* (*C. ×elytroides*) und *C. buekii* (*C. ×vratislaviensis*) festgestellt. Die Hybriden und besonders fertile Pflanzen mit den Übergangsmerkmalen zu anderen Arten verlangen eine weitere Aufmerksamkeit.

Červený seznam Šumavy/Rote Liste des Böhmerwaldes

LC (Least Concern/Neohrožené/Nicht gefährdet)

Literatura/Literatur



Evropská unie
Evropský fond pro
regionální rozvoj



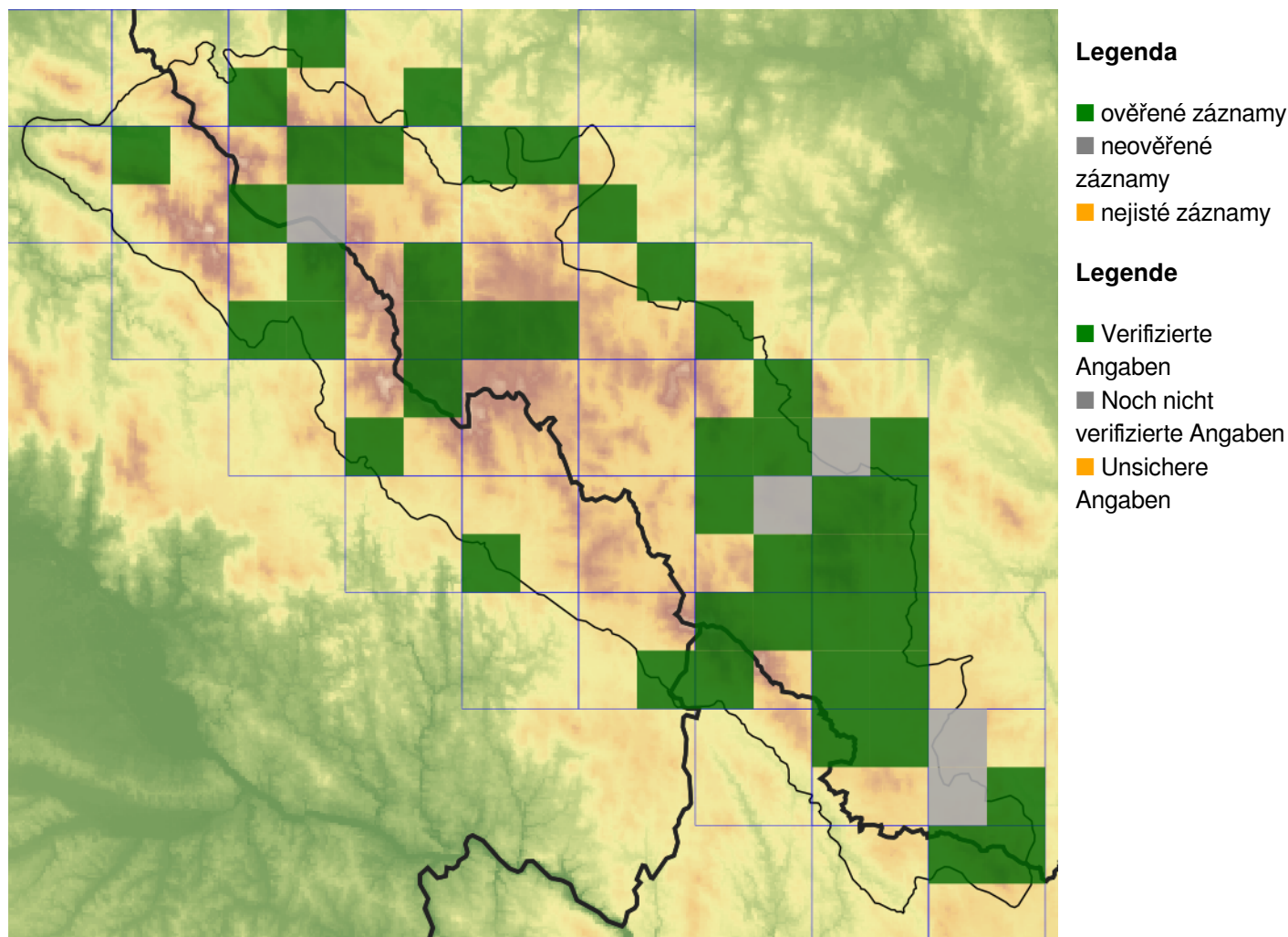
Ziel ETZ | Cíl EÚS
Freistaat Bayern –
Tschechische Republik
Česká republika –
Svobodný stát Bavorsko
2014 – 2020 (INTERREG V)

FLORA DES
BÖHMERWALDES



KVĚTENA
ŠUMAVY

Mapa rozšíření/Erweiterungskarte



© Květena Šumavy/Flora des Böhmerwaldes 21/04/2026

Data o rozšíření rostlin pochází z Databáze české flóry a vegetace ([Pladias](#)), bavorské národní databáze ([AFvB](#)) a nově získaných dat v projektu Květena Šumavy. Data jsou zobrazována v síťové mapě založené na kvadrantech středoevropské mapovací sítě 5 × 3 zeměpisné minuty (ca. 5,5 × 5,9 km).

Die Verbreitungsdaten der Pflanzen stammen aus der Datenbank der Tschechischen Flora und Vegetation ([Pladias](#)), der Datenbank zur Flora von Bayern ([AFvB](#)) und neu erfassten Daten aus dem Projekt Flora des Böhmerwaldes. Angaben zur Verbreitung werden basierend auf dem Kartenraster für Mitteleuropa angegeben, abgeleitet von Quadranten mit 5 × 3 Bogenminuten (ca. 5,5 × 5,9 km).



Evropská unie
Evropský fond pro regionální rozvoj



Ziel ETZ | Cíl EÚS
Freistaat Bayern –
Tschechische Republik
Česká republika –
Svobodný stát Bavorsko
2014 – 2020 (INTERREG V)

FLORA DES
BÖHMERWALDES

KVĚTENA
ŠUMAVY

Fotografie/Fotos



Carex acuta – Libor Ekrť – Černá v Pošumaví.



**Europäische Union
Evropská unie**
Europäischer Fonds für
regionale Entwicklung
Evropský fond pro
regionální rozvoj



Ziel ETZ | Cíl EÚS
Freistaat Bayern –
Tschechische Republik
Česká republika –
Svobodný stát Bavorsko
2014 – 2020 (INTERREG V)


**FLORA DES
BÖHMERWALDES**
**KVĚTENA
ŠUMAVY**



Carex acuta – Jana Janáková – Olšina.



**Europäische Union
Evropská unie**
Europäischer Fonds für
regionale Entwicklung
Evropský fond pro
regionální rozvoj



Ziel ETZ | Cíl EÚS
Freistaat Bayern –
Tschechische Republik
Česká republika –
Svobodný stát Bavorsko
2014 – 2020 (INTERREG V)

FLORA DES
BÖHMERWALDES

KVĚTENA
ŠUMAVY



***Carex acuta* – Alena Vydrová – Olšina.**



**Europäische Union
Evropská unie**
Europäischer Fonds für
regionale Entwicklung
Evropský fond pro
regionální rozvoj



Ziel ETZ | Cíl EÚS
Freistaat Bayern –
Tschechische Republik
Česká republika –
Svobodný stát Bavorsko
2014 – 2020 (INTERREG V)


**FLORA DES
BÖHMERWALDES**



© Alena Vydrová

Carex acuta – Alena Vydrová – Olšina.



**Europäische Union
Evropská unie**
Europäischer Fonds für
regionale Entwicklung
Evropský fond pro
regionální rozvoj



Ziel ETZ | Cíl EÚS
Freistaat Bayern –
Tschechische Republik
Česká republika –
Svobodný stát Bavorsko
2014 – 2020 (INTERREG V)

**FLORA DES
BÖHMERWALDES**

**KVĚTENA
ŠUMAVY**



© Alena Vydrová

Carex acuta – Alena Vydrová – Olšina.



**Europäische Union
Evropská unie**
Europäischer Fonds für
regionale Entwicklung
Evropský fond pro
regionální rozvoj



Ziel ETZ | Cíl EÚS
Freistaat Bayern –
Tschechische Republik
Česká republika –
Svobodný stát Bavorsko
2014 – 2020 (INTERREG V)

**FLORA DES
BÖHMERWALDES**



**KVĚTENA
ŠUMAVY**



© Alena Vydrová

Carex acuta – Alena Vydrová – Olšina.



**Europäische Union
Evropská unie**
Europäischer Fonds für
regionale Entwicklung
Evropský fond pro
regionální rozvoj



Ziel ETZ | Cíl EÚS
Freistaat Bayern –
Tschechische Republik
Česká republika –
Svobodný stát Bavorsko
2014 – 2020 (INTERREG V)

**FLORA DES
BÖHMERWALDES**
**KVĚTENA
ŠUMAVY**



© Alena Vydrová

Carex acuta – Alena Vydrová – Olšina.



**Europäische Union
Evropská unie**
Europäischer Fonds für
regionale Entwicklung
Evropský fond pro
regionální rozvoj



Ziel ETZ | Cíl EÚS
Freistaat Bayern –
Tschechische Republik
Česká republika –
Svobodný stát Bavorsko
2014 – 2020 (INTERREG V)

**FLORA DES
BÖHMERWALDES**
**KVĚTENA
ŠUMAVY**