

Cannabis sativa – konopí seté

Konopí seté je stará kulturní rostlina původem ze Střední Asie. Pěstuje se k technickým a potravinářským účelům, ale také pro psychotropní a léčivé účinky (Chrtek 1988). Na Šumavě byl adventivní výskyt zaznamenán mezi vrcholovými balvany na vrcholu Hraničnicku v Trojmezenské hornatině, kde byla v roce 2020 nalezena jedna zplanělá rostlina na pěši turistické stezce. Zbývající dva údaje z české části pohoří (Žlábek, přírodní rezervace Rašeliniště Kapličky) se vztahují k záměrně vysazeným rostlinám do volné přírody (Pladias 2021, NDOP 2021, J. Janáková in litt. 2021). V bavorské části Šumavy byl druh pozorován v roce 1996 v mapovacím poli 6945b, který zaujímá oblast východně od vesnice Ludwigsthal (BIB 2021). K tomuto záznamu se nepodařilo zjistit další nálezové podrobnosti. Na rakouské straně pohoří údaje o výskytu druhu chybí (ZOBODAT 2021).

Cannabis sativa – Hanf, Kulturhanf

Der Kulturhanf ist eine alte Kulturpflanze mit der Herkunft aus Mittelasien. Er wird zu technischen Zwecken und für die Lebensmittelindustrie, aber auch wegen psychotroper und Heilwirkungen gepflanzt (Chrtek 1988). Im Böhmerwald wurde das adventive Vorkommen zwischen den Gipfelsteinen auf dem Gipfel des Berges Hraničnick im Bergland Trojmezenská hornatina festgestellt, wo eine verwilderte Pflanze im Jahr 2020 am Wanderweg gefunden wurde. Die restlichen zwei Angaben aus dem böhmischen Teil des Gebirges (Žlábek, Naturreservat Moor Kapličky) beziehen sich auf die absichtlich in der freien Natur gepflanzten Pflanzen (Pladias 2021, NDOP 2021, J. Janáková in litt. 2021). Im bayerischen Teil des Böhmerwaldes wurde die Art im Jahr 1996 im Kartierungsfeld 6945b festgestellt, das das Gebiet östlich von Ludwigsthal einnimmt (BIB 2021). Zu dieser Eintragung gelang es nicht weitere Fundeinzelnheiten festzustellen. Auf österreichischer Seite des Böhmerwaldes fehlen die Angaben über das Vorkommen dieser Art (ZOBODAT 2021).

Červený seznam Šumavy/Rote Liste des Böhmerwaldes

NA (Not Applicable/Nevhodné pro hodnocení/Bewertungsungeeignet)

Literatura/Literatur



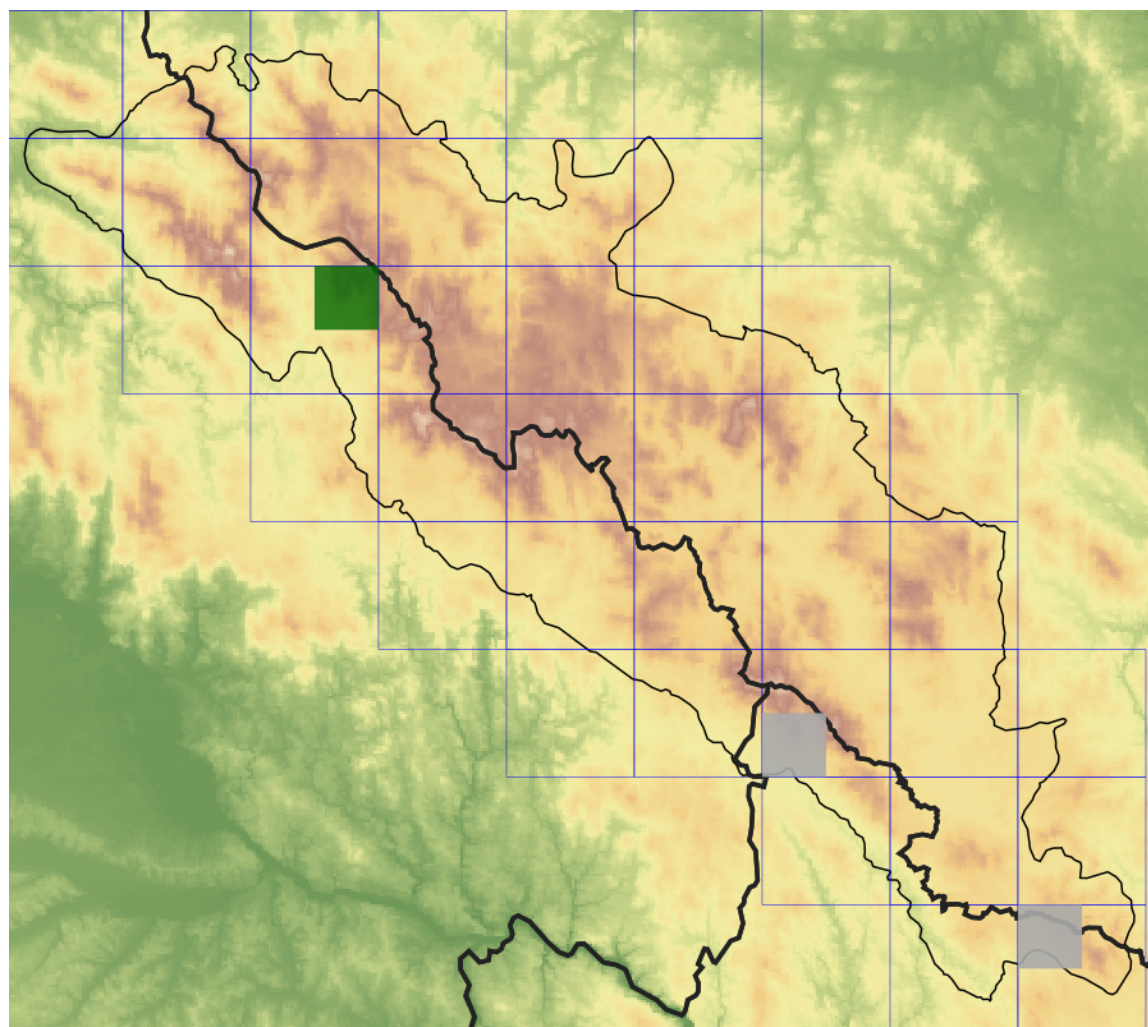
**Europäische Union
Evropská unie**
Europäischer Fonds für
regionale Entwicklung
Evropský fond pro
regionální rozvoj



Ziel ETZ | Cíl EÚS
Freistaat Bayern –
Tschechische Republik
Česká republika –
Svobodný stát Bavorsko
2014 – 2020 (INTERREG V)


**FLORA DES
BÖHMERWALDES**
**KVĚTENA
ŠUMAVY**

Mapa rozšíření/Erweiterungskarte



Legenda

- ověřené záznamy
- neověřené záznamy
- nejisté záznamy

Legende

- Verifizierte Angaben
- Noch nicht verifizierte Angaben
- Unsichere Angaben

© Květena Šumavy/Flora des Böhmerwaldes 17/06/2026

Data o rozšíření rostlin pochází z Databáze české flóry a vegetace ([Pladias](#)), bavorské národní databáze ([AFvB](#)) a nově získaných dat v projektu Květena Šumavy. Data jsou zobrazována v síťové mapě založené na kvadrantech středoevropské mapovací sítě 5 × 3 zeměpisné minuty (ca. 5,5 × 5,9 km).

Die Verbreitungsdaten der Pflanzen stammen aus der Datenbank der Tschechischen Flora und Vegetation ([Pladias](#)), der Datenbank zur Flora von Bayern ([AFvB](#)) und neu erfassten Daten aus dem Projekt Flora des Böhmerwaldes. Angaben zur Verbreitung werden basierend auf dem Kartenraster für Mitteleuropa angegeben, abgeleitet von Quadranten mit 5 × 3 Bogenminuten (ca. 5,5 × 5,9 km).



Evropská unie
Evropský fond pro regionální rozvoj



Ziel ETZ | Cíl EÚS
Freistaat Bayern –
Tschechische Republik
Česká republika –
Svobodný stát Bavorsko
2014 – 2020 (INTERREG V)

FLORA DES
BÖHMERWALDES

KVĚTENA
ŠUMAVY

Fotografie/Fotos



**Europäische Union
Evropská unie**
Europäischer Fonds für
regionale Entwicklung
Evropský fond pro
regionální rozvoj



Ziel ETZ | Cíl EÚS
Freistaat Bayern –
Tschechische Republik
Česká republika –
Svobodný stát Bavorsko
2014 – 2020 (INTERREG V)


FLORA DES
BÖHMERWALDES }
KVĚTENA
ŠUMAVY