

## **Campanula rhomboidalis – zvonek kosníkovitý**

Zvonek kosníkovitý je původní v jihozápadních Alpách, jinde je zavlékán či zplaňuje. Na Šumavě byl zaznamenán na její rakouské části, a to u obcí Schönegg (Šída 1999, herb. Šída) a Haslach an der Mühl (Kraml & Lindbichler 1997). Druh zde byl zaznamenán v trávnicích v okolí obcí. Podobně byl zaznamenán M. Haugem v Bavorsku u obcí Althütte a Klingenbrunn těsně za hranicí vymezeného území (Haug 1993; F. Procházka, M. Haug & J. Kovářiková, VI. 1989, PRC).

Nejvyšší výskyt: 750 m n. m.

## **Campanula rhomboidalis – Rautenblättrige Glockenblume**

Die Rautenblättrige Glockenblume ist ursprünglich in den südwestlichen Alpen, in andere Gebiete wird sie verschleppt oder verwildert. Im Böhmerwald wurde sie in österreichischem Teil festgestellt, und zwar bei den Gemeinden Schönegg (Šída 1999, herb. Šída) und Haslach an der Mühl (Kraml & Lindbichler 1997). Die Pflanzenart wurde hier in Rasen in der Umgebung der beiden Gemeinden festgestellt. Ähnlich wurde sie in Bayern bei den Gemeinden Althütte und Klingenbrunn unmittelbar hinter der Grenze des definierten Gebietes von M. Haug festgestellt (Haug 1993; F. Procházka, M. Haug & J. Kovářiková, VI. 1989, PRC).

Nejvyšší výskyt: 750 m n. m.

## **Červený seznam Šumavy/Rote Liste des Böhmerwaldes**

NA (Not Applicable/Nevhodné pro hodnocení/Bewertungsungeeignet )

## **Literatura/Literatur**

Haug M. (1993) Die Rautenblättrige Glockenblume (Campanula rhomboidalis L.) im Bayerischen Wald. – Der Bayerische Wald 7/1: 3–5.

Kraml P. A. & Lindbichler N. (1997) Kartierungsergebnisse des 7. südböhmisch-oberösterreichischen Botanikertreffens im Böhmerwald. 8. - 14. Juli 1996. – Beitr. Naturk. Oberösterreichs 5: 235–304.



**Europäische Union**  
**Evropská unie**  
Europäischer Fonds für  
regionale Entwicklung  
Evropský fond pro  
regionální rozvoj



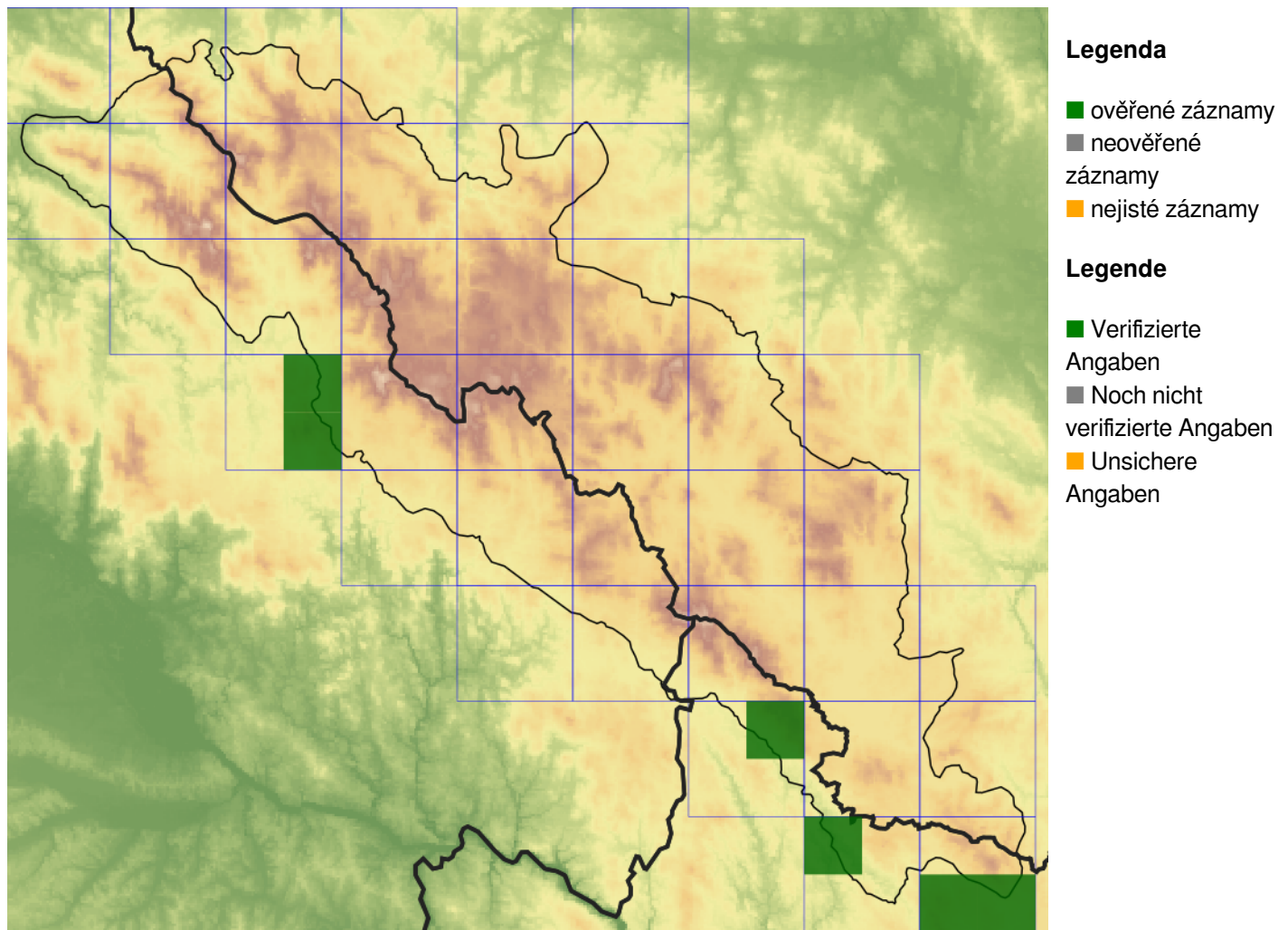
**Ziel ETZ | Cíl EÚS**  
Freistaat Bayern –  
Tschechische Republik  
Česká republika –  
Svobodný stát Bavorsko  
2014 – 2020 (INTERREG V)



FLORA DES  
BÖHMERWALDES

KVĚTENA  
ŠUMAVY

## Mapa rozšíření/Erweiterungskarte



© Květena Šumavy/Flora des Böhmerwaldes 19/06/2026

Data o rozšíření rostlin pochází z Databáze české flóry a vegetace ([Pladias](#)), bavorské národní databáze ([AFvB](#)) a nově získaných dat v projektu Květena Šumavy. Data jsou zobrazována v síťové mapě založené na kvadrantech středoevropské mapovací sítě 5 × 3 zeměpisné minuty (ca. 5,5 × 5,9 km).

Die Verbreitungsdaten der Pflanzen stammen aus der Datenbank der Tschechischen Flora und Vegetation ([Pladias](#)), der Datenbank zur Flora von Bayern ([AFvB](#)) und neu erfassten Daten aus dem Projekt Flora des Böhmerwaldes. Angaben zur Verbreitung werden basierend auf dem Kartenraster für Mitteleuropa angegeben, abgeleitet von Quadranten mit 5 × 3 Bogenminuten (ca. 5,5 × 5,9 km).



**Evropská unie**  
Evropský fond pro regionální rozvoj



**Ziel ETZ | Cíl EÚS**  
Freistaat Bayern –  
Tschechische Republik  
Česká republika –  
Svobodný stát Bavorsko  
2014 – 2020 (INTERREG V)

FLORA DES  
BÖHMERWALDES

KVĚTENA  
ŠUMAVY

## Fotografie/Fotos



**Europäische Union  
Evropská unie**  
Europäischer Fonds für  
regionale Entwicklung  
Evropský fond pro  
regionální rozvoj



**Ziel ETZ | Cíl EÚS**  
Freistaat Bayern –  
Tschechische Republik  
Česká republika –  
Svobodný stát Bavorsko  
2014 – 2020 (INTERREG V)

**FLORA DES  
BÖHMERWALDES**  **KVĚTENA  
ŠUMAVY**