

## ***Agrostis canina* – psineček psí**

Indikátor živinami chudých, kyselých a vodou nasycených stanovišť. Na Šumavě se hojně vyskytuje po celém území, zejména na vlhkých loukách, rašeliništích a mokřadech nejrůznějších typů, ale i ve světlých vlhkých lesích. Často je pouze sterilní a v porostu jsou jeho jemné listy velmi nenápadné.

Nejvyšší výskyt: 1450 m n. m.

## ***Agrostis canina* – Sumpf-Straußgras**

Diese Art ist ein Indikator nährstoffarmer, saurer und wassergesättigter Standorte. Sie kommt im Böhmerwald im ganzen Gebiet vor, besonders auf feuchten Wiesen, in Moorgebieten, Feuchtgebieten verschiedenster Art, aber auch in lichten, feuchten Wäldern. Das Sumpf-Straußgras ist oft nur steril und seine feinen Blätter sind auch als Bestand sehr unauffällig.

Nejvyšší výskyt: 1450 m n. m.

## **Červený seznam Šumavy/Rote Liste des Böhmerwaldes**

LC (Least Concern/Neohrožené/Nicht gefährdet)

## **Literatura/Literatur**



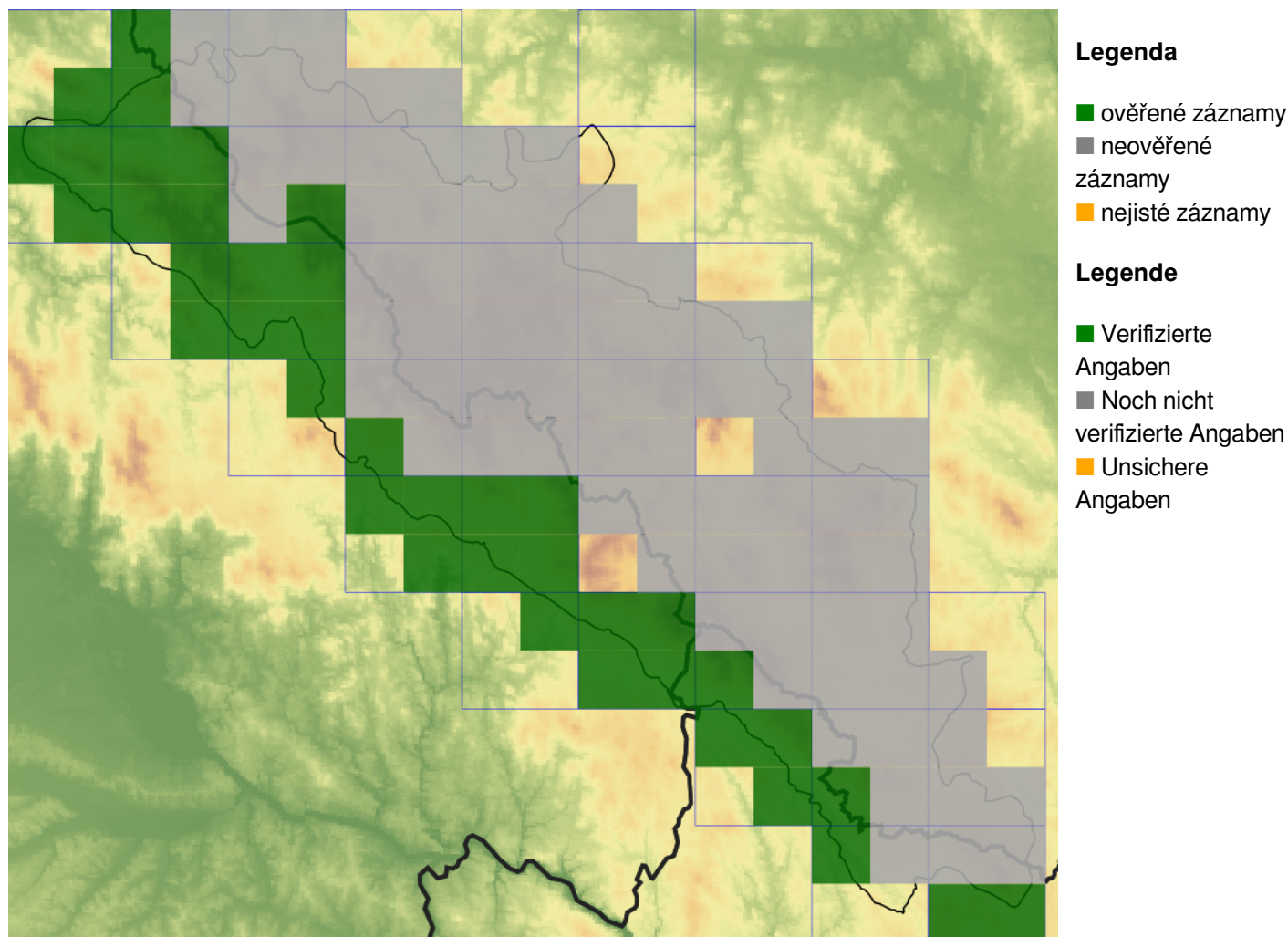
**Europäische Union  
Evropská unie**  
Europäischer Fonds für  
regionale Entwicklung  
Evropský fond pro  
regionální rozvoj



**Ziel ETZ | Cíl EÚS**  
Freistaat Bayern –  
Tschechische Republik  
Česká republika –  
Svobodný stát Bavorsko  
2014 – 2020 (INTERREG V)

  
**FLORA DES  
BÖHMERWALDES**  
**KVĚTENA  
ŠUMAVY**

## Mapa rozšíření/Erweiterungskarte



© Květena Šumavy/Flora des Böhmerwaldes 17/06/2026

Data o rozšíření rostlin pochází z Databáze české flóry a vegetace ([Pladias](#)), bavorské národní databáze ([AFvB](#)) a nově získaných dat v projektu Květena Šumavy. Data jsou zobrazována v síťové mapě založené na kvadrantech středoevropské mapovací sítě 5 × 3 zeměpisné minuty (ca. 5,5 × 5,9 km).

Die Verbreitungsdaten der Pflanzen stammen aus der Datenbank der Tschechischen Flora und Vegetation ([Pladias](#)), der Datenbank zur Flora von Bayern ([AFvB](#)) und neu erfassten Daten aus dem Projekt Flora des Böhmerwaldes. Angaben zur Verbreitung werden basierend auf dem Kartenraster für Mitteleuropa angegeben, abgeleitet von Quadranten mit 5 × 3 Bogenminuten (ca. 5,5 × 5,9 km).

## Fotografie/Fotos



© Milan Štech

*Agrostis canina* – Milan Štech – Horská Kvilda, Stará Huť u Zhůří.



**Europäische Union  
Evropská unie**  
Europäischer Fonds für  
regionale Entwicklung  
Evropský fond pro  
regionální rozvoj



**Ziel ETZ | Cíl EÚS**  
Freistaat Bayern –  
Tschechische Republik  
Česká republika –  
Svobodný stát Bavorsko  
2014 – 2020 (INTERREG V)

FLORA DES  
BÖHMERWALDES



KVĚTENA  
ŠUMAVY



© Milan Štech

***Agrostis canina* – Milan Štech – Horská Kvilda, Stará Huť u Zhůří.**



**Europäische Union  
Evropská unie**  
Europäischer Fonds für  
regionale Entwicklung  
Evropský fond pro  
regionální rozvoj



**Ziel ETZ | Cíl EÚS**  
Freistaat Bayern –  
Tschechische Republik  
Česká republika –  
Svobodný stát Bavorsko  
2014 – 2020 (INTERREG V)

**FLORA DES  
BÖHMERWALDES**  
  
**KVĚTEN A  
ŠUMAVY**