

Crataegus xcalycina – hloh kališný

Hloh kališný je považován za hybridogenní taxon vzniklý interakcí mezi h. obecným (*C. laevigata*) a h. Lidmanovým (*C. lindmanii*). Celkové rozšíření druhu zahrnuje střední Evropu s přesahem do západní a severní Evropy, nicméně je nedostatečně známé (Holub 1992). Ve vymezeném území Šumavy byl zaznamenán pouze na české straně pohoří a podobně jako ostatní tetraploidní zástupci rodu rostoucí na Šumavě vykazuje pouze zanedbatelnou variabilitu ve tvaru listů, plodů i postavení kališních cípů. Byl dokladován a téměř ve všech případech analyzován průtokovým cytometrem na následujících místech: v Horním Pootaví u osady Malý Kozí Hřbet, na Javorníku u Pohorska, v Českokrumlovském Předšumaví na několika místech v okolí Květušina a v Hornovltavské kotlině u Pláničky (leg. M. Lepší et J. Velebil 2021 CB). Z okolí Pláničky a Lipna v Hornovltavské kotlině je udáván i v minulosti (Holub 1992). Vyskytuje se v křovinatých okrajích lesů, remízů, luk, pastvin a cest.

Crataegus xcalycina –

Hloh kališný je považován za hybridogenní taxon vzniklý interakcí mezi h. obecným (*C. laevigata*) a h. Lidmanovým (*C. lindmanii*). Celkové rozšíření druhu zahrnuje střední Evropu s přesahem do západní a severní Evropy, nicméně je nedostatečně známé (Holub 1992). Ve vymezeném území Šumavy byl zaznamenán pouze na české straně pohoří a podobně jako ostatní tetraploidní zástupci rodu rostoucí na Šumavě vykazuje pouze zanedbatelnou variabilitu ve tvaru listů, plodů i postavení kališních cípů. Byl dokladován a téměř ve všech případech analyzován průtokovým cytometrem na následujících místech: v Horním Pootaví u osady Malý Kozí Hřbet, na Javorníku u Pohorska, v Českokrumlovském Předšumaví na několika místech v okolí Květušina a v Hornovltavské kotlině u Pláničky (leg. M. Lepší et J. Velebil 2021 CB). Z okolí Pláničky a Lipna v Hornovltavské kotlině je udáván i v minulosti (Holub 1992). Vyskytuje se v křovinatých okrajích lesů, remízů, luk, pastvin a cest.

Červený seznam Šumavy/Rote Liste des Böhmerwaldes

LC (Least Concern/Neohrožené/Nicht gefährdet)

Literatura/Literatur



Europäische Union
Evropská unie
Europäischer Fonds für
regionale Entwicklung
Evropský fond pro
regionální rozvoj



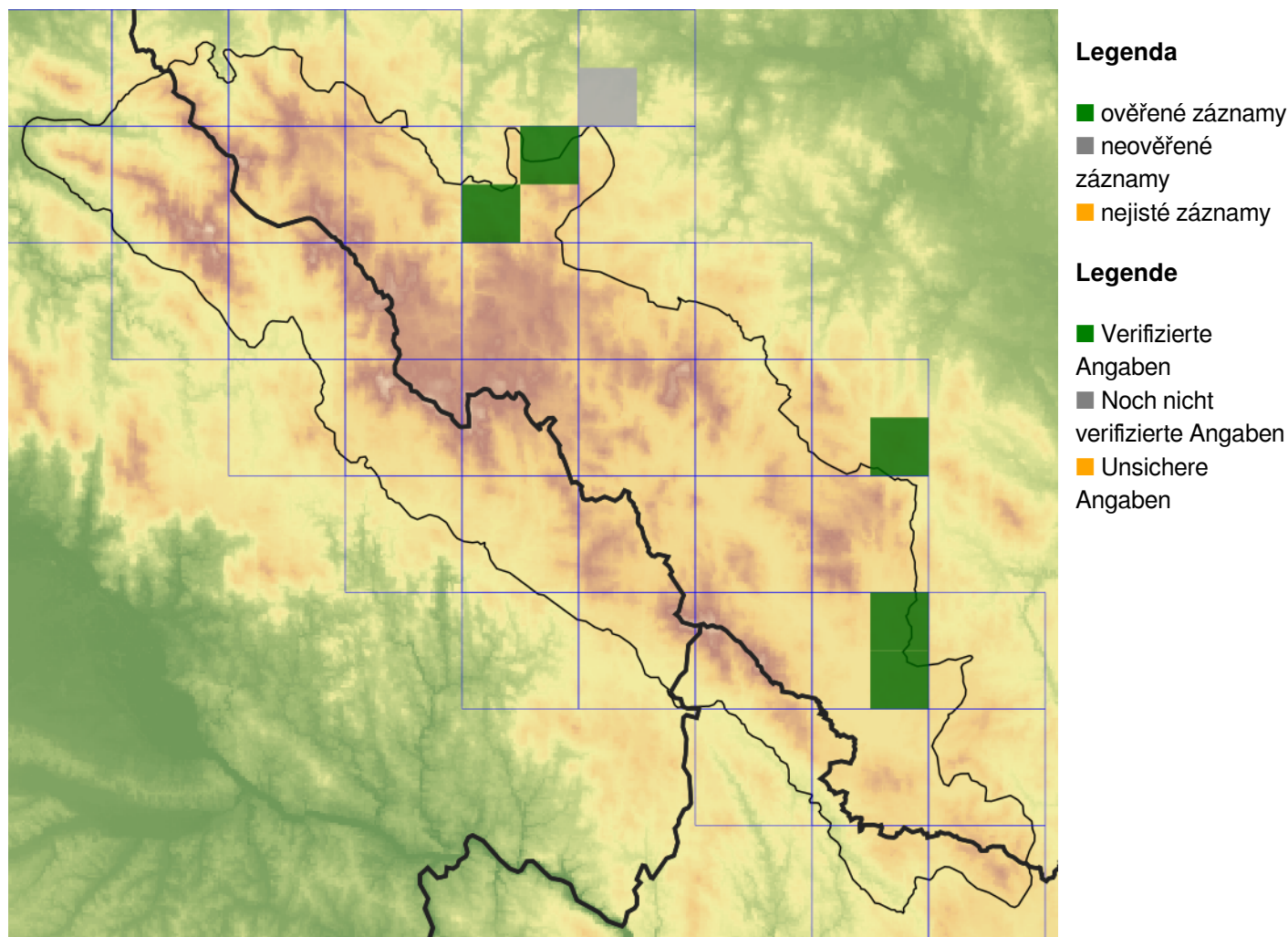
Ziel ETZ | Cíl EÚS
Freistaat Bayern –
Tschechische Republik
Česká republika –
Svobodný stát Bavorsko
2014 – 2020 (INTERREG V)

FLORA DES
BÖHMERWALDES



KVĚTENA
ŠUMAVY

Mapa rozšíření/Erweiterungskarte



© Květena Šumavy/Flora des Böhmerwaldes 21/06/2026

Data o rozšíření rostlin pochází z Databáze české flóry a vegetace ([Pladias](#)), bavorské národní databáze ([AFvB](#)) a nově získaných dat v projektu Květena Šumavy. Data jsou zobrazována v síťové mapě založené na kvadrantech středoevropské mapovací sítě 5 × 3 zeměpisné minuty (ca. 5,5 × 5,9 km).

Die Verbreitungsdaten der Pflanzen stammen aus der Datenbank der Tschechischen Flora und Vegetation ([Pladias](#)), der Datenbank zur Flora von Bayern ([AFvB](#)) und neu erfassten Daten aus dem Projekt Flora des Böhmerwaldes. Angaben zur Verbreitung werden basierend auf dem Kartenraster für Mitteleuropa angegeben, abgeleitet von Quadranten mit 5 × 3 Bogenminuten (ca. 5,5 × 5,9 km).



Evropská unie
Evropský fond pro regionální rozvoj



Ziel ETZ | Cíl EÚS
Freistaat Bayern –
Tschechische Republik
Česká republika –
Svobodný stát Bavorsko
2014 – 2020 (INTERREG V)

FLORA DES
BÖHMERWALDES

KVĚTENA
ŠUMAVY

Fotografie/Fotos



© Martin Lepší

Crataegus xcalycina – Martin Lepší – Strašín.



**Europäische Union
Evropská unie**
Europäischer Fonds für
regionale Entwicklung
Evropský fond pro
regionální rozvoj



Ziel ETZ | Cíl EÚS
Freistaat Bayern –
Tschechische Republik
Česká republika –
Svobodný stát Bavorsko
2014 – 2020 (INTERREG V)


**FLORA DES
BÖHMERWALDES**
**KVĚTENA
ŠUMAVY**



Crataegus xcalycina – Martin Lepší – Strašín.



**Europäische Union
Evropská unie**
Europäischer Fonds für
regionale Entwicklung
Evropský fond pro
regionální rozvoj



Ziel ETZ | Cíl EÚS
Freistaat Bayern –
Tschechische Republik
Česká republika –
Svobodný stát Bavorsko
2014 – 2020 (INTERREG V)

FLORA DES
BÖHMERWALDES

KVĚTEN
ŠUMAVY