

***Populus trichocarpa* – topol chlupatoplodý**

Topol chlupatoplodý se přirozeně vyskytuje na západě Severní Ameriky a patří mezi tzv. balzámové topoly (*Populus* sect. *Tacamahaca*), které jsou taxonomicky komplikovanou skupinou. Na Šumavě je místy vysazován v obcích a kolem silnic. Byl zjištěn na dvou místech u silnice u Nových Hutí (severně a jižně od osady Paseka), u rozvalin domu u Svinných Lad a pod Bučinou u Kvildy (vše M. Lepší et al. 2020–2021, CB). U Bučiny a severně od osady Paseka se zřejmě klonálně šíří do okolí mateřských stromů a vytváří poměrně rozsáhlé polykormony (u Bučiny až 400 m²). Je tedy možné ho označit za nový zplaňující druh v České republice. Další druh ze sekce *Tacamahaca*, topol balsámový (*P. balsamifera*), byl podle Thiema (1906) hojně pěstován v okolí obcí Frauenau a Oberfrauenau. Údaj však pravděpodobně není doložen herbářovým sběrem, nelze proto rozhodnout o správnosti určení; mohlo se jednat i o jiný druh ze skupiny balzámových topolů. Výskyt *P. balsamifera* byl uváděn také z výše zmíněných lokalit u Svinných Lad (Buřková I. in PLADIAS 2020) a Bučiny (Vydrová A. in PLADIAS 2020), kde však na základě revize lokalit bylo určení změněno na *P. trichocarpa*.

***Populus trichocarpa* – Westliche Balsam-Pappel**

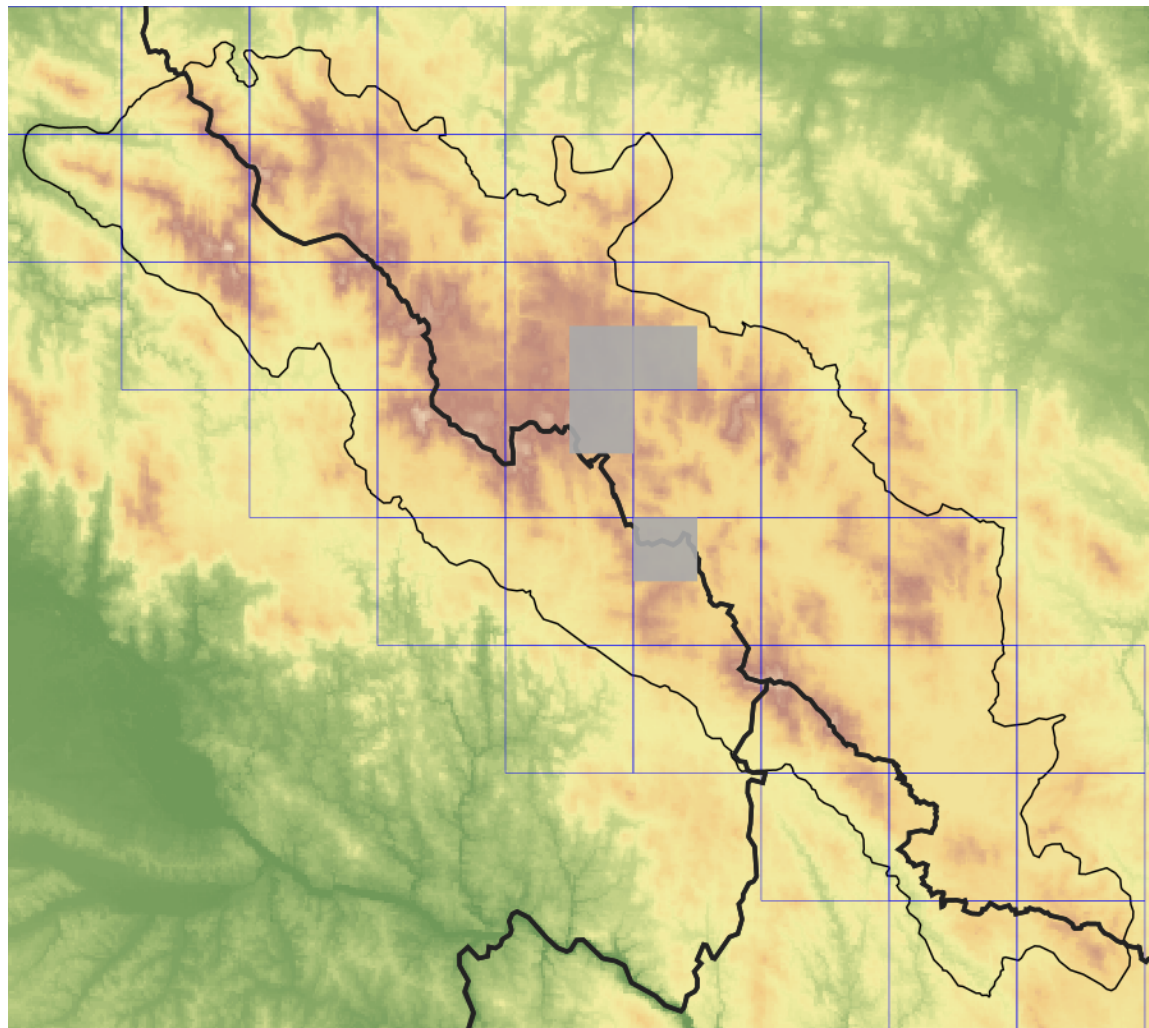
Topol chlupatoplodý se přirozeně vyskytuje na západě Severní Ameriky a patří mezi tzv. balzámové topoly (*Populus* sect. *Tacamahaca*), které jsou taxonomicky komplikovanou skupinou. Na Šumavě je místy vysazován v obcích a kolem silnic. Byl zjištěn na dvou místech u silnice u Nových Hutí (severně a jižně od osady Paseka), u rozvalin domu u Svinných Lad a pod Bučinou u Kvildy (vše M. Lepší et al. 2020–2021, CB). U Bučiny a severně od osady Paseka se zřejmě klonálně šíří do okolí mateřských stromů a vytváří poměrně rozsáhlé polykormony (u Bučiny až 400 m²). Je tedy možné ho označit za nový zplaňující druh v České republice. Další druh ze sekce *Tacamahaca*, topol balsámový (*P. balsamifera*), byl podle Thiema (1906) hojně pěstován v okolí obcí Frauenau a Oberfrauenau. Údaj však pravděpodobně není doložen herbářovým sběrem, nelze proto rozhodnout o správnosti určení; mohlo se jednat i o jiný druh ze skupiny balzámových topolů. Výskyt *P. balsamifera* byl uváděn také z výše zmíněných lokalit u Svinných Lad (Buřková I. in PLADIAS 2020) a Bučiny (Vydrová A. in PLADIAS 2020), kde však na základě revize lokalit bylo určení změněno na *P. trichocarpa*.

Červený seznam Šumavy/Rote Liste des Böhmerwaldes

NA (Not Applicable/Nevhodné pro hodnocení/Bewertungsungeeignet)

Literatura/Literatur

Mapa rozšíření/Erweiterungskarte



Legenda

- ověřené záznamy
- neověřené záznamy
- nejisté záznamy

Legende

- Verifizierte Angaben
- Noch nicht verifizierte Angaben
- Unsichere Angaben

© Květena Šumavy/Flora des Böhmerwaldes 17/06/2026

Data o rozšíření rostlin pochází z Databáze české flóry a vegetace ([Pladias](#)), bavorské národní databáze ([AFvB](#)) a nově získaných dat v projektu Květena Šumavy. Data jsou zobrazována v síťové mapě založené na kvadrantech středoevropské mapovací sítě 5 × 3 zeměpisné minuty (ca. 5,5 × 5,9 km).

Die Verbreitungsdaten der Pflanzen stammen aus der Datenbank der Tschechischen Flora und Vegetation ([Pladias](#)), der Datenbank zur Flora von Bayern ([AFvB](#)) und neu erfassten Daten aus dem Projekt Flora des Böhmerwaldes. Angaben zur Verbreitung werden basierend auf dem Kartenraster für Mitteleuropa angegeben, abgeleitet von Quadranten mit 5 × 3 Bogenminuten (ca. 5,5 × 5,9 km).



Evropská unie
Evropský fond pro regionální rozvoj



Ziel ETZ | Cíl EÚS
Freistaat Bayern –
Tschechische Republik
Česká republika –
Svobodný stát Bavorsko
2014 – 2020 (INTERREG V)

FLORA DES
BÖHMERWALDES

KVĚTENA
ŠUMAVY

Fotografie/Fotos



**Europäische Union
Evropská unie**
Europäischer Fonds für
regionale Entwicklung
Evropský fond pro
regionální rozvoj



Ziel ETZ | Cíl EÚS
Freistaat Bayern –
Tschechische Republik
Česká republika –
Svobodný stát Bavorsko
2014 – 2020 (INTERREG V)

**FLORA DES
BÖHMERWALDES**
**KVĚTENA
ŠUMAVY**