

## **Viola palustris – violka bahenní**

Roste v oceánických a suboceánických oblastech v pásu od severozápadu evropské části Ruska po Španělsko (včetně Skandinávie, Velké Británie, Islandu a jižního Grónska). Jižním Rakouskem a Moravou probíhá jihovýchodní hranice souvislého areálu. Setkáme se s ní na rašeliništích, rašelinných a mokřadních loukách, v mokřadních olšínách a březinách, podmáčených smrčínách a příkopech. Na Šumavě jde o velmi hojný druh rostoucí až do stupně horských smrčín.

## **Viola palustris – Sumpf-Veilchen**

Roste v oceánických a suboceánických oblastech v pásu od severozápadu evropské části Ruska po Španělsko (včetně Skandinávie, Velké Británie, Islandu a jižního Grónska). Jižním Rakouskem a Moravou probíhá jihovýchodní hranice souvislého areálu. Setkáme se s ní na rašeliništích, rašelinných a mokřadních loukách, v mokřadních olšínách a březinách, podmáčených smrčínách a příkopech. Na Šumavě jde o velmi hojný druh rostoucí až do stupně horských smrčín.

## **Červený seznam Šumavy/Rote Liste des Böhmerwaldes**

LC (Least Concern/Neohrožené/Nicht gefährdet)

## **Literatura/Literatur**



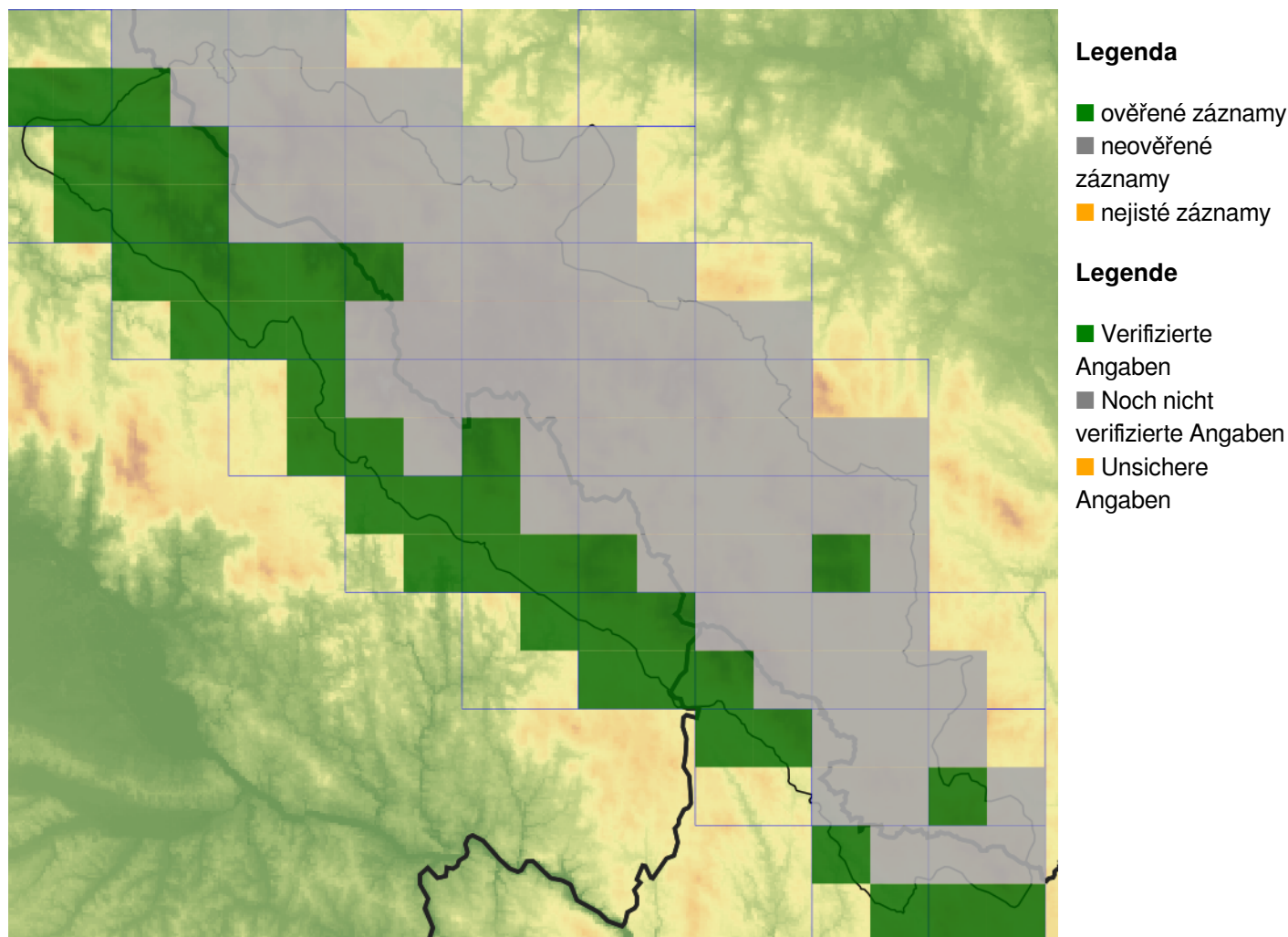
**Europäische Union  
Evropská unie**  
Europäischer Fonds für  
regionale Entwicklung  
Evropský fond pro  
regionální rozvoj



**Ziel ETZ | Cíl EÚS**  
Freistaat Bayern –  
Tschechische Republik  
Česká republika –  
Svobodný stát Bavorsko  
2014 – 2020 (INTERREG V)

  
**FLORA DES  
BÖHMERWALDES**  
**KVĚTENA  
ŠUMAVY**

## Mapa rozšíření/Erweiterungskarte



© Květena Šumavy/Flora des Böhmerwaldes 22/04/2026

Data o rozšíření rostlin pochází z Databáze české flóry a vegetace ([Pladias](#)), bavorské národní databáze ([AFvB](#)) a nově získaných dat v projektu Květena Šumavy. Data jsou zobrazována v síťové mapě založené na kvadrantech středoevropské mapovací sítě 5 × 3 zeměpisné minuty (ca. 5,5 × 5,9 km).

Die Verbreitungsdaten der Pflanzen stammen aus der Datenbank der Tschechischen Flora und Vegetation ([Pladias](#)), der Datenbank zur Flora von Bayern ([AFvB](#)) und neu erfassten Daten aus dem Projekt Flora des Böhmerwaldes. Angaben zur Verbreitung werden basierend auf dem Kartenraster für Mitteleuropa angegeben, abgeleitet von Quadranten mit 5 × 3 Bogenminuten (ca. 5,5 × 5,9 km).



**Evropská unie**  
Evropský fond pro regionální rozvoj



**Ziel ETZ | Cíl EÚS**  
Freistaat Bayern –  
Tschechische Republik  
Česká republika –  
Svobodný stát Bavorsko  
2014 – 2020 (INTERREG V)

FLORA DES  
BÖHMERWALDES

KVĚTENA  
ŠUMAVY

## Fotografie/Fotos



*Viola palustris* – Petr Koutecký – Horní Sněžná.



**Europäische Union  
Evropská unie**  
Europäischer Fonds für  
regionale Entwicklung  
Evropský fond pro  
regionální rozvoj



**Ziel ETZ | Cíl EÚS**  
Freistaat Bayern –  
Tschechische Republik  
Česká republika –  
Svobodný stát Bavorsko  
2014 – 2020 (INTERREG V)

**FLORA DES  
BÖHMERWALDES**  
**KVĚTEN A  
ŠUMAVY**



*Viola palustris* – Milan Štech – Kotlina Valné.



**Europäische Union  
Evropská unie**  
Europäischer Fonds für  
regionale Entwicklung  
Evropský fond pro  
regionální rozvoj



**Ziel ETZ | Cíl EÚS**  
Freistaat Bayern –  
Tschechische Republik  
Česká republika –  
Svobodný stát Bavorsko  
2014 – 2020 (INTERREG V)

**FLORA DES  
BÖHMERWALDES**  
 **KVĚTENA  
ŠUMAVY**



***Viola palustris* – Petr Kouřecký – Včelná pod Boubínem.**



**Europäische Union  
Evropská unie**  
Europäischer Fonds für  
regionale Entwicklung  
Evropský fond pro  
regionální rozvoj



**Ziel ETZ | Cíl EÚS**  
Freistaat Bayern –  
Tschechische Republik  
Česká republika –  
Svobodný stát Bavorsko  
2014 – 2020 (INTERREG V)

**FLORA DES  
BÖHMERWALDES**  
  
**KVĚTENA  
ŠUMAVY**