

***Vicia tetrasperma* – víkev čtyřsemenná**

Původní areál víkve čtyřsemenné zahrnuje Evropu na sever až po jižní Švédsko, na východ zasahuje až na Sibiř po Jenisej. Zavlečená je ve východní Asii, Severní a Jižní Americe, Austrálii a na Novém Zélandu. Druh s roztroušeným výskytem v termofytiku a mezofytiku se v horách vyskytuje pouze vzácně, většinou druhotně. Na Šumavě existují pouze jednotlivé údaje převážně z okrajových částí území z různých antropogenních biotopů, jako jsou okraje cest, parkoviště či železniční stanice. Preferuje čerstvé živinami bohaté půdy kyselé až neutrální reakce.

***Vicia tetrasperma* – Viersamige Wicke**

Původní areál víkve čtyřsemenné zahrnuje Evropu na sever až po jižní Švédsko, na východ zasahuje až na Sibiř po Jenisej. Zavlečená je ve východní Asii, Severní a Jižní Americe, Austrálii a na Novém Zélandu. Druh s roztroušeným výskytem v termofytiku a mezofytiku se v horách vyskytuje pouze vzácně, většinou druhotně. Na Šumavě existují pouze jednotlivé údaje převážně z okrajových částí území z různých antropogenních biotopů, jako jsou okraje cest, parkoviště či železniční stanice. Preferuje čerstvé živinami bohaté půdy kyselé až neutrální reakce.

Červený seznam Šumavy/Rote Liste des Böhmerwaldes

LC (Least Concern/Neohrožené/Nicht gefährdet)

Literatura/Literatur



**Europäische Union
Evropská unie**
Europäischer Fonds für
regionale Entwicklung
Evropský fond pro
regionální rozvoj



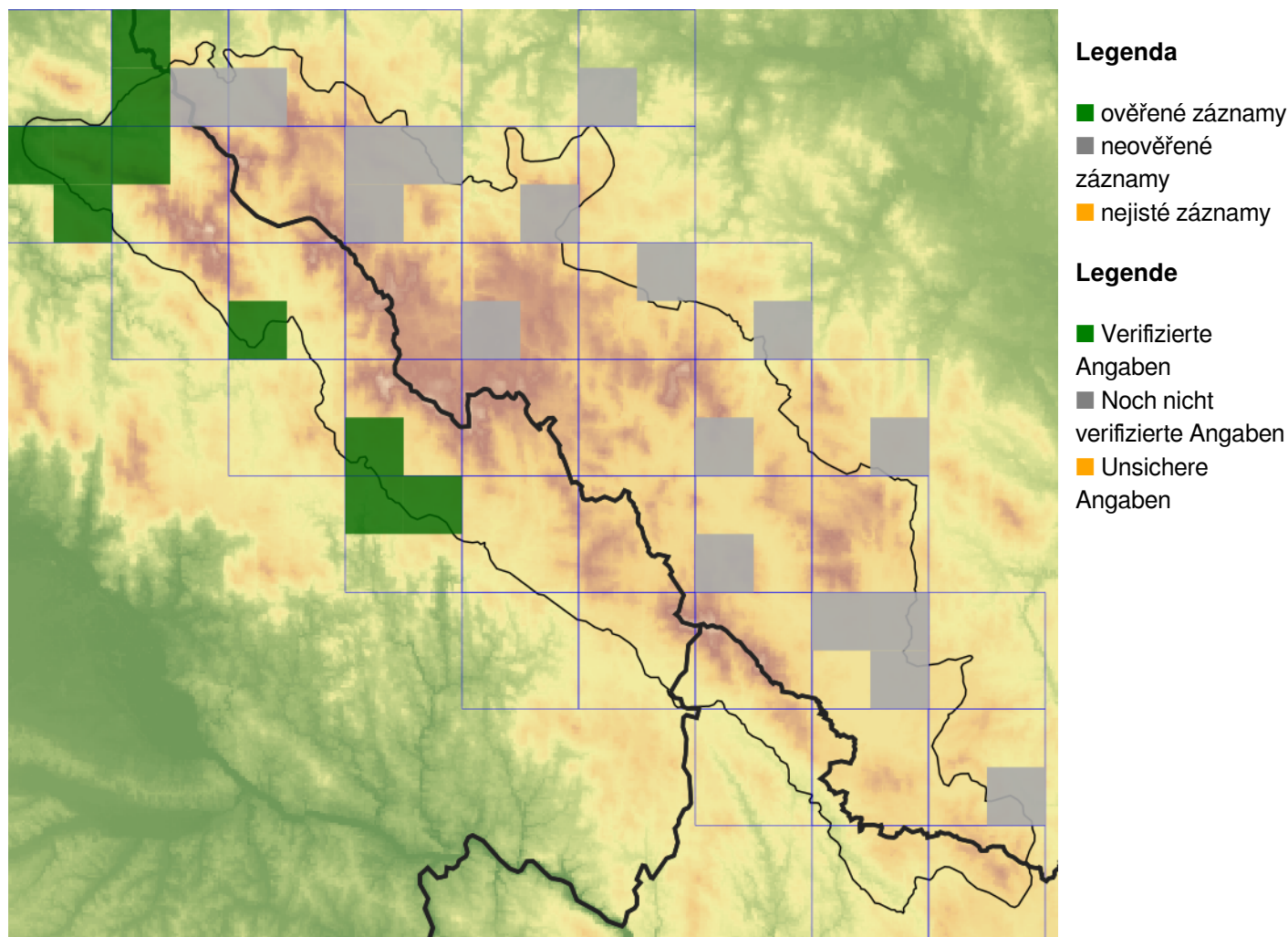
Ziel ETZ | Cíl EÚS
Freistaat Bayern –
Tschechische Republik
Česká republika –
Svobodný stát Bavorsko
2014 – 2020 (INTERREG V)



FLORA DES
BÖHMERWALDES

KVĚTENA
ŠUMAVY

Mapa rozšíření/Erweiterungskarte



© Květena Šumavy/Flora des Böhmerwaldes 21/04/2026

Data o rozšíření rostlin pochází z Databáze české flóry a vegetace ([Pladias](#)), bavorské národní databáze ([AFvB](#)) a nově získaných dat v projektu Květena Šumavy. Data jsou zobrazována v síťové mapě založené na kvadrantech středoevropské mapovací sítě 5 × 3 zeměpisné minuty (ca. 5,5 × 5,9 km).

Die Verbreitungsdaten der Pflanzen stammen aus der Datenbank der Tschechischen Flora und Vegetation ([Pladias](#)), der Datenbank zur Flora von Bayern ([AFvB](#)) und neu erfassten Daten aus dem Projekt Flora des Böhmerwaldes. Angaben zur Verbreitung werden basierend auf dem Kartenraster für Mitteleuropa angegeben, abgeleitet von Quadranten mit 5 × 3 Bogenminuten (ca. 5,5 × 5,9 km).



Evropská unie
Evropský fond pro regionální rozvoj



Ziel ETZ | Cíl EÚS
Freistaat Bayern –
Tschechische Republik
Česká republika –
Svobodný stát Bavorsko
2014 – 2020 (INTERREG V)

FLORA DES
BÖHMERWALDES



KVĚTENA
ŠUMAVY

Fotografie/Fotos



Vicia tetrasperma – Milan Štech – Třístoličník.



**Europäische Union
Evropská unie**
Europäischer Fonds für
regionale Entwicklung
Evropský fond pro
regionální rozvoj



Ziel ETZ | Cíl EÚS
Freistaat Bayern –
Tschechische Republik
Česká republika –
Svobodný stát Bavorsko
2014 – 2020 (INTERREG V)


**FLORA DES
BÖHMERWALDES** **KVĚTEN A
ŠUMAVY**