

## ***Vicia sepium* var. *montana* – vikev plotní chlumní**

Vikev plotní se vyskytuje ve většině Evropy vyjma většiny Pyrenejského poloostrova a severní Skandinávie, na východ zasahuje až do Japonska. Druhotně je rozšířená v celém mírném pásu severní polokoule. Tento druh se značně širokou ekologickou amplitudou je běžný od nížin až po hory. Na Šumavě se vyskytuje hojně v celém území, pouze v nejvyšších polohách je místy vzácnější či chybí. Vyhledává louky, křoviny, světlé lesy a jejich lemy, okraje cest a zahrady. Preferuje čerstvé živinami bohatší půdy mírně kyselé až mírně bazické reakce. Jedná se značně variabilní druh u něhož je rozlišováno větší množství taxonů sporné hodnoty. Šumavské rostliny odpovídají var. *sepium*, z Bavorské strany pohoří je uváděna i var. *montana*.

## ***Vicia sepium* var. *montana* – Östliche Zaun-Wicke**

Vikev plotní se vyskytuje ve většině Evropy vyjma většiny Pyrenejského poloostrova a severní Skandinávie, na východ zasahuje až do Japonska. Druhotně je rozšířená v celém mírném pásu severní polokoule. Tento druh se značně širokou ekologickou amplitudou je běžný od nížin až po hory. Na Šumavě se vyskytuje hojně v celém území, pouze v nejvyšších polohách je místy vzácnější či chybí. Vyhledává louky, křoviny, světlé lesy a jejich lemy, okraje cest a zahrady. Preferuje čerstvé živinami bohatší půdy mírně kyselé až mírně bazické reakce. Jedná se značně variabilní druh u něhož je rozlišováno větší množství taxonů sporné hodnoty. Šumavské rostliny odpovídají var. *sepium*, z Bavorské strany pohoří je uváděna i var. *montana*.

## **Červený seznam Šumavy/Rote Liste des Böhmerwaldes**

DD (Data Deficient/Nedostatečně známé/Ungenügende Datengrundlage)

## **Literatura/Literatur**



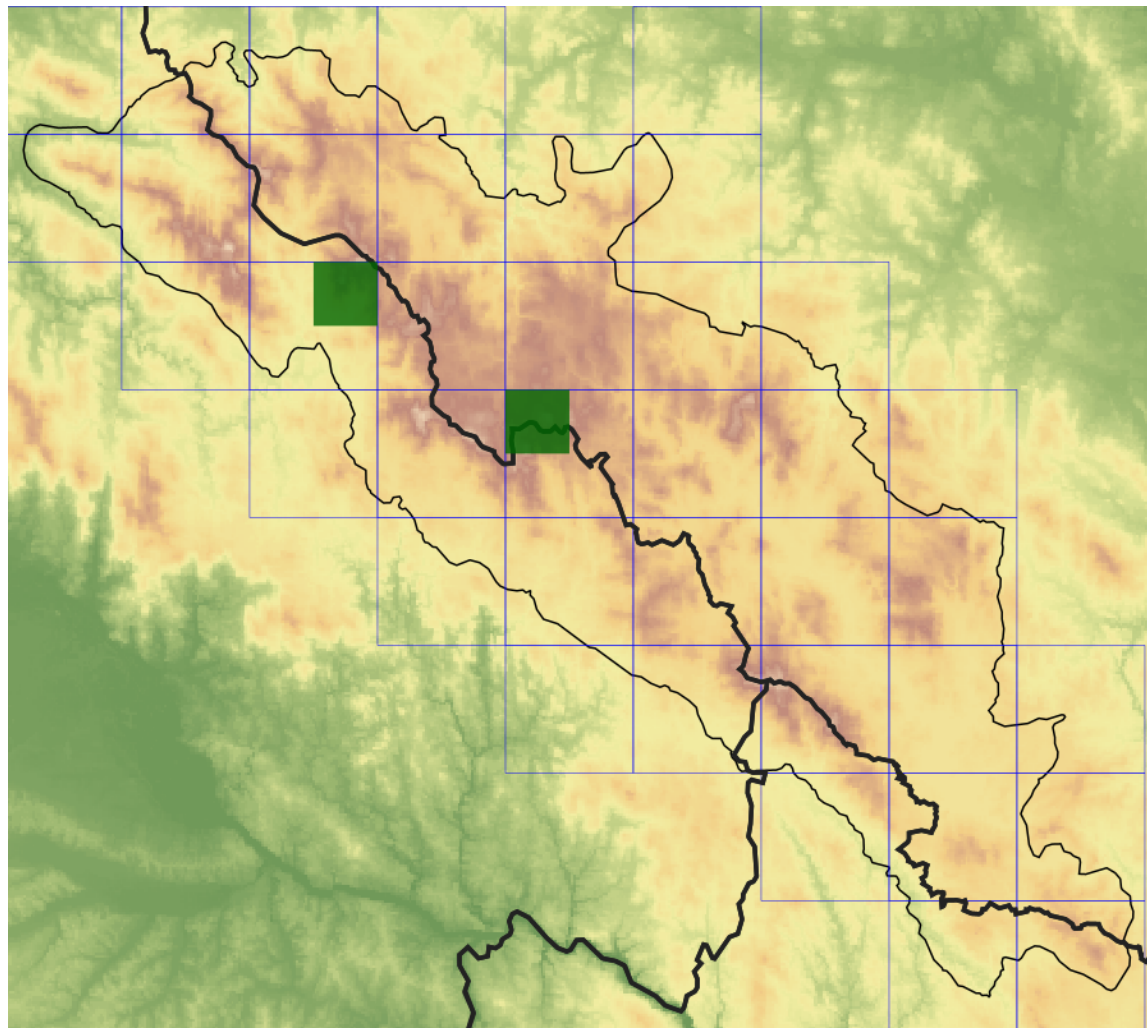
**Europäische Union  
Evropská unie**  
Europäischer Fonds für  
regionale Entwicklung  
Evropský fond pro  
regionální rozvoj



**Ziel ETZ | Cíl EÚS**  
Freistaat Bayern –  
Tschechische Republik  
Česká republika –  
Svobodný stát Bavorsko  
2014 – 2020 (INTERREG V)

 **KVĚTENA  
ŠUMAVY**  
FLORA DES  
BÖHMERWALDES

## Mapa rozšíření/Erweiterungskarte



### Legenda

- ověřené záznamy
- neověřené záznamy
- nejisté záznamy

### Legende

- Verifizierte Angaben
- Noch nicht verifizierte Angaben
- Unsichere Angaben

© Květena Šumavy/Flora des Böhmerwaldes 23/04/2026

Data o rozšíření rostlin pochází z Databáze české flóry a vegetace ([Pladias](#)), bavorské národní databáze ([AFvB](#)) a nově získaných dat v projektu Květena Šumavy. Data jsou zobrazována v síťové mapě založené na kvadrantech středoevropské mapovací sítě 5 × 3 zeměpisné minuty (ca. 5,5 × 5,9 km).

Die Verbreitungsdaten der Pflanzen stammen aus der Datenbank der Tschechischen Flora und Vegetation ([Pladias](#)), der Datenbank zur Flora von Bayern ([AFvB](#)) und neu erfassten Daten aus dem Projekt Flora des Böhmerwaldes. Angaben zur Verbreitung werden basierend auf dem Kartenraster für Mitteleuropa angegeben, abgeleitet von Quadranten mit 5 × 3 Bogenminuten (ca. 5,5 × 5,9 km).



**Evropská unie**  
Evropský fond pro regionální rozvoj



**Ziel ETZ | Cíl EÚS**  
Freistaat Bayern –  
Tschechische Republik  
Česká republika –  
Svobodný stát Bavorsko  
2014 – 2020 (INTERREG V)



## Fotografie/Fotos



**Europäische Union  
Evropská unie**  
Europäischer Fonds für  
regionale Entwicklung  
Evropský fond pro  
regionální rozvoj



**Ziel ETZ | Cíl EÚS**  
Freistaat Bayern –  
Tschechische Republik  
Česká republika –  
Svobodný stát Bavorsko  
2014 – 2020 (INTERREG V)

FLORA DES  
BÖHMERWALDES



KVĚTENA  
ŠUMAVY