

## ***Vicia pisiformis* – vikev hrachovitá**

Vikev hrachovitá se vyskytuje ve střední a východní Evropě, Malé Asii a na Kavkaze. Druh se roztroušeně vyskytuje v termofytiku a mezofytiku. Ze Šumavy existuje pouze jediný věrohodný historický údaj ze smíšeného lesa na levém břehu Otavy mezi Rejštejnem a Čeňkovou Pilou (Procházka a Vaněček 1968). Během terénního průzkumu se údaj nepodařilo ověřit, vzhledem k poměrně blízko ležícím lokalitám na Sušicko-Horažďovicku se výskyt nedá vyloučit. Druh roste v listnatých lesích a jejich lemech, křovinách a na pasekách. Preferuje čerstvé živinami bohatší půdy bohaté na vápník.

Nejvyšší výskyt: 650 m n. m.

## ***Vicia pisiformis* – Erbsen-Wicke**

Vikev hrachovitá se vyskytuje ve střední a východní Evropě, Malé Asii a na Kavkaze. Druh se roztroušeně vyskytuje v termofytiku a mezofytiku. Ze Šumavy existuje pouze jediný věrohodný historický údaj ze smíšeného lesa na levém břehu Otavy mezi Rejštejnem a Čeňkovou Pilou (Procházka a Vaněček 1968). Během terénního průzkumu se údaj nepodařilo ověřit, vzhledem k poměrně blízko ležícím lokalitám na Sušicko-Horažďovicku se výskyt nedá vyloučit. Druh roste v listnatých lesích a jejich lemech, křovinách a na pasekách. Preferuje čerstvé živinami bohatší půdy bohaté na vápník.

Nejvyšší výskyt: 650 m n. m.

## **Červený seznam Šumavy/Rote Liste des Böhmerwaldes**

VU (Vulnerable/Zranitelné/Gefährdet) [D2]

## **Literatura/Literatur**



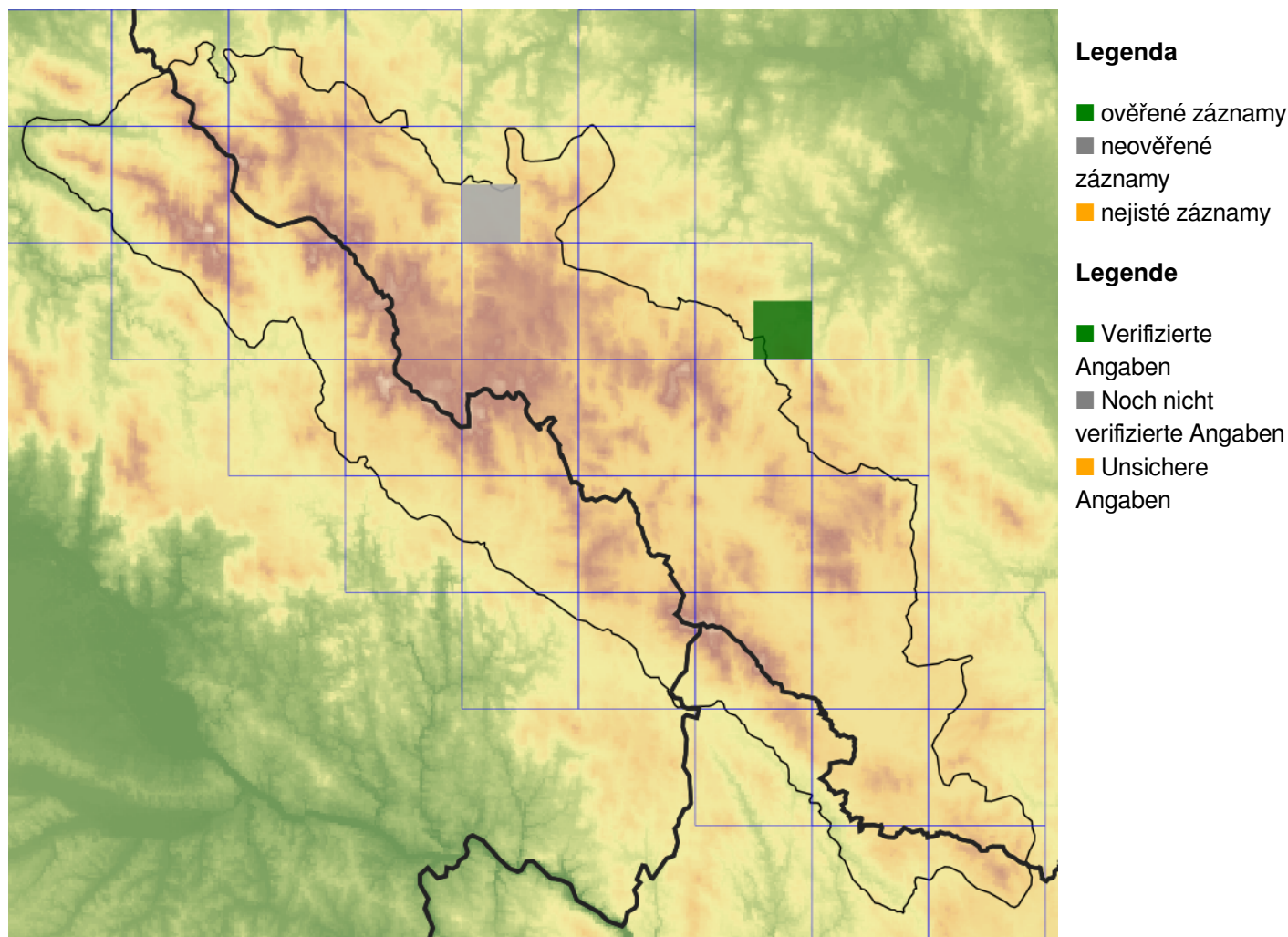
**Europäische Union  
Evropská unie**  
Europäischer Fonds für  
regionale Entwicklung  
Evropský fond pro  
regionální rozvoj



**Ziel ETZ | Cíl EÚS**  
Freistaat Bayern –  
Tschechische Republik  
Česká republika –  
Svobodný stát Bavorsko  
2014 – 2020 (INTERREG V)

  
**FLORA DES  
BÖHMERWALDES** **KVĚTENA  
ŠUMAVY**

## Mapa rozšíření/Erweiterungskarte



© Květena Šumavy/Flora des Böhmerwaldes 22/04/2026

Data o rozšíření rostlin pochází z Databáze české flóry a vegetace ([Pladias](#)), bavorské národní databáze ([AFvB](#)) a nově získaných dat v projektu Květena Šumavy. Data jsou zobrazována v síťové mapě založené na kvadrantech středoevropské mapovací sítě 5 × 3 zeměpisné minuty (ca. 5,5 × 5,9 km).

Die Verbreitungsdaten der Pflanzen stammen aus der Datenbank der Tschechischen Flora und Vegetation ([Pladias](#)), der Datenbank zur Flora von Bayern ([AFvB](#)) und neu erfassten Daten aus dem Projekt Flora des Böhmerwaldes. Angaben zur Verbreitung werden basierend auf dem Kartenraster für Mitteleuropa angegeben, abgeleitet von Quadranten mit 5 × 3 Bogenminuten (ca. 5,5 × 5,9 km).



**Evropská unie**  
Evropský fond pro regionální rozvoj



**Ziel ETZ | Cíl EÚS**  
Freistaat Bayern –  
Tschechische Republik  
Česká republika –  
Svobodný stát Bavorsko  
2014 – 2020 (INTERREG V)

FLORA DES  
BÖHMERWALDES

KVĚTENA  
ŠUMAVY

## Fotografie/Fotos



**Europäische Union  
Evropská unie**  
Europäischer Fonds für  
regionale Entwicklung  
Evropský fond pro  
regionální rozvoj



**Ziel ETZ | Cíl EÚS**  
Freistaat Bayern –  
Tschechische Republik  
Česká republika –  
Svobodný stát Bavorsko  
2014 – 2020 (INTERREG V)

**FLORA DES  
BÖHMERWALDES**  
**KVĚTENA  
ŠUMAVY**