

***Vicia dumetorum* – vikev křovištní**

Nesouvislý areál vikve křovištní sahá od Pyrenejí přes střední Evropu po Bulharsko a Rumunsko, na sever zasahuje do jižního Švédska. Druh má značně nerovnoměrné rozšíření, většina lokalit leží v termofytiku a nižším mezofytiku, do vyšších poloh prakticky nezasahuje. Na Šumavě byla zaznamenána pouze v JV části území na několika lokalitách ve VÚ Boletice (více údajů Grulich a Vydrová, BRNU) a u Horní Plané (Paulič 2008, CB). Roste ve světlých lesích, křovinách, pasekách a okrajích cest. Preferuje čerstvé živinami bohaté půdy mírně kyselé až bazické reakce.

Nejvyšší výskyt: 1000 m n. m.

***Vicia dumetorum* – Hecken-Wicke**

Nesouvislý areál vikve křovištní sahá od Pyrenejí přes střední Evropu po Bulharsko a Rumunsko, na sever zasahuje do jižního Švédska. Druh má značně nerovnoměrné rozšíření, většina lokalit leží v termofytiku a nižším mezofytiku, do vyšších poloh prakticky nezasahuje. Na Šumavě byla zaznamenána pouze v JV části území na několika lokalitách ve VÚ Boletice (více údajů Grulich a Vydrová, BRNU) a u Horní Plané (Paulič 2008, CB). Roste ve světlých lesích, křovinách, pasekách a okrajích cest. Preferuje čerstvé živinami bohaté půdy mírně kyselé až bazické reakce.

Nejvyšší výskyt: 1000 m n. m.

Červený seznam Šumavy/Rote Liste des Böhmerwaldes

VU (Vulnerable/Zranitelné/Gefährdet) [D1]

Literatura/Literatur



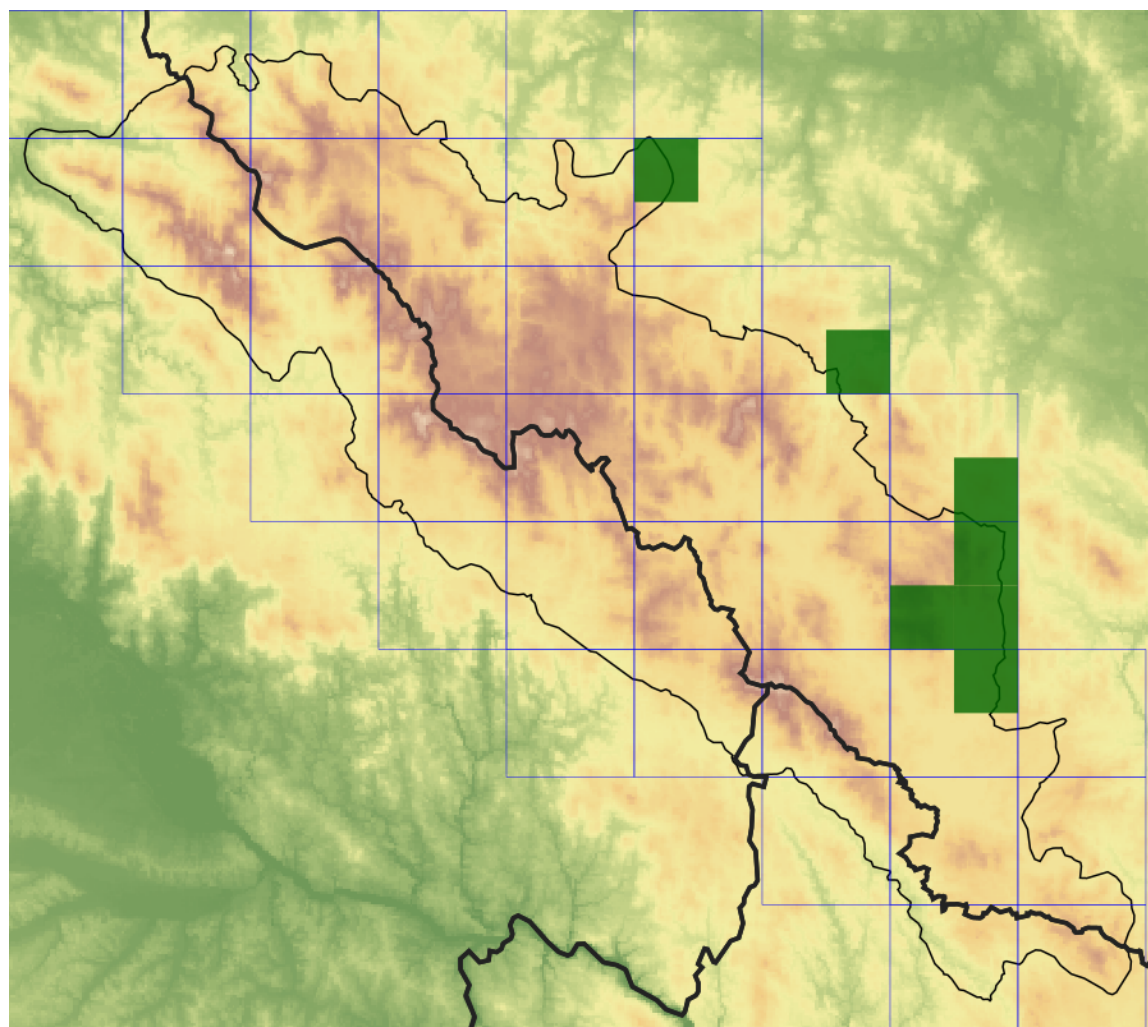
**Europäische Union
Evropská unie**
Europäischer Fonds für
regionale Entwicklung
Evropský fond pro
regionální rozvoj



Ziel ETZ | Cíl EÚS
Freistaat Bayern –
Tschechische Republik
Česká republika –
Svobodný stát Bavorsko
2014 – 2020 (INTERREG V)


**FLORA DES
BÖHMERWALDES**
**KVĚTENA
ŠUMAVY**

Mapa rozšíření/Erweiterungskarte



Legenda

- ověřené záznamy
- neověřené záznamy
- nejisté záznamy

Legende

- Verifizierte Angaben
- Noch nicht verifizierte Angaben
- Unsichere Angaben

© Květena Šumavy/Flora des Böhmerwaldes 17/06/2026

Data o rozšíření rostlin pochází z Databáze české flóry a vegetace ([Pladias](#)), bavorské národní databáze ([AFvB](#)) a nově získaných dat v projektu Květena Šumavy. Data jsou zobrazována v síťové mapě založené na kvadrantech středoevropské mapovací sítě 5 × 3 zeměpisné minuty (ca. 5,5 × 5,9 km).

Die Verbreitungsdaten der Pflanzen stammen aus der Datenbank der Tschechischen Flora und Vegetation ([Pladias](#)), der Datenbank zur Flora von Bayern ([AFvB](#)) und neu erfassten Daten aus dem Projekt Flora des Böhmerwaldes. Angaben zur Verbreitung werden basierend auf dem Kartenraster für Mitteleuropa angegeben, abgeleitet von Quadranten mit 5 × 3 Bogenminuten (ca. 5,5 × 5,9 km).



Evropská unie
Evropský fond pro regionální rozvoj



Ziel ETZ | Cíl EÚS
Freistaat Bayern –
Tschechische Republik
Česká republika –
Svobodný stát Bavorsko
2014 – 2020 (INTERREG V)

FLORA DES
BÖHMERWALDES



KVĚTENA
ŠUMAVY

Fotografie/Fotos



Vicia dumetorum – Alena Vydrová – Olšina.



Europäische Union
Evropská unie
Europäischer Fonds für
regionale Entwicklung
Evropský fond pro
regionální rozvoj



Ziel ETZ | Cíl EÚS
Freistaat Bayern –
Tschechische Republik
Česká republika –
Svobodný stát Bavorsko
2014 – 2020 (INTERREG V)

FLORA DES
BÖHMERWALDES



KVĚTENA
ŠUMAVY



© Alena Vydrová

***Vicia dumetorum* – Alena Vydrová – Olšina.**



**Europäische Union
Evropská unie**
Europäischer Fonds für
regionale Entwicklung
Evropský fond pro
regionální rozvoj



Ziel ETZ | Cíl EÚS
Freistaat Bayern –
Tschechische Republik
Česká republika –
Svobodný stát Bavorsko
2014 – 2020 (INTERREG V)

**FLORA DES
BÖHMERWALDES**

**KVĚTENA
ŠUMAVY**