

***Veratrum album* – kýchavice bílá**

Pochází z hor jižní a střední Evropy od Pyrenejí po Karpaty. Ve studovaném území představuje typický příklad alpské migrace. Přirozeně se vyskytuje v jihovýchodní části území. Z masivu Třístoličnicku existují recentní údaje jen ze strany bavorské a hornorakouské, hojnější je v masivu Smrčiny (na české i hornorakouské straně). Velmi rozsáhlá populace se nachází zejména na okrajích sjezdovky přímo pod vrcholem Smrčiny. U dalších záznamů není jasné, zda se nevztahují ke starším výsadbám: to platí o výskytu o zaniklé osady Žďárek, mezi Křišťanovem a Markovem a možná i u zaniklé obce Mnichovice, jakož i na bavorské straně v kvadrantu 7146b. Kýchavice roste především na lesních prameništích a kolem potůčků. Je-li zastíněna, nepravidelně kvete. Ačkoli jde o jedovatou rostlinu, je velmi často spásána spárkatou zvěří.

***Veratrum album* – Weißer Germer i.w.S.**

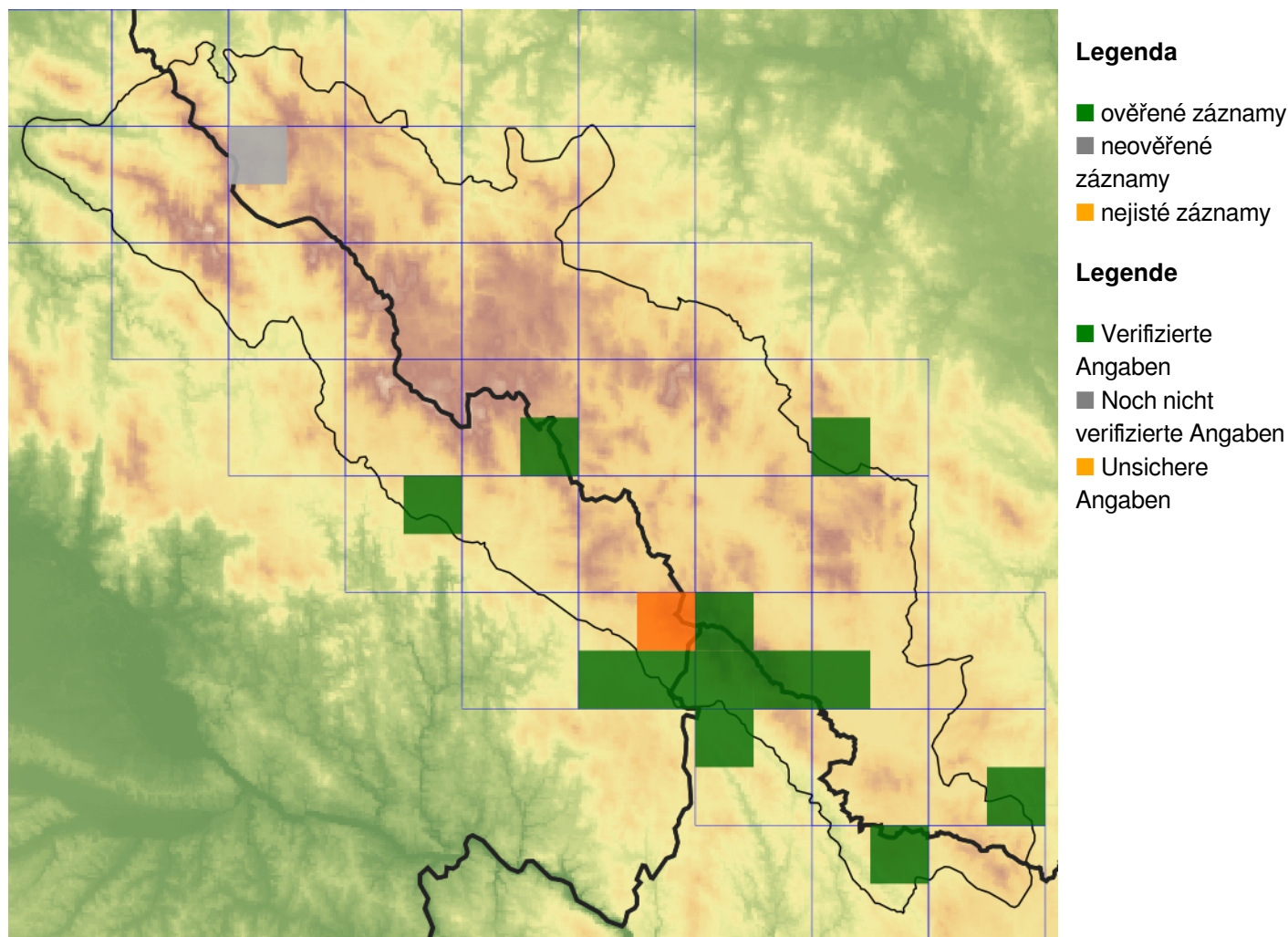
Pochází z hor jižní a střední Evropy od Pyrenejí po Karpaty. Ve studovaném území představuje typický příklad alpské migrace. Přirozeně se vyskytuje v jihovýchodní části území. Z masivu Třístoličnicku existují recentní údaje jen ze strany bavorské a hornorakouské, hojnější je v masivu Smrčiny (na české i hornorakouské straně). Velmi rozsáhlá populace se nachází zejména na okrajích sjezdovky přímo pod vrcholem Smrčiny. U dalších záznamů není jasné, zda se nevztahují ke starším výsadbám: to platí o výskytu o zaniklé osady Žďárek, mezi Křišťanovem a Markovem a možná i u zaniklé obce Mnichovice, jakož i na bavorské straně v kvadrantu 7146b. Kýchavice roste především na lesních prameništích a kolem potůčků. Je-li zastíněna, nepravidelně kvete. Ačkoli jde o jedovatou rostlinu, je velmi často spásána spárkatou zvěří.

Červený seznam Šumavy/Rote Liste des Böhmerwaldes

NT (Near Threatened/Blízké ohrožení/Potenziell gefährdet)

Literatura/Literatur

Mapa rozšíření/Erweiterungskarte



© Květena Šumavy/Flora des Böhmerwaldes 23/04/2026

Data o rozšíření rostlin pochází z Databáze české flóry a vegetace ([Pladias](#)), bavorské národní databáze ([AFvB](#)) a nově získaných dat v projektu Květena Šumavy. Data jsou zobrazována v síťové mapě založené na kvadrantech středoevropské mapovací sítě 5 × 3 zeměpisné minuty (ca. 5,5 × 5,9 km).

Die Verbreitungsdaten der Pflanzen stammen aus der Datenbank der Tschechischen Flora und Vegetation ([Pladias](#)), der Datenbank zur Flora von Bayern ([AFvB](#)) und neu erfassten Daten aus dem Projekt Flora des Böhmerwaldes. Angaben zur Verbreitung werden basierend auf dem Kartenraster für Mitteleuropa angegeben, abgeleitet von Quadranten mit 5 × 3 Bogenminuten (ca. 5,5 × 5,9 km).



Evropská unie
Evropský fond pro regionální rozvoj



Ziel ETZ | Cíl EÚS
Freistaat Bayern –
Tschechische Republik
Česká republika –
Svobodný stát Bavorsko
2014 – 2020 (INTERREG V)

FLORA DES
BÖHMERWALDES

KVĚTENA
ŠUMAVY

Fotografie/Fotos



© Milan Štech

***Veratrum album* – Milan Štech – Smrčina.**



**Europäische Union
Evropská unie**
Europäischer Fonds für
regionale Entwicklung
Evropský fond pro
regionální rozvoj



Ziel ETZ | Cíl EÚS
Freistaat Bayern –
Tschechische Republik
Česká republika –
Svobodný stát Bavorsko
2014 – 2020 (INTERREG V)

**FLORA DES
BÖHMERWALDES**

**KVĚTENA
ŠUMAVY**



© Alena Vydrová

***Veratrum album* – Alena Vydrová – Boletice.**



**Europäische Union
Evropská unie**
Europäischer Fonds für
regionale Entwicklung
Evropský fond pro
regionální rozvoj



Ziel ETZ | Cíl EÚS
Freistaat Bayern –
Tschechische Republik
Česká republika –
Svobodný stát Bavorsko
2014 – 2020 (INTERREG V)

**FLORA DES
BÖHMERWALDES**

**KVĚTENA
ŠUMAVY**



***Veratrum album* – Alena Vydrová – Boletice.**



**Europäische Union
Evropská unie**
Europäischer Fonds für
regionale Entwicklung
Evropský fond pro
regionální rozvoj



Ziel ETZ | Cíl EÚS
Freistaat Bayern –
Tschechische Republik
Česká republika –
Svobodný stát Bavorsko
2014 – 2020 (INTERREG V)

**FLORA DES
BÖHMERWALDES**

**KVĚTENA
ŠUMAVY**



Veratrum album – Milan Štech – Kockendorf.



**Europäische Union
Evropská unie**
Europäischer Fonds für
regionale Entwicklung
Evropský fond pro
regionální rozvoj



Ziel ETZ | Cíl EÚS
Freistaat Bayern –
Tschechische Republik
Česká republika –
Svobodný stát Bavorsko
2014 – 2020 (INTERREG V)

**FLORA DES
BÖHMERWALDES**
 **KVĚTENA
ŠUMAVY**