

## ***Ranunculus peltatus* – lakušník štítnatý**

Lakušník štítnatý se vyskytuje zejména v podhůří a nižších horských polohách, zatímco v nížinách je vzácnější. Roste ve stojatých i tekoucích vodách (kromě kamenitých prudce tekoucích), může se vyskytovat i na náplavech a obnažených dnech rybníků a říčních tůní, kde vytváří specializované terestrické formy. Na Šumavě se vyskytuje zřídka v okrajových částech pohoří na české, bavorské i rakouské straně, na několika místech v Hornovltavské kotlině (okolí rybníka Olšina, vodní nádrž Lipno a tůně v okolí Nové Pece a Želnavy, Volarský potok, naopak neroste v toku Vltavy nad lipenskou přehradou) a vzácně v centrální části pohoří (okolí Kvildy, Horské Kvildy a Knížecích plání, tůň v nivě Křemelné u soutoku se Slatinným potokem). Tento druh se kříží s jinými druhy lakušníků, někteří z těchto kříženců jsou zaznamenáni i na Šumavě (viz kříženci).

## ***Ranunculus peltatus* – Schild-Wasser-Hahnenfuß**

Lakušník štítnatý se vyskytuje zejména v podhůří a nižších horských polohách, zatímco v nížinách je vzácnější. Roste ve stojatých i tekoucích vodách (kromě kamenitých prudce tekoucích), může se vyskytovat i na náplavech a obnažených dnech rybníků a říčních tůní, kde vytváří specializované terestrické formy. Na Šumavě se vyskytuje zřídka v okrajových částech pohoří na české, bavorské i rakouské straně, na několika místech v Hornovltavské kotlině (okolí rybníka Olšina, vodní nádrž Lipno a tůně v okolí Nové Pece a Želnavy, Volarský potok, naopak neroste v toku Vltavy nad lipenskou přehradou) a vzácně v centrální části pohoří (okolí Kvildy, Horské Kvildy a Knížecích plání, tůň v nivě Křemelné u soutoku se Slatinným potokem). Tento druh se kříží s jinými druhy lakušníků, někteří z těchto kříženců jsou zaznamenáni i na Šumavě (viz kříženci).

## **Červený seznam Šumavy/Rote Liste des Böhmerwaldes**

LC (Least Concern/Neohrožené/Nicht gefährdet)

## **Literatura/Literatur**



**Europäische Union  
Evropská unie**  
Europäischer Fonds für  
regionale Entwicklung  
Evropský fond pro  
regionální rozvoj



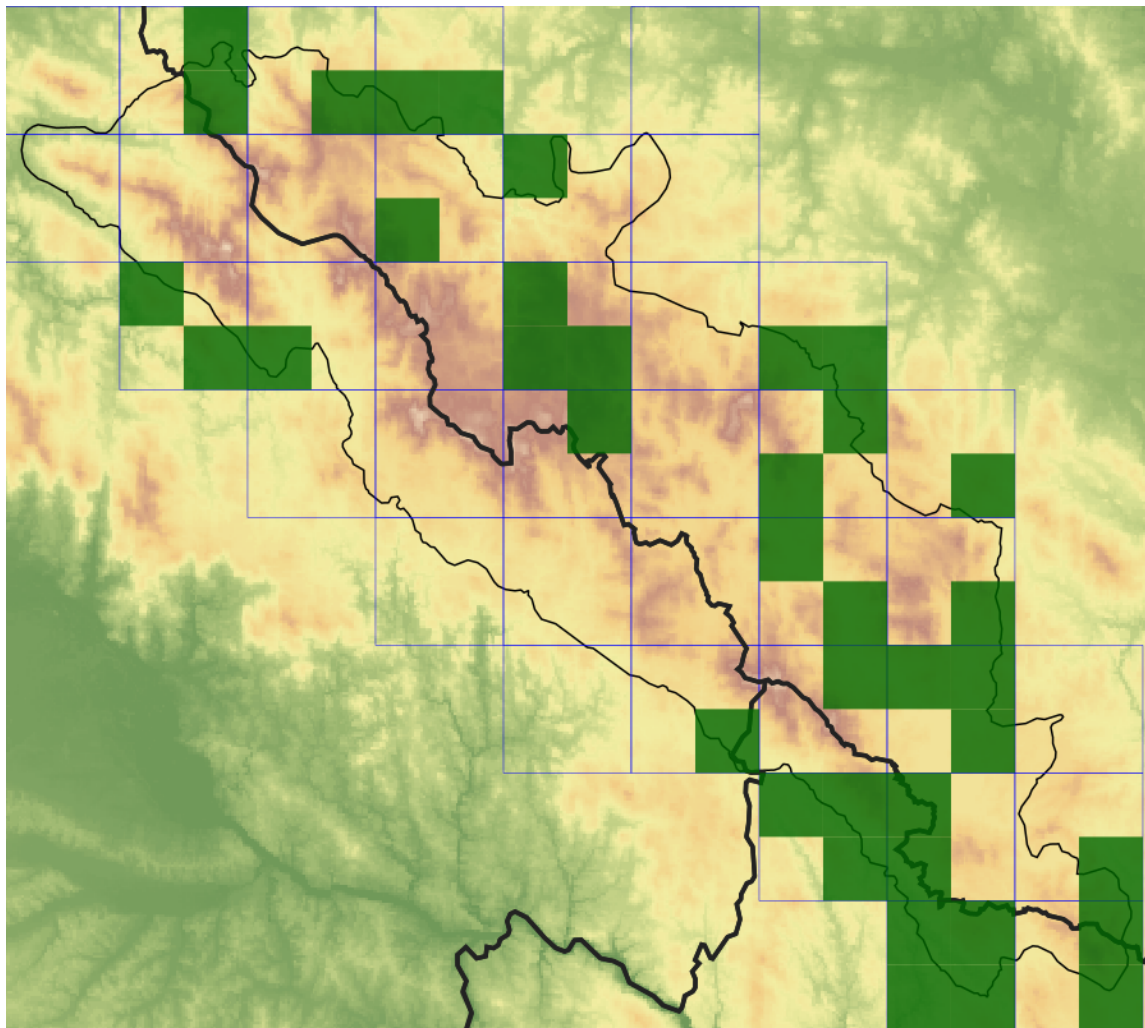
**Ziel ETZ | Cíl EÚS**  
Freistaat Bayern –  
Tschechische Republik  
Česká republika –  
Svobodný stát Bavorsko  
2014 – 2020 (INTERREG V)



FLORA DES  
BÖHMERWALDES

KVĚTENA  
ŠUMAVY

## Mapa rozšíření/Erweiterungskarte



### Legenda

- ověřené záznamy
- neověřené záznamy
- nejisté záznamy

### Legende

- Verifizierte Angaben
- Noch nicht verifizierte Angaben
- Unsichere Angaben

© Květena Šumavy/Flora des Böhmerwaldes 19/06/2026

Data o rozšíření rostlin pochází z Databáze české flóry a vegetace ([Pladias](#)), bavorské národní databáze ([AFvB](#)) a nově získaných dat v projektu Květena Šumavy. Data jsou zobrazována v síťové mapě založené na kvadrantech středoevropské mapovací sítě 5 × 3 zeměpisné minuty (ca. 5,5 × 5,9 km).

Die Verbreitungsdaten der Pflanzen stammen aus der Datenbank der Tschechischen Flora und Vegetation ([Pladias](#)), der Datenbank zur Flora von Bayern ([AFvB](#)) und neu erfassten Daten aus dem Projekt Flora des Böhmerwaldes. Angaben zur Verbreitung werden basierend auf dem Kartenraster für Mitteleuropa angegeben, abgeleitet von Quadranten mit 5 × 3 Bogenminuten (ca. 5,5 × 5,9 km).



**Evropská unie**  
Evropský fond pro regionální rozvoj



**Ziel ETZ | Cíl EÚS**  
Freistaat Bayern –  
Tschechische Republik  
Česká republika –  
Svobodný stát Bavorsko  
2014 – 2020 (INTERREG V)

FLORA DES  
BÖHMERWALDES

KVĚTENA  
ŠUMAVY

## Fotografie/Fotos



*Ranunculus peltatus* – Petr Koutecký – Knížecí Pláně.



**Europäische Union  
Evropská unie**  
Europäischer Fonds für  
regionale Entwicklung  
Evropský fond pro  
regionální rozvoj



**Ziel ETZ | Cíl EÚS**  
Freistaat Bayern –  
Tschechische Republik  
Česká republika –  
Svobodný stát Bavorsko  
2014 – 2020 (INTERREG V)

FLORA DES  
BÖHMERWALDES



KVĚTENA  
ŠUMAVY



© Milan Štech

*Ranunculus peltatus* – Milan Štech – Olšina.



**Europäische Union  
Evropská unie**  
Europäischer Fonds für  
regionale Entwicklung  
Evropský fond pro  
regionální rozvoj



**Ziel ETZ | Cíl EÚS**  
Freistaat Bayern –  
Tschechische Republik  
Česká republika –  
Svobodný stát Bavorsko  
2014 – 2020 (INTERREG V)

FLORA DES  
BÖHMERWALDES

KVĚTENA  
ŠUMAVY