

***Vaccinium microcarpum* – klikva maloplodá**

Klikva maloplodá je drobný plazivý keřík, který roste na bezlesých rašeliništích, v rámci jejich mikroreliefu pak nejčastěji na vyvýšených místech (tzv. bultech), zatímco vlhčím prohlubním a rašelinným jezírkům se vyhýbá. Na Šumavě má více lokalit na vrchovištích (tzv. slatích) v centrální části pohoří v Čechách, zatímco na bavorské straně je známa jediná lokalita (Zwieselter Filz, Diewald et al. 2020). Další skupina lokalit je na vrchovištích ve Vltavském luhu, od Stráženské slati (Splavské rašeliniště) a Malé nivy po rašeliniště u Záhvozdí, s pravděpodobně nejbohatší šumavskou populací na Mrtvém luhu. Vzácně se vyskytuje i na některých menších rašeliništích, kde vytváří chudé populace na ploše několika metrů čtverečních – např. Stará jímka u Prášil, rašeliniště v sedle pod Kopkou v masivu Smrčiny, Rakouská louka ve vrcholové části Plechého a rašeliniště Auerl na jeho jižním hřebenu na rakouské straně. Další údaje z rakouské části Šumavy vyžadují ověření, protože tento druh lze snadno zaměnit za drobnolisté jedince hojnější klikvy bahenní (*Vaccinium oxycoccos*).

***Vaccinium microcarpum* – Kleinfrüchtige Moosbeere**

Klikva maloplodá je drobný plazivý keřík, který roste na bezlesých rašeliništích, v rámci jejich mikroreliefu pak nejčastěji na vyvýšených místech (tzv. bultech), zatímco vlhčím prohlubním a rašelinným jezírkům se vyhýbá. Na Šumavě má více lokalit na vrchovištích (tzv. slatích) v centrální části pohoří v Čechách, zatímco na bavorské straně je známa jediná lokalita (Zwieselter Filz, Diewald et al. 2020). Další skupina lokalit je na vrchovištích ve Vltavském luhu, od Stráženské slati (Splavské rašeliniště) a Malé nivy po rašeliniště u Záhvozdí, s pravděpodobně nejbohatší šumavskou populací na Mrtvém luhu. Vzácně se vyskytuje i na některých menších rašeliništích, kde vytváří chudé populace na ploše několika metrů čtverečních – např. Stará jímka u Prášil, rašeliniště v sedle pod Kopkou v masivu Smrčiny, Rakouská louka ve vrcholové části Plechého a rašeliniště Auerl na jeho jižním hřebenu na rakouské straně. Další údaje z rakouské části Šumavy vyžadují ověření, protože tento druh lze snadno zaměnit za drobnolisté jedince hojnější klikvy bahenní (*Vaccinium oxycoccos*).

Červený seznam Šumavy/Rote Liste des Böhmerwaldes

VU (Vulnerable/Zranitelné/Gefährdet) [C2a(i)]

Literatura/Literatur



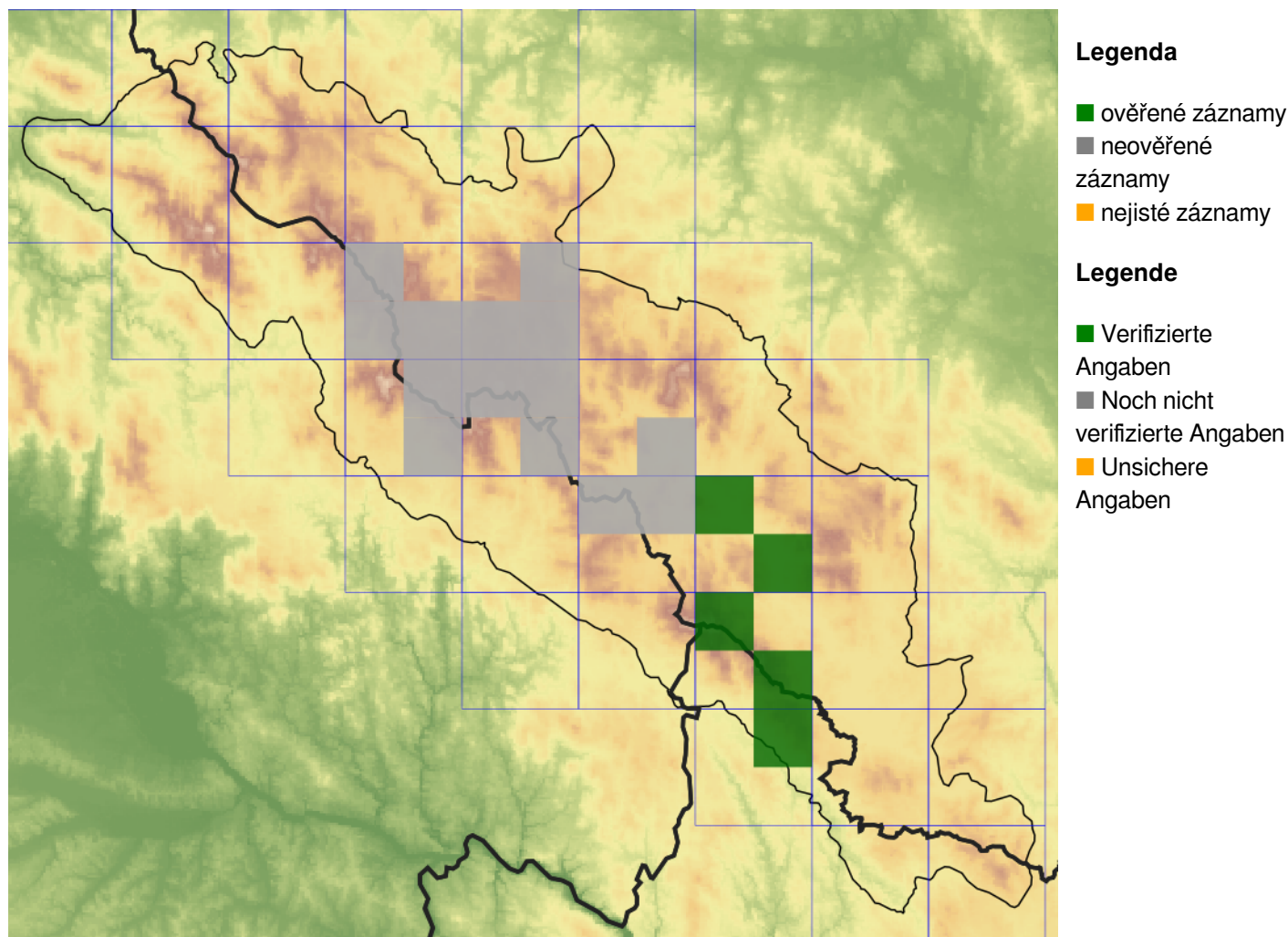
**Europäische Union
Evropská unie**
Europäischer Fonds für
regionale Entwicklung
Evropský fond pro
regionální rozvoj



Ziel ETZ | Cíl EÚS
Freistaat Bayern –
Tschechische Republik
Česká republika –
Svobodný stát Bavorsko
2014 – 2020 (INTERREG V)


**FLORA DES
BÖHMERWALDES** **KVĚTENA
ŠUMAVY**

Mapa rozšíření/Erweiterungskarte



© Květena Šumavy/Flora des Böhmerwaldes 20/06/2026

Data o rozšíření rostlin pochází z Databáze české flóry a vegetace ([Pladias](#)), bavorské národní databáze ([AFvB](#)) a nově získaných dat v projektu Květena Šumavy. Data jsou zobrazována v síťové mapě založené na kvadrantech středoevropské mapovací sítě 5 × 3 zeměpisné minuty (ca. 5,5 × 5,9 km).

Die Verbreitungsdaten der Pflanzen stammen aus der Datenbank der Tschechischen Flora und Vegetation ([Pladias](#)), der Datenbank zur Flora von Bayern ([AFvB](#)) und neu erfassten Daten aus dem Projekt Flora des Böhmerwaldes. Angaben zur Verbreitung werden basierend auf dem Kartenraster für Mitteleuropa angegeben, abgeleitet von Quadranten mit 5 × 3 Bogenminuten (ca. 5,5 × 5,9 km).



Evropská unie
Evropský fond pro regionální rozvoj



Ziel ETZ | Cíl EÚS
Freistaat Bayern –
Tschechische Republik
Česká republika –
Svobodný stát Bavorsko
2014 – 2020 (INTERREG V)

FLORA DES
BÖHMERWALDES



KVĚTENA
ŠUMAVY

Fotografie/Fotos



Vaccinium microcarpum – Petr Kouček – Mrtvý luh.



**Europäische Union
Evropská unie**
Europäischer Fonds für
regionale Entwicklung
Evropský fond pro
regionální rozvoj



Ziel ETZ | Cíl EÚS
Freistaat Bayern –
Tschechische Republik
Česká republika –
Svobodný stát Bavorsko
2014 – 2020 (INTERREG V)

**FLORA DES
BÖHMERWALDES**
**KVĚTENA
ŠUMAVY**



© Petr Kouček

Vaccinium microcarpum – Petr Kouček – Plechý, Rakouská louka.



Europská unie
Evropská unie
Europäischer Fonds für
regionale Entwicklung
Evropský fond pro
regionální rozvoj



Ziel ETZ | Cíl EÚS
Freistaat Bayern –
Tschechische Republik
Česká republika –
Svobodný stát Bavorsko
2014 – 2020 (INTERREG V)

FLORA DES
BÖHMERWALDES



KVĚTENA
ŠUMAVY



© Milan Štech

Vaccinium microcarpum – Milan Štech – Žďárcká slat.



**Europäische Union
Evropská unie**
Europäischer Fonds für
regionale Entwicklung
Evropský fond pro
regionální rozvoj



Ziel ETZ | Cíl EÚS
Freistaat Bayern –
Tschechische Republik
Česká republika –
Svobodný stát Bavorsko
2014 – 2020 (INTERREG V)

**FLORA DES
BÖHMERWALDES**
**KVĚTEN
ŠUMAVY**



Vaccinium microcarpum – Milan Štech – Žďárská sláť.



Europská unie
Evropská unie
Europäischer Fonds für
regionale Entwicklung
Evropský fond pro
regionální rozvoj



Ziel ETZ | Cíl EÚS
Freistaat Bayern –
Tschechische Republik
Česká republika –
Svobodný stát Bavorsko
2014 – 2020 (INTERREG V)

FLORA DES
BÖHMERWALDES



KVĚTENA
ŠUMAVY



© Milan Štech

Vaccinium microcarpum – Milan Štech – Žďárcká slat.



**Europäische Union
Evropská unie**
Europäischer Fonds für
regionale Entwicklung
Evropský fond pro
regionální rozvoj



Ziel ETZ | Cíl EÚS
Freistaat Bayern –
Tschechische Republik
Česká republika –
Svobodný stát Bavorsko
2014 – 2020 (INTERREG V)

FLORA DES
BÖHMERWALDES

KVĚTENA
ŠUMAVY