

## ***Utricularia intermedia* – bublinatka prostřední**

Bublinatka prostřední je druhem mělkých tůněk (tzv. šlenků) v rašeliništích a v mělké vodě na rašelinných okrajích rybníků mezi trsy ostřic a trav. Má vyvinuté dva typy prýtů – zelené horizontální, rostoucí na vodní hladině nebo na povrchu substrátu, a nezelené, na kterých jsou umístěny lapací měchýřky a které rostou směrem dolů do vody nebo bahnitého substrátu. Vyskytuje se v živinami chudých nebo mírně bohatých (oligotrofních až mezotrofních) vodách s mírně kyselou, neutrální nebo slabě alkalickou reakcí – nejčastěji v tzv. přechodových rašeliništích nebo mírně vápnatých slatiništích, naopak neroste v prostředí velmi kyselých vrchovišť, které jsou na Šumavě nejrozšířenějším typem rašelinišť. Na Šumavě se vyskytuje pouze v Bavorsku v prameništi u Siebenellen. Druh byl na této lokalitě objeven až v roce 2012 (Dachs & Diewald in Diewald 2017). Pravděpodobně byl zavlečen vodním ptactvem, protože dříve zde nebyl znám, nyní zde tvoří rozsáhlé porosty.

## ***Utricularia intermedia* – Mittlerer Wasserschlauch**

Der Mittlere Wasserschlauch ist eine Pflanzenart seichter Tümpel (der sog. Schlenken) in Mooregebieten und flachem Wasser an torfigen Teichrändern zwischen Seggen- und Grashorsten. Er bildet zwei verschiedene Typen von Trieben aus – horizontale grüne, die an der Wasseroberfläche oder dem Substrat aufliegend wachsen, und nicht grüne, an denen sich Fangblasen befinden und die ins Wasser oder schlammiges Substrat hineinwachsen. Er kommt in nährstoffarmen oder mäßig nährstoffreichen (oligotrophen bis mesotrophen) Gewässern mit mäßig saurer, neutraler oder leicht alkalischer Reaktion vor – am häufigsten in den sog. Übergangsmooren oder mäßig kalkhaltigen Mooren, im Gegensatz dazu wächst er nicht in sehr sauren Hochmooren, die den meistverbreiteten Moortyp im Böhmerwald darstellen. Im Böhmerwald kommt er nur in Bayern in einem Quellmoor bei Siebenellen vor. Die Art wurde dort erst 2012 entdeckt (Dachs & Diewald in Diewald 2017). Sie wurde vermutlich durch Wasservogel eingeschleppt, da sie vorher an diesem Wuchsort nicht beobachtet wurde. Mittlerweile handelt es sich um ausgedehnte Bestände.

## **Červený seznam Šumavy/Rote Liste des Böhmerwaldes**

### **Literatura/Literatur**

Diewald W. (ed.) (2017) Kurzmitteilungen Botanik III. – Der Bayerische Wald 30: 5–6.



**Europäische Union  
Evropská unie**  
Europäischer Fonds für  
regionale Entwicklung  
Evropský fond pro  
regionální rozvoj



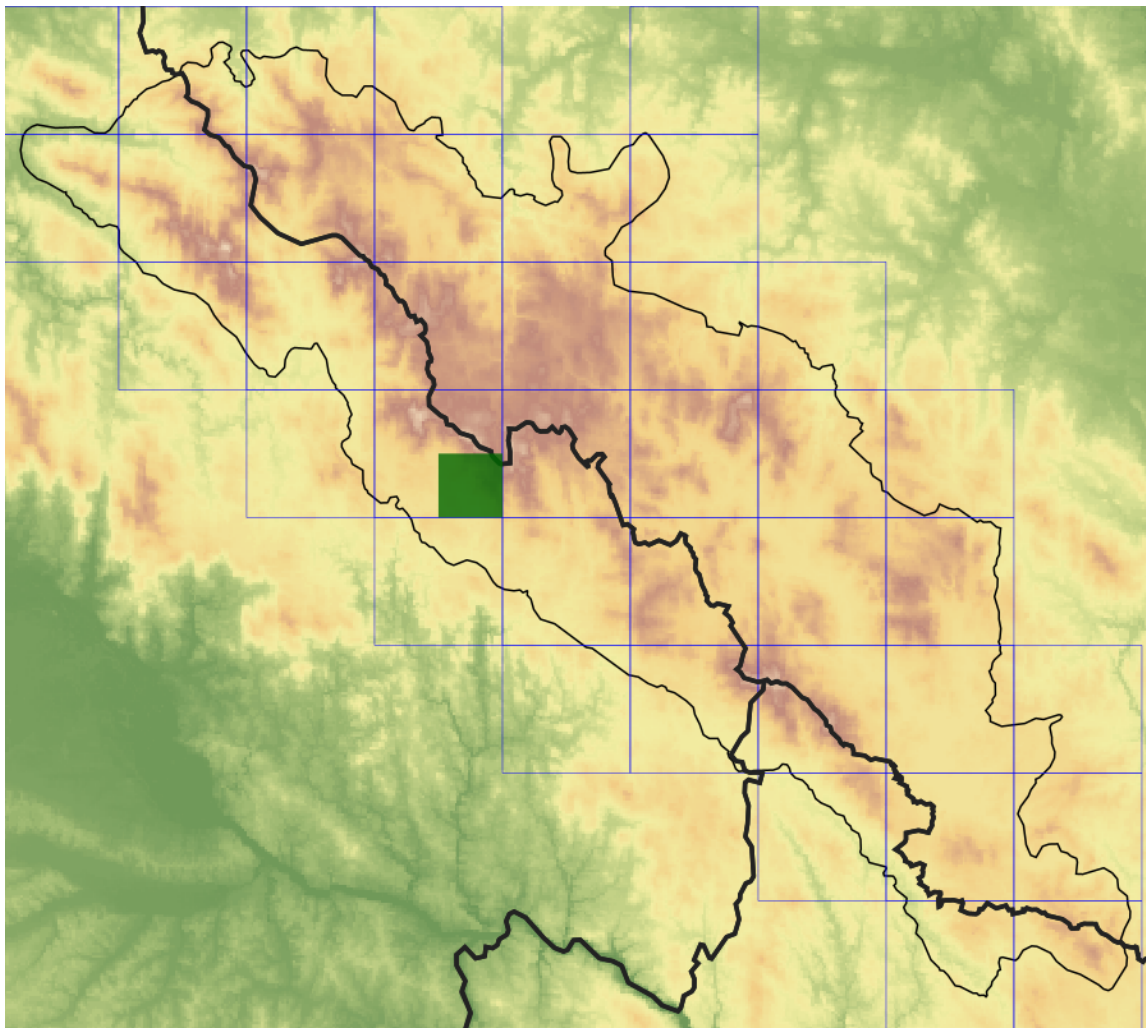
**Ziel ETZ | Cíl EÚS**  
Freistaat Bayern –  
Tschechische Republik  
Česká republika –  
Svobodný stát Bavorsko  
2014 – 2020 (INTERREG V)



FLORA DES  
BÖHMERWALDES

KVĚTENA  
ŠUMAVY

## Mapa rozšíření/Erweiterungskarte



### Legenda

- ověřené záznamy
- neověřené záznamy
- nejisté záznamy

### Legende

- Verifizierte Angaben
- Noch nicht verifizierte Angaben
- Unsichere Angaben

© Květena Šumavy/Flora des Böhmerwaldes 17/06/2026

Data o rozšíření rostlin pochází z Databáze české flóry a vegetace ([Pladias](#)), bavorské národní databáze ([AFvB](#)) a nově získaných dat v projektu Květena Šumavy. Data jsou zobrazována v síťové mapě založené na kvadrantech středoevropské mapovací sítě 5 × 3 zeměpisné minuty (ca. 5,5 × 5,9 km).

Die Verbreitungsdaten der Pflanzen stammen aus der Datenbank der Tschechischen Flora und Vegetation ([Pladias](#)), der Datenbank zur Flora von Bayern ([AFvB](#)) und neu erfassten Daten aus dem Projekt Flora des Böhmerwaldes. Angaben zur Verbreitung werden basierend auf dem Kartenraster für Mitteleuropa angegeben, abgeleitet von Quadranten mit 5 × 3 Bogenminuten (ca. 5,5 × 5,9 km).



**Evropská unie**  
Evropský fond pro regionální rozvoj



**Ziel ETZ | Cíl EÚS**  
Freistaat Bayern –  
Tschechische Republik  
Česká republika –  
Svobodný stát Bavorsko  
2014 – 2020 (INTERREG V)



FLORA DES  
BÖHMERWALDES

KVĚTENA  
ŠUMAVY

## Fotografie/Fotos



© Milan Štech

*Utricularia intermedia* – Milan Štech – Klosterfilz.



**Europäische Union  
Evropská unie**  
Europäischer Fonds für  
regionale Entwicklung  
Evropský fond pro  
regionální rozvoj



**Ziel ETZ | Cíl EÚS**  
Freistaat Bayern –  
Tschechische Republik  
Česká republika –  
Svobodný stát Bavorsko  
2014 – 2020 (INTERREG V)

FLORA DES  
BÖHMERWALDES



KVĚTENA  
ŠUMAVY