

Trifolium pratense – jetel luční

Původní areál jetele lučního zahrnuje prakticky celou Evropu na sever až po střední Skandinávii, na východ zasahuje až po Altaj, Bajkal a severní Indii. Zavlečen či pěstován je však na všech kontinentech. Tento hojný druh byl na Šumavě zaznamenán prakticky ve všech mapovacích čtvercích, vzácný je pouze v nejvyšších polohách. Setkáme se s ním především na loukách a pastvinách, ve vyšších polohách podél cest. Vyhledává čerstvé živinami bohatší půdy mírně kyselé až bazické reakce. U jetele lučního bylo popsáno několik poddruhů, jež však nebývají vždy rozlišovány. Na Šumavě je udávána pouze subsp. *pratensis*. V nižších polohách je možný ještě výskyt subsp. *sativum*. Tento poddruh je hojně pěstován v mnoha kultivarech jako pícnina a často zplaňuje.

Nejvyšší výskyt: 1300 m n. m.

Trifolium pratense – Wiesen-Klee

Das ursprüngliche Areal des Wiesen-Klees umfasst praktisch ganz Europa im Norden bis nach Mittelskandinavien, im Osten greift er bis ins Altai-Gebirge, an den Baikalsee und nach Nordindien ein. Verschleppt oder angebaut wird er jedoch auf allen Kontinenten. Diese häufige Art wurde im Böhmerwald praktisch in allen Kartierungsquadraten festgestellt, selten ist er nur in den höchsten Lagen. Wir finden ihn vor allem auf Wiesen und Weiden, in höheren Lagen entlang Wege. Er sucht frische, nährstoffreichere Böden mäßig saurer bis basischer Reaktion auf. Beim Wiesen-Klee wurden einige Unterarten beschrieben, die jedoch nicht immer unterschieden werden. Im Böhmerwald wird nur subsp. *pratensis* angegeben. In niedrigeren Lagen ist noch das Vorkommen subsp. *sativum* möglich. Diese Unterart wird häufig in vielen Kulturvarietäten als Futtermittel angebaut und verwildert oft.

Nejvyšší výskyt: 1300 m n. m.

Červený seznam Šumavy/Rote Liste des Böhmerwaldes

LC (Least Concern/Neohrožené/Nicht gefährdet)

Literatura/Literatur



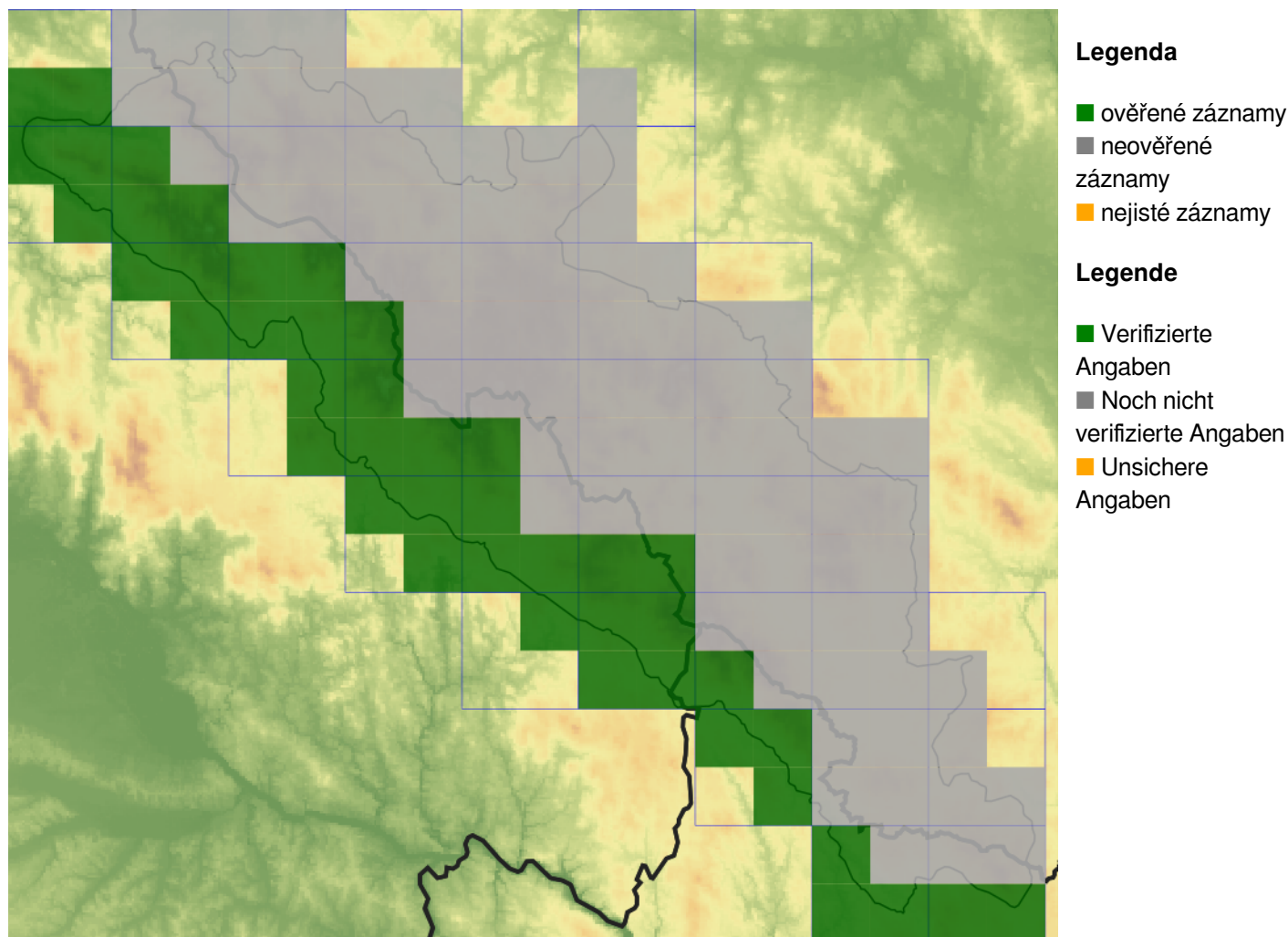
**Europäische Union
Evropská unie**
Europäischer Fonds für
regionale Entwicklung
Evropský fond pro
regionální rozvoj



Ziel ETZ | Cíl EÚS
Freistaat Bayern –
Tschechische Republik
Česká republika –
Svobodný stát Bavorsko
2014 – 2020 (INTERREG V)


**FLORA DES
BÖHMERWALDES** **KVĚTENA
ŠUMAVY**

Mapa rozšíření/Erweiterungskarte



© Květena Šumavy/Flora des Böhmerwaldes 17/06/2026

Data o rozšíření rostlin pochází z Databáze české flóry a vegetace ([Pladias](#)), bavorské národní databáze ([AFvB](#)) a nově získaných dat v projektu Květena Šumavy. Data jsou zobrazována v síťové mapě založené na kvadrantech středoevropské mapovací sítě 5 × 3 zeměpisné minuty (ca. 5,5 × 5,9 km).

Die Verbreitungsdaten der Pflanzen stammen aus der Datenbank der Tschechischen Flora und Vegetation ([Pladias](#)), der Datenbank zur Flora von Bayern ([AFvB](#)) und neu erfassten Daten aus dem Projekt Flora des Böhmerwaldes. Angaben zur Verbreitung werden basierend auf dem Kartenraster für Mitteleuropa angegeben, abgeleitet von Quadranten mit 5 × 3 Bogenminuten (ca. 5,5 × 5,9 km).



Evropská unie
Evropský fond pro regionální rozvoj



Ziel ETZ | Cíl EÚS
Freistaat Bayern –
Tschechische Republik
Česká republika –
Svobodný stát Bavorsko
2014 – 2020 (INTERREG V)

FLORA DES
BÖHMERWALDES

KVĚTEN
ŠUMAVY

Fotografie/Fotos



© Alena Lepší

Trifolium pratense – Alena Lepší – Hartmanice.



**Europäische Union
Evropská unie**
Europäischer Fonds für
regionale Entwicklung
Evropský fond pro
regionální rozvoj



Ziel ETZ | Cíl EÚS
Freistaat Bayern –
Tschechische Republik
Česká republika –
Svobodný stát Bavorsko
2014 – 2020 (INTERREG V)

**FLORA DES
BÖHMERWALDES**

**KVĚTENA
ŠUMAVY**



Trifolium pratense – Alena Lepší – Hartmanice.



**Europäische Union
Evropská unie**
Europäischer Fonds für
regionale Entwicklung
Evropský fond pro
regionální rozvoj



Ziel ETZ | Cíl EÚS
Freistaat Bayern –
Tschechische Republik
Česká republika –
Svobodný stát Bavorsko
2014 – 2020 (INTERREG V)

**FLORA DES
BÖHMERWALDES**
 **KVĚTENA
ŠUMAVY**



© Libor Ekrť

Trifolium pratense – Libor Ekrť – Nová Pec.



**Europäische Union
Evropská unie**
Europäischer Fonds für
regionale Entwicklung
Evropský fond pro
regionální rozvoj



Ziel ETZ | Cíl EÚS
Freistaat Bayern –
Tschechische Republik
Česká republika –
Svobodný stát Bavorsko
2014 – 2020 (INTERREG V)

**FLORA DES
BÖHMERWALDES**

**KVĚTENA
ŠUMAVY**