

***Trifolium montanum* – jetel horský**

Jetel horský má centrum výskytu ve střední a východní Evropě, na západ zasahuje do Francie a Pyrenejí, na sever do jižního Švédska, na jih do Balkánských pohoří a Apenin, na východ až na Kavkaz a západní Sibiř. Tento spíše teplomilný druh se na Šumavě vyskytuje pouze vzácně. Většina údajů pochází z okrajových částí území na české straně, kde vyznívá jeho hojnější výskyt v podhůří. Naproti tomu, na německé straně byl zaznamenán pouze u Spiegelau, z rakouské části pak údaje úplně chybí. Do vyšších poloh nezasahuje. Setkáme se s ním na loukách, pastvinách, ve světlých lesích a lesních lemech.

Vyhledává suché na báze bohaté a na živiny chudší půdy.

Nejvyšší výskyt: 870 m n. m.

***Trifolium montanum* – Berg-Klee**

Der Berg-Klee hat das Zentrum seines Vorkommens in Mittel- und Osteuropa, er greift im Westen nach Frankreich und in die Pyrenäen, im Norden nach Südschweden, im Süden ins Balkangebirge und die Apenninen, im Osten bis in den Kaukasus und nach Westsibirien ein. Diese eher wärmeliebende Art kommt im Böhmerwald nur selten vor. Die meisten Daten stammen aus Randgebieten des Territoriums auf tschechischer Seite, wo sein häufigeres Vorkommen im Vorgebirge ausklingt.

Demgegenüber wurde er auf deutscher Seite nur bei Spiegelau festgestellt, aus österreichischem Gebiet fehlen dann die Angaben völlig. Er greift in höhere Lagen nicht ein. Wir finden ihn auf Wiesen, Weiden, in lichten Wäldern und Waldsäumen. Er sucht trockene, basenreiche und nährstoffärmere Böden auf.

Nejvyšší výskyt: 870 m n. m.

Červený seznam Šumavy/Rote Liste des Böhmerwaldes

LC (Least Concern/Neohrožené/Nicht gefährdet)

Literatura/Literatur



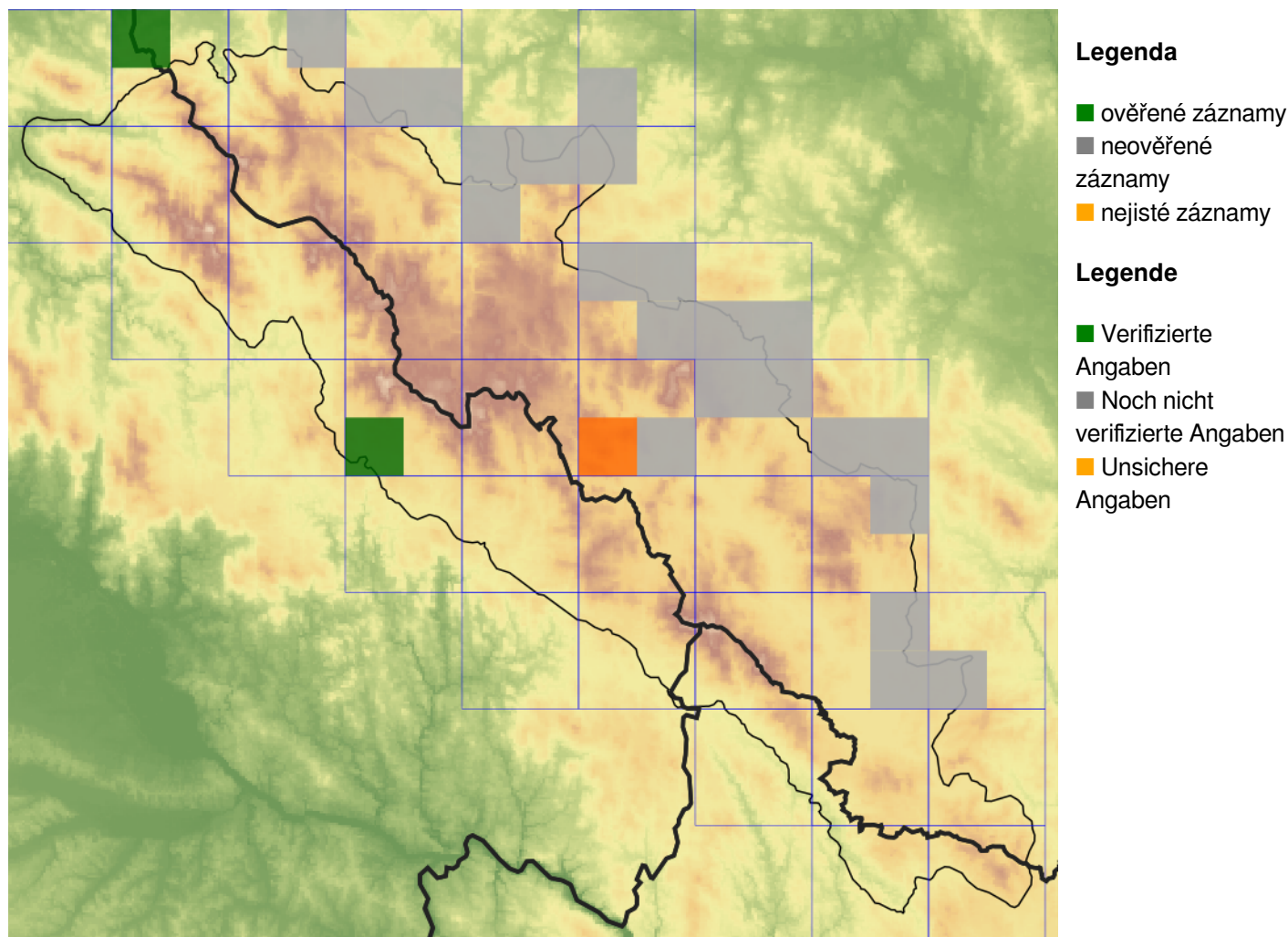
**Europäische Union
Evropská unie**
Europäischer Fonds für
regionale Entwicklung
Evropský fond pro
regionální rozvoj



Ziel ETZ | Cíl EÚS
Freistaat Bayern –
Tschechische Republik
Česká republika –
Svobodný stát Bavorsko
2014 – 2020 (INTERREG V)



Mapa rozšíření/Erweiterungskarte



© Květena Šumavy/Flora des Böhmerwaldes 21/04/2026

Data o rozšíření rostlin pochází z Databáze české flóry a vegetace ([Pladias](#)), bavorské národní databáze ([AFvB](#)) a nově získaných dat v projektu Květena Šumavy. Data jsou zobrazována v síťové mapě založené na kvadrantech středoevropské mapovací sítě 5 × 3 zeměpisné minuty (ca. 5,5 × 5,9 km).

Die Verbreitungsdaten der Pflanzen stammen aus der Datenbank der Tschechischen Flora und Vegetation ([Pladias](#)), der Datenbank zur Flora von Bayern ([AFvB](#)) und neu erfassten Daten aus dem Projekt Flora des Böhmerwaldes. Angaben zur Verbreitung werden basierend auf dem Kartenraster für Mitteleuropa angegeben, abgeleitet von Quadranten mit 5 × 3 Bogenminuten (ca. 5,5 × 5,9 km).



Evropská unie
Evropský fond pro regionální rozvoj



Ziel ETZ | Cíl EÚS
Freistaat Bayern –
Tschechische Republik
Česká republika –
Svobodný stát Bavorsko
2014 – 2020 (INTERREG V)

FLORA DES
BÖHMERWALDES

KVĚTENA
ŠUMAVY

Fotografie/Fotos



Trifolium montanum – Libor Ekrť – Lenora.



**Europäische Union
Evropská unie**
Europäischer Fonds für
regionale Entwicklung
Evropský fond pro
regionální rozvoj



Ziel ETZ | Cíl EÚS
Freistaat Bayern –
Tschechische Republik
Česká republika –
Svobodný stát Bavorsko
2014 – 2020 (INTERREG V)

**FLORA DES
BÖHMERWALDES**



© Alena Vydrová

Trifolium montanum – Alena Vydrová – Milčice, louky nad Divišovským potokem.



**Europäische Union
Evropská unie**
Europäischer Fonds für
regionale Entwicklung
Evropský fond pro
regionální rozvoj



Ziel ETZ | Cíl EÚS
Freistaat Bayern –
Tschechische Republik
Česká republika –
Svobodný stát Bavorsko
2014 – 2020 (INTERREG V)

**FLORA DES
BÖHMERWALDES**
**KVĚTENA
ŠUMAVY**