

Trifolium hybridum – jetel zvrhlý

Jetel zvrhlý se vyskytuje v celé Evropě vyjma Pyrenejského poloostrova a JZ Francie, na východ zasahuje až na Západní Sibiř. Zavléčen je v Severní Americe. Na Šumavě se vyskytuje řídko po celé ploše, do vyšších poloh je zavlékán převážně podél cest, chybí v nejvyšších polohách. Současné rozšíření je částečně pozůstatkem jeho dřívějšího hojného pěstování jako pícniny. Setkáme se s ním na vlhkých loukách a pastvinách, kulturních trávnících, odkud se šíří na různá antropogenní stanoviště jako jsou okraje cest a rumiště. Vyskytuje se na vlhkých, živinami bohatých půdách neutrální až slabě bazické reakce.

Nejvyšší výskyt: 1080 m n. m.

Trifolium hybridum – Schweden-Klee

Der Schweden-Klee kommt in ganz Europa mit Ausnahme der Pyrenäenhalbinsel und des südwestlichen Frankreich vor, im Osten greift er bis nach Westsibirien ein. Verschleppt ist er in Nordamerika. Im Böhmerwald kommt er dünn auf dem ganzen Territorium vor, in höhere Lagen wird er überwiegend entlang Wege verschleppt, er fehlt in den höchsten Lagen. Die gegenwärtige Verbreitung geht teilweise auf seinen früheren Anbau als Futterpflanze zurück. Wir finden ihn auf feuchten Wiesen und Weiden, Kulturrasen, woher er sich auf verschiedene anthropogene Standorte verbreitet wie Straßenränder und Schuttplätze. Er kommt auf feuchten, nährstoffreichen Böden neutraler bis schwach basischer Reaktion vor.

Nejvyšší výskyt: 1080 m n. m.

Červený seznam Šumavy/Rote Liste des Böhmerwaldes

LC (Least Concern/Neohrožené/Nicht gefährdet)

Literatura/Literatur



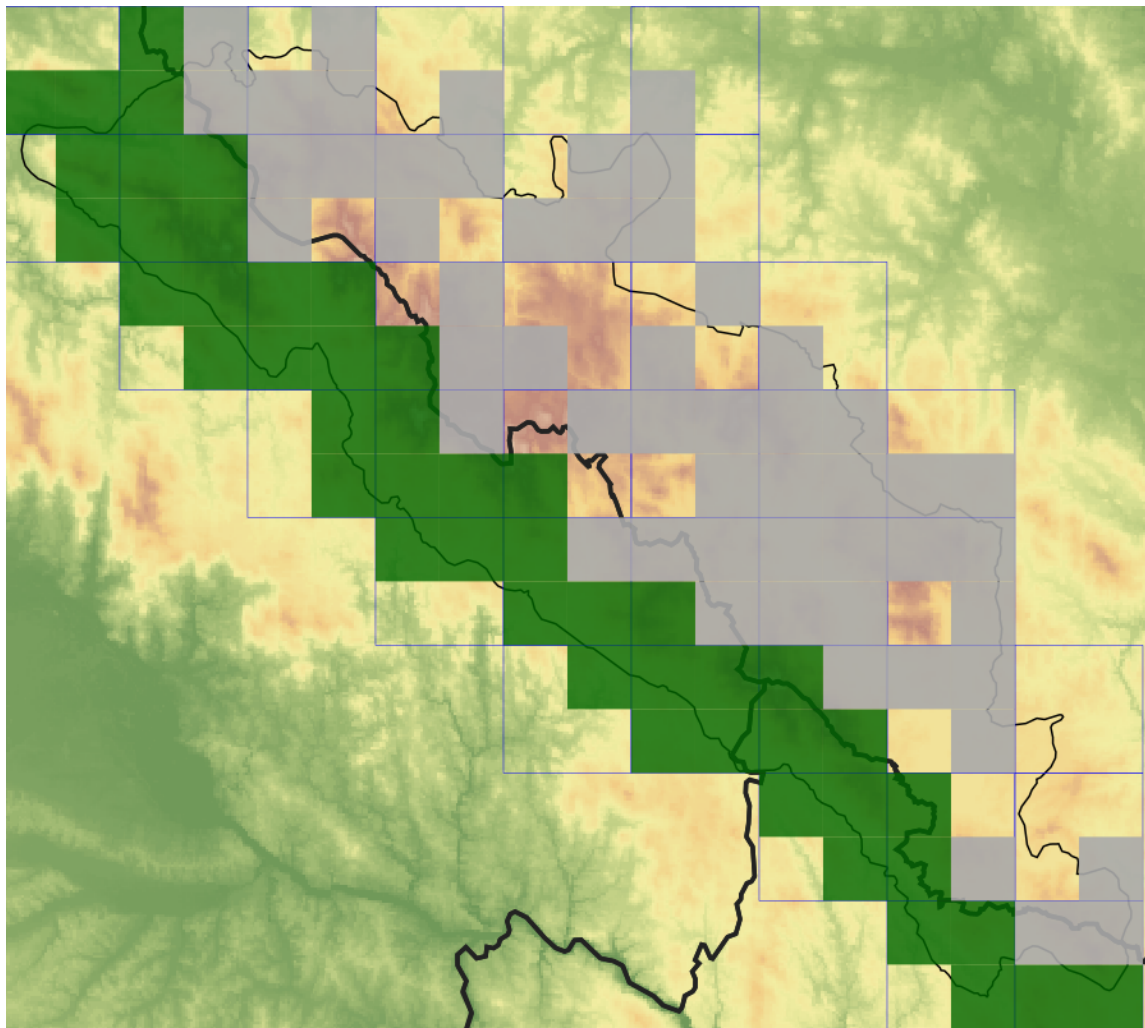
**Europäische Union
Evropská unie**
Europäischer Fonds für
regionale Entwicklung
Evropský fond pro
regionální rozvoj



Ziel ETZ | Cíl EÚS
Freistaat Bayern –
Tschechische Republik
Česká republika –
Svobodný stát Bavorsko
2014 – 2020 (INTERREG V)



Mapa rozšíření/Erweiterungskarte



Legenda

- ověřené záznamy
- neověřené záznamy
- nejisté záznamy

Legende

- Verifizierte Angaben
- Noch nicht verifizierte Angaben
- Unsichere Angaben

© Květena Šumavy/Flora des Böhmerwaldes 17/06/2026

Data o rozšíření rostlin pochází z Databáze české flóry a vegetace ([Pladias](#)), bavorské národní databáze ([AFvB](#)) a nově získaných dat v projektu Květena Šumavy. Data jsou zobrazována v síťové mapě založené na kvadrantech středoevropské mapovací sítě 5 × 3 zeměpisné minuty (ca. 5,5 × 5,9 km).

Die Verbreitungsdaten der Pflanzen stammen aus der Datenbank der Tschechischen Flora und Vegetation ([Pladias](#)), der Datenbank zur Flora von Bayern ([AFvB](#)) und neu erfassten Daten aus dem Projekt Flora des Böhmerwaldes. Angaben zur Verbreitung werden basierend auf dem Kartenraster für Mitteleuropa angegeben, abgeleitet von Quadranten mit 5 × 3 Bogenminuten (ca. 5,5 × 5,9 km).



Evropská unie
Evropský fond pro regionální rozvoj



Ziel ETZ | Cíl EÚS
Freistaat Bayern –
Tschechische Republik
Česká republika –
Svobodný stát Bavorsko
2014 – 2020 (INTERREG V)



Fotografie/Fotos



Trifolium hybridum – Libor Ekrť – Hodňov.



**Europäische Union
Evropská unie**
Europäischer Fonds für
regionale Entwicklung
Evropský fond pro
regionální rozvoj



Ziel ETZ | Cíl EÚS
Freistaat Bayern –
Tschechische Republik
Česká republika –
Svobodný stát Bavorsko
2014 – 2020 (INTERREG V)

**FLORA DES
BÖHMERWALDES**
 **KVĚTENA
ŠUMAVY**



© Libor Ekrť

Trifolium hybridum – Libor Ekrť – Hodňov.



**Europäische Union
Evropská unie**
Europäischer Fonds für
regionale Entwicklung
Evropský fond pro
regionální rozvoj



Ziel ETZ | Cíl EÚS
Freistaat Bayern –
Tschechische Republik
Česká republika –
Svobodný stát Bavorsko
2014 – 2020 (INTERREG V)

**FLORA DES
BÖHMERWALDES**

**KVĚTENA
ŠUMAVY**