

***Taraxacum horridifrons* – pampeliška hrozná**

Druh pampelišky, jehož areál zaujímá hlavně střední a severní Evropu, výskyt na Britských ostro-vech je považován za nepůvodní. V ČR se vyskytuje roztroušeně, s největší frekvencí lokalit v severních Čechách, kde je oblastně až hojný (Kirschner et al. 2007+; Trávníček et al. 2010). Na území Šumavy bylo *T. horridifrons* zaznamenáno pouze na 5 lokalitách české strany pohoří a na jediné lokalitě (osada Lohberg v západní části Šumavy) na straně bavorské; z rakouského území údaje dosud chybějí. Stanovištěm druhu jsou především mezofilní trávníky v obcích, obvykle se nevyskytuje v bohatších populacích.

***Taraxacum horridifrons* – Schrecklicher Löwenzahn**

Eine Löwenzahnart, deren Areal hauptsächlich Mittel- und Nordeuropa einnimmt. Das Vorkommen auf den Britischen Inseln wird als nicht ursprünglich betrachtet. In Tschechien kommt der Schreckliche Löwenzahn zerstreut, mit der höchsten Frequenz von Lokalitäten in Nordböhmen vor, wo er in einigen Gebieten bis häufig ist (Kirschner et al. 2007+; Trávníček et al. 2010). Im Gebiet des Böhmerwaldes wurde *T. horridifrons* nur in 5 Lokalitäten auf tschechischer Seite des Gebirges und in einer Lokalität (Ortschaft Lohberg im westlichen Böhmerwald) auf bayrischer Seite festgestellt; aus Österreich fehlen noch die Angaben. Der Standort sind vor allem mesophile Rasen in Gemeinden, gewöhnlich kommt er nicht in reicheren Populationen vor.

Červený seznam Šumavy/Rote Liste des Böhmerwaldes

LC (Least Concern/Neohrožené/Nicht gefährdet)

Literatura/Literatur



**Europäische Union
Evropská unie**
Europäischer Fonds für
regionale Entwicklung
Evropský fond pro
regionální rozvoj



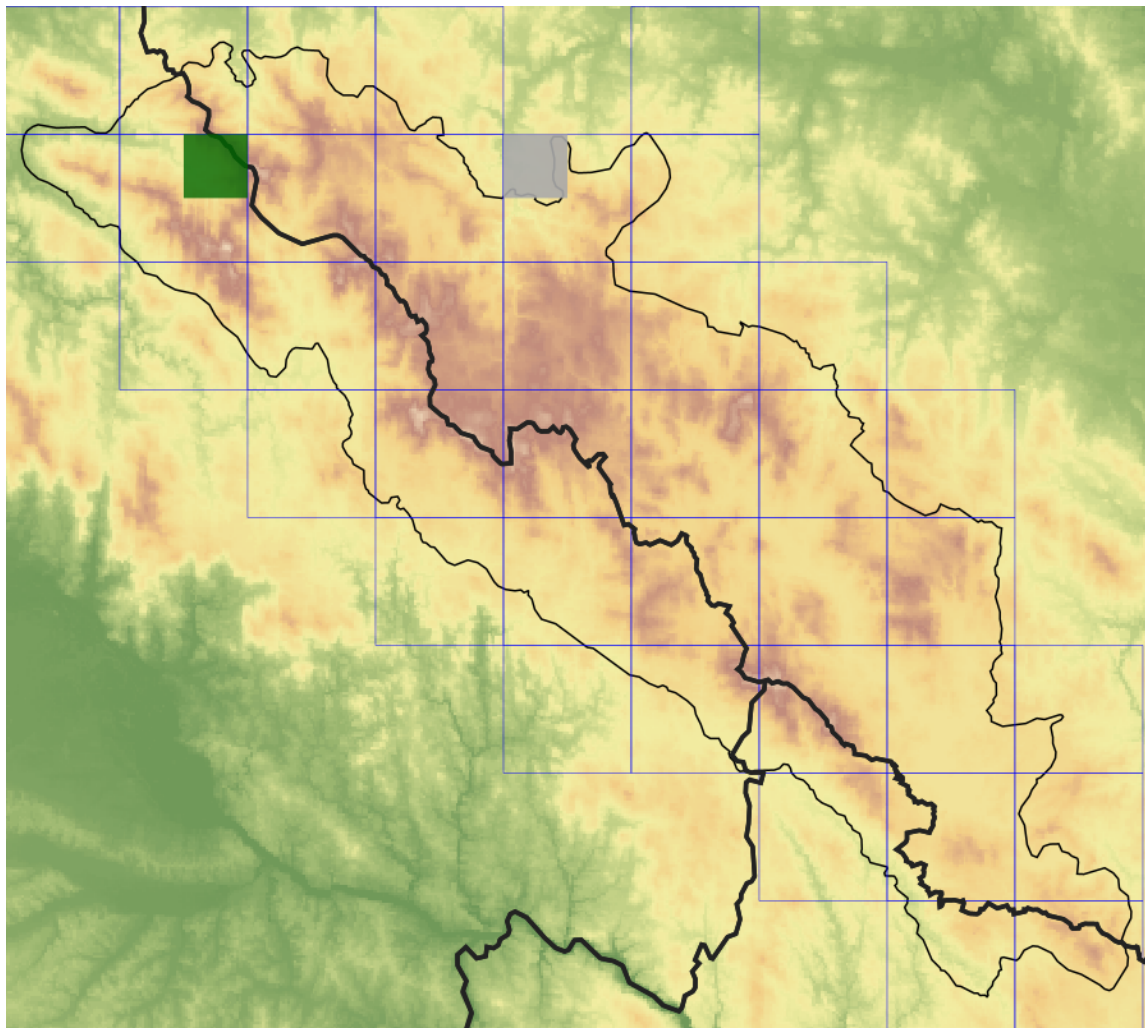
Ziel ETZ | Cíl EÚS
Freistaat Bayern –
Tschechische Republik
Česká republika –
Svobodný stát Bavorsko
2014 – 2020 (INTERREG V)



FLORA DES
BÖHMERWALDES

KVĚTENA
ŠUMAVY

Mapa rozšíření/Erweiterungskarte



Legenda

- ověřené záznamy
- neověřené záznamy
- nejisté záznamy

Legende

- Verifizierte Angaben
- Noch nicht verifizierte Angaben
- Unsichere Angaben

© Květena Šumavy/Flora des Böhmerwaldes 24/04/2026

Data o rozšíření rostlin pochází z Databáze české flóry a vegetace ([Pladias](#)), bavorské národní databáze ([AFvB](#)) a nově získaných dat v projektu Květena Šumavy. Data jsou zobrazována v síťové mapě založené na kvadrantech středoevropské mapovací sítě 5 × 3 zeměpisné minuty (ca. 5,5 × 5,9 km).

Die Verbreitungsdaten der Pflanzen stammen aus der Datenbank der Tschechischen Flora und Vegetation ([Pladias](#)), der Datenbank zur Flora von Bayern ([AFvB](#)) und neu erfassten Daten aus dem Projekt Flora des Böhmerwaldes. Angaben zur Verbreitung werden basierend auf dem Kartenraster für Mitteleuropa angegeben, abgeleitet von Quadranten mit 5 × 3 Bogenminuten (ca. 5,5 × 5,9 km).



Evropská unie
Evropský fond pro regionální rozvoj



Ziel ETZ | Cíl EÚS
Freistaat Bayern –
Tschechische Republik
Česká republika –
Svobodný stát Bavorsko
2014 – 2020 (INTERREG V)



Fotografie/Fotos



**Europäische Union
Evropská unie**
Europäischer Fonds für
regionale Entwicklung
Evropský fond pro
regionální rozvoj



Ziel ETZ | Cíl EÚS
Freistaat Bayern –
Tschechische Republik
Česká republika –
Svobodný stát Bavorsko
2014 – 2020 (INTERREG V)

**FLORA DES
BÖHMERWALDES**
**KVĚTENA
ŠUMAVY**