

***Taraxacum exsertiforme* – pampeliška vyčnívající**

Taraxacum exsertiforme je druh známý zejména ze západní a střední Evropy, zavlečený na Britské ostrovy. V ČR roste roztroušeně, místy až dosti hojně, zejména v západních, severních a jižních Čechách a na východní Moravě (Kirschner et al. 2007+; Trávníček et al. 2010). Na Šumavě byla pampeliška vyčnívající doposud nalezena na 17 českých, 7 bavorských a jedné rakouské lokalitě. Roste na dosti širokém spektru mezofilních travnatých stanovišť, od luk a pastvin po poloruderální místa v obcích a při okrajích komunikací.

***Taraxacum exsertiforme* –**

Taraxacum exsertiforme ist eine besonders aus West- und Mitteleuropa bekannte Art, die auf die Britischen Inseln verschleppt wurde. In Tschechien wächst sie zerstreut, stellenweise bis ziemlich häufig, besonders in West-, Nord- und Südböhmen und Ostmähren (Kirschner et al. 2007+; Trávníček et al. 2010). Im Böhmerwald wurde der Ausgezogenlappenförmige Löwenzahn bisher in 17 tschechischen, 7 bayrischen und einer österreichischen Lokalität gefunden. Er wächst an einem ziemlich breiten Spektrum von grasigen Standorten, angefangen mit Wiesen und Weiden bis halbruderale Stellen in Gemeinden und an Straßenrändern.

Červený seznam Šumavy/Rote Liste des Böhmerwaldes

LC (Least Concern/Neohrožené/Nicht gefährdet)

Literatura/Literatur



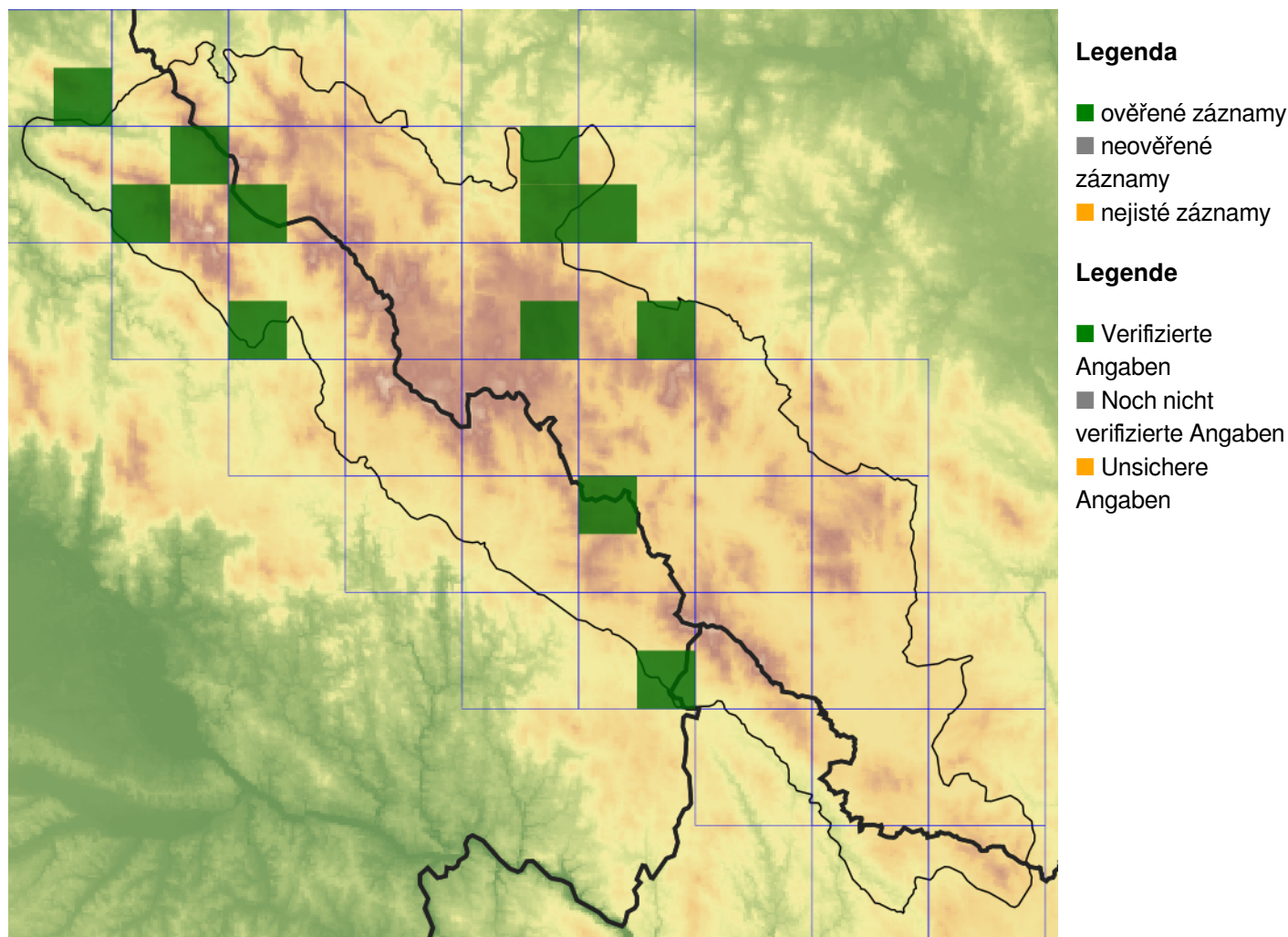
**Europäische Union
Evropská unie**
Europäischer Fonds für
regionale Entwicklung
Evropský fond pro
regionální rozvoj



Ziel ETZ | Cíl EÚS
Freistaat Bayern –
Tschechische Republik
Česká republika –
Svobodný stát Bavorsko
2014 – 2020 (INTERREG V)



Mapa rozšíření/Erweiterungskarte



© Květena Šumavy/Flora des Böhmerwaldes 19/06/2026

Data o rozšíření rostlin pochází z Databáze české flóry a vegetace ([Pladias](#)), bavorské národní databáze ([AFvB](#)) a nově získaných dat v projektu Květena Šumavy. Data jsou zobrazována v síťové mapě založené na kvadrantech středoevropské mapovací sítě 5 × 3 zeměpisné minuty (ca. 5,5 × 5,9 km).

Die Verbreitungsdaten der Pflanzen stammen aus der Datenbank der Tschechischen Flora und Vegetation ([Pladias](#)), der Datenbank zur Flora von Bayern ([AFvB](#)) und neu erfassten Daten aus dem Projekt Flora des Böhmerwaldes. Angaben zur Verbreitung werden basierend auf dem Kartenraster für Mitteleuropa angegeben, abgeleitet von Quadranten mit 5 × 3 Bogenminuten (ca. 5,5 × 5,9 km).



Evropská unie
Evropský fond pro regionální rozvoj



Ziel ETZ | Cíl EÚS
Freistaat Bayern –
Tschechische Republik
Česká republika –
Svobodný stát Bavorsko
2014 – 2020 (INTERREG V)

FLORA DES
BÖHMERWALDES

KVĚTENA
ŠUMAVY

Fotografie/Fotos



Taraxacum exsertiforme – Alena Lepší – Hartmanice.



**Europäische Union
Evropská unie**
Europäischer Fonds für
regionale Entwicklung
Evropský fond pro
regionální rozvoj



Ziel ETZ | Cíl EÚS
Freistaat Bayern –
Tschechische Republik
Česká republika –
Svobodný stát Bavorsko
2014 – 2020 (INTERREG V)

**FLORA DES
BÖHMERWALDES**

**KVĚTENA
ŠUMAVY**



© Alena Lepší

Taraxacum exsertiforme – Alena Lepší – Hartmanice.



**Europäische Union
Evropská unie**
Europäischer Fonds für
regionale Entwicklung
Evropský fond pro
regionální rozvoj



Ziel ETZ | Cíl EÚS
Freistaat Bayern –
Tschechische Republik
Česká republika –
Svobodný stát Bavorsko
2014 – 2020 (INTERREG V)

FLORA DES
BÖHMERWALDES

KVĚTENA
ŠUMAVY



© Alena Lepší

Taraxacum exsertiforme – Alena Lepší – Hartmanice.



**Europäische Union
Evropská unie**
Europäischer Fonds für
regionale Entwicklung
Evropský fond pro
regionální rozvoj



Ziel ETZ | Cíl EÚS
Freistaat Bayern –
Tschechische Republik
Česká republika –
Svobodný stát Bavorsko
2014 – 2020 (INTERREG V)

**FLORA DES
BÖHMERWALDES**
**KVĚTEN
ŠUMAVY**



***Taraxacum exsertiforme* – Alena Lepší – Hartmanice.**



**Europäische Union
Evropská unie**
Europäischer Fonds für
regionale Entwicklung
Evropský fond pro
regionální rozvoj



Ziel ETZ | Cíl EÚS
Freistaat Bayern –
Tschechische Republik
Česká republika –
Svobodný stát Bavorsko
2014 – 2020 (INTERREG V)

**FLORA DES
BÖHMERWALDES**
 **KVĚTENÁ
ŠUMAVY**