

Taraxacum ekmanii – pampeliška salátová

Druh s rozsáhlým evropským areálem (údaje zatím chybějí hlavně z jihovýchodní Evropy), který patří k dosti hojným západ- a středoevropským pampeliškám. V ČR roste téměř po celém území státu, vyjma nejsušších oblastí Moravy, s největší frekvencí výskytu v mezofytiku (Kirschner et al. 2007+; Trávníček et al. 2010). Na Šumavě byl druh zaznamenán na 20 českých a 4 bavorských lokalitách, v rakouské části zatím údaje chybějí. Vyskytuje se na mezofilních otevřených stanovištích, od polopřirozených (louky a pastviny) po poloruderální (travnatá místa v obcích).

Taraxacum ekmanii – Ekmanns Löwenzahn

Eine Art mit dem ausgedehnten europäischen Areal (die Angaben fehlen vorläufig vor allem aus Südosteuropa), das zu ziemlich häufigen west- und mitteleuropäischen Löwenzahnarten gehört. In Tschechien wächst Ekmanns Löwenzahn fast auf dem ganzen Territorium, mit Ausnahme der trockensten Gebiete von Mähren, mit der größten Frequenz des Vorkommens im Mesophytikum (Kirschner et al. 2007+; Trávníček et al. 2010). Im Böhmerwald wurde die Art in 20 tschechischen und 4 bayerischen Lokalität festgestellt, in österreichischem Teil fehlen die Angaben vorläufig. Er kommt an mesophilen offenen Standorten vor, von halbnatürlichen (Wiesen und Weisen) bis halbruderale (grasige Stellen in Gemeinden).

Červený seznam Šumavy/Rote Liste des Böhmerwaldes

LC (Least Concern/Neohrožené/Nicht gefährdet)

Literatura/Literatur



**Europäische Union
Evropská unie**
Europäischer Fonds für
regionale Entwicklung
Evropský fond pro
regionální rozvoj



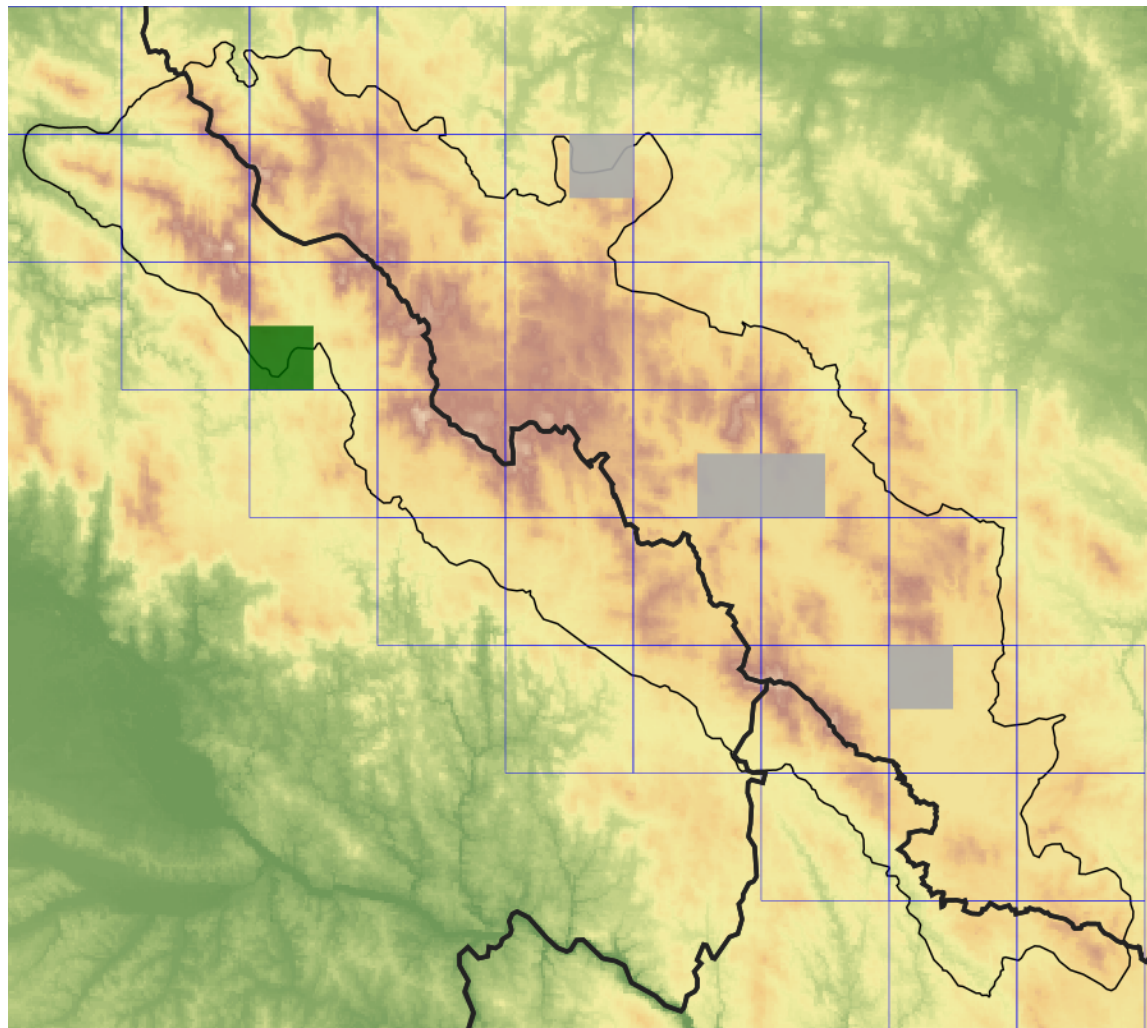
Ziel ETZ | Cíl EÚS
Freistaat Bayern –
Tschechische Republik
Česká republika –
Svobodný stát Bavorsko
2014 – 2020 (INTERREG V)



FLORA DES
BÖHMERWALDES

KVĚTENA
ŠUMAVY

Mapa rozšíření/Erweiterungskarte



Legenda

- ověřené záznamy
- neověřené záznamy
- nejisté záznamy

Legende

- Verifizierte Angaben
- Noch nicht verifizierte Angaben
- Unsichere Angaben

© Květena Šumavy/Flora des Böhmerwaldes 17/06/2026

Data o rozšíření rostlin pochází z Databáze české flóry a vegetace ([Pladias](#)), bavorské národní databáze ([AFvB](#)) a nově získaných dat v projektu Květena Šumavy. Data jsou zobrazována v síťové mapě založené na kvadrantech středoevropské mapovací sítě 5 × 3 zeměpisné minuty (ca. 5,5 × 5,9 km).

Die Verbreitungsdaten der Pflanzen stammen aus der Datenbank der Tschechischen Flora und Vegetation ([Pladias](#)), der Datenbank zur Flora von Bayern ([AFvB](#)) und neu erfassten Daten aus dem Projekt Flora des Böhmerwaldes. Angaben zur Verbreitung werden basierend auf dem Kartenraster für Mitteleuropa angegeben, abgeleitet von Quadranten mit 5 × 3 Bogenminuten (ca. 5,5 × 5,9 km).



Evropská unie
Evropský fond pro regionální rozvoj

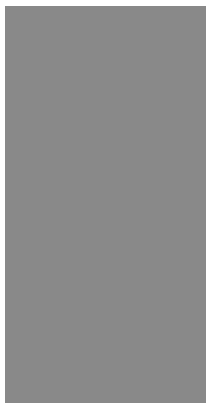


Ziel ETZ | Cíl EÚS
Freistaat Bayern –
Tschechische Republik
Česká republika –
Svobodný stát Bavorsko
2014 – 2020 (INTERREG V)

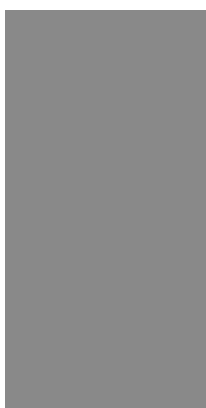
FLORA DES
BÖHMERWALDES

KVĚTENA
ŠUMAVY

Fotografie/Fotos



***Taraxacum ekmanii* – Alena Lepší – Javorná.**



***Taraxacum ekmanii* – Alena Lepší – Javorná.**



**Europäische Union
Evropská unie**
Europäischer Fonds für
regionale Entwicklung
Evropský fond pro
regionální rozvoj



Ziel ETZ | Cíl EÚS
Freistaat Bayern –
Tschechische Republik
Česká republika –
Svobodný stát Bavorsko
2014 – 2020 (INTERREG V)

**FLORA DES
BÖHMERWALDES**  **KVĚTENÁ
ŠUMAVY**



Taraxacum ekmanii – Milan Štech – Volary.



Evropská unie
Evropský fond pro
regionální rozvoj



Ziel ETZ | Cíl EÚS
Freistaat Bayern –
Tschechische Republik
Česká republika –
Svobodný stát Bavorsko
2014 – 2020 (INTERREG V)

FLORA DES
BÖHMERWALDES

KVĚTENA
ŠUMAVY



© Milan Štech

Taraxacum ekmanii – Milan Štech – Volary.



**Europäische Union
Evropská unie**
Europäischer Fonds für
regionale Entwicklung
Evropský fond pro
regionální rozvoj



Ziel ETZ | Cíl EÚS
Freistaat Bayern –
Tschechische Republik
Česká republika –
Svobodný stát Bavorsko
2014 – 2020 (INTERREG V)

**FLORA DES
BÖHMERWALDES**
**KVĚTENÁ
ŠUMAVY**



© Milan Štech

Taraxacum ekmanii – Milan Štech – Volary.



**Europäische Union
Evropská unie**
Europäischer Fonds für
regionale Entwicklung
Evropský fond pro
regionální rozvoj



Ziel ETZ | Cíl EÚS
Freistaat Bayern –
Tschechische Republik
Česká republika –
Svobodný stát Bavorsko
2014 – 2020 (INTERREG V)

**FLORA DES
BÖHMERWALDES**

**KVĚTENA
ŠUMAVY**



© Milan Štech

Taraxacum ekmanii – Milan Štech – Volary.



**Europäische Union
Evropská unie**
Europäischer Fonds für
regionale Entwicklung
Evropský fond pro
regionální rozvoj



Ziel ETZ | Cíl EÚS
Freistaat Bayern –
Tschechische Republik
Česká republika –
Svobodný stát Bavorsko
2014 – 2020 (INTERREG V)

**FLORA DES
BÖHMERWALDES**
**KVĚTENA
ŠUMAVY**